



## Tägliche Übersicht der bestätigten SARS-CoV-2-Fälle

	Differenz zum 03.12.2020		Genesen <sup>1,2</sup> : 41.956.894
<b>Bestätigte Fälle weltweit<sup>1</sup>:</b>	<b>65.235.456</b>	<b>+664.701</b>	
<b>Todesfälle weltweit<sup>1</sup>:</b>	<b>1.506.601</b>	<b>+12.297</b>	
<b>Bestätigte Fälle Deutschland<sup>2</sup>:</b>	<b>1.130.238</b>	<b>+23.449</b>	
<b>Todesfälle Deutschland<sup>2</sup>:</b>	<b>18.034</b>	<b>+432</b>	
<b>Bestätigte Fälle Hessen<sup>3</sup>:</b>	<b>92.825</b>	<b>+1.859</b>	
<b>Todesfälle Hessen<sup>3</sup>:</b>	<b>1.411</b>	<b>+39</b>	

<sup>1</sup> Johns Hopkins University (abgerufen 09:00 Uhr) [1]

<sup>2</sup> Schätzwert

<sup>3</sup> Robert Koch-Institut (Meldedaten, SurvNet-Stand 00:00 Uhr) [2]

1 John Hopkins University (abgerufen 09:00 Uhr) 2 Schätzwert 3 Robert Koch-Institut (Meldedaten, SurvNet-Stand 00:00 Uhr)

© HLPUG

[» Bild in Originalgröße](#)

### Fallzahlen COVID-19 in Hessen (SurvNet Stand 04. Dezember 00:00 Uhr)

Kreis/Stadt	Aktuell		Kumulativ		7-Tage	
	Fälle	Todes-fälle	Fälle	Todes-fälle	Fälle	Inzi-denz <sup>†</sup>
LK Bergstraße	66	2	3.109	41	308	113,9
LK Darmstadt-Dieburg	51	1	3.647	49	380	127,5
LK Fulda	46	0	2.498	34	286	128,3
LK Gießen	106	1	3.675	20	390	144,1
LK Groß-Gerau	110	2	5.133	79	512	185,5
LK Hersfeld-Rotenburg	32	1	1.099	32	144	119,4
LK Hochtaunuskreis	40	3	2.939	68	278	117,2
LK Kassel	75	1	2.286	58	307	129,7
LK Lahn-Dill-Kreis	59	0	3.226	41	259	102,2
LK Limburg-Weilburg	61	1	2.241	20	285	165,5
LK Main-Kinzig-Kreis	186	2	7.045	92	837	198,8
LK Main-Taunus-Kreis	54	0	3.323	45	271	113,5
LK Marburg-Biedenkopf	51	4	3.745	49	337	136,7

LK Odenwaldkreis	16	1	1.413	79	133	137,6
LK Offenbach	162	7	6.591	134	754	211,8
LK Rheingau-Taunus-Kreis	57	1	2.621	26	277	147,9
LK Schwalm-Eder-Kreis	44	1	1.976	61	241	134,1
LK Vogelsbergkreis	18	0	763	15	107	101,3
LK Waldeck-Frankenberg	6	0	1.373	21	131	83,8
LK Werra-Meißner-Kreis	9	0	830	22	71	70,7
LK Wetteraukreis	106	1	3.445	37	442	143,1
SK Darmstadt	34	-1	2.189	42	173	108,2
SK Frankfurt am Main	330	6	16.468	222	1.174	153,6
SK Kassel	62	4	2.573	31	283	140,3
SK Offenbach	45	0	3.283	29	389	297,8
SK Wiesbaden	33	1	5.334	64	435	156,1
gesamt	1.859	39	92.825	1.411	9.204	146,3

† Berechnet als Anzahl Fälle per 100.000 Bevölkerung.

Aufgrund von Meldeverzögerungen kann es bei den hier dargestellten Infektionszahlen zu Abweichungen im Vergleich zu den von der jeweiligen Gebietskörperschaft veröffentlichten Zahlen kommen.

Durch die tägliche und damit sehr zeitnahe Veröffentlichung der aktuellen Fallzahlen ist nicht auszuschließen, dass Zahlen im Zuge der Qualitätskontrolle nachträglich wieder nach unten korrigiert werden müssen. Die Inzidenz beschreibt die in einem bestimmten Zeitraum neu aufgetretene Anzahl an Krankheitsfällen in einer definierten Population. Sie wird meist pro 100.000 Einwohner angegeben.

Die kumulierte Inzidenz umfasst alle bisher gemeldeten bestätigten Fälle in Hessen pro 100.000 Einwohner und die 7-Tage-Inzidenz beschreibt alle bestätigten Fälle der vorangegangenen sieben Tage in Hessen pro 100.000 Einwohner. Für die Berechnung der Inzidenzen werden die Bevölkerungszahlen des Hessischen Statistischen Landesamtes in Wiesbaden (Stand: 31.03.2020) zugrunde gelegt. Bei den Inzidenzberechnungen kann es zu Abweichungen kommen, da das RKI geringfügig abweichende Bevölkerungszahlen zugrunde legt.

Links zu den Websites von HMSI, RKI und BzgA

- [» Informationen auf der Website des HMSI](#)
- [» Übersicht des RKI zu aktuellen Risikogebieten](#)
- [» Informationen der Bundeszentrale für gesundheitliche Aufklärung \(BZgA\)](#)

Downloads:

 [Bulletin Coronavirus 04. Dezember 2020 \(PDF / 848 KB\)](#)

Links:

- [» Bulletin-Archiv](#)
- [» Ausführliche Informationen auf der Website des HMSI](#)
- [» Informationen der Bundeszentrale für gesundheitliche Aufklärung \(BZgA\)](#)

Suchbegriff eingeben



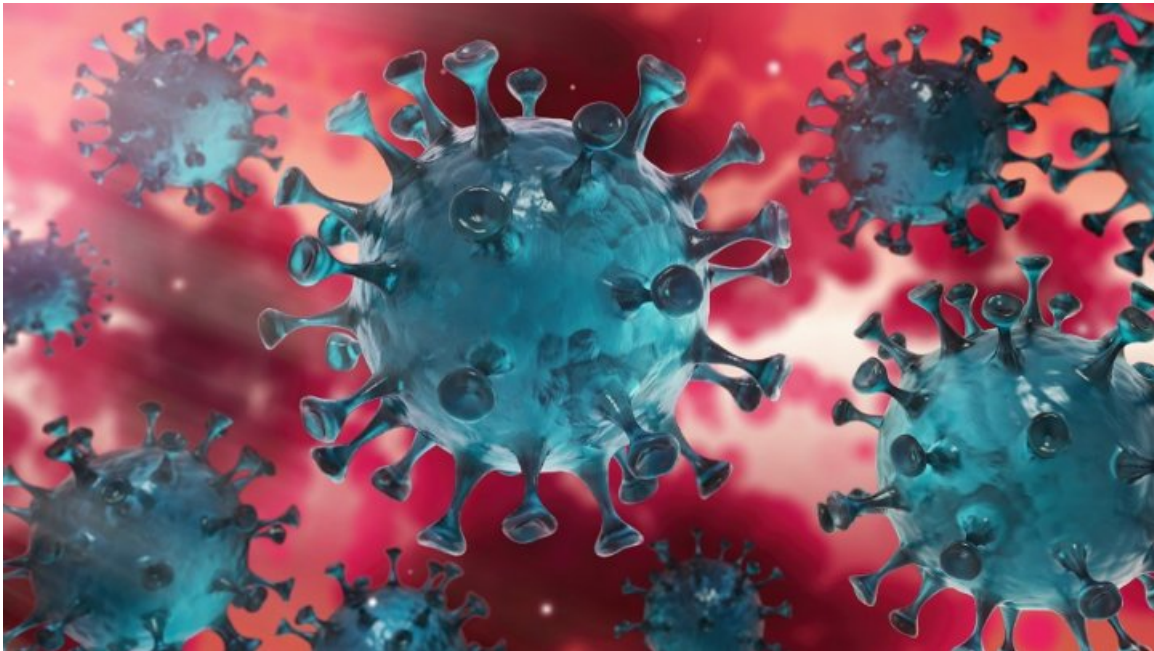
[Verwaltungsportal Hessen](#)

SERVICE

📁 BULLETIN-ARCHIV

- [Bulletin-Archiv » März 2020](#)
- [Bulletin-Archiv » April 2020](#)
- [Bulletin-Archiv » Mai 2020](#)
- [Bulletin-Archiv » Juni 2020](#)
- [Bulletin-Archiv » Juli 2020](#)
- [Bulletin-Archiv » August 2020](#)
- [Bulletin-Archiv » September 2020](#)
- [Bulletin-Archiv » Oktober 2020](#)
- [Bulletin-Archiv » November 2020](#)
- [Bulletin-Archiv » Dezember 2020](#)

📁 BEKÄMPFUNG DES CORONA-VIRUS



Hier finden Sie die zentralen Informationen und neuesten Meldungen der Hessischen Landesregierung zur Bekämpfung des Coronavirus.

[» Informationen für Bürger](#)

[» Informationen für Unternehmen](#)

KONTAKT

DATENSCHUTZ

IMPRESSUM

BILDNACHWEISE

INHALTSÜBERSICHT