



## Tägliche Übersicht der bestätigten SARS-CoV-2-Fälle

	Differenz zum 04.12.2020		Genesen <sup>1,2</sup> : 42.370.952
<b>Bestätigte Fälle weltweit<sup>1</sup>:</b>	65.925.374	<b>+689.918</b>	
<b>Todesfälle weltweit<sup>1</sup>:</b>	1.519.050	<b>+12.449</b>	
<b>Bestätigte Fälle Deutschland<sup>2</sup>:</b>	1.153.556	<b>+23.318</b>	
<b>Todesfälle Deutschland<sup>2</sup>:</b>	18.517	<b>+483</b>	
<b>Bestätigte Fälle Hessen<sup>3</sup>:</b>	94.437	<b>+1.612</b>	
<b>Todesfälle Hessen<sup>3</sup>:</b>	1.441	<b>+30</b>	

<sup>1</sup> Johns Hopkins University (abgerufen 09:00 Uhr) [1]

<sup>2</sup> Schätzwert

<sup>3</sup> Robert Koch-Institut (Meldedaten, SurvNet-Stand 00:00 Uhr) [2]

1 John Hopkins University (abgerufen 09:00 Uhr) 2 Schätzwert 3 Robert Koch-Institut (Meldedaten, SurvNet-Stand 00:00 Uhr)

© Johns Hopkins University / Robert Koch-Institut

[» Bild in Originalgröße](#)

### Fallzahlen COVID-19 in Hessen (SurvNet Stand 05. Dezember 00:00 Uhr)

Kreis/Stadt	Aktuell		Kumulativ		7-Tage	
	Fälle	Todesfälle	Fälle	Todesfälle	Fälle	Inzidenz <sup>†</sup>
LK Bergstraße	50	0	3.159	41	285	105,4
LK Darmstadt-Dieburg	106	2	3.753	51	404	135,5
LK Fulda	114	1	2.612	35	344	154,3
LK Gießen	0	0	3.675	20	321	118,6
LK Groß-Gerau	104	1	5.237	80	472	171
LK Hersfeld-Rotenburg	41	0	1.140	32	150	124,3
LK Hochtaunuskreis	40	1	2.979	69	272	114,7
LK Kassel	42	1	2.328	59	300	126,7
LK Lahn-Dill-Kreis	68	0	3.294	41	240	94,7
LK Limburg-Weilburg	23	0	2.264	20	225	130,7
LK Main-Kinzig-Kreis	177	5	7.222	97	852	202,3
LK Main-Taunus-Kreis	46	0	3.369	45	264	110,6

LK Marburg-Biedenkopf	34	0	3.779	49	300	121,7
LK Odenwaldkreis	27	0	1.440	79	120	124,2
LK Offenbach	88	2	6.679	136	724	203,4
LK Rheingau-Taunus-Kreis	38	0	2.659	26	267	142,6
LK Schwalm-Eder-Kreis	35	1	2.011	62	237	131,9
LK Vogelsbergkreis	15	1	778	16	98	92,8
LK Waldeck-Frankenberg	64	2	1.437	23	181	115,8
LK Werra-Meißner-Kreis	22	1	852	23	78	77,7
LK Wetteraukreis	54	2	3.499	39	406	131,5
SK Darmstadt	49	0	2.238	42	188	117,6
SK Frankfurt am Main	233	5	16.701	227	1.184	154,9
SK Kassel	46	0	2.619	31	287	142,2
SK Offenbach	38	2	3.321	31	356	272,6
SK Wiesbaden	58	3	5.392	67	386	138,6
gesamt	1.612	30	94.437	1.441	8.941	142,1

† Berechnet als Anzahl Fälle per 100.000 Bevölkerung.

Aufgrund von Meldeverzögerungen kann es bei den hier dargestellten Infektionszahlen zu Abweichungen im Vergleich zu den von der jeweiligen Gebietskörperschaft veröffentlichten Zahlen kommen.

Durch die tägliche und damit sehr zeitnahe Veröffentlichung der aktuellen Fallzahlen ist nicht auszuschließen, dass Zahlen im Zuge der Qualitätskontrolle nachträglich wieder nach unten korrigiert werden müssen. Die Inzidenz beschreibt die in einem bestimmten Zeitraum neu aufgetretene Anzahl an Krankheitsfällen in einer definierten Population. Sie wird meist pro 100.000 Einwohner angegeben.

Die kumulierte Inzidenz umfasst alle bisher gemeldeten bestätigten Fälle in Hessen pro 100.000 Einwohner und die 7-Tage-Inzidenz beschreibt alle bestätigten Fälle der vorangegangenen sieben Tage in Hessen pro 100.000 Einwohner. Für die Berechnung der Inzidenzen werden die Bevölkerungszahlen des Hessischen Statistischen Landesamtes in Wiesbaden (Stand: 31.03.2020) zugrunde gelegt. Bei den Inzidenzberechnungen kann es zu Abweichungen kommen, da das RKI geringfügig abweichende Bevölkerungszahlen zugrunde legt.

Links zu den Websites von HMSI, RKI und BzgA

- [» Informationen auf der Website des HMSI](#)
- [» Übersicht des RKI zu aktuellen Risikogebieten](#)
- [» Informationen der Bundeszentrale für gesundheitliche Aufklärung \(BZgA\)](#)

Downloads:

 [Bulletin Coronavirus 05. Dezember 2020 \(PDF / 846 KB\)](#)

Links:

- [» Bulletin-Archiv](#)
- [» Ausführliche Informationen auf der Website des HMSI](#)
- [» Informationen der Bundeszentrale für gesundheitliche Aufklärung \(BZgA\)](#)



Suchbegriff eingeben



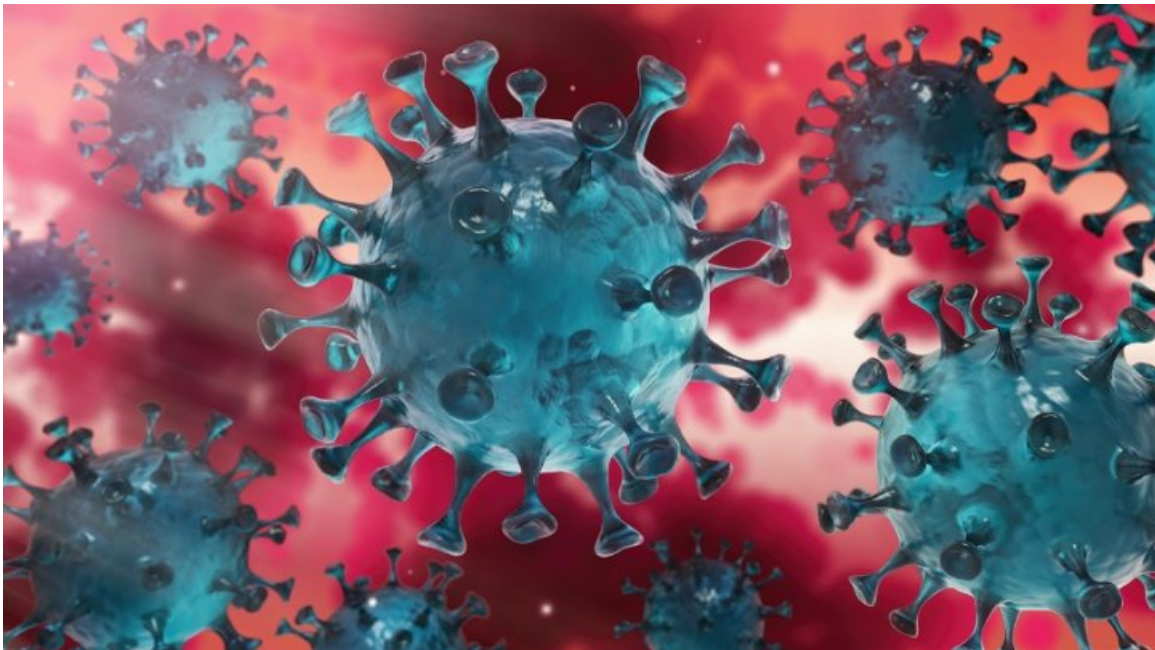
[Verwaltungsportal Hessen](#)

## SERVICE

 [BULLETIN-ARCHIV](#)

- [Bulletin-Archiv » März 2020](#)
- [Bulletin-Archiv » April 2020](#)
- [Bulletin-Archiv » Mai 2020](#)
- [Bulletin-Archiv » Juni 2020](#)
- [Bulletin-Archiv » Juli 2020](#)
- [Bulletin-Archiv » August 2020](#)
- [Bulletin-Archiv » September 2020](#)
- [Bulletin-Archiv » Oktober 2020](#)
- [Bulletin-Archiv » November 2020](#)
- [Bulletin-Archiv » Dezember 2020](#)

 [BEKÄMPFUNG DES CORONA-VIRUS](#)



Hier finden Sie die zentralen Informationen und neuesten Meldungen der Hessischen Landesregierung zur Bekämpfung des Coronavirus.

[» Informationen für Bürger](#)

[» Informationen für Unternehmen](#)

KONTAKT

DATENSCHUTZ

IMPRESSUM

BILDNACHWEISE

INHALTSÜBERSICHT