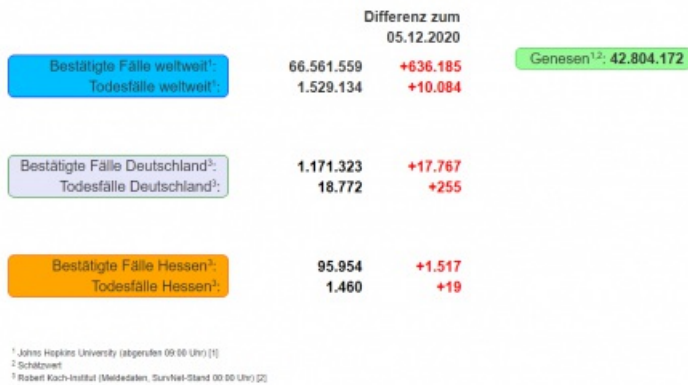




## Tägliche Übersicht der bestätigten SARS-CoV-2-Fälle



1 John Hopkins University (abgerufen 09:00 Uhr) 2 Schätzwert 3 Robert Koch-Institut (Meldedaten, SurvNet-Stand 00:00 Uhr)

© Johns Hopkins University / Robert Koch-Institut

### Fallzahlen COVID-19 in Hessen (SurvNet Stand 06. Dezember 00:00 Uhr)

Kreis/Stadt	Aktuell		Kumulativ		7-Tage	
	Fälle	Todesfälle	Fälle	Todesfälle	Fälle	Inzidenz <sup>†</sup>
LK Bergstraße	0	0	3.159	41	265	98
LK Darmstadt-Dieburg	88	0	3.841	51	431	144,6
LK Fulda	58	0	2.670	35	370	165,9
LK Gießen	117	1	3.792	21	432	159,6
LK Groß-Gerau	110	0	5.347	80	532	192,7
LK Hersfeld-Rotenburg	22	0	1.162	32	157	130,1
LK Hochtaunuskreis	45	0	3.024	69	281	118,5
LK Kassel	30	2	2.358	61	284	120
LK Lahn-Dill-Kreis	86	0	3.380	41	304	120
LK Limburg-Weilburg	97	0	2.361	20	300	174,2
LK Main-Kinzig-Kreis	161	2	7.383	99	878	208,5
LK Main-Taunus-Kreis	0	0	3.369	45	208	87,1

LK Marburg-Biedenkopf	43	0	3.822	49	268	108,7
LK Odenwaldkreis	27	0	1.467	79	132	136,6
LK Offenbach	61	0	6.740	136	698	196,1
LK Rheingau-Taunus-Kreis	44	0	2.703	26	248	132,4
LK Schwalm-Eder-Kreis	20	0	2.031	62	219	121,9
LK Vogelsbergkreis	29	0	807	16	118	111,7
LK Waldeck-Frankenberg	0	0	1.437	23	156	99,8
LK Werra-Meißner-Kreis	9	2	861	25	87	86,7
LK Wetteraukreis	42	2	3.541	41	392	126,9
SK Darmstadt	31	0	2.269	42	190	118,8
SK Frankfurt am Main	209	6	16.910	233	1.215	159
SK Kassel	51	0	2.670	31	274	135,8
SK Offenbach	91	3	3.412	34	401	307
SK Wiesbaden	46	1	5.438	68	342	122,8
gesamt	1517	19	95.954	1.460	9.182	146

† Berechnet als Anzahl Fälle per 100.000 Bevölkerung.

Aufgrund von Meldeverzögerungen kann es bei den hier dargestellten Infektionszahlen zu Abweichungen im Vergleich zu den von der jeweiligen Gebietskörperschaft veröffentlichten Zahlen kommen.

Durch die tägliche und damit sehr zeitnahe Veröffentlichung der aktuellen Fallzahlen ist nicht auszuschließen, dass Zahlen im Zuge der Qualitätskontrolle nachträglich wieder nach unten korrigiert werden müssen. Die Inzidenz beschreibt die in einem bestimmten Zeitraum neu aufgetretene Anzahl an Krankheitsfällen in einer definierten Population. Sie wird meist pro 100.000 Einwohner angegeben.

Die kumulierte Inzidenz umfasst alle bisher gemeldeten bestätigten Fälle in Hessen pro 100.000 Einwohner und die 7-Tage-Inzidenz beschreibt alle bestätigten Fälle der vorangegangenen sieben Tage in Hessen pro 100.000 Einwohner. Für die Berechnung der Inzidenzen werden die Bevölkerungszahlen des Hessischen Statistischen Landesamtes in Wiesbaden (Stand: 31.03.2020) zugrunde gelegt. Bei den Inzidenzberechnungen kann es zu Abweichungen kommen, da das RKI geringfügig abweichende Bevölkerungszahlen zugrunde legt.

Links zu den Websites von HMSI, RKI und BzgA

- [» Informationen auf der Website des HMSI](#)
- [» Übersicht des RKI zu aktuellen Risikogebieten](#)
- [» Informationen der Bundeszentrale für gesundheitliche Aufklärung \(BZgA\)](#)

Downloads:

 [Bulletin Coronavirus 06. Dezember 2020 \(PDF / 658 KB\)](#)

Links:

- [» Bulletin-Archiv](#)
- [» Ausführliche Informationen auf der Website des HMSI](#)
- [» Informationen der Bundeszentrale für gesundheitliche Aufklärung \(BZgA\)](#)

Suchbegriff eingeben



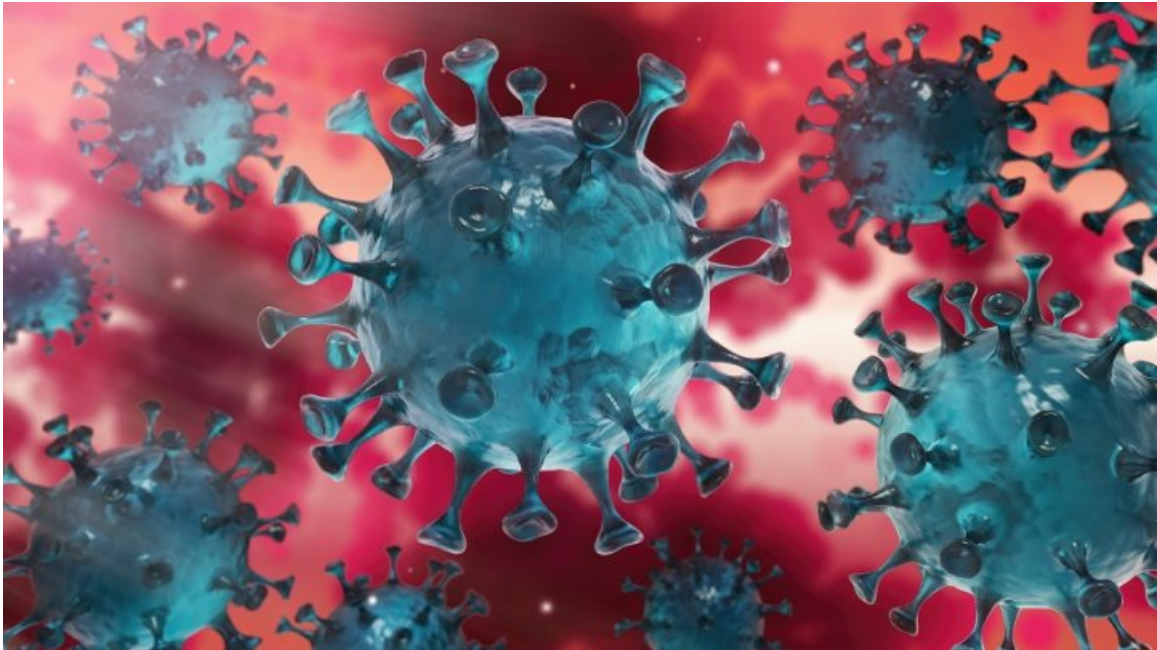
Verwaltungsportal Hessen

SERVICE

📄 BULLETIN-ARCHIV

- [Bulletin-Archiv » März 2020](#)
- [Bulletin-Archiv » April 2020](#)
- [Bulletin-Archiv » Mai 2020](#)
- [Bulletin-Archiv » Juni 2020](#)
- [Bulletin-Archiv » Juli 2020](#)
- [Bulletin-Archiv » August 2020](#)
- [Bulletin-Archiv » September 2020](#)
- [Bulletin-Archiv » Oktober 2020](#)
- [Bulletin-Archiv » November 2020](#)
- [Bulletin-Archiv » Dezember 2020](#)

📄 BEKÄMPFUNG DES CORONA-VIRUS



Hier finden Sie die zentralen Informationen und neuesten Meldungen der Hessischen Landesregierung zur Bekämpfung des Coronavirus.

- » [Informationen für Bürger](#)
- » [Informationen für Unternehmen](#)

KONTAKT

DATENSCHUTZ

IMPRESSUM

BILDNACHWEISE

INHALTSÜBERSICHT