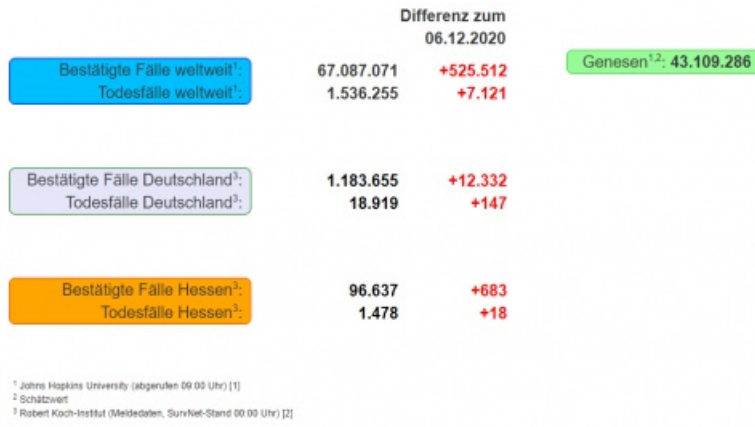




Tägliche Übersicht der bestätigten SARS-CoV-2-Fälle



¹ Johns Hopkins University (abgerufen 09:00 Uhr) [1]

² Schätzwert

³ Robert Koch-Institut (Meldedaten, SurvNet-Stand 00:00 Uhr) [2]

1 John Hopkins University (abgerufen 09:00 Uhr) 2 Schätzwert 3 Robert Koch-Institut (Meldedaten, SurvNet-Stand 00:00 Uhr)

© HLPUG

[» Bild in Originalgröße](#)

Fallzahlen COVID-19 in Hessen (SurvNet Stand 7. Dezember 00:00 Uhr)

Kreis/Stadt	Aktuell		Kumulativ		7-Tage	
	Fälle	Todesfälle	Fälle	Todesfälle	Fälle	Inzidenz [†]
LK Bergstraße	0	0	3.159	41	254	93,9
LK Darmstadt-Dieburg	19	0	3.860	51	433	145,3
LK Fulda	63	0	2.733	35	392	175,8
LK Gießen	24	0	3.816	21	394	145,6
LK Groß-Gerau	0	0	5.347	80	532	192,7
LK Hersfeld-Rotenburg	0	0	1.162	32	148	122,7
LK Hochtaunuskreis	38	4	3.062	73	319	134,5
LK Kassel	34	1	2.392	62	297	125,5
LK Lahn-Dill-Kreis	0	0	3.380	41	303	119,6
LK Limburg-Weilburg	25	0	2.386	20	324	188,2
LK Main-Kinzig-Kreis	1	0	7.384	99	879	208,7
LK Main-Taunus-Kreis	0	0	3.369	45	208	87,1

LK Marburg-Biedenkopf	29	3	3.851	52	297	120,5
LK Odenwaldkreis	7	0	1.474	79	127	131,4
LK Offenbach	95	0	6.835	136	724	203,4
LK Rheingau-Taunus-Kreis	74	0	2.777	26	297	158,6
LK Schwalm-Eder-Kreis	36	0	2.067	62	214	119,1
LK Vogelsbergkreis	3	0	810	16	117	110,8
LK Waldeck-Frankenberg	0	0	1.437	23	150	95,9
LK Werra-Meißner-Kreis	12	2	873	27	81	80,7
LK Wetteraukreis	0	0	3.541	41	372	120,4
SK Darmstadt	6	0	2.275	42	191	119,5
SK Frankfurt am Main	141	5	17.051	238	1.272	166,5
SK Kassel	31	3	2.701	34	289	143,2
SK Offenbach	0	0	3.412	34	382	292,5
SK Wiesbaden	45	0	5.483	68	306	109,8
gesamt	683	18	96.637	1.478	9.302	147,9

† Berechnet als Anzahl Fälle per 100.000 Bevölkerung.

Aufgrund von Meldeverzögerungen kann es bei den hier dargestellten Infektionszahlen zu Abweichungen im Vergleich zu den von der jeweiligen Gebietskörperschaft veröffentlichten Zahlen kommen.

Durch die tägliche und damit sehr zeitnahe Veröffentlichung der aktuellen Fallzahlen ist nicht auszuschließen, dass Zahlen im Zuge der Qualitätskontrolle nachträglich wieder nach unten korrigiert werden müssen. Die Inzidenz beschreibt die in einem bestimmten Zeitraum neu aufgetretene Anzahl an Krankheitsfällen in einer definierten Population. Sie wird meist pro 100.000 Einwohner angegeben.

Die kumulierte Inzidenz umfasst alle bisher gemeldeten bestätigten Fälle in Hessen pro 100.000 Einwohner und die 7-Tage-Inzidenz beschreibt alle bestätigten Fälle der vorangegangenen sieben Tage in Hessen pro 100.000 Einwohner. Für die Berechnung der Inzidenzen werden die Bevölkerungszahlen des Hessischen Statistischen Landesamtes in Wiesbaden (Stand: 31.03.2020) zugrunde gelegt. Bei den Inzidenzberechnungen kann es zu Abweichungen kommen, da das RKI geringfügig abweichende Bevölkerungszahlen zugrunde legt.

Links zu den Websites von HMSI, RKI und BzgA

- [» Informationen auf der Website des HMSI](#)
- [» Übersicht des RKI zu aktuellen Risikogebieten](#)
- [» Informationen der Bundeszentrale für gesundheitliche Aufklärung \(BZgA\)](#)

Downloads:

 [Bulletin Coronavirus 7. Dezember 2020 \(PDF / 846 KB\)](#)

Links:

- [» Bulletin-Archiv](#)
- [» Ausführliche Informationen auf der Website des HMSI](#)
- [» Informationen der Bundeszentrale für gesundheitliche Aufklärung \(BZgA\)](#)



Suchbegriff eingeben



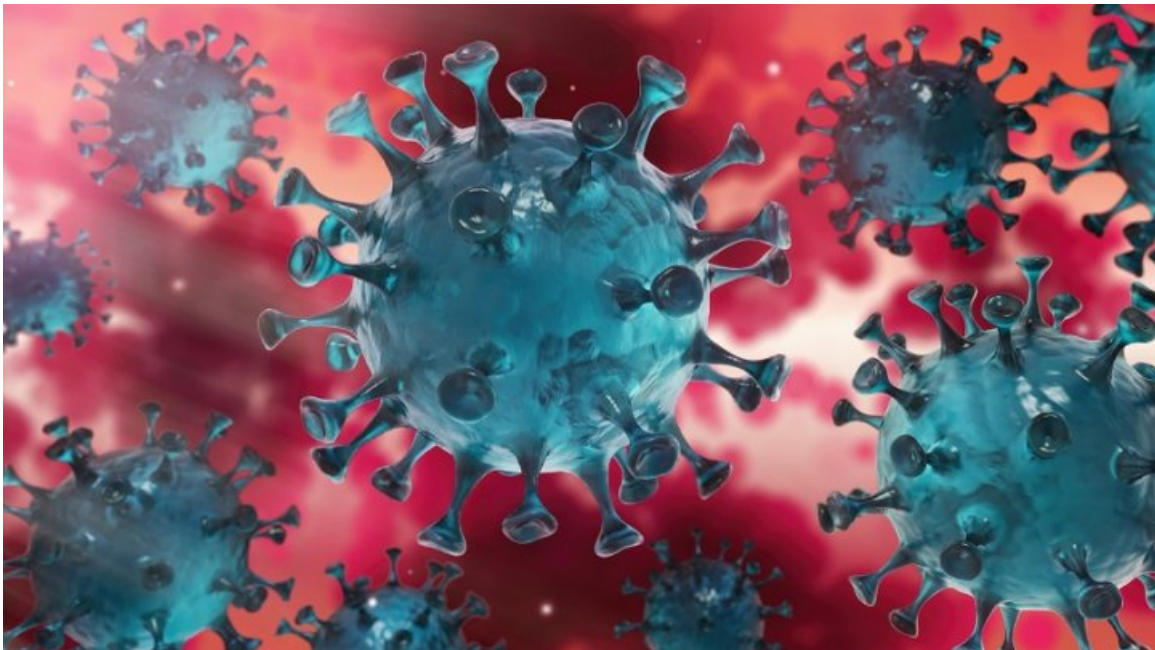
[Verwaltungsportal Hessen](#)

SERVICE

 [BULLETIN-ARCHIV](#)

- [Bulletin-Archiv » März 2020](#)
- [Bulletin-Archiv » April 2020](#)
- [Bulletin-Archiv » Mai 2020](#)
- [Bulletin-Archiv » Juni 2020](#)
- [Bulletin-Archiv » Juli 2020](#)
- [Bulletin-Archiv » August 2020](#)
- [Bulletin-Archiv » September 2020](#)
- [Bulletin-Archiv » Oktober 2020](#)
- [Bulletin-Archiv » November 2020](#)
- [Bulletin-Archiv » Dezember 2020](#)

 [BEKÄMPFUNG DES CORONA-VIRUS](#)



Hier finden Sie die zentralen Informationen und neuesten Meldungen der Hessischen Landesregierung zur Bekämpfung des Coronavirus.

[» Informationen für Bürger](#)

[» Informationen für Unternehmen](#)

KONTAKT

DATENSCHUTZ

IMPRESSUM

BILDNACHWEISE

INHALTSÜBERSICHT