



## Tägliche Übersicht der bestätigten SARS-CoV-2-Fälle

		Differenz zum 07.12.2020	Genesen <sup>1,2</sup> : 43.541.348
<b>Bestätigte Fälle weltweit<sup>1</sup>:</b>	<b>67.618.431</b>	<b>+531.360</b>	
<b>Todesfälle weltweit<sup>1</sup>:</b>	<b>1.544.985</b>	<b>+8.730</b>	
<b>Bestätigte Fälle Deutschland<sup>2</sup>:</b>	<b>1.197.709</b>	<b>+14.054</b>	
<b>Todesfälle Deutschland<sup>2</sup>:</b>	<b>19.342</b>	<b>+423</b>	
<b>Bestätigte Fälle Hessen<sup>3</sup>:</b>	<b>97.899</b>	<b>+1.262</b>	
<b>Todesfälle Hessen<sup>3</sup>:</b>	<b>1.529</b>	<b>+51</b>	

<sup>1</sup> Johns Hopkins University (abgerufen 09:00 Uhr) [1]

<sup>2</sup> Schätzwert

<sup>3</sup> Robert Koch-Institut (Meldedaten, SurvNet-Stand 00:00 Uhr) [2]

1 John Hopkins University (abgerufen 09:00 Uhr) 2 Schätzwert 3 Robert Koch-Institut (Meldedaten, SurvNet-Stand 00:00 Uhr)

© HLPUG

[» Bild in Originalgröße](#)

### Fallzahlen COVID-19 in Hessen (SurvNet Stand 8. Dezember 00:00 Uhr)

Kreis/Stadt	Aktuell		Kumulativ		7-Tage	
	Fälle	Todesfälle	Fälle	Todesfälle	Fälle	Inzidenz <sup>†</sup>
LK Bergstraße	124	1	3.283	42	317	117,2
LK Darmstadt-Dieburg	25	4	3.885	55	419	140,6
LK Fulda	38	0	2.771	35	406	182,1
LK Gießen	33	0	3.849	21	386	142,6
LK Groß-Gerau	68	4	5.415	84	535	193,8
LK Hersfeld-Rotenburg	23	0	1.185	32	168	139,3
LK Hochtaunuskreis	10	1	3.072	74	285	120,2
LK Kassel	28	2	2.420	64	301	127,2
LK Lahn-Dill-Kreis	13	1	3.393	42	286	112,9
LK Limburg-Weilburg	20	2	2.406	22	305	177,1
LK Main-Kinzig-Kreis	199	4	7.583	103	971	230,6
LK Main-Taunus-Kreis	130	2	3.499	47	287	120,2

LK Marburg-Biedenkopf	-8	0	3.843	52	298	120,9
LK Odenwaldkreis	6	1	1.480	80	132	136,6
LK Offenbach	51	4	6.886	140	709	199,2
LK Rheingau-Taunus-Kreis	16	5	2.793	31	296	158,1
LK Schwalm-Eder-Kreis	11	2	2.078	64	214	119,1
LK Vogelsbergkreis	5	2	815	18	108	102,2
LK Waldeck-Frankenberg	47	0	1.484	23	183	117,1
LK Werra-Meißner-Kreis	5	0	878	27	84	83,7
LK Wetteraukreis	225	3	3.766	44	557	180,3
SK Darmstadt	17	4	2.292	46	194	121,3
SK Frankfurt am Main	78	4	17.129	242	1.220	159,7
SK Kassel	31	1	2.732	35	290	143,7
SK Offenbach	27	3	3.439	37	347	265,7
SK Wiesbaden	40	1	5.523	69	290	104,1
gesamt	1.262	51	97.899	1.529	9.588	152,4

† Berechnet als Anzahl Fälle per 100.000 Bevölkerung.

Aufgrund von Meldeverzögerungen kann es bei den hier dargestellten Infektionszahlen zu Abweichungen im Vergleich zu den von der jeweiligen Gebietskörperschaft veröffentlichten Zahlen kommen.

Durch die tägliche und damit sehr zeitnahe Veröffentlichung der aktuellen Fallzahlen ist nicht auszuschließen, dass Zahlen im Zuge der Qualitätskontrolle nachträglich wieder nach unten korrigiert werden müssen. Die Inzidenz beschreibt die in einem bestimmten Zeitraum neu aufgetretene Anzahl an Krankheitsfällen in einer definierten Population. Sie wird meist pro 100.000 Einwohner angegeben.

Die kumulierte Inzidenz umfasst alle bisher gemeldeten bestätigten Fälle in Hessen pro 100.000 Einwohner und die 7-Tage-Inzidenz beschreibt alle bestätigten Fälle der vorangegangenen sieben Tage in Hessen pro 100.000 Einwohner. Für die Berechnung der Inzidenzen werden die Bevölkerungszahlen des Hessischen Statistischen Landesamtes in Wiesbaden (Stand: 31.03.2020) zugrunde gelegt. Bei den Inzidenzberechnungen kann es zu Abweichungen kommen, da das RKI geringfügig abweichende Bevölkerungszahlen zugrunde legt.

Links zu den Websites von HMSI, RKI und BzgA

- [» Informationen auf der Website des HMSI](#)
- [» Übersicht des RKI zu aktuellen Risikogebieten](#)
- [» Informationen der Bundeszentrale für gesundheitliche Aufklärung \(BZgA\)](#)

Downloads:

 [Bulletin Coronavirus 8. Dezember 2020 \(PDF / 846 KB\)](#)

Links:

- [» Bulletin-Archiv](#)
- [» Ausführliche Informationen auf der Website des HMSI](#)



 HESSEN-SUCHE

Suchbegriff eingeben



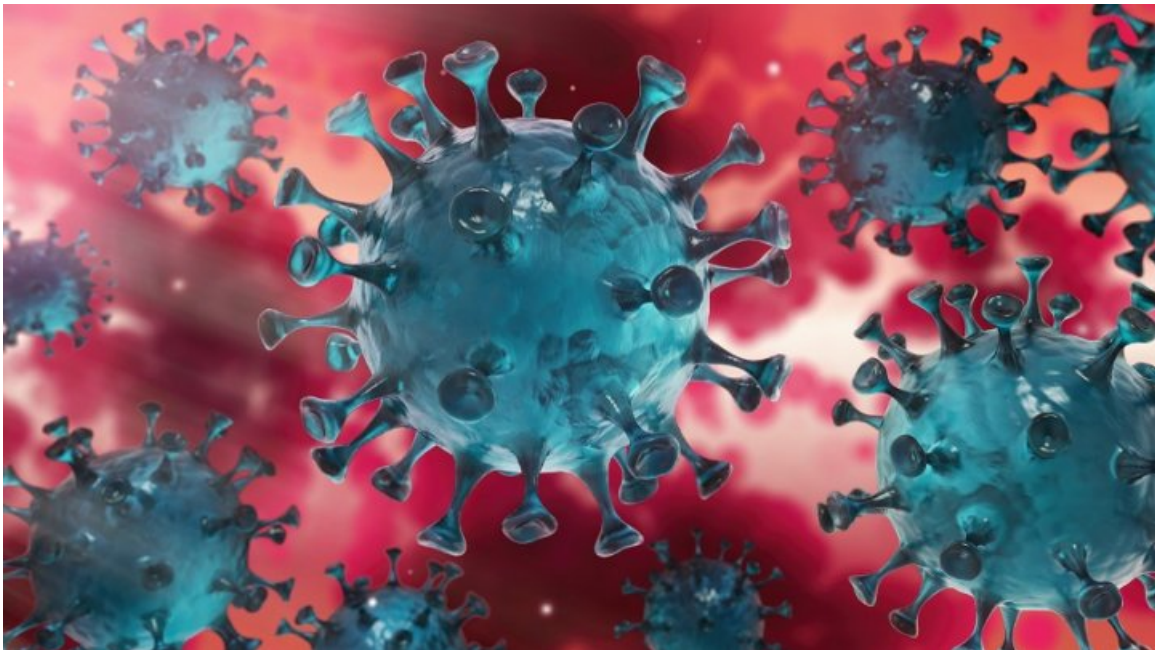
[Verwaltungsportal Hessen](#)

SERVICE

 BULLETIN-ARCHIV

- [Bulletin-Archiv » März 2020](#)
- [Bulletin-Archiv » April 2020](#)
- [Bulletin-Archiv » Mai 2020](#)
- [Bulletin-Archiv » Juni 2020](#)
- [Bulletin-Archiv » Juli 2020](#)
- [Bulletin-Archiv » August 2020](#)
- [Bulletin-Archiv » September 2020](#)
- [Bulletin-Archiv » Oktober 2020](#)
- [Bulletin-Archiv » November 2020](#)
- [Bulletin-Archiv » Dezember 2020](#)

 BEKÄMPFUNG DES CORONA-VIRUS



Hier finden Sie die zentralen Informationen und neuesten Meldungen der Hessischen Landesregierung zur Bekämpfung des Coronavirus.

[» Informationen für Bürger](#)

[» Informationen für Unternehmen](#)

KONTAKT

DATENSCHUTZ

IMPRESSUM

BILDNACHWEISE

INHALTSÜBERSICHT