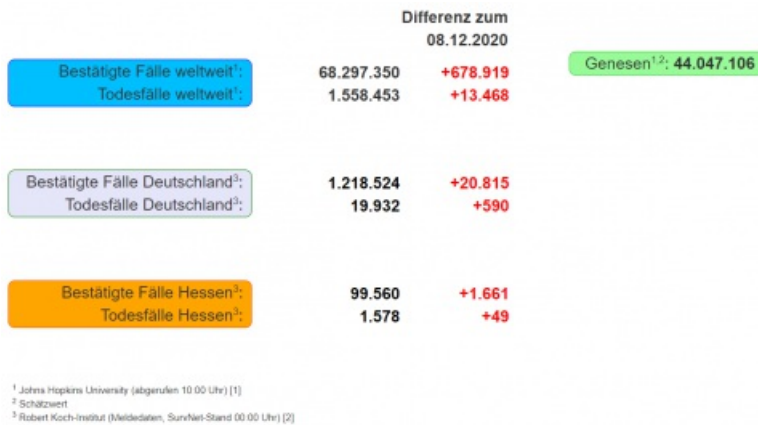




Tägliche Übersicht der bestätigten SARS-CoV-2-Fälle



¹ Johns Hopkins University (abgerufen 10:00 Uhr) [1]

² Schätzwert

³ Robert Koch-Institut (Meldedaten, SurvNet-Stand 00:00 Uhr) [2]

1 John Hopkins University (abgerufen 09:00 Uhr) 2 Schätzwert 3 Robert Koch-Institut (Meldedaten, SurvNet-Stand 00:00 Uhr)

© HLPUG

[» Bild in Originalgröße](#)

Fallzahlen COVID-19 in Hessen (SurvNet Stand 9. Dezember 00:00 Uhr)

Kreis/Stadt	Aktuell		Kumulativ		7-Tage	
	Fälle	Todesfälle	Fälle	Todesfälle	Fälle	Inzidenz [†]
LK Bergstraße	37	3	3.320	45	303	112,1
LK Darmstadt-Dieburg	46	2	3.931	57	418	140,2
LK Fulda	74	1	2.845	36	420	188,3
LK Gießen	98	1	3.947	22	456	168,5
LK Groß-Gerau	88	1	5.503	85	562	203,6
LK Hersfeld-Rotenburg	27	0	1.212	32	173	143,4
LK Hochtaunuskreis	51	3	3.123	77	287	121
LK Kassel	52	1	2.472	65	316	133,5
LK Lahn-Dill-Kreis	60	1	3.453	43	284	112,1
LK Limburg-Weilburg	86	1	2.492	23	364	211,4
LK Main-Kinzig-Kreis	175	2	7.758	105	1.033	245,3
LK Main-Taunus-Kreis	40	3	3.539	50	300	125,6

LK Marburg-Biedenkopf	125	2	3.968	54	338	137,1
LK Odenwaldkreis	31	0	1.511	80	138	142,8
LK Offenbach	131	5	7.017	145	745	209,3
LK Rheingau-Taunus-Kreis	0	0	2.793	31	275	146,9
LK Schwalm-Eder-Kreis	35	1	2.113	65	237	131,9
LK Vogelsbergkreis	30	3	845	21	118	111,7
LK Waldeck-Frankenberg	28	2	1.512	25	187	119,6
LK Werra-Meißner-Kreis	3	1	881	28	77	76,7
LK Wetteraukreis	125	4	3.891	48	595	192,6
SK Darmstadt	25	2	2.317	48	200	125,1
SK Frankfurt am Main	134	8	17.263	250	1.170	153,1
SK Kassel	29	1	2.761	36	276	136,8
SK Offenbach	67	0	3.506	37	330	252,7
SK Wiesbaden	64	1	5.587	70	288	103,4
gesamt	1.661	49	99.560	1.578	9.890	157,2

† Berechnet als Anzahl Fälle per 100.000 Bevölkerung.

Aufgrund von Meldeverzögerungen kann es bei den hier dargestellten Infektionszahlen zu Abweichungen im Vergleich zu den von der jeweiligen Gebietskörperschaft veröffentlichten Zahlen kommen.

Durch die tägliche und damit sehr zeitnahe Veröffentlichung der aktuellen Fallzahlen ist nicht auszuschließen, dass Zahlen im Zuge der Qualitätskontrolle nachträglich wieder nach unten korrigiert werden müssen. Die Inzidenz beschreibt die in einem bestimmten Zeitraum neu aufgetretene Anzahl an Krankheitsfällen in einer definierten Population. Sie wird meist pro 100.000 Einwohner angegeben.

Die kumulierte Inzidenz umfasst alle bisher gemeldeten bestätigten Fälle in Hessen pro 100.000 Einwohner und die 7-Tage-Inzidenz beschreibt alle bestätigten Fälle der vorangegangenen sieben Tage in Hessen pro 100.000 Einwohner. Für die Berechnung der Inzidenzen werden die Bevölkerungszahlen des Hessischen Statistischen Landesamtes in Wiesbaden (Stand: 31.03.2020) zugrunde gelegt. Bei den Inzidenzberechnungen kann es zu Abweichungen kommen, da das RKI geringfügig abweichende Bevölkerungszahlen zugrunde legt.

Links zu den Websites von HMSI, RKI und BzgA

- [» Informationen auf der Website des HMSI](#)
- [» Übersicht des RKI zu aktuellen Risikogebieten](#)
- [» Informationen der Bundeszentrale für gesundheitliche Aufklärung \(BZgA\)](#)

Downloads:

 [Bulletin Coronavirus 9. Dezember 2020 \(PDF / 867 KB\)](#)

Links:

- [» Bulletin-Archiv](#)
- [» Ausführliche Informationen auf der Website des HMSI](#)
- [» Informationen der Bundeszentrale für gesundheitliche Aufklärung \(BZgA\)](#)



Suchbegriff eingeben



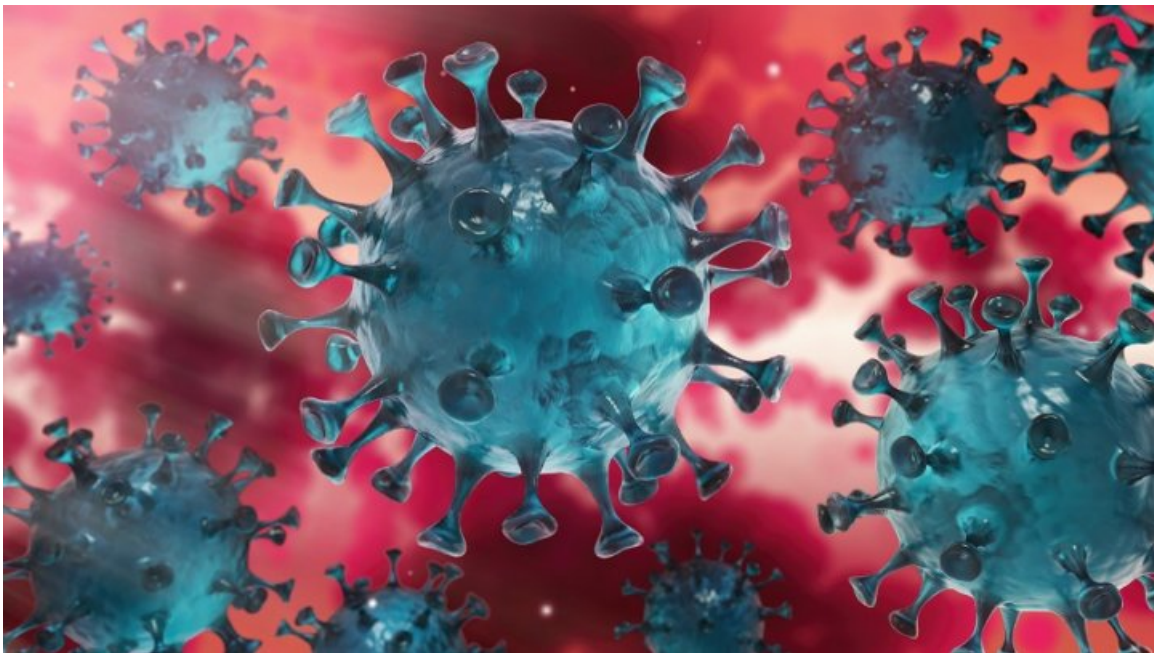
[Verwaltungsportal Hessen](#)

SERVICE

 [BULLETIN-ARCHIV](#)

- [Bulletin-Archiv » März 2020](#)
- [Bulletin-Archiv » April 2020](#)
- [Bulletin-Archiv » Mai 2020](#)
- [Bulletin-Archiv » Juni 2020](#)
- [Bulletin-Archiv » Juli 2020](#)
- [Bulletin-Archiv » August 2020](#)
- [Bulletin-Archiv » September 2020](#)
- [Bulletin-Archiv » Oktober 2020](#)
- [Bulletin-Archiv » November 2020](#)
- [Bulletin-Archiv » Dezember 2020](#)

 [BEKÄMPFUNG DES CORONA-VIRUS](#)



Hier finden Sie die zentralen Informationen und neuesten Meldungen der Hessischen Landesregierung zur Bekämpfung des Coronavirus.

[» Informationen für Bürger](#)

[» Informationen für Unternehmen](#)

KONTAKT

DATENSCHUTZ

IMPRESSUM

BILDNACHWEISE

INHALTSÜBERSICHT