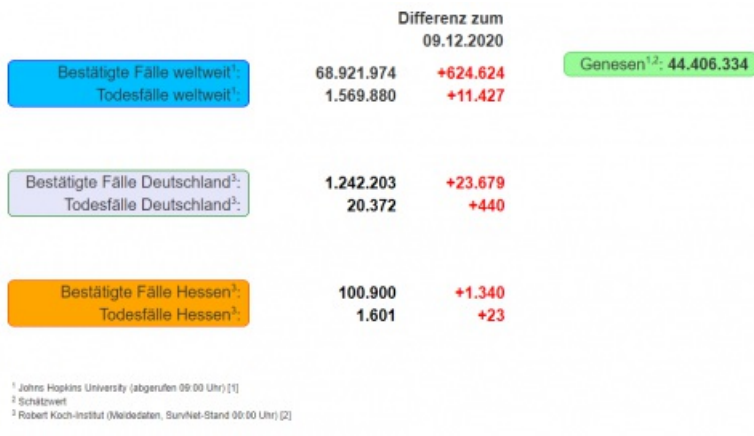




## Tägliche Übersicht der bestätigten SARS-CoV-2-Fälle



1 John Hopkins University (abgerufen 09:00 Uhr) 2 Schätzwert 3 Robert Koch-Institut (Meldedaten, SurvNet-Stand 00:00 Uhr)

© HLPUG

[» Bild in Originalgröße](#)

### Fallzahlen COVID-19 in Hessen (SurvNet Stand 10. Dezember 00:00 Uhr)

Kreis/Stadt	Aktuell		Kumulativ		7-Tage	
	Fälle	Todesfälle	Fälle	Todesfälle	Fälle	Inzidenz <sup>†</sup>
LK Bergstraße	24	1	3.344	46	276	102,1
LK Darmstadt-Dieburg	72	0	4.003	57	404	135,5
LK Fulda	77	0	2.922	36	437	196
LK Gießen	53	6	4.000	28	431	159,2
LK Groß-Gerau	88	1	5.591	86	571	206,8
LK Hersfeld-Rotenburg	39	0	1.251	32	166	137,6
LK Hochtaunuskreis	50	2	3.173	79	274	115,5
LK Kassel	16	0	2.488	65	275	116,2
LK Lahn-Dill-Kreis	40	0	3.493	43	245	96,7
LK Limburg-Weilburg	64	1	2.556	24	361	209,7
LK Main-Kinzig-Kreis	129	0	7.887	105	987	234,4
LK Main-Taunus-Kreis	0	0	3.539	50	256	107,2

LK Marburg-Biedenkopf	0	0	3.968	54	295	119,7
LK Odenwaldkreis	37	0	1.548	80	151	156,2
LK Offenbach	80	1	7.097	146	677	190,2
LK Rheingau-Taunus-Kreis	143	4	2.936	35	372	198,7
LK Schwalm-Eder-Kreis	0	0	2.113	65	181	100,7
LK Vogelsbergkreis	28	0	873	21	128	121,2
LK Waldeck-Frankenberg	29	0	1.541	25	174	111,3
LK Werra-Meißner-Kreis	18	1	899	29	78	77,7
LK Wetteraukreis	0	0	3.891	48	518	167,7
SK Darmstadt	43	0	2.360	48	201	125,7
SK Frankfurt am Main	160	3	17.423	253	1.123	147
SK Kassel	29	0	2.790	36	280	138,8
SK Offenbach	80	0	3.586	37	337	258
SK Wiesbaden	41	3	5.628	73	288	103,4
gesamt	1.340	23	100.900	1.601	9.486	150,8

† Berechnet als Anzahl Fälle per 100.000 Bevölkerung.

Aufgrund von Meldeverzögerungen kann es bei den hier dargestellten Infektionszahlen zu Abweichungen im Vergleich zu den von der jeweiligen Gebietskörperschaft veröffentlichten Zahlen kommen.

Durch die tägliche und damit sehr zeitnahe Veröffentlichung der aktuellen Fallzahlen ist nicht auszuschließen, dass Zahlen im Zuge der Qualitätskontrolle nachträglich wieder nach unten korrigiert werden müssen. Die Inzidenz beschreibt die in einem bestimmten Zeitraum neu aufgetretene Anzahl an Krankheitsfällen in einer definierten Population. Sie wird meist pro 100.000 Einwohner angegeben.

Die kumulierte Inzidenz umfasst alle bisher gemeldeten bestätigten Fälle in Hessen pro 100.000 Einwohner und die 7-Tage-Inzidenz beschreibt alle bestätigten Fälle der vorangegangenen sieben Tage in Hessen pro 100.000 Einwohner. Für die Berechnung der Inzidenzen werden die Bevölkerungszahlen des Hessischen Statistischen Landesamtes in Wiesbaden (Stand: 31.03.2020) zugrunde gelegt. Bei den Inzidenzberechnungen kann es zu Abweichungen kommen, da das RKI geringfügig abweichende Bevölkerungszahlen zugrunde legt.

Links zu den Websites von HMSI, RKI und BzgA

- [» Informationen auf der Website des HMSI](#)
- [» Übersicht des RKI zu aktuellen Risikogebieten](#)
- [» Informationen der Bundeszentrale für gesundheitliche Aufklärung \(BZgA\)](#)

Downloads:

 [Bulletin Coronavirus 10. Dezember 2020 \(PDF / 857 KB\)](#)

Links:

- [» Bulletin-Archiv](#)
- [» Ausführliche Informationen auf der Website des HMSI](#)
- [» Informationen der Bundeszentrale für gesundheitliche Aufklärung \(BZgA\)](#)



Suchbegriff eingeben



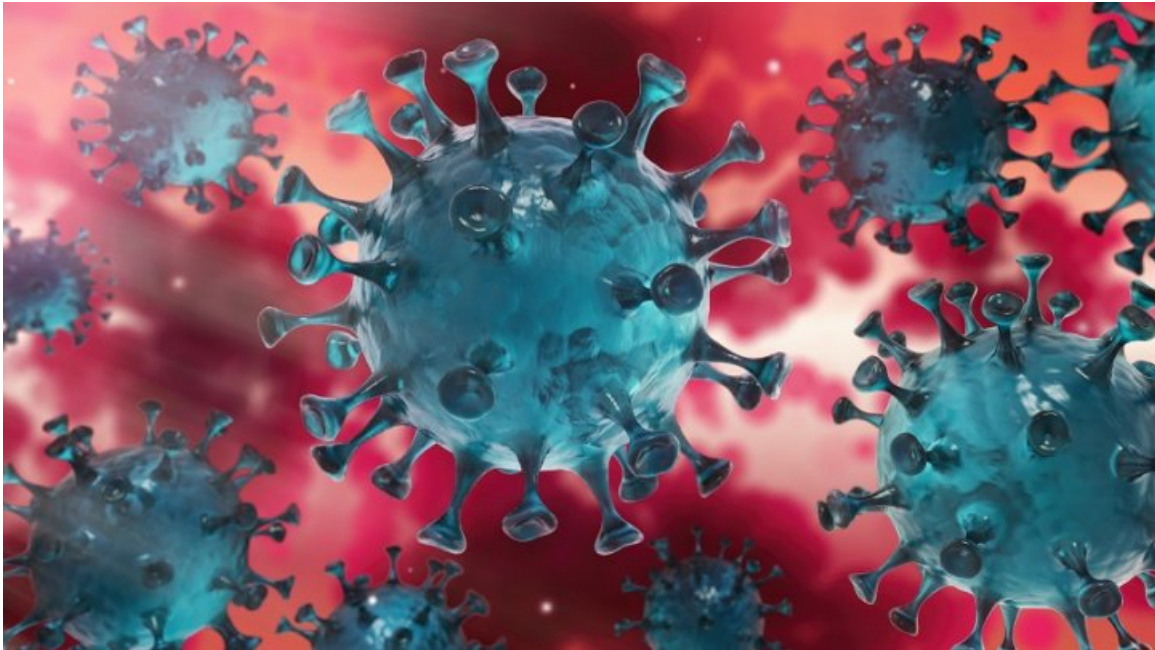
[Verwaltungsportal Hessen](#)

## SERVICE

 [BULLETIN-ARCHIV](#)

- [Bulletin-Archiv » März 2020](#)
- [Bulletin-Archiv » April 2020](#)
- [Bulletin-Archiv » Mai 2020](#)
- [Bulletin-Archiv » Juni 2020](#)
- [Bulletin-Archiv » Juli 2020](#)
- [Bulletin-Archiv » August 2020](#)
- [Bulletin-Archiv » September 2020](#)
- [Bulletin-Archiv » Oktober 2020](#)
- [Bulletin-Archiv » November 2020](#)
- [Bulletin-Archiv » Dezember 2020](#)

 [BEKÄMPFUNG DES CORONA-VIRUS](#)



Hier finden Sie die zentralen Informationen und neuesten Meldungen der Hessischen Landesregierung zur Bekämpfung des Coronavirus.

[» Informationen für Bürger](#)

[» Informationen für Unternehmen](#)

KONTAKT

DATENSCHUTZ

IMPRESSUM

BILDNACHWEISE

INHALTSÜBERSICHT