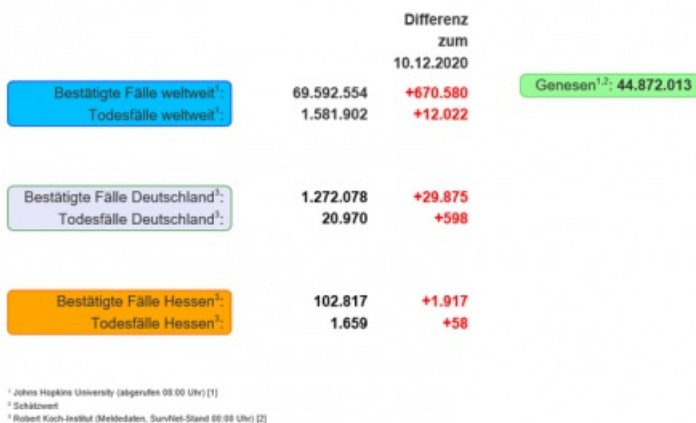




Tägliche Übersicht der bestätigten SARS-CoV-2-Fälle



1 John Hopkins University (abgerufen 09:00 Uhr) 2 Schätzwert 3 Robert Koch-Institut (Meldedaten, SurvNet-Stand 00:00 Uhr)

© HLPUG

Fallzahlen COVID-19 in Hessen (SurvNet Stand 11. Dezember 00:00 Uhr)

Kreis/Stadt	Aktuell		Kumulativ		7-Tage	
	Fälle	Todes-fälle	Fälle	Todes-fälle	Fälle	Inzi-denz [†]
LK Bergstraße	32	0	3.376	46	255	94,3
LK Darmstadt-Dieburg	52	1	4.055	58	398	133,5
LK Fulda	86	0	3.008	36	444	199,1
LK Gießen	58	1	4.058	29	388	143,3
LK Groß-Gerau	126	2	5.717	88	587	212,6
LK Hersfeld-Rotenburg	0	0	1.251	32	129	106,9
LK Hochtaunuskreis	44	0	3.217	79	278	117,2
LK Kassel	37	2	2.525	67	241	101,8
LK Lahn-Dill-Kreis	59	2	3.552	45	234	92,3
LK Limburg-Weilburg	43	3	2.599	27	357	207,3
LK Main-Kinzig-Kreis	180	6	8.067	111	983	233,4
LK Main-Taunus-Kreis	46	2	3.585	52	251	105,1
LK Marburg-Biedenkopf	155	5	4.123	59	407	165,1

LK Odenwaldkreis	44	1	1.592	81	179	185,2
LK Offenbach	221	7	7.318	153	735	206,5
LK Rheingau-Taunus-Kreis	68	2	3.004	37	384	205,1
LK Schwalm-Eder-Kreis	39	0	2.152	65	176	97,9
LK Vogelsbergkreis	46	0	919	21	156	147,7
LK Waldeck-Frankenberg	70	1	1.611	26	192	122,8
LK Werra-Meißner-Kreis	20	3	919	32	89	88,7
LK Wetteraukreis	105	3	3.996	51	513	166,1
SK Darmstadt	23	0	2.383	48	186	116,3
SK Frankfurt am Main	194	8	17.617	261	1.085	142
SK Kassel	39	1	2.829	37	255	126,4
SK Offenbach	47	5	3.633	42	330	252,7
SK Wiesbaden	83	3	5.711	76	306	109,8
gesamt	1.917	58	102.817	1.659	9.538	151,6

† Berechnet als Anzahl Fälle per 100.000 Bevölkerung.

Aufgrund von Meldeverzögerungen kann es bei den hier dargestellten Infektionszahlen zu Abweichungen im Vergleich zu den von der jeweiligen Gebietskörperschaft veröffentlichten Zahlen kommen.

Durch die tägliche und damit sehr zeitnahe Veröffentlichung der aktuellen Fallzahlen ist nicht auszuschließen, dass Zahlen im Zuge der Qualitätskontrolle nachträglich wieder nach unten korrigiert werden müssen. Die Inzidenz beschreibt die in einem bestimmten Zeitraum neu aufgetretene Anzahl an Krankheitsfällen in einer definierten Population. Sie wird meist pro 100.000 Einwohner angegeben.

Die kumulierte Inzidenz umfasst alle bisher gemeldeten bestätigten Fälle in Hessen pro 100.000 Einwohner und die 7-Tage-Inzidenz beschreibt alle bestätigten Fälle der vorangegangenen sieben Tage in Hessen pro 100.000 Einwohner. Für die Berechnung der Inzidenzen werden die Bevölkerungszahlen des Hessischen Statistischen Landesamtes in Wiesbaden (Stand: 31.03.2020) zugrunde gelegt. Bei den Inzidenzberechnungen kann es zu Abweichungen kommen, da das RKI geringfügig abweichende Bevölkerungszahlen zugrunde legt.

Links zu den Websites von HMSI, RKI und BzgA

- [» Informationen auf der Website des HMSI](#)
- [» Übersicht des RKI zu aktuellen Risikogebieten](#)
- [» Informationen der Bundeszentrale für gesundheitliche Aufklärung \(BZgA\)](#)

Downloads:

 [Bulletin Coronavirus 11. Dezember 2020 \(PDF / 591 KB\)](#)

Links:

- [» Bulletin-Archiv](#)
- [» Ausführliche Informationen auf der Website des HMSI](#)
- [» Informationen der Bundeszentrale für gesundheitliche Aufklärung \(BZgA\)](#)

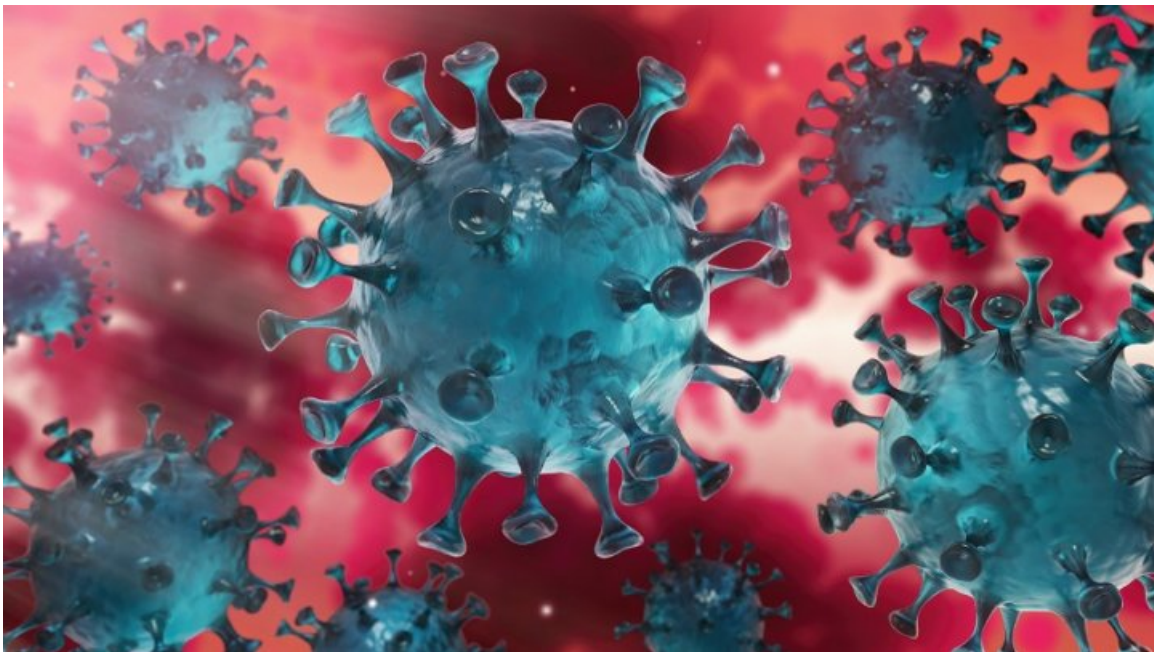


SERVICE

 BULLETIN-ARCHIV

- [Bulletin-Archiv » März 2020](#)
- [Bulletin-Archiv » April 2020](#)
- [Bulletin-Archiv » Mai 2020](#)
- [Bulletin-Archiv » Juni 2020](#)
- [Bulletin-Archiv » Juli 2020](#)
- [Bulletin-Archiv » August 2020](#)
- [Bulletin-Archiv » September 2020](#)
- [Bulletin-Archiv » Oktober 2020](#)
- [Bulletin-Archiv » November 2020](#)
- [Bulletin-Archiv » Dezember 2020](#)

 BEKÄMPFUNG DES CORONA-VIRUS



Hier finden Sie die zentralen Informationen und neuesten Meldungen der Hessischen Landesregierung zur Bekämpfung des Coronavirus.

[» Informationen für Bürger](#)

[» Informationen für Unternehmen](#)

KONTAKT

DATENSCHUTZ

IMPRESSUM

BILDNACHWEISE

