



## Tägliche Übersicht der bestätigten SARS-CoV-2-Fälle

		Differenz zum 11.12.2020	Genesen <sup>1,2</sup> : 45.373.949
<b>Bestätigte Fälle weltweit<sup>1</sup>:</b>	<b>71.108.819</b>	<b>+1.516.265</b>	
<b>Todesfälle weltweit<sup>1</sup>:</b>	<b>1.595.286</b>	<b>+13.384</b>	
<b>Bestätigte Fälle Deutschland<sup>2</sup>:</b>	<b>1.300.516</b>	<b>+28.438</b>	
<b>Todesfälle Deutschland<sup>2</sup>:</b>	<b>21.466</b>	<b>+496</b>	
<b>Bestätigte Fälle Hessen<sup>3</sup>:</b>	<b>105.934</b>	<b>+3.117</b>	
<b>Todesfälle Hessen<sup>3</sup>:</b>	<b>1.716</b>	<b>+57</b>	

<sup>1</sup> Johns Hopkins University (abgerufen 09:00 Uhr) [1]

<sup>2</sup> Schätzwert

<sup>3</sup> Robert Koch-Institut (Meldedaten, SurvNet-Stand 00:00 Uhr) [2]

Die hohe Zahl der heute gemeldeten Neuinfektionen hängt mit Nachmeldungen der vergangenen Tage zusammen. 1 John Hopkins University (abgerufen 09:00 Uhr) 2 Schätzwert 3 Robert Koch-Institut (Meldedaten, SurvNet-Stand 00:00 Uhr)

© HI PLIG

### Fallzahlen COVID-19 in Hessen (SurvNet Stand 12. Dezember 00:00 Uhr)

Kreis/Stadt	Aktuell		Kumulativ		7-Tage	
	Fälle	Todesfälle	Fälle	Todesfälle	Fälle	Inzidenz <sup>†</sup>
LK Bergstraße	166	2	3.542	48	369	136,5
LK Darmstadt-Dieburg	141	2	4.196	60	445	149,3
LK Fulda	121	0	3.129	36	489	219,3
LK Gießen	248	5	4.306	34	584	215,7
LK Groß-Gerau	122	0	5.839	88	606	219,5
LK Hersfeld-Rotenburg	0	0	1.251	32	111	92
LK Hochtaunuskreis	67	0	3.284	79	305	128,6
LK Kassel	128	2	2.653	69	327	138,2
LK Lahn-Dill-Kreis	83	0	3.635	45	234	92,3
LK Limburg-Weilburg	96	0	2.695	27	331	192,2
LK Main-Kinzig-Kreis	233	5	8.300	116	1.027	243,9
LK Main-Taunus-Kreis	127	3	3.712	55	320	134

LK Marburg-Biedenkopf	59	0	4.182	59	427	173,2
LK Odenwaldkreis	65	0	1.657	81	217	224,5
LK Offenbach	184	10	7.502	163	827	232,3
LK Rheingau-Taunus-Kreis	45	3	3.049	40	392	209,4
LK Schwalm-Eder-Kreis	167	3	2.319	68	307	170,8
LK Vogelsbergkreis	58	1	977	22	199	188,4
LK Waldeck-Frankenberg	64	0	1.675	26	238	152,2
LK Werra-Meißner-Kreis	23	0	942	32	90	89,7
LK Wetteraukreis	278	9	4.274	60	727	235,4
SK Darmstadt	62	0	2.445	48	206	128,8
SK Frankfurt am Main	360	4	17.977	265	1.154	151
SK Kassel	105	3	2.934	40	315	156,1
SK Offenbach	46	3	3.679	45	319	244,3
SK Wiesbaden	69	2	5.780	78	304	109,1
gesamt	3.117	57	105.934	1.716	10.870	172,8

† Berechnet als Anzahl Fälle per 100.000 Bevölkerung.

Aufgrund von Meldeverzögerungen kann es bei den hier dargestellten Infektionszahlen zu Abweichungen im Vergleich zu den von der jeweiligen Gebietskörperschaft veröffentlichten Zahlen kommen.

Durch die tägliche und damit sehr zeitnahe Veröffentlichung der aktuellen Fallzahlen ist nicht auszuschließen, dass Zahlen im Zuge der Qualitätskontrolle nachträglich wieder nach unten korrigiert werden müssen. Die Inzidenz beschreibt die in einem bestimmten Zeitraum neu aufgetretene Anzahl an Krankheitsfällen in einer definierten Population. Sie wird meist pro 100.000 Einwohner angegeben.

Die kumulierte Inzidenz umfasst alle bisher gemeldeten bestätigten Fälle in Hessen pro 100.000 Einwohner und die 7-Tage-Inzidenz beschreibt alle bestätigten Fälle der vorangegangenen sieben Tage in Hessen pro 100.000 Einwohner. Für die Berechnung der Inzidenzen werden die Bevölkerungszahlen des Hessischen Statistischen Landesamtes in Wiesbaden (Stand: 31.03.2020) zugrunde gelegt. Bei den Inzidenzberechnungen kann es zu Abweichungen kommen, da das RKI geringfügig abweichende Bevölkerungszahlen zugrunde legt.

Links zu den Websites von HMSI, RKI und BzgA

- [» Informationen auf der Website des HMSI](#)
- [» Übersicht des RKI zu aktuellen Risikogebieten](#)
- [» Informationen der Bundeszentrale für gesundheitliche Aufklärung \(BZgA\)](#)

Downloads:

 [Bulletin Coronavirus 12. Dezember 2020 \(PDF / 858 KB\)](#)

Links:

- [» Bulletin-Archiv](#)
- [» Ausführliche Informationen auf der Website des HMSI](#)
- [» Informationen der Bundeszentrale für gesundheitliche Aufklärung \(BZgA\)](#)



Suchbegriff eingeben



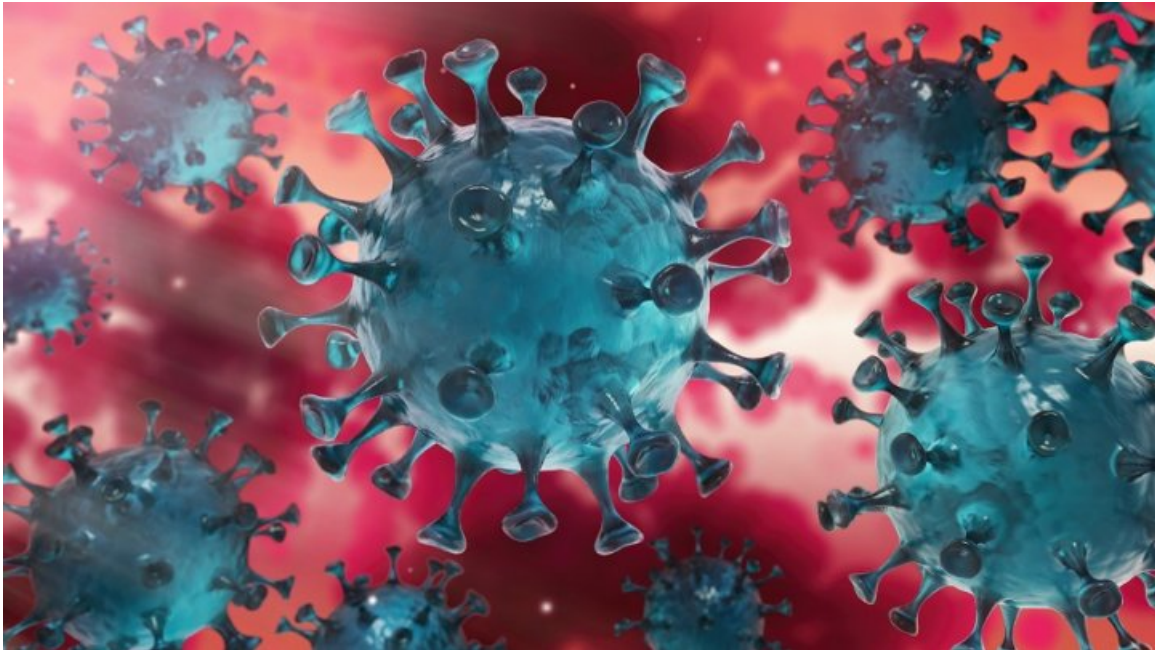
[Verwaltungsportal Hessen](#)

## SERVICE

 [BULLETIN-ARCHIV](#)

- [Bulletin-Archiv » März 2020](#)
- [Bulletin-Archiv » April 2020](#)
- [Bulletin-Archiv » Mai 2020](#)
- [Bulletin-Archiv » Juni 2020](#)
- [Bulletin-Archiv » Juli 2020](#)
- [Bulletin-Archiv » August 2020](#)
- [Bulletin-Archiv » September 2020](#)
- [Bulletin-Archiv » Oktober 2020](#)
- [Bulletin-Archiv » November 2020](#)
- [Bulletin-Archiv » Dezember 2020](#)

 [BEKÄMPFUNG DES CORONA-VIRUS](#)



Hier finden Sie die zentralen Informationen und neuesten Meldungen der Hessischen Landesregierung zur Bekämpfung des Coronavirus.

[» Informationen für Bürger](#)

[» Informationen für Unternehmen](#)

KONTAKT

DATENSCHUTZ

IMPRESSUM

BILDNACHWEISE

INHALTSÜBERSICHT