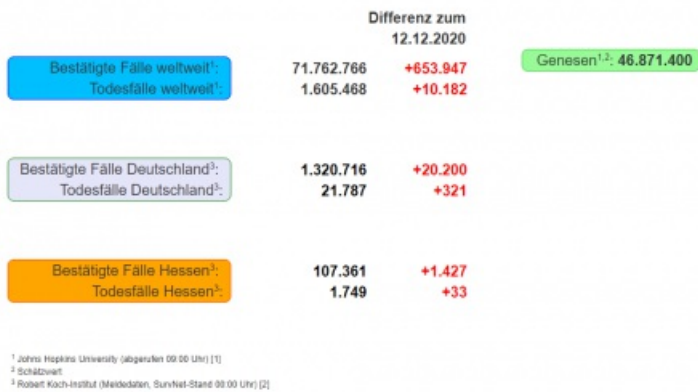




Tägliche Übersicht der bestätigten SARS-CoV-2-Fälle



1 John Hopkins University (abgerufen 09:00 Uhr) 2 Schätzwert 3 Robert Koch-Institut (Meldedaten, SurvNet-Stand 00:00 Uhr)

© HLPUG

Fallzahlen COVID-19 in Hessen (SurvNet Stand 13. Dezember 00:00 Uhr)

Kreis/Stadt	Aktuell		Kumulativ		7-Tage	
	Fälle	Todesfälle	Fälle	Todesfälle	Fälle	Inzidenz [†]
LK Bergstraße	64	3	3.606	51	398	147,2
LK Darmstadt-Dieburg	106	1	4.302	61	464	155,7
LK Fulda	33	13	3.162	49	475	213,0
LK Gießen	0	0	4.306	34	517	191,0
LK Groß-Gerau	38	0	5.877	88	532	192,7
LK Hersfeld-Rotenburg	142	0	1.393	32	230	190,6
LK Hochtaunuskreis	80	0	3.364	79	338	142,5
LK Kassel	75	1	2.728	70	373	157,6
LK Lahn-Dill-Kreis	0	0	3.635	45	229	90,4
LK Limburg-Weilburg	63	3	2.758	30	371	215,5
LK Main-Kinzig-Kreis	135	3	8.435	119	1.040	247,0
LK Main-Taunus-Kreis	0	0	3.712	55	290	121,4

LK Marburg-Biedenkopf	52	1	4.234	60	439	178,1
LK Odenwaldkreis	37	1	1.694	82	227	234,9
LK Offenbach	116	0	7.618	163	885	248,6
LK Rheingau-Taunus-Kreis	0	0	3.049	40	347	185,3
LK Schwalm-Eder-Kreis	24	0	2.343	68	312	173,6
LK Vogelsbergkreis	32	3	1.009	25	202	191,2
LK Waldeck-Frankenberg	39	0	1.714	26	257	164,4
LK Werra-Meißner-Kreis	11	0	953	32	92	91,7
LK Wetteraukreis	85	0	4.359	60	771	249,6
SK Darmstadt	24	2	2.469	50	200	125,1
SK Frankfurt am Main	116	1	18.093	266	1.119	146,4
SK Kassel	101	1	3.035	41	364	180,4
SK Offenbach	54	0	3.733	45	322	246,5
SK Wiesbaden	0	0	5.780	78	282	101,2
gesamt	1427	33	107.361	1.749	11.076	176,1

† Berechnet als Anzahl Fälle per 100.000 Bevölkerung.

Aufgrund von Meldeverzögerungen kann es bei den hier dargestellten Infektionszahlen zu Abweichungen im Vergleich zu den von der jeweiligen Gebietskörperschaft veröffentlichten Zahlen kommen.

Durch die tägliche und damit sehr zeitnahe Veröffentlichung der aktuellen Fallzahlen ist nicht auszuschließen, dass Zahlen im Zuge der Qualitätskontrolle nachträglich wieder nach unten korrigiert werden müssen. Die Inzidenz beschreibt die in einem bestimmten Zeitraum neu aufgetretene Anzahl an Krankheitsfällen in einer definierten Population. Sie wird meist pro 100.000 Einwohner angegeben.

Die kumulierte Inzidenz umfasst alle bisher gemeldeten bestätigten Fälle in Hessen pro 100.000 Einwohner und die 7-Tage-Inzidenz beschreibt alle bestätigten Fälle der vorangegangenen sieben Tage in Hessen pro 100.000 Einwohner. Für die Berechnung der Inzidenzen werden die Bevölkerungszahlen des Hessischen Statistischen Landesamtes in Wiesbaden (Stand: 31.03.2020) zugrunde gelegt. Bei den Inzidenzberechnungen kann es zu Abweichungen kommen, da das RKI geringfügig abweichende Bevölkerungszahlen zugrunde legt.

Links zu den Websites von HMSI, RKI und BzgA

- [» Informationen auf der Website des HMSI](#)
- [» Übersicht des RKI zu aktuellen Risikogebieten](#)
- [» Informationen der Bundeszentrale für gesundheitliche Aufklärung \(BZgA\)](#)

Downloads:

 [Bulletin Coronavirus 13. Dezember 2020 \(PDF / 692 KB\)](#)

Links:

- [» Bulletin-Archiv](#)
- [» Ausführliche Informationen auf der Website des HMSI](#)
- [» Informationen der Bundeszentrale für gesundheitliche Aufklärung \(BZgA\)](#)

Suchbegriff eingeben



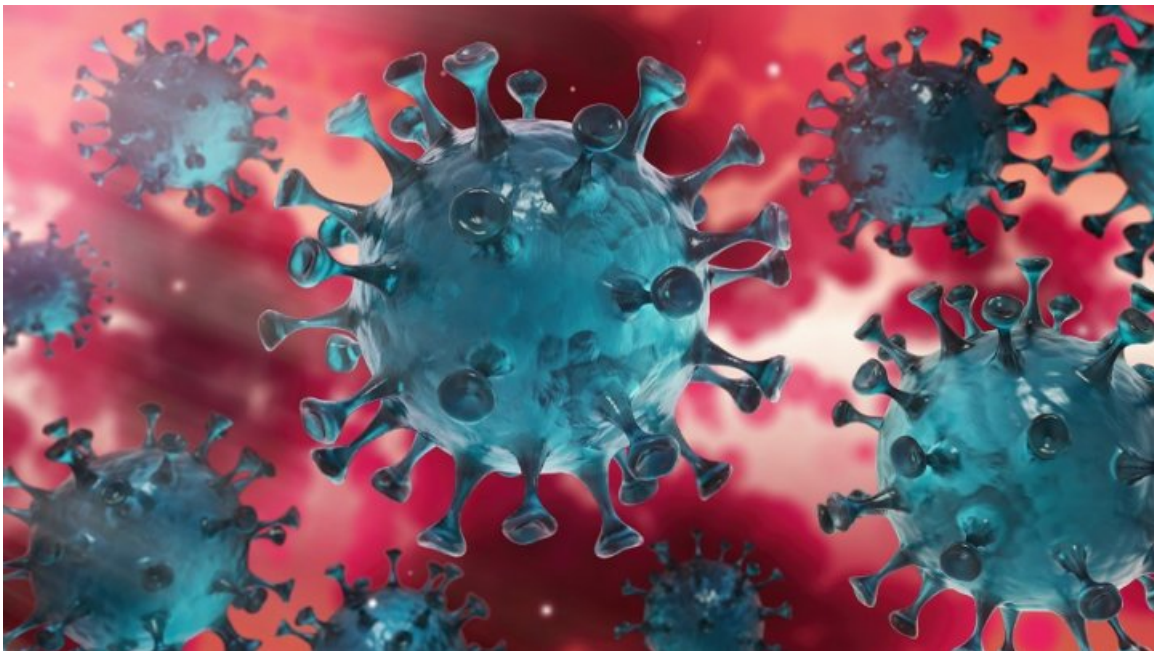
Verwaltungsportal Hessen

SERVICE

📄 BULLETIN-ARCHIV

- [Bulletin-Archiv » März 2020](#)
- [Bulletin-Archiv » April 2020](#)
- [Bulletin-Archiv » Mai 2020](#)
- [Bulletin-Archiv » Juni 2020](#)
- [Bulletin-Archiv » Juli 2020](#)
- [Bulletin-Archiv » August 2020](#)
- [Bulletin-Archiv » September 2020](#)
- [Bulletin-Archiv » Oktober 2020](#)
- [Bulletin-Archiv » November 2020](#)
- [Bulletin-Archiv » Dezember 2020](#)

📄 BEKÄMPFUNG DES CORONA-VIRUS



Hier finden Sie die zentralen Informationen und neuesten Meldungen der Hessischen Landesregierung zur Bekämpfung des Coronavirus.

» [Informationen für Bürger](#)

» [Informationen für Unternehmen](#)

KONTAKT

DATENSCHUTZ

IMPRESSUM

BILDNACHWEISE

INHALTSÜBERSICHT