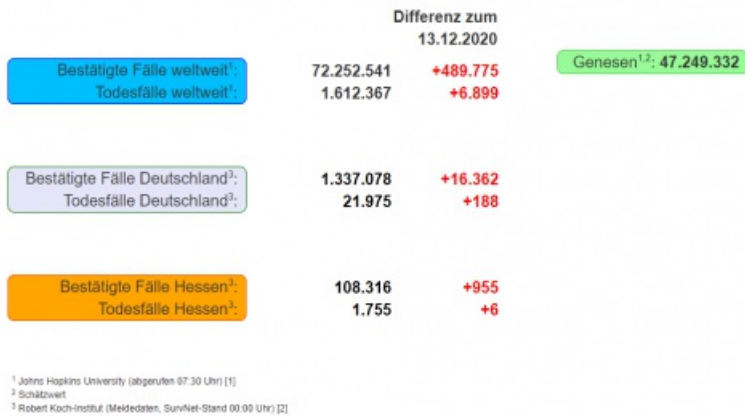




## Tägliche Übersicht der bestätigten SARS-CoV-2-Fälle



1 John Hopkins University (abgerufen 09:00 Uhr) 2 Schätzwert 3 Robert Koch-Institut (Meldedaten, SurvNet-Stand 00:00 Uhr)

© HLPUG

[» Bild in Originalgröße](#)

### Fallzahlen COVID-19 in Hessen (SurvNet Stand 14. Dezember 00:00 Uhr)

Kreis/Stadt	Aktuell		Kumulativ		7-Tage	
	Fälle	Todesfälle	Fälle	Todesfälle	Fälle	Inzidenz <sup>†</sup>
LK Bergstraße	47	0	3.653	51	414	153,1
LK Darmstadt-Dieburg	38	0	4.340	61	483	162,1
LK Fulda	94	0	3.256	49	509	228,3
LK Gießen	0	0	4.306	34	486	179,5
LK Groß-Gerau	0	0	5.877	88	532	192,7
LK Hersfeld-Rotenburg	44	1	1.437	33	262	217,2
LK Hochtaunuskreis	9	0	3.373	79	312	131,6
LK Kassel	16	0	2.744	70	353	149,1
LK Lahn-Dill-Kreis	18	0	3.653	45	247	97,5
LK Limburg-Weilburg	51	0	2.809	30	412	239,3
LK Main-Kinzig-Kreis	-1	0	8.434	119	1.039	246,7
LK Main-Taunus-Kreis	0	0	3.712	55	290	121,4

LK Marburg-Biedenkopf	1	2	4.235	62	412	167,1
LK Odenwaldkreis	24	0	1.718	82	244	252,5
LK Offenbach	40	0	7.658	163	830	233,2
LK Rheingau-Taunus-Kreis	115	0	3.164	40	388	207,2
LK Schwalm-Eder-Kreis	45	0	2.388	68	320	178,1
LK Vogelsbergkreis	12	1	1.021	26	211	199,8
LK Waldeck-Frankenberg	0	0	1.714	26	245	156,7
LK Werra-Meißner-Kreis	11	0	964	32	91	90,7
LK Wetteraukreis	111	1	4.470	61	848	274,6
SK Darmstadt	22	0	2.491	50	216	135,1
SK Frankfurt am Main	109	0	18.202	266	1.134	148,4
SK Kassel	39	1	3.074	42	374	185,4
SK Offenbach	14	0	3.747	45	331	253,4
SK Wiesbaden	96	0	5.876	78	377	135,3
gesamt	955	6	108.316	1755	11.360	180,6

† Berechnet als Anzahl Fälle per 100.000 Bevölkerung.

Aufgrund von Meldeverzögerungen kann es bei den hier dargestellten Infektionszahlen zu Abweichungen im Vergleich zu den von der jeweiligen Gebietskörperschaft veröffentlichten Zahlen kommen.

Durch die tägliche und damit sehr zeitnahe Veröffentlichung der aktuellen Fallzahlen ist nicht auszuschließen, dass Zahlen im Zuge der Qualitätskontrolle nachträglich wieder nach unten korrigiert werden müssen. Die Inzidenz beschreibt die in einem bestimmten Zeitraum neu aufgetretene Anzahl an Krankheitsfällen in einer definierten Population. Sie wird meist pro 100.000 Einwohner angegeben.

Die kumulierte Inzidenz umfasst alle bisher gemeldeten bestätigten Fälle in Hessen pro 100.000 Einwohner und die 7-Tage-Inzidenz beschreibt alle bestätigten Fälle der vorangegangenen sieben Tage in Hessen pro 100.000 Einwohner. Für die Berechnung der Inzidenzen werden die Bevölkerungszahlen des Hessischen Statistischen Landesamtes in Wiesbaden (Stand: 31.03.2020) zugrunde gelegt. Bei den Inzidenzberechnungen kann es zu Abweichungen kommen, da das RKI geringfügig abweichende Bevölkerungszahlen zugrunde legt.

Links zu den Websites von HMSI, RKI und BZgA

- [» Informationen auf der Website des HMSI](#)
- [» Übersicht des RKI zu aktuellen Risikogebieten](#)
- [» Informationen der Bundeszentrale für gesundheitliche Aufklärung \(BZgA\)](#)

Downloads:

 [Bulletin Coronavirus 14. Dezember 2020 \(PDF / 319 KB\)](#)

Links:

- [» Bulletin-Archiv](#)
- [» Ausführliche Informationen auf der Website des HMSI](#)
- [» Informationen der Bundeszentrale für gesundheitliche Aufklärung \(BZgA\)](#)

Suchbegriff eingeben



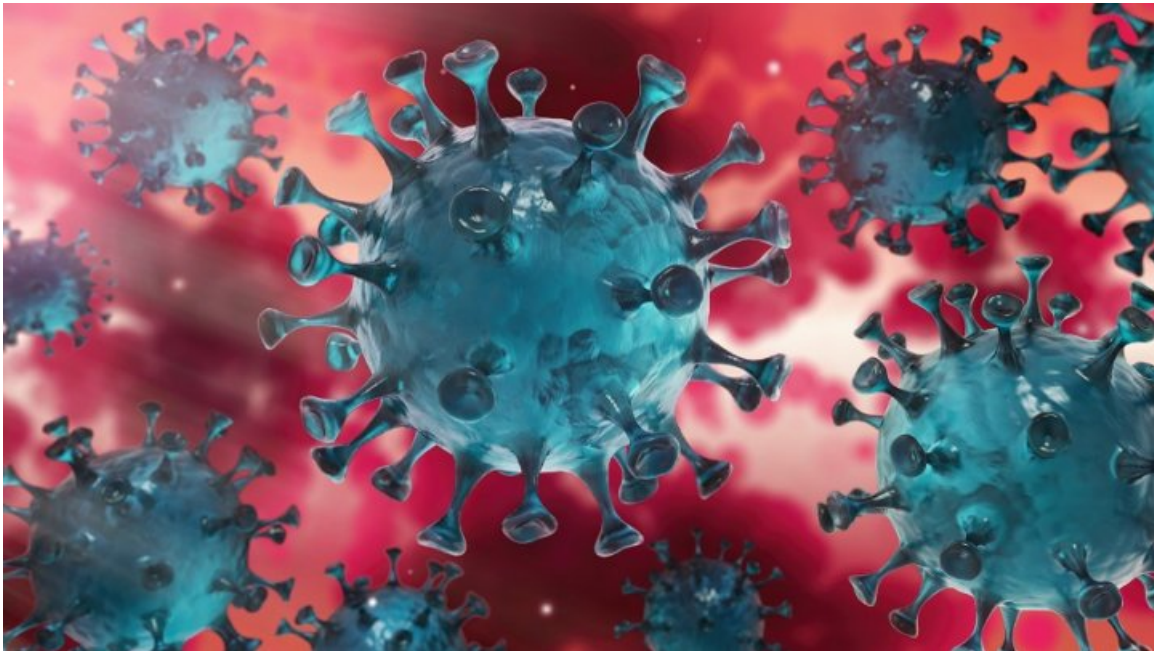
[Verwaltungsportal Hessen](#)

SERVICE

📖 BULLETIN-ARCHIV

- [Bulletin-Archiv » März 2020](#)
- [Bulletin-Archiv » April 2020](#)
- [Bulletin-Archiv » Mai 2020](#)
- [Bulletin-Archiv » Juni 2020](#)
- [Bulletin-Archiv » Juli 2020](#)
- [Bulletin-Archiv » August 2020](#)
- [Bulletin-Archiv » September 2020](#)
- [Bulletin-Archiv » Oktober 2020](#)
- [Bulletin-Archiv » November 2020](#)
- [Bulletin-Archiv » Dezember 2020](#)

📖 BEKÄMPFUNG DES CORONA-VIRUS



Hier finden Sie die zentralen Informationen und neuesten Meldungen der Hessischen Landesregierung zur Bekämpfung des Coronavirus.

[» Informationen für Bürger](#)

[» Informationen für Unternehmen](#)

KONTAKT

DATENSCHUTZ

IMPRESSUM

BILDNACHWEISE

INHALTSÜBERSICHT