



## Tägliche Übersicht der bestätigten SARS-CoV-2-Fälle

		Differenz zum 14.12.2020	Genesen <sup>1,2</sup> : 41.284.657
Bestätigte Fälle weltweit <sup>1</sup> :	72.869.705	+617.164	
Todesfälle weltweit <sup>1</sup> :	1.621.635	+9.268	
Bestätigte Fälle Deutschland <sup>3</sup> :	1.351.510	+14.432	
Todesfälle Deutschland <sup>3</sup> :	22.475	+500	
Bestätigte Fälle Hessen <sup>1</sup> :	109.734	+1.418	
Todesfälle Hessen <sup>3</sup> :	1.834	+79	

<sup>1</sup> Johns Hopkins University (abgerufen 09:00 Uhr) [1]  
<sup>2</sup> Schätzwert, am 15.12.2020 nach unten korrigiert  
<sup>3</sup> Robert Koch-Institut (Meldedaten, SurvNet-Stand 00:00 Uhr) [2]

1 John Hopkins University (abgerufen 09:00 Uhr) 2 Schätzwert 3 Robert Koch-Institut (Meldedaten, SurvNet-Stand 00:00 Uhr)

© HLPUG

[» Bild in Originalgröße](#)

### Fallzahlen COVID-19 in Hessen (SurvNet Stand 15. Dezember 00:00 Uhr)

Kreis/Stadt	Aktuell		Kumulativ		7-Tage	
	Fälle	Todesfälle	Fälle	Todesfälle	Fälle	Inzidenz <sup>†</sup>
LK Bergstraße	61	4	3.714	55	407	150,5
LK Darmstadt-Dieburg	37	5	4.377	66	488	163,7
LK Fulda	26	0	3.282	49	494	221,5
LK Gießen	228	17	4.534	51	681	251,6
LK Groß-Gerau	104	1	5.981	89	571	206,8
LK Hersfeld-Rotenburg	8	0	1.445	33	241	199,8
LK Hochtaunuskreis	11	3	3.384	82	313	132
LK Kassel	24	0	2.768	70	351	148,3
LK Lahn-Dill-Kreis	75	1	3.728	46	278	109,7
LK Limburg-Weilburg	14	2	2.823	32	368	213,7
LK Main-Kinzig-Kreis	239	2	8.673	121	1.059	251,5
LK Main-Taunus-Kreis	114	7	3.826	62	323	135,3

LK Marburg-Biedenkopf	31	5	4.266	67	436	176,9
LK Odenwaldkreis	34	0	1.752	82	272	281,4
LK Offenbach	59	4	7.717	167	834	234,3
LK Rheingau-Taunus-Kreis	15	4	3.179	44	387	206,7
LK Schwalm-Eder-Kreis	40	4	2.428	72	349	194,2
LK Vogelsbergkreis	9	4	1.030	30	215	203,5
LK Waldeck-Frankenberg	0	0	1.714	26	230	147,1
LK Werra-Meißner-Kreis	10	2	974	34	96	95,7
LK Wetteraukreis	67	3	4.537	64	738	238,9
SK Darmstadt	25	4	2.516	54	215	134,5
SK Frankfurt am Main	50	1	18.252	267	1.105	144,6
SK Kassel	19	1	3.093	43	362	179,4
SK Offenbach	27	0	3.774	45	323	247,3
SK Wiesbaden	91	5	5.967	83	410	147,2
gesamt	1.418	79	109.734	1.834	11.546	183,5

† Berechnet als Anzahl Fälle per 100.000 Bevölkerung.

Aufgrund von Meldeverzögerungen kann es bei den hier dargestellten Infektionszahlen zu Abweichungen im Vergleich zu den von der jeweiligen Gebietskörperschaft veröffentlichten Zahlen kommen.

Durch die tägliche und damit sehr zeitnahe Veröffentlichung der aktuellen Fallzahlen ist nicht auszuschließen, dass Zahlen im Zuge der Qualitätskontrolle nachträglich wieder nach unten korrigiert werden müssen. Die Inzidenz beschreibt die in einem bestimmten Zeitraum neu aufgetretene Anzahl an Krankheitsfällen in einer definierten Population. Sie wird meist pro 100.000 Einwohner angegeben.

Die kumulierte Inzidenz umfasst alle bisher gemeldeten bestätigten Fälle in Hessen pro 100.000 Einwohner und die 7-Tage-Inzidenz beschreibt alle bestätigten Fälle der vorangegangenen sieben Tage in Hessen pro 100.000 Einwohner. Für die Berechnung der Inzidenzen werden die Bevölkerungszahlen des Hessischen Statistischen Landesamtes in Wiesbaden (Stand: 31.03.2020) zugrunde gelegt. Bei den Inzidenzberechnungen kann es zu Abweichungen kommen, da das RKI geringfügig abweichende Bevölkerungszahlen zugrunde legt.

Links zu den Websites von HMSI, RKI und BzgA

- [» Informationen auf der Website des HMSI](#)
- [» Übersicht des RKI zu aktuellen Risikogebieten](#)
- [» Informationen der Bundeszentrale für gesundheitliche Aufklärung \(BZgA\)](#)

Downloads:

 [Bulletin Coronavirus 15. Dezember 2020 \(PDF / 858 KB\)](#)

Links:

- [» Bulletin-Archiv](#)
- [» Ausführliche Informationen auf der Website des HMSI](#)
- [» Informationen der Bundeszentrale für gesundheitliche Aufklärung \(BZgA\)](#)



Suchbegriff eingeben



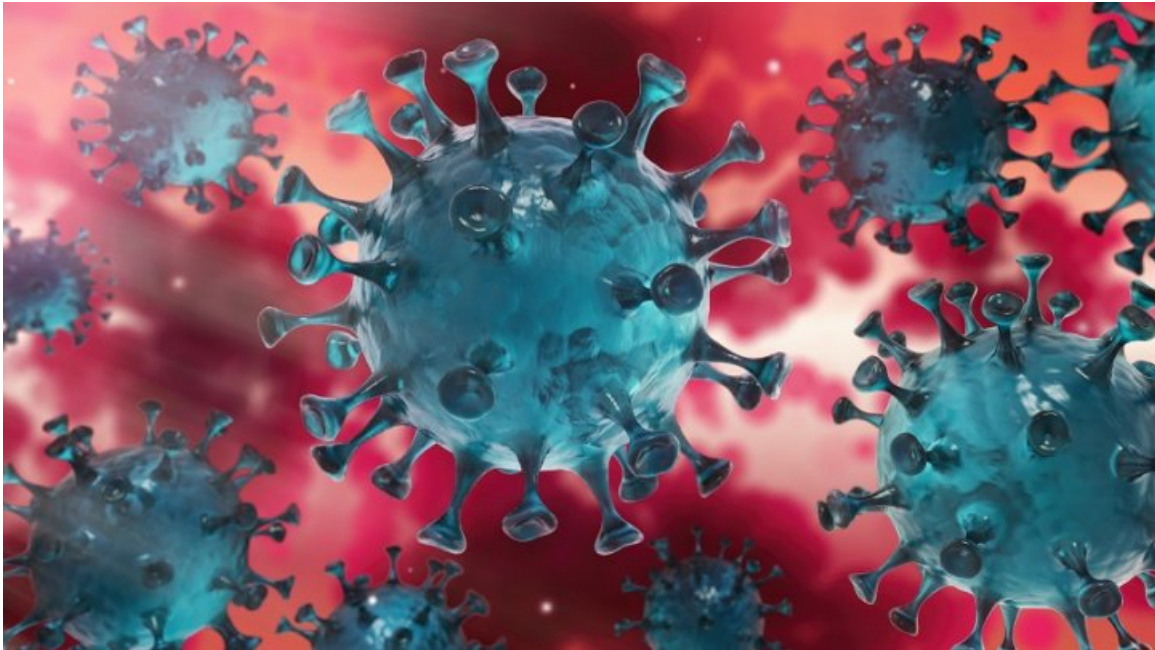
[Verwaltungsportal Hessen](#)

## SERVICE

 [BULLETIN-ARCHIV](#)

- [Bulletin-Archiv » März 2020](#)
- [Bulletin-Archiv » April 2020](#)
- [Bulletin-Archiv » Mai 2020](#)
- [Bulletin-Archiv » Juni 2020](#)
- [Bulletin-Archiv » Juli 2020](#)
- [Bulletin-Archiv » August 2020](#)
- [Bulletin-Archiv » September 2020](#)
- [Bulletin-Archiv » Oktober 2020](#)
- [Bulletin-Archiv » November 2020](#)
- [Bulletin-Archiv » Dezember 2020](#)

 [BEKÄMPFUNG DES CORONA-VIRUS](#)



Hier finden Sie die zentralen Informationen und neuesten Meldungen der Hessischen Landesregierung zur Bekämpfung des Coronavirus.

[» Informationen für Bürger](#)

[» Informationen für Unternehmen](#)

KONTAKT

DATENSCHUTZ

IMPRESSUM

BILDNACHWEISE

INHALTSÜBERSICHT