



Tägliche Übersicht der bestätigten SARS-CoV-2-Fälle

		Differenz zum 15.12.2020	Genesen ^{1,2} : 41.640.585
Bestätigte Fälle weltweit ¹ :	73.510.718	+641.013	
Todesfälle weltweit ¹ :	1.635.995	+14.360	
Bestätigte Fälle Deutschland ³ :	1.379.238	+27.728	
Todesfälle Deutschland ³ :	23.427	+952	
Bestätigte Fälle Hessen ³ :	111.433	+1.699	
Todesfälle Hessen ³ :	1.906	+72	

¹ Johns Hopkins University (abgerufen 09:00 Uhr) [1]

² Schätzwert

³ Robert Koch-Institut (Meldedaten, SurvNet-Stand 00:00 Uhr) [2]

1 John Hopkins University (abgerufen 09:00 Uhr) 2 Schätzwert 3 Robert Koch-Institut (Meldedaten, SurvNet-Stand 00:00 Uhr)

© HLPUG

[» Bild in Originalgröße](#)

Fallzahlen COVID-19 in Hessen (SurvNet Stand 15. Dezember 00:00 Uhr)

Kreis/Stadt	Aktuell		Kumulativ		7-Tage	
	Fälle	Todesfälle	Fälle	Todesfälle	Fälle	Inzidenz [†]
LK Bergstraße	41	6	3.755	61	405	149,8
LK Darmstadt-Dieburg	92	1	4.469	67	536	179,8
LK Fulda	59	0	3.341	49	439	196,9
LK Gießen	48	0	4.582	51	631	233,1
LK Groß-Gerau	62	1	6.043	90	544	197,1
LK Hersfeld-Rotenburg	30	1	1.475	34	239	198,1
LK Hochtaunuskreis	42	1	3.426	83	304	128,2
LK Kassel	29	2	2.797	72	327	138,2
LK Lahn-Dill-Kreis	81	13	3.809	59	296	116,8
LK Limburg-Weilburg	53	1	2.876	33	363	210,8
LK Main-Kinzig-Kreis	170	11	8.843	132	1.041	247,2
LK Main-Taunus-Kreis	0	0	3.826	62	284	118,9

LK Marburg-Biedenkopf	72	2	4.338	69	378	153,3
LK Odenwaldkreis	39	1	1.791	83	280	289,7
LK Offenbach	149	5	7.866	172	850	238,8
LK Rheingau-Taunus-Kreis	43	0	3.222	44	392	209,4
LK Schwalm-Eder-Kreis	37	0	2.465	72	337	187,5
LK Vogelsbergkreis	48	1	1.078	31	233	220,6
LK Waldeck-Frankenberg	73	2	1.787	28	275	175,9
LK Werra-Meißner-Kreis	15	1	989	35	108	107,6
LK Wetteraukreis	123	12	4.660	76	722	233,8
SK Darmstadt	38	1	2.554	55	233	145,7
SK Frankfurt am Main	217	2	18.469	269	1.147	150,1
SK Kassel	27	1	3.120	44	360	178,4
SK Offenbach	56	1	3.830	46	308	235,8
SK Wiesbaden	55	6	6.022	89	388	139,3
gesamt	1.699	72	111.433	1.906	11.420	181,5

† Berechnet als Anzahl Fälle per 100.000 Bevölkerung.

Aufgrund von Meldeverzögerungen kann es bei den hier dargestellten Infektionszahlen zu Abweichungen im Vergleich zu den von der jeweiligen Gebietskörperschaft veröffentlichten Zahlen kommen.

Durch die tägliche und damit sehr zeitnahe Veröffentlichung der aktuellen Fallzahlen ist nicht auszuschließen, dass Zahlen im Zuge der Qualitätskontrolle nachträglich wieder nach unten korrigiert werden müssen. Die Inzidenz beschreibt die in einem bestimmten Zeitraum neu aufgetretene Anzahl an Krankheitsfällen in einer definierten Population. Sie wird meist pro 100.000 Einwohner angegeben.

Die kumulierte Inzidenz umfasst alle bisher gemeldeten bestätigten Fälle in Hessen pro 100.000 Einwohner und die 7-Tage-Inzidenz beschreibt alle bestätigten Fälle der vorangegangenen sieben Tage in Hessen pro 100.000 Einwohner. Für die Berechnung der Inzidenzen werden die Bevölkerungszahlen des Hessischen Statistischen Landesamtes in Wiesbaden (Stand: 31.03.2020) zugrunde gelegt. Bei den Inzidenzberechnungen kann es zu Abweichungen kommen, da das RKI geringfügig abweichende Bevölkerungszahlen zugrunde legt.

Links zu den Websites von HMSI, RKI und BzgA

- [» Informationen auf der Website des HMSI](#)
- [» Übersicht des RKI zu aktuellen Risikogebieten](#)
- [» Informationen der Bundeszentrale für gesundheitliche Aufklärung \(BZgA\)](#)

Downloads:

 [Bulletin Coronavirus 16. Dezember 2020 \(PDF / 858 KB\)](#)

Links:

- [» Bulletin-Archiv](#)
- [» Ausführliche Informationen auf der Website des HMSI](#)
- [» Informationen der Bundeszentrale für gesundheitliche Aufklärung \(BZgA\)](#)



Suchbegriff eingeben



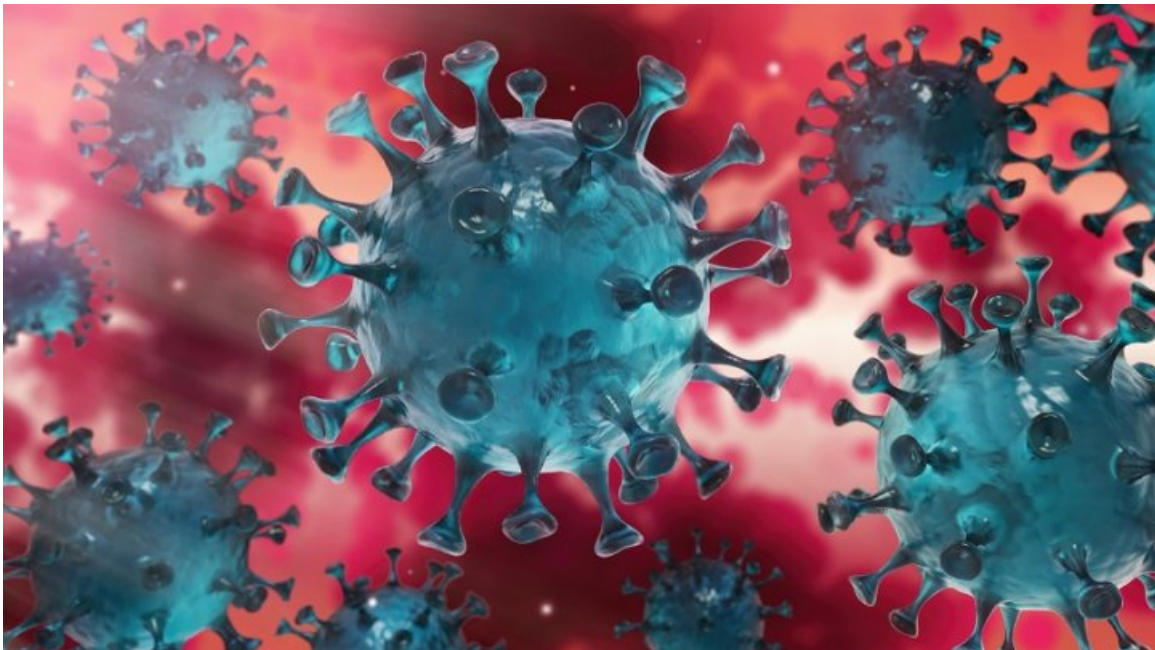
[Verwaltungsportal Hessen](#)

SERVICE

 [BULLETIN-ARCHIV](#)

- [Bulletin-Archiv » März 2020](#)
- [Bulletin-Archiv » April 2020](#)
- [Bulletin-Archiv » Mai 2020](#)
- [Bulletin-Archiv » Juni 2020](#)
- [Bulletin-Archiv » Juli 2020](#)
- [Bulletin-Archiv » August 2020](#)
- [Bulletin-Archiv » September 2020](#)
- [Bulletin-Archiv » Oktober 2020](#)
- [Bulletin-Archiv » November 2020](#)
- [Bulletin-Archiv » Dezember 2020](#)

 [BEKÄMPFUNG DES CORONA-VIRUS](#)



Hier finden Sie die zentralen Informationen und neuesten Meldungen der Hessischen Landesregierung zur Bekämpfung des Coronavirus.

[» Informationen für Bürger](#)

[» Informationen für Unternehmen](#)

KONTAKT

DATENSCHUTZ

IMPRESSUM

BILDNACHWEISE

INHALTSÜBERSICHT