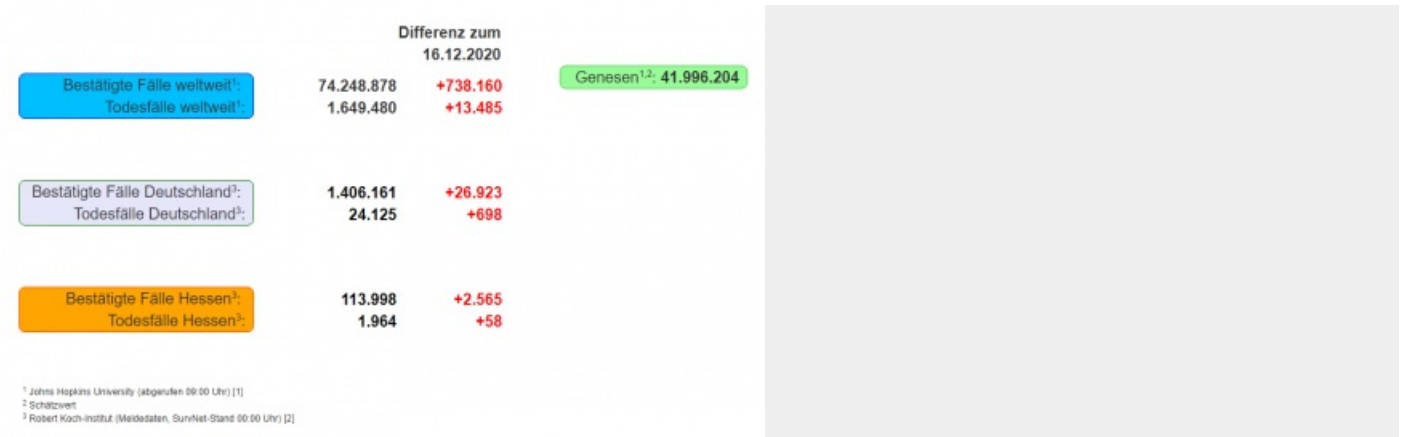




Tägliche Übersicht der bestätigten SARS-CoV-2-Fälle



1 John Hopkins University (abgerufen 09:00 Uhr) 2 Schätzwert 3 Robert Koch-Institut (Meldedaten, SurvNet-Stand 00:00 Uhr)

© HLPUG

[» Bild in Originalgröße](#)

Fallzahlen COVID-19 in Hessen (SurvNet Stand 17. Dezember 00:00 Uhr)

Kreis/Stadt	Aktuell		Kumulativ		7-Tage	
	Fälle	Todesfälle	Fälle	Todesfälle	Fälle	Inzidenz [†]
LK Bergstraße	78	1	3.833	62	428	158,3
LK Darmstadt-Dieburg	111	0	4.580	67	578	193,9
LK Fulda	112	6	3.453	55	477	213,9
LK Gießen	170	4	4.752	55	685	253,1
LK Groß-Gerau	101	0	6.144	90	539	195,3
LK Hersfeld-Rotenburg	62	0	1.537	34	259	214,7
LK Hochtaunuskreis	62	0	3.488	83	313	132
LK Kassel	54	4	2.851	76	328	138,6
LK Lahn-Dill-Kreis	100	1	3.909	60	357	140,9
LK Limburg-Weilburg	82	1	2.958	34	380	220,7
LK Main-Kinzig-Kreis	236	3	9.079	135	1.115	264,8
LK Main-Taunus-Kreis	136	2	3.962	64	373	156,2

LK Marburg-Biedenkopf	116	4	4.454	73	382	155
LK Odenwaldkreis	55	3	1.846	86	291	301,1
LK Offenbach	126	3	7.992	175	814	228,7
LK Rheingau-Taunus-Kreis	69	0	3.291	44	350	186,9
LK Schwalm-Eder-Kreis	118	2	2.583	74	431	239,9
LK Vogelsbergkreis	92	2	1.170	33	287	271,7
LK Waldeck-Frankenberg	28	1	1.815	29	257	164,4
LK Werra-Meißner-Kreis	25	1	1.014	36	113	112,6
LK Wetteraukreis	119	10	4.779	86	744	240,9
SK Darmstadt	52	1	2.606	56	244	152,6
SK Frankfurt am Main	297	6	18.766	275	1.215	159
SK Kassel	57	2	3.177	46	348	172,5
SK Offenbach	47	1	3.877	47	276	211,3
SK Wiesbaden	60	0	6.082	89	361	129,6
gesamt	2.565	58	113.998	1.964	11.945	189,9

† Berechnet als Anzahl Fälle per 100.000 Bevölkerung.

Aufgrund von Meldeverzögerungen kann es bei den hier dargestellten Infektionszahlen zu Abweichungen im Vergleich zu den von der jeweiligen Gebietskörperschaft veröffentlichten Zahlen kommen.

Durch die tägliche und damit sehr zeitnahe Veröffentlichung der aktuellen Fallzahlen ist nicht auszuschließen, dass Zahlen im Zuge der Qualitätskontrolle nachträglich wieder nach unten korrigiert werden müssen. Die Inzidenz beschreibt die in einem bestimmten Zeitraum neu aufgetretene Anzahl an Krankheitsfällen in einer definierten Population. Sie wird meist pro 100.000 Einwohner angegeben.

Die kumulierte Inzidenz umfasst alle bisher gemeldeten bestätigten Fälle in Hessen pro 100.000 Einwohner und die 7-Tage-Inzidenz beschreibt alle bestätigten Fälle der vorangegangenen sieben Tage in Hessen pro 100.000 Einwohner. Für die Berechnung der Inzidenzen werden die Bevölkerungszahlen des Hessischen Statistischen Landesamtes in Wiesbaden (Stand: 31.03.2020) zugrunde gelegt. Bei den Inzidenzberechnungen kann es zu Abweichungen kommen, da das RKI geringfügig abweichende Bevölkerungszahlen zugrunde legt.

Links zu den Websites von HMSI, RKI und BzgA

- [» Informationen auf der Website des HMSI](#)
- [» Übersicht des RKI zu aktuellen Risikogebieten](#)
- [» Informationen der Bundeszentrale für gesundheitliche Aufklärung \(BZgA\)](#)

Downloads:

 [Bulletin Coronavirus 17. Dezember 2020 \(PDF / 576 KB\)](#)

Links:

- [» Bulletin-Archiv](#)
- [» Ausführliche Informationen auf der Website des HMSI](#)
- [» Informationen der Bundeszentrale für gesundheitliche Aufklärung \(BZgA\)](#)

Suchbegriff eingeben



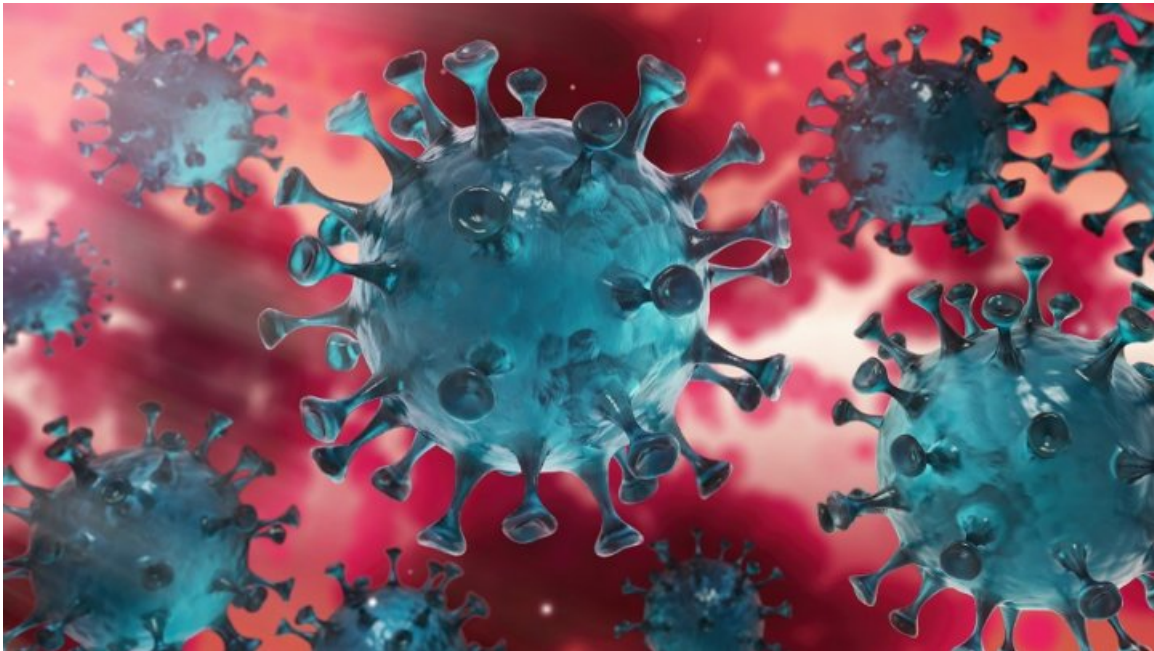
[Verwaltungsportal Hessen](#)

SERVICE

📖 BULLETIN-ARCHIV

- [Bulletin-Archiv » März 2020](#)
- [Bulletin-Archiv » April 2020](#)
- [Bulletin-Archiv » Mai 2020](#)
- [Bulletin-Archiv » Juni 2020](#)
- [Bulletin-Archiv » Juli 2020](#)
- [Bulletin-Archiv » August 2020](#)
- [Bulletin-Archiv » September 2020](#)
- [Bulletin-Archiv » Oktober 2020](#)
- [Bulletin-Archiv » November 2020](#)
- [Bulletin-Archiv » Dezember 2020](#)

📖 BEKÄMPFUNG DES CORONA-VIRUS



Hier finden Sie die zentralen Informationen und neuesten Meldungen der Hessischen Landesregierung zur Bekämpfung des Coronavirus.

- » [Informationen für Bürger](#)
- » [Informationen für Unternehmen](#)

KONTAKT

DATENSCHUTZ

IMPRESSUM

BILDNACHWEISE

INHALTSÜBERSICHT