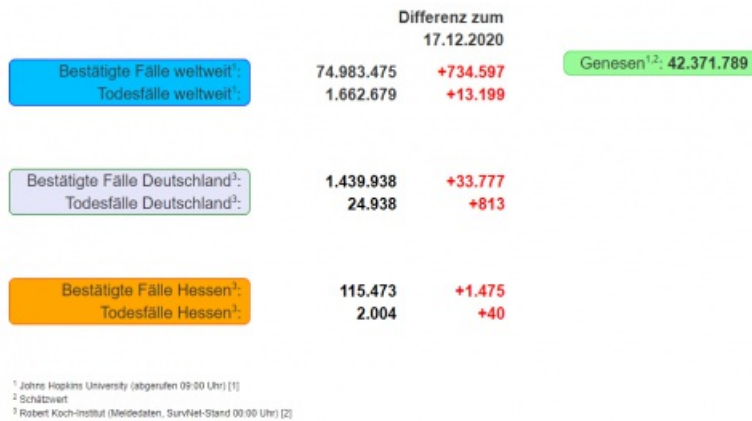




Tägliche Übersicht der bestätigten SARS-CoV-2-Fälle



¹ Johns Hopkins University (abgerufen 09:00 Uhr) [1]
² Schätzwert
³ Robert Koch-Institut (Meldedaten, SurvNet-Stand 00:00 Uhr) [2]

1 John Hopkins University (abgerufen 09:00 Uhr) 2 Schätzwert 3 Robert Koch-Institut (Meldedaten, SurvNet-Stand 00:00 Uhr)

© HLPUG

[» Bild in Originalgröße](#)

Fallzahlen COVID-19 in Hessen (SurvNet Stand 18. Dezember 00:00 Uhr)

Kreis/Stadt	Aktuell		Kumulativ		7-Tage	
	Fälle	Todesfälle	Fälle	Todesfälle	Fälle	Inzidenz [†]
LK Bergstraße	58	0	3.891	62	418	154,6
LK Darmstadt-Dieburg	87	0	4.667	67	574	192,6
LK Fulda	108	0	3.561	55	487	218,4
LK Gießen	0	0	4.752	55	520	192,1
LK Groß-Gerau	65	1	6.209	91	473	171,3
LK Hersfeld-Rotenburg	58	0	1.595	34	274	227,1
LK Hochtaunuskreis	43	1	3.531	84	303	127,8
LK Kassel	20	1	2.871	77	286	120,8
LK Lahn-Dill-Kreis	70	0	3.979	60	356	140,5
LK Limburg-Weilburg	19	0	2.977	34	327	189,9
LK Main-Kinzig-Kreis	239	11	9.318	146	1.191	282,8
LK Main-Taunus-Kreis	0	0	3.962	64	299	125,2

LK Marburg-Biedenkopf	51	3	4.505	76	380	154,1
LK Odenwaldkreis	63	3	1.909	89	305	315,6
LK Offenbach	56	1	8.048	176	667	187,4
LK Rheingau-Taunus-Kreis	62	2	3.353	46	347	185,3
LK Schwalm-Eder-Kreis	6	1	2.589	75	342	190,3
LK Vogelsbergkreis	63	2	1.233	35	313	296,3
LK Waldeck-Frankenberg	72	0	1.887	29	276	176,5
LK Werra-Meißner-Kreis	18	3	1.032	39	113	112,6
LK Wetteraukreis	0	0	4.779	86	656	212,4
SK Darmstadt	22	0	2.628	56	225	140,7
SK Frankfurt am Main	170	9	18.936	284	1.177	154
SK Kassel	29	0	3.206	46	326	161,6
SK Offenbach	58	0	3.935	47	271	207,5
SK Wiesbaden	38	2	6.120	91	305	109,5
gesamt	1.475	40	115.473	2.004	11.211	178,2

† Berechnet als Anzahl Fälle per 100.000 Bevölkerung.

Aufgrund von Meldeverzögerungen kann es bei den hier dargestellten Infektionszahlen zu Abweichungen im Vergleich zu den von der jeweiligen Gebietskörperschaft veröffentlichten Zahlen kommen.

Durch die tägliche und damit sehr zeitnahe Veröffentlichung der aktuellen Fallzahlen ist nicht auszuschließen, dass Zahlen im Zuge der Qualitätskontrolle nachträglich wieder nach unten korrigiert werden müssen. Die Inzidenz beschreibt die in einem bestimmten Zeitraum neu aufgetretene Anzahl an Krankheitsfällen in einer definierten Population. Sie wird meist pro 100.000 Einwohner angegeben.

Die kumulierte Inzidenz umfasst alle bisher gemeldeten bestätigten Fälle in Hessen pro 100.000 Einwohner und die 7-Tage-Inzidenz beschreibt alle bestätigten Fälle der vorangegangenen sieben Tage in Hessen pro 100.000 Einwohner. Für die Berechnung der Inzidenzen werden die Bevölkerungszahlen des Hessischen Statistischen Landesamtes in Wiesbaden (Stand: 31.03.2020) zugrunde gelegt. Bei den Inzidenzberechnungen kann es zu Abweichungen kommen, da das RKI geringfügig abweichende Bevölkerungszahlen zugrunde legt.

Links zu den Websites von HMSI, RKI und BzgA

- [» Informationen auf der Website des HMSI](#)
- [» Übersicht des RKI zu aktuellen Risikogebieten](#)
- [» Informationen der Bundeszentrale für gesundheitliche Aufklärung \(BZgA\)](#)

Downloads:

 [Bulletin Coronavirus 18. Dezember 2020 \(PDF / 906 KB\)](#)

Links:

- [» Bulletin-Archiv](#)
- [» Ausführliche Informationen auf der Website des HMSI](#)
- [» Informationen der Bundeszentrale für gesundheitliche Aufklärung \(BZgA\)](#)

Suchbegriff eingeben



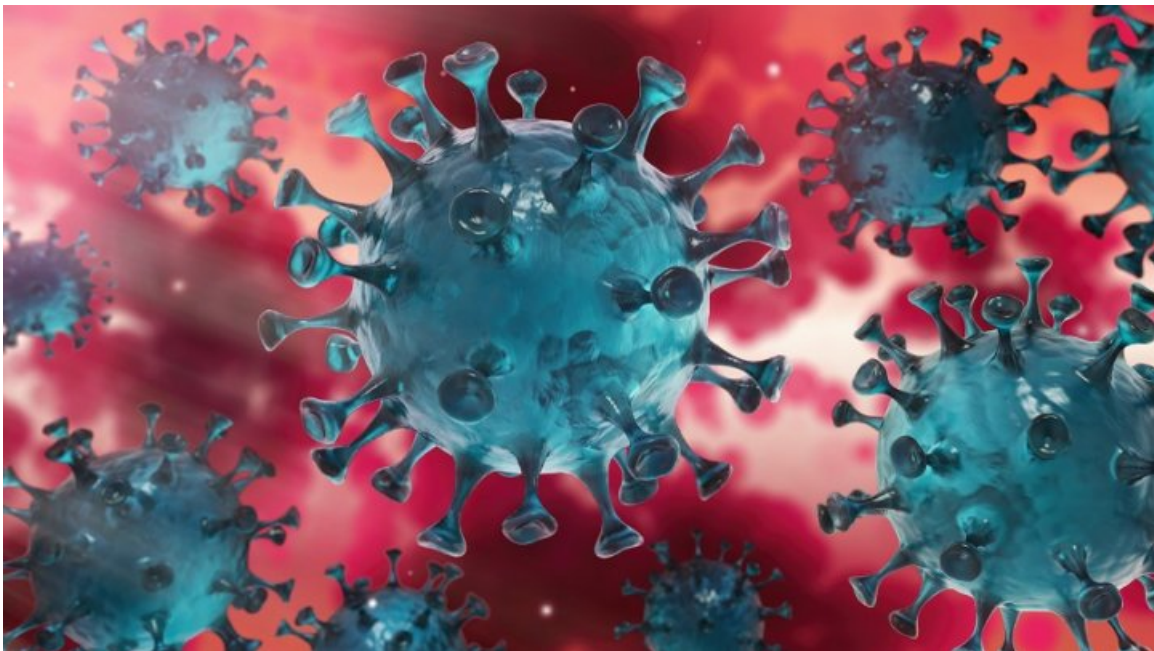
[Verwaltungsportal Hessen](#)

SERVICE

📅 BULLETIN-ARCHIV

- [Bulletin-Archiv » März 2020](#)
- [Bulletin-Archiv » April 2020](#)
- [Bulletin-Archiv » Mai 2020](#)
- [Bulletin-Archiv » Juni 2020](#)
- [Bulletin-Archiv » Juli 2020](#)
- [Bulletin-Archiv » August 2020](#)
- [Bulletin-Archiv » September 2020](#)
- [Bulletin-Archiv » Oktober 2020](#)
- [Bulletin-Archiv » November 2020](#)
- [Bulletin-Archiv » Dezember 2020](#)

📅 BEKÄMPFUNG DES CORONA-VIRUS



Hier finden Sie die zentralen Informationen und neuesten Meldungen der Hessischen Landesregierung zur Bekämpfung des Coronavirus.

» [Informationen für Bürger](#)

» [Informationen für Unternehmen](#)

KONTAKT

DATENSCHUTZ

IMPRESSUM

BILDNACHWEISE

INHALTSÜBERSICHT