



Tägliche Übersicht der bestätigten SARS-CoV-2-Fälle

		Differenz zum 18.12.2020	Genesen ^{1,2} : 42.690.706
Bestätigte Fälle weltweit ¹ :	75.700.844	+717.369	
Todesfälle weltweit ¹ :	1.675.292	+12.613	
Bestätigte Fälle Deutschland ² :	1.471.238	+31.300	
Todesfälle Deutschland ² :	25.640	+702	
Bestätigte Fälle Hessen ³ :	118.697	+3.224	
Todesfälle Hessen ³ :	2.085	+81	

¹ Johns Hopkins University (abgerufen 09:00 Uhr) [1]

² Schätzwert

³ Robert Koch-Institut (Meldedaten, SurvNet-Stand 00:00 Uhr) [2]

1 John Hopkins University (abgerufen 09:00 Uhr) 2 Schätzwert 3 Robert Koch-Institut (Meldedaten, SurvNet-Stand 00:00 Uhr)

© HLPUG

[» Bild in Originalgröße](#)

Fallzahlen COVID-19 in Hessen (SurvNet Stand 19. Dezember 00:00 Uhr)

Kreis/Stadt	Aktuell		Kumulativ		7-Tage	
	Fälle	Todesfälle	Fälle	Todesfälle	Fälle	Inzidenz [†]
LK Bergstraße	258	5	4.149	67	566	209,3
LK Darmstadt-Dieburg	139	6	4.806	73	616	206,7
LK Fulda	102	6	3.663	61	517	231,8
LK Gießen	223	7	4.975	62	650	240,1
LK Groß-Gerau	109	4	6.318	95	486	176,1
LK Hersfeld-Rotenburg	113	0	1.708	34	320	265,2
LK Hochtaunuskreis	38	0	3.569	84	285	120,2
LK Kassel	158	3	3.029	80	376	158,9
LK Lahn-Dill-Kreis	85	1	4.064	61	349	137,7
LK Limburg-Weilburg	109	0	3.086	34	390	226,5
LK Main-Kinzig-Kreis	272	5	9.590	151	1.282	304,4
LK Main-Taunus-Kreis	98	4	4.060	68	348	145,7

LK Marburg-Biedenkopf	74	3	4.579	79	406	164,7
LK Odenwaldkreis	77	3	1.986	92	329	340,4
LK Offenbach	224	9	8.272	185	774	217,4
LK Rheingau-Taunus-Kreis	52	2	3.405	48	342	182,7
LK Schwalm-Eder-Kreis	177	2	2.766	77	446	248,2
LK Vogelsbergkreis	52	2	1.285	37	308	291,6
LK Waldeck-Frankenberg	184	1	2.071	30	396	253,3
LK Werra-Meißner-Kreis	15	0	1.047	39	105	104,6
LK Wetteraukreis	250	14	5.029	100	703	227,6
SK Darmstadt	35	1	2.663	57	218	136,3
SK Frankfurt am Main	67	0	19.003	284	1.043	136,5
SK Kassel	115	1	3.321	47	386	191,3
SK Offenbach	65	2	4.000	49	307	235,1
SK Wiesbaden	133	0	6.253	91	363	130,3
gesamt	3.224	81	118.697	2.085	12.311	195,7

† Berechnet als Anzahl Fälle per 100.000 Bevölkerung.

Aufgrund von Meldeverzögerungen kann es bei den hier dargestellten Infektionszahlen zu Abweichungen im Vergleich zu den von der jeweiligen Gebietskörperschaft veröffentlichten Zahlen kommen.

Durch die tägliche und damit sehr zeitnahe Veröffentlichung der aktuellen Fallzahlen ist nicht auszuschließen, dass Zahlen im Zuge der Qualitätskontrolle nachträglich wieder nach unten korrigiert werden müssen. Die Inzidenz beschreibt die in einem bestimmten Zeitraum neu aufgetretene Anzahl an Krankheitsfällen in einer definierten Population. Sie wird meist pro 100.000 Einwohner angegeben.

Die kumulierte Inzidenz umfasst alle bisher gemeldeten bestätigten Fälle in Hessen pro 100.000 Einwohner und die 7-Tage-Inzidenz beschreibt alle bestätigten Fälle der vorangegangenen sieben Tage in Hessen pro 100.000 Einwohner. Für die Berechnung der Inzidenzen werden die Bevölkerungszahlen des Hessischen Statistischen Landesamtes in Wiesbaden (Stand: 31.03.2020) zugrunde gelegt. Bei den Inzidenzberechnungen kann es zu Abweichungen kommen, da das RKI geringfügig abweichende Bevölkerungszahlen zugrunde legt.

Links zu den Websites von HMSI, RKI und BzgA

- [» Informationen auf der Website des HMSI](#)
- [» Übersicht des RKI zu aktuellen Risikogebieten](#)
- [» Informationen der Bundeszentrale für gesundheitliche Aufklärung \(BZgA\)](#)

Downloads:

 [Bulletin Coronavirus 19. Dezember 2020 \(PDF / 860 KB\)](#)

Links:

- [» Bulletin-Archiv](#)
- [» Ausführliche Informationen auf der Website des HMSI](#)
- [» Informationen der Bundeszentrale für gesundheitliche Aufklärung \(BZgA\)](#)



Suchbegriff eingeben



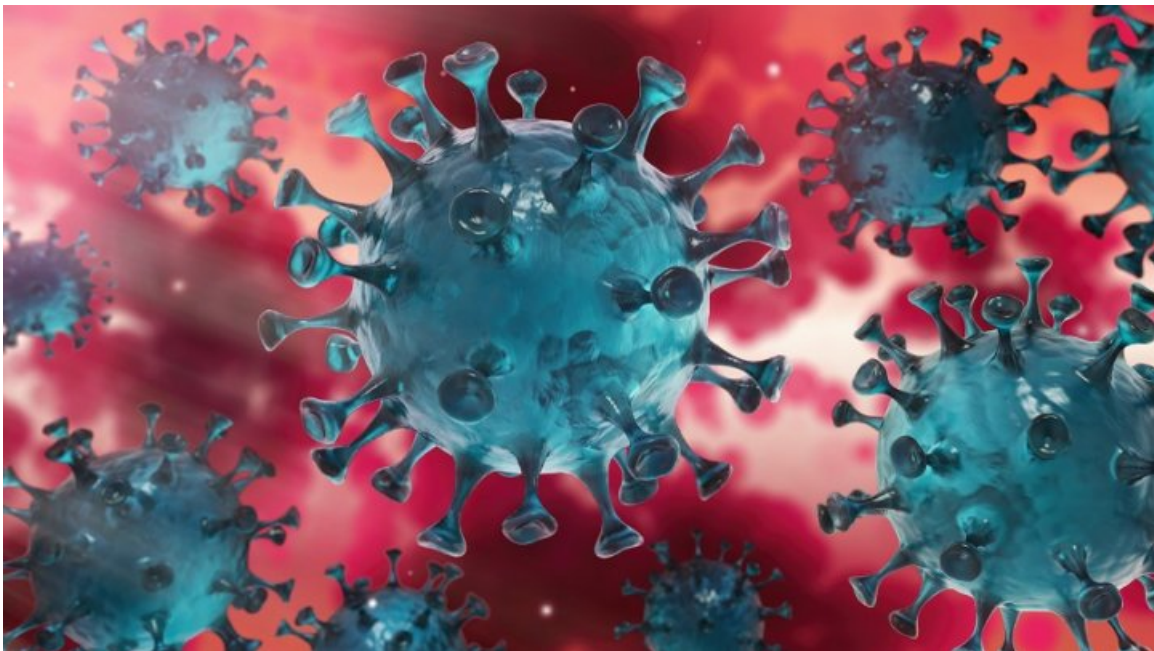
[Verwaltungsportal Hessen](#)

SERVICE

 [BULLETIN-ARCHIV](#)

- [Bulletin-Archiv » März 2020](#)
- [Bulletin-Archiv » April 2020](#)
- [Bulletin-Archiv » Mai 2020](#)
- [Bulletin-Archiv » Juni 2020](#)
- [Bulletin-Archiv » Juli 2020](#)
- [Bulletin-Archiv » August 2020](#)
- [Bulletin-Archiv » September 2020](#)
- [Bulletin-Archiv » Oktober 2020](#)
- [Bulletin-Archiv » November 2020](#)
- [Bulletin-Archiv » Dezember 2020](#)

 [BEKÄMPFUNG DES CORONA-VIRUS](#)



Hier finden Sie die zentralen Informationen und neuesten Meldungen der Hessischen Landesregierung zur Bekämpfung des Coronavirus.

[» Informationen für Bürger](#)

[» Informationen für Unternehmen](#)

KONTAKT

DATENSCHUTZ

IMPRESSUM

BILDNACHWEISE

INHALTSÜBERSICHT