



Tägliche Übersicht der bestätigten SARS-CoV-2-Fälle

		Differenz zum 19.12.2020	Genesen ^{1,2} : 43.037.695
Bestätigte Fälle weltweit¹:	76.306.498	+605.654	
Todesfälle weltweit¹:	1.685.834	+10.542	
Bestätigte Fälle Deutschland²:	1.494.009	+22.771	
Todesfälle Deutschland²:	26.049	+409	
Bestätigte Fälle Hessen³:	120.716	+2.019	
Todesfälle Hessen³:	2.121	+36	

¹ Johns Hopkins University (abgerufen 06:00 Uhr) [1]
² Schätzwert
³ Robert Koch-Institut (Meldedaten, SurvNet-Stand 00:00 Uhr) [2]

1 John Hopkins University (abgerufen 09:00 Uhr) 2 Schätzwert 3 Robert Koch-Institut (Meldedaten, SurvNet-Stand 00:00 Uhr)

© HLPUG

[» Bild in Originalgröße](#)

Fallzahlen COVID-19 in Hessen (SurvNet Stand 20. Dezember 00:00 Uhr)

Kreis/Stadt	Aktuell		Kumulativ		7-Tage	
	Fälle	Todesfälle	Fälle	Todesfälle	Fälle	Inzidenz [†]
LK Bergstraße	58	0	4.207	67	581	214,9
LK Darmstadt-Dieburg	124	1	4.930	74	633	212,4
LK Fulda	83	0	3.746	61	516	231,4
LK Gießen	19	0	4.994	62	546	201,7
LK Groß-Gerau	66	0	6.384	95	513	185,8
LK Hersfeld-Rotenburg	0	0	1.708	34	296	245,3
LK Hochtaunuskreis	42	2	3.611	86	248	104,6
LK Kassel	72	0	3.101	80	374	158
LK Lahn-Dill-Kreis	19	1	4.083	62	362	142,8
LK Limburg-Weilburg	109	1	3.195	35	438	254,4
LK Main-Kinzig-Kreis	134	5	9.724	156	1.292	306,8
LK Main-Taunus-Kreis	0	0	4.060	68	266	111,4

LK Marburg-Biedenkopf	124	3	4.703	82	480	194,7
LK Odenwaldkreis	64	0	2.050	92	356	368,4
LK Offenbach	110	2	8.382	187	769	216
LK Rheingau-Taunus-Kreis	50	2	3.455	50	322	172
LK Schwalm-Eder-Kreis	62	2	2.828	79	449	249,9
LK Vogelsbergkreis	26	2	1.311	39	303	286,9
LK Waldeck-Frankenberg	86	3	2.157	33	443	283,4
LK Werra-Meißner-Kreis	17	0	1.064	39	111	110,6
LK Wetteraukreis	108	1	5.137	101	744	240,9
SK Darmstadt	45	0	2.708	57	240	150,1
SK Frankfurt am Main	489	10	19.492	294	1.366	178,8
SK Kassel	66	1	3.387	48	351	174
SK Offenbach	46	0	4.046	49	308	235,8
SK Wiesbaden	0	0	6.253	91	329	118,1
gesamt	2.019	36	120.716	2.121	12.636	200,9

† Berechnet als Anzahl Fälle per 100.000 Bevölkerung.

Aufgrund von Meldeverzögerungen kann es bei den hier dargestellten Infektionszahlen zu Abweichungen im Vergleich zu den von der jeweiligen Gebietskörperschaft veröffentlichten Zahlen kommen.

Durch die tägliche und damit sehr zeitnahe Veröffentlichung der aktuellen Fallzahlen ist nicht auszuschließen, dass Zahlen im Zuge der Qualitätskontrolle nachträglich wieder nach unten korrigiert werden müssen. Die Inzidenz beschreibt die in einem bestimmten Zeitraum neu aufgetretene Anzahl an Krankheitsfällen in einer definierten Population. Sie wird meist pro 100.000 Einwohner angegeben.

Die kumulierte Inzidenz umfasst alle bisher gemeldeten bestätigten Fälle in Hessen pro 100.000 Einwohner und die 7-Tage-Inzidenz beschreibt alle bestätigten Fälle der vorangegangenen sieben Tage in Hessen pro 100.000 Einwohner. Für die Berechnung der Inzidenzen werden die Bevölkerungszahlen des Hessischen Statistischen Landesamtes in Wiesbaden (Stand: 31.03.2020) zugrunde gelegt. Bei den Inzidenzberechnungen kann es zu Abweichungen kommen, da das RKI geringfügig abweichende Bevölkerungszahlen zugrunde legt.

Links zu den Websites von HMSI, RKI und BZgA

- [» Informationen auf der Website des HMSI](#)
- [» Übersicht des RKI zu aktuellen Risikogebieten](#)
- [» Informationen der Bundeszentrale für gesundheitliche Aufklärung \(BZgA\)](#)

Downloads:

 [Bulletin Coronavirus 20. Dezember 2020 \(PDF / 569 KB\)](#)

Links:

- [» Bulletin-Archiv](#)
- [» Ausführliche Informationen auf der Website des HMSI](#)
- [» Informationen der Bundeszentrale für gesundheitliche Aufklärung \(BZgA\)](#)

Suchbegriff eingeben



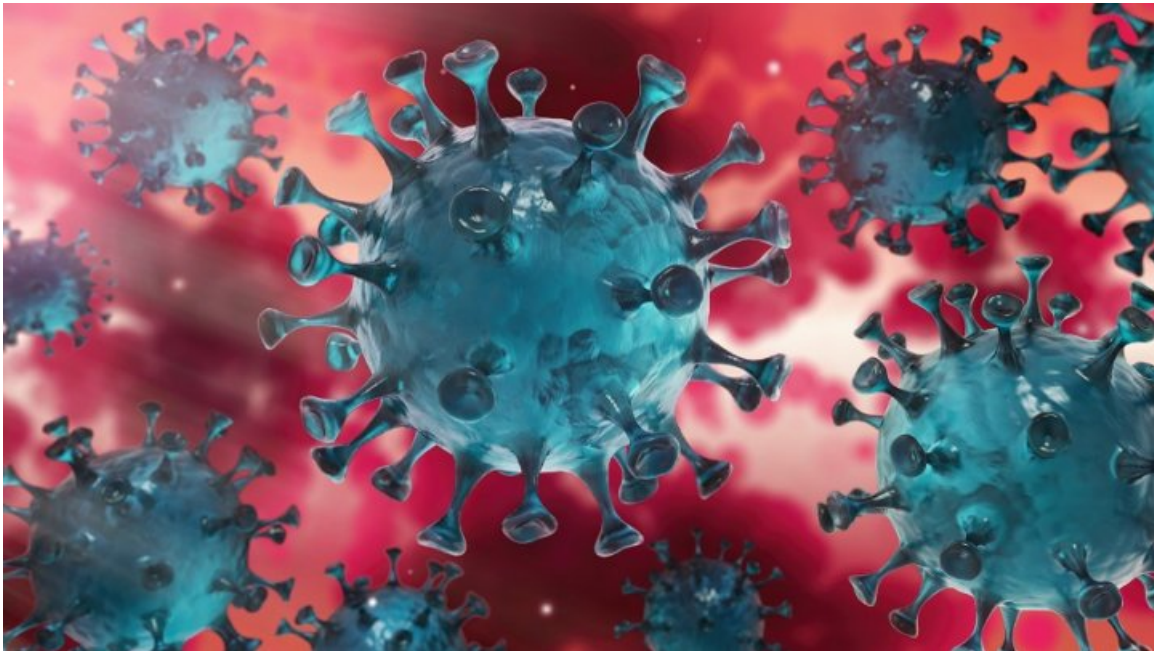
[Verwaltungsportal Hessen](#)

SERVICE

📁 BULLETIN-ARCHIV

- [Bulletin-Archiv » März 2020](#)
- [Bulletin-Archiv » April 2020](#)
- [Bulletin-Archiv » Mai 2020](#)
- [Bulletin-Archiv » Juni 2020](#)
- [Bulletin-Archiv » Juli 2020](#)
- [Bulletin-Archiv » August 2020](#)
- [Bulletin-Archiv » September 2020](#)
- [Bulletin-Archiv » Oktober 2020](#)
- [Bulletin-Archiv » November 2020](#)
- [Bulletin-Archiv » Dezember 2020](#)

📁 BEKÄMPFUNG DES CORONA-VIRUS



Hier finden Sie die zentralen Informationen und neuesten Meldungen der Hessischen Landesregierung zur Bekämpfung des Coronavirus.

[» Informationen für Bürger](#)

[» Informationen für Unternehmen](#)

KONTAKT

DATENSCHUTZ

IMPRESSUM

BILDNACHWEISE

INHALTSÜBERSICHT