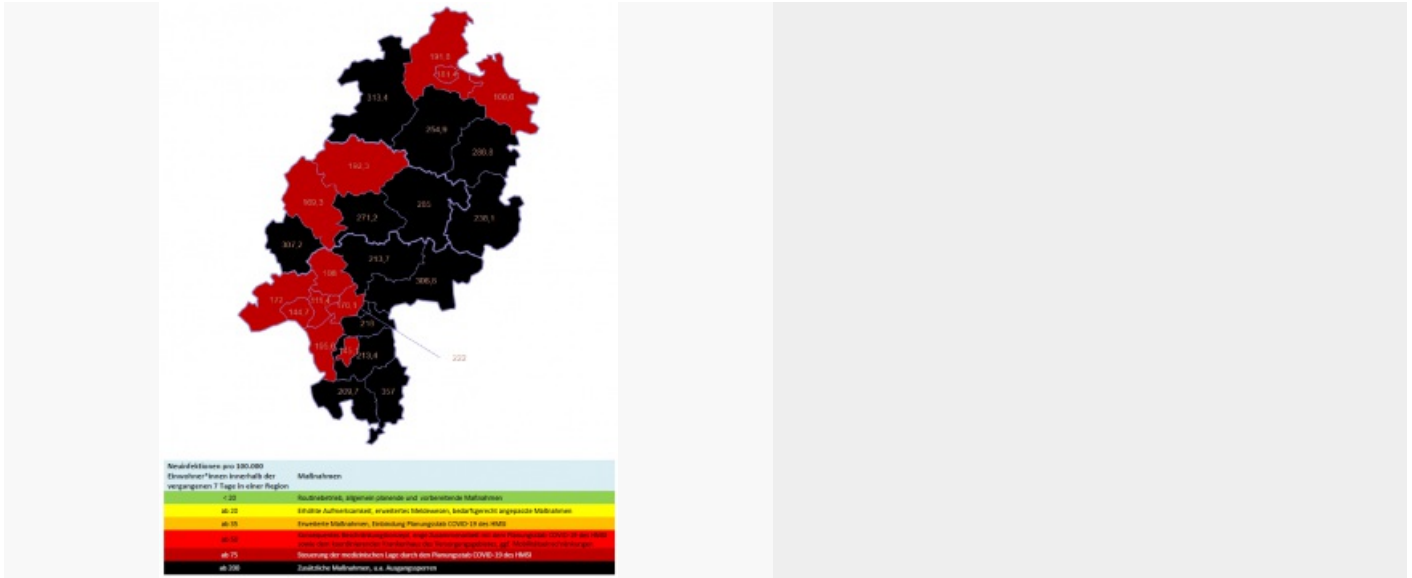


## Tägliche Übersicht der bestätigten SARS-CoV-2-Fälle



Fallzahlen COVID-19 in Hessen (SurvNet Stand 21. Dezember 00:00 Uhr)

Kreis/Stadt	Aktuell		Kumulativ		7-Tage	
	Fälle	Todesfälle	Fälle	Todesfälle	Fälle	Inzidenz <sup>1</sup>
LK Bergstraße	55	2	4.262	69	567	209,7
LK Darmstadt-Dieburg	41	1	4.971	75	636	213,4
LK Fulda	49	0	3.795	61	531	238,1
LK Gießen	243	3	5.237	65	734	271,2
LK Groß-Gerau	27	0	6.411	95	540	195,6
LK Hersfeld-Rotenburg	77	2	1.785	36	346	286,8
LK Hochtaunuskreis	17	1	3.628	87	256	108
LK Kassel	96	0	3.197	80	454	191,8
LK Lahn-Dill-Kreis	68	0	4.151	62	429	169,3
LK Limburg-Weilburg	141	1	3.336	36	529	307,2

LK Main -Kinzig-Kreis	0	0	9.724	156	1.291	306,6
LK Main -Taunus-Kreis	0	0	4.060	68	266	111,4
LK Marburg -Biedenkopf	0	0	4.703	82	474	192,3
LK Oden- waldkreis	13	3	2.063	95	345	357
LK Offenbach	47	0	8.429	187	776	218
LK Rheingau -Taunus-Kreis	29	0	3.484	50	322	172
LK Schwalm -Eder-Kreis	20	0	2.848	79	458	254,9
LK Vogels- bergkreis	10	1	1.321	40	301	285
LK Waldeck -Frankenberg	64	0	2.221	33	490	313,4
LK Werra- Meißner-Kreis	7	0	1.071	39	107	106,6
LK Wetterau- kreis	54	6	5.191	107	660	213,7
SK Darmstadt	14	0	2.722	57	232	145,1
SK Frankfurt am Main	40	4	19.532	298	1.346	176,1
SK Kassel	55	2	3.442	50	366	181,4
SK Offenbach	0	0	4.046	49	290	222
SK Wiesbaden	79	0	6.332	91	403	144,7
gesamt	1.246	26	121.962	2.147	13.149	209

<sup>1</sup> Berechnet als Anzahl Fälle per 100.000 Bevölkerung.

Aufgrund von Meldeverzögerungen kann es bei den hier dargestellten Infektionszahlen zu Abweichungen im Vergleich zu den von der jeweiligen Gebietskörperschaft veröffentlichten Zahlen kommen.

Durch die tägliche und damit sehr zeitnahe Veröffentlichung der aktuellen Fallzahlen ist nicht auszuschließen, dass Zahlen im Zuge der Qualitätskontrolle nachträglich wieder nach unten korrigiert werden müssen. Die Inzidenz beschreibt die in einem bestimmten Zeitraum neu aufgetretene Anzahl an Krankheitsfällen in einer definierten Population. Sie wird meist pro 100.000 Einwohner angegeben.

Die kumulierte Inzidenz umfasst alle bisher gemeldeten bestätigten Fälle in Hessen pro 100.000 Einwohner und die 7-Tage-Inzidenz beschreibt alle bestätigten Fälle der vorangegangenen sieben Tage in Hessen pro 100.000 Einwohner. Für die Berechnung der Inzidenzen werden die Bevölkerungszahlen des Hessischen Statistischen Landesamtes in Wiesbaden (Stand: 31.03.2020) zugrunde gelegt. Bei den Inzidenzberechnungen kann es zu Abweichungen kommen, da das RKI geringfügig abweichende Bevölkerungszahlen zugrunde legt.

Links zu den Websites von HMSI, RKI und BzgA

- [» Informationen auf der Website des HMSI](#)
- [» Übersicht des RKI zu aktuellen Risikogebieten](#)
- [» Informationen der Bundeszentrale für gesundheitliche Aufklärung \(BZgA\)](#)

Downloads:


 [Bulletin Coronavirus 21. Dezember 2020 \(PDF / 857 KB\)](#)

Links:

- [» Bulletin-Archiv](#)
- [» Ausführliche Informationen auf der Website des HMSI](#)
- [» Informationen der Bundeszentrale für gesundheitliche Aufklärung \(BZgA\)](#)



 HESSEN-SUCHE

Suchbegriff eingeben 

[Verwaltungsportal Hessen](#)

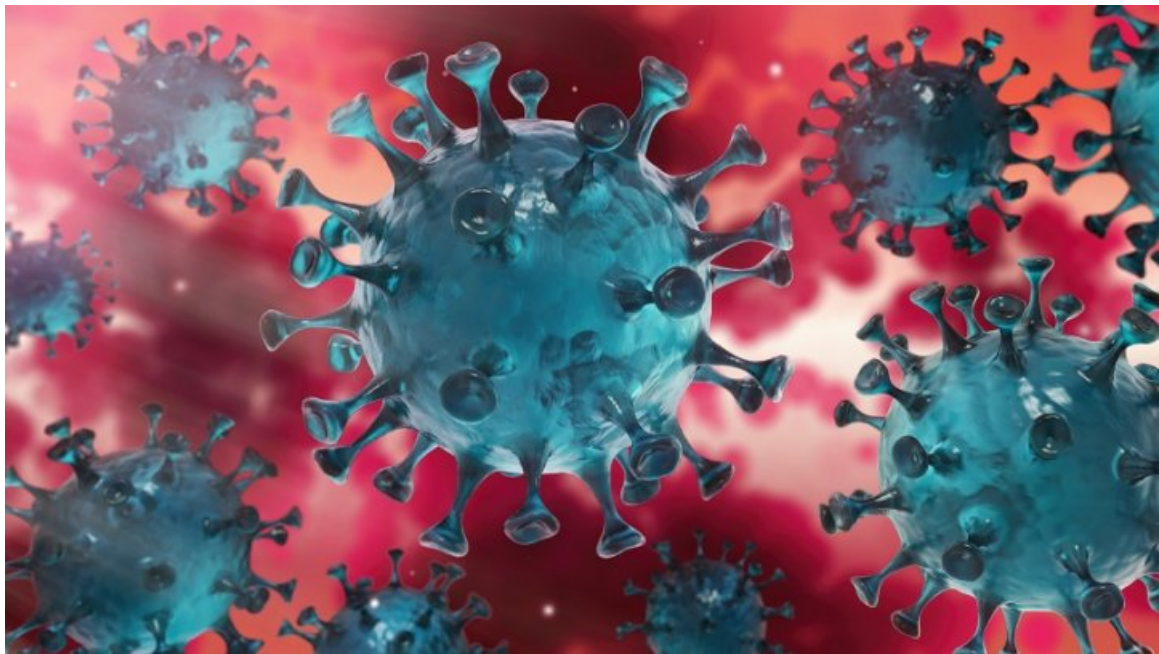
## SERVICE

 [BULLETIN-ARCHIV](#)

- [Bulletin-Archiv » März 2020](#)
- [Bulletin-Archiv » April 2020](#)
- [Bulletin-Archiv » Mai 2020](#)
- [Bulletin-Archiv » Juni 2020](#)
- [Bulletin-Archiv » Juli 2020](#)
- [Bulletin-Archiv » August 2020](#)
- [Bulletin-Archiv » September 2020](#)
- [Bulletin-Archiv » Oktober 2020](#)
- [Bulletin-Archiv » November 2020](#)
- [Bulletin-Archiv » Dezember 2020](#)

---

 [BEKÄMPFUNG DES CORONA-VIRUS](#)



Hier finden Sie die zentralen Informationen und neuesten Meldungen der Hessischen Landesregierung zur Bekämpfung des Coronavirus.

[» Informationen für Bürger](#)

[» Informationen für Unternehmen](#)

KONTAKT

DATENSCHUTZ

IMPRESSUM

BILDNACHWEISE

INHALTSÜBERSICHT