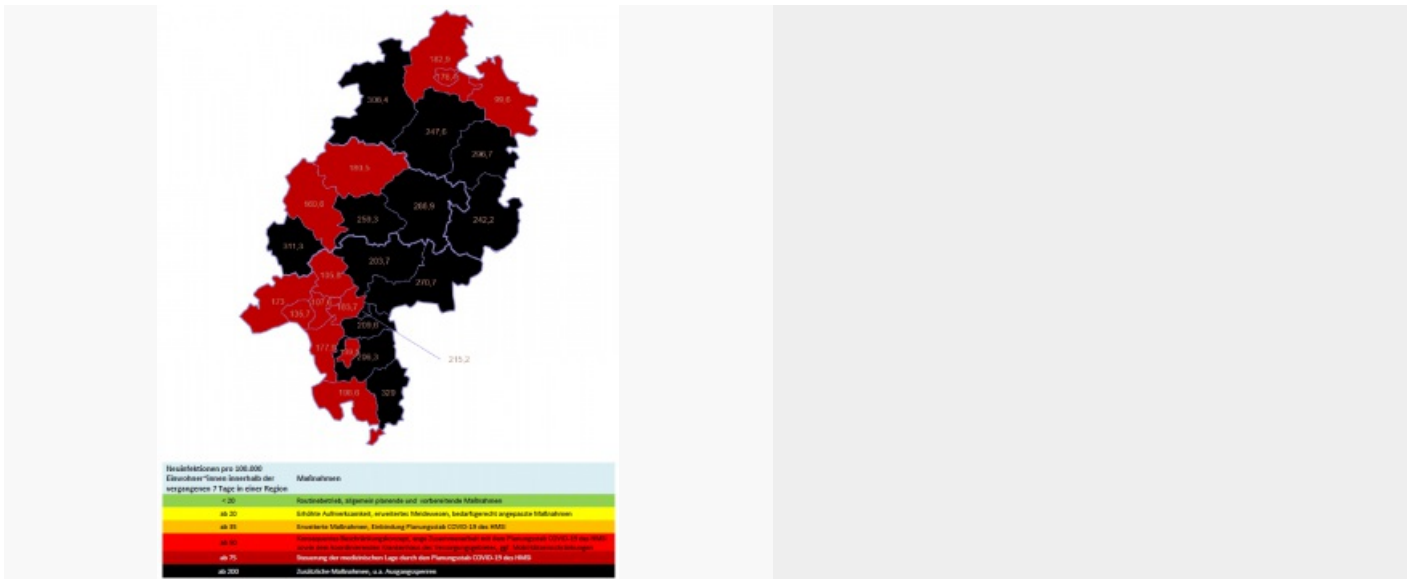


## Tägliche Übersicht der bestätigten SARS-CoV-2-Fälle



Fallzahlen COVID-19 in Hessen (SurvNet Stand 22. Dezember 00:00 Uhr)

Kreis/Stadt	Aktuell		Kumulativ		7-Tage	
	Fälle	Todesfälle	Fälle	Todesfälle	Fälle	Inzidenz <sup>1</sup>
LK Bergstraße	13	0	4.275	69	537	198,6
LK Darmstadt-Dieburg	23	0	4.994	75	615	206,3
LK Fulda	58	2	3.853	63	540	242,2
LK Gießen	9	1	5.246	66	702	259,3
LK Groß-Gerau	57	0	6.468	95	491	177,9
LK Hersfeld-Rotenburg	17	1	1.802	37	358	296,7
LK Hochtaunuskreis	6	2	3.634	89	251	105,8
LK Kassel	3	0	3.200	80	433	182,9
LK Lahn-Dill-Kreis	31	3	4.182	65	407	160,6
LK Limburg-Weilburg	23	1	3.359	37	536	311,3

LK Main-Kinzig-Kreis	100	3	9.824	159	1.140	270,7
LK Main-Taunus-Kreis	23	2	4.083	70	257	107,6
LK Marburg-Biedenkopf	6	3	4.709	85	445	180,5
LK Odenwaldkreis	7	2	2.070	97	318	329
LK Offenbach	32	3	8.461	190	746	209,6
LK Rheingau-Taunus-Kreis	19	6	3.503	56	324	173
LK Schwalm-Eder-Kreis	26	3	2.874	82	445	247,6
LK Vogelsbergkreis	11	1	1.332	41	303	286,9
LK Waldeck-Frankenberg	0	0	2.221	33	479	306,4
LK Werra-Meißner-Kreis	3	0	1.074	39	100	99,6
LK Wetteraukreis	57	7	5.248	114	629	203,7
SK Darmstadt	16	0	2.738	57	223	139,5
SK Frankfurt am Main	50	5	19.582	303	1.251	163,7
SK Kassel	7	0	3.449	50	356	176,4
SK Offenbach	29	4	4.075	53	281	215,2
SK Wiesbaden	50	4	6.382	95	378	135,7
gesamt	676	53	122.638	2.200	12.545	199,4

<sup>1</sup> Berechnet als Anzahl Fälle per 100.000 Bevölkerung.

Aufgrund von Meldeverzögerungen kann es bei den hier dargestellten Infektionszahlen zu Abweichungen im Vergleich zu den von der jeweiligen Gebietskörperschaft veröffentlichten Zahlen kommen.

Durch die tägliche und damit sehr zeitnahe Veröffentlichung der aktuellen Fallzahlen ist nicht auszuschließen, dass Zahlen im Zuge der Qualitätskontrolle nachträglich wieder nach unten korrigiert werden müssen. Die Inzidenz beschreibt die in einem bestimmten Zeitraum neu aufgetretene Anzahl an Krankheitsfällen in einer definierten Population. Sie wird meist pro 100.000 Einwohner angegeben.

Die kumulierte Inzidenz umfasst alle bisher gemeldeten bestätigten Fälle in Hessen pro 100.000 Einwohner und die 7-Tage-Inzidenz beschreibt alle bestätigten Fälle der vorangegangenen sieben Tage in Hessen pro 100.000 Einwohner. Für die Berechnung der Inzidenzen werden die Bevölkerungszahlen des Hessischen Statistischen Landesamtes in Wiesbaden (Stand: 31.03.2020) zugrunde gelegt. Bei den Inzidenzberechnungen kann es zu Abweichungen kommen, da das RKI geringfügig abweichende Bevölkerungszahlen zugrunde legt.

Links zu den Websites von HMSI, RKI und Bzga

- » [Informationen auf der Website des HMSI](#)
- » [Übersicht des RKI zu aktuellen Risikogebieten](#)
- » [Informationen der Bundeszentrale für gesundheitliche Aufklärung \(BZgA\)](#)

Downloads:

 [Coronavirus Bulletin 22. Dezember 2020 \(PDF / 861 KB\)](#)

Links:

- » [Bulletin-Archiv](#)
- » [Ausführliche Informationen auf der Website des HMSI](#)
- » [Informationen der Bundeszentrale für gesundheitliche Aufklärung \(BZgA\)](#)



 HESSEN-SUCHE

Suchbegriff eingeben



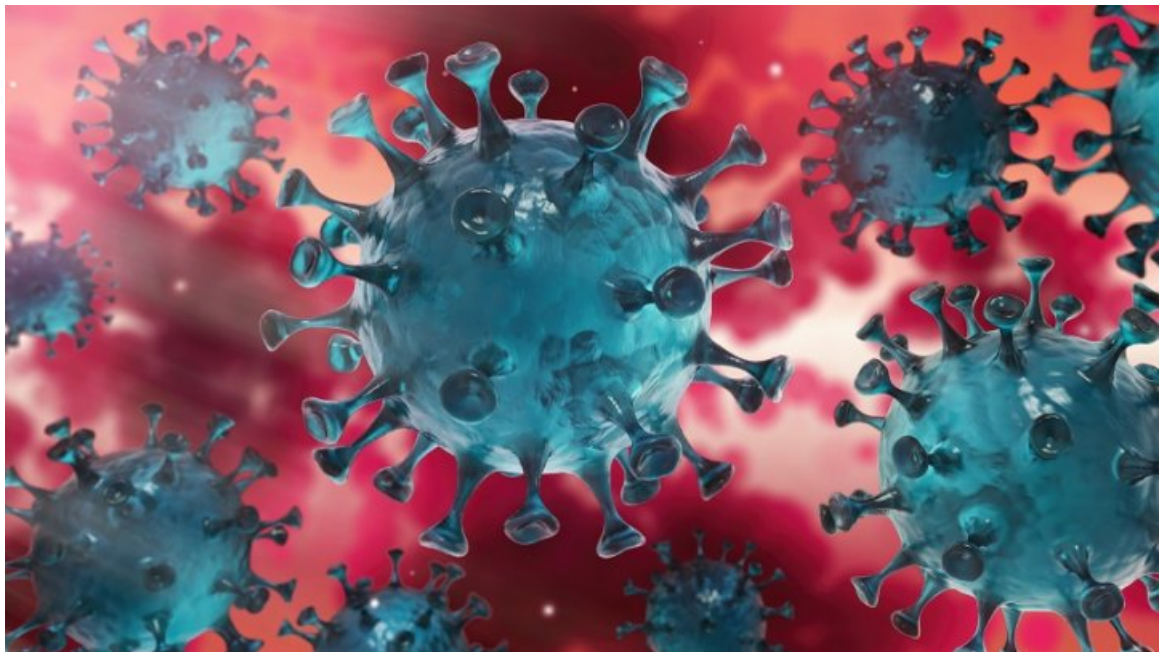
[Verwaltungsportal Hessen](#)

## SERVICE

 BULLETIN-ARCHIV

- [Bulletin-Archiv » März 2020](#)
- [Bulletin-Archiv » April 2020](#)
- [Bulletin-Archiv » Mai 2020](#)
- [Bulletin-Archiv » Juni 2020](#)
- [Bulletin-Archiv » Juli 2020](#)
- [Bulletin-Archiv » August 2020](#)
- [Bulletin-Archiv » September 2020](#)
- [Bulletin-Archiv » Oktober 2020](#)
- [Bulletin-Archiv » November 2020](#)
- [Bulletin-Archiv » Dezember 2020](#)

 BEKÄMPFUNG DES CORONA-VIRUS



Hier finden Sie die zentralen Informationen und neuesten Meldungen der Hessischen Landesregierung zur Bekämpfung des Coronavirus.

[» Informationen für Bürger](#)

[» Informationen für Unternehmen](#)

KONTAKT

DATENSCHUTZ

IMPRESSUM

BILDNACHWEISE

INHALTSÜBERSICHT