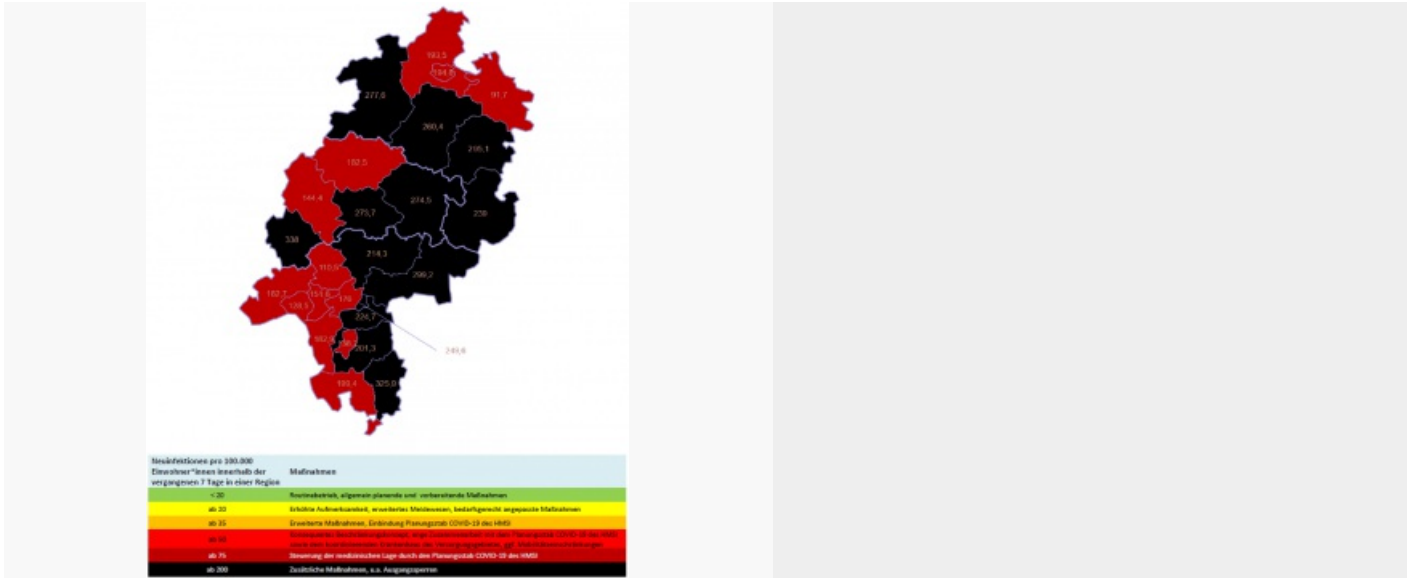


# Tägliche Übersicht der bestätigten SARS-CoV-2-Fälle



Fallzahlen COVID-19 in Hessen  
 (SurvNet Stand 23. Dezember 00:00 Uhr)

Kreis/Stadt	Aktuell		Kumulativ		7-Tage	
	Fälle	Todes-fälle	Fälle	Todes-fälle	Fälle	Inzidenz <sup>1</sup>
LK Bergstraße	76	5	4.351	74	539	199,4
LK Darmstadt-Dieburg	68	5	5.062	80	600	201,3
LK Fulda	95	0	3.948	63	533	239
LK Gießen	86	5	5.332	71	741	273,7
LK Groß-Gerau	76	2	6.544	97	505	182,9
LK Hersfeld-Rotenburg	28	0	1.830	37	356	295,1
LK Hochtaunuskreis	53	3	3.687	92	262	110,5
LK Kassel	54	5	3.254	85	458	193,5
LK Lahn-Dill-Kreis	88	2	4.270	67	366	144,4
LK Limburg-Weilburg	99	0	3.458	37	582	338
LK Main-Kinzig-Kreis	322	3	10.146	162	1.260	299,2

LK Main-Taunus-Kreis	162	4	4.245	74	362	151,6
LK Marburg-Biedenkopf	76	3	4.785	88	450	182,5
LK Odenwaldkreis	36	2	2.106	99	315	325,9
LK Offenbach	201	4	8.662	194	800	224,7
LK Rheingau-Taunus-Kreis	61	1	3.564	57	342	182,7
LK Schwalm-Eder-Kreis	85	10	2.959	92	468	260,4
LK Vogelsbergkreis	34	0	1.366	41	290	274,5
LK Waldeck-Frankenberg	0	0	2.221	33	434	277,6
LK Werra-Meißner-Kreis	7	1	1.081	40	92	91,7
LK Wetteraukreis	134	14	5.382	128	662	214,3
SK Darmstadt	36	8	2.774	65	221	138,2
SK Frankfurt am Main	289	7	19.871	310	1.345	176
SK Kassel	64	3	3.513	53	393	194,8
SK Offenbach	117	4	4.192	57	326	249,6
SK Wiesbaden	64	5	6.446	100	358	128,5
gesamt	2.411	96	125.049	2.296	13.060	207,6

<sup>1</sup> Berechnet als Anzahl Fälle per 100.000 Bevölkerung.

Aufgrund von Meldeverzögerungen kann es bei den hier dargestellten Infektionszahlen zu Abweichungen im Vergleich zu den von der jeweiligen Gebietskörperschaft veröffentlichten Zahlen kommen.

Durch die tägliche und damit sehr zeitnahe Veröffentlichung der aktuellen Fallzahlen ist nicht auszuschließen, dass Zahlen im Zuge der Qualitätskontrolle nachträglich wieder nach unten korrigiert werden müssen. Die Inzidenz beschreibt die in einem bestimmten Zeitraum neu aufgetretene Anzahl an Krankheitsfällen in einer definierten Population. Sie wird meist pro 100.000 Einwohner angegeben.

Die kumulierte Inzidenz umfasst alle bisher gemeldeten bestätigten Fälle in Hessen pro 100.000 Einwohner und die 7-Tage-Inzidenz beschreibt alle bestätigten Fälle der vorangegangenen sieben Tage in Hessen pro 100.000 Einwohner. Für die Berechnung der Inzidenzen werden die Bevölkerungszahlen des Hessischen Statistischen Landesamtes in Wiesbaden (Stand: 31.03.2020) zugrunde gelegt. Bei den Inzidenzberechnungen kann es zu Abweichungen kommen, da das RKI geringfügig abweichende Bevölkerungszahlen zugrunde legt.

Links zu den Websites von HMSI, RKI und BzgA

- [» Informationen auf der Website des HMSI](#)
- [» Übersicht des RKI zu aktuellen Risikogebieten](#)
- [» Informationen der Bundeszentrale für gesundheitliche Aufklärung \(BZgA\)](#)

Downloads:

Links:

- » [Bulletin-Archiv](#)
- » [Ausführliche Informationen auf der Website des HMSI](#)
- » [Informationen der Bundeszentrale für gesundheitliche Aufklärung \(BZgA\)](#)



 HESSEN-SUCHE

Suchbegriff eingeben



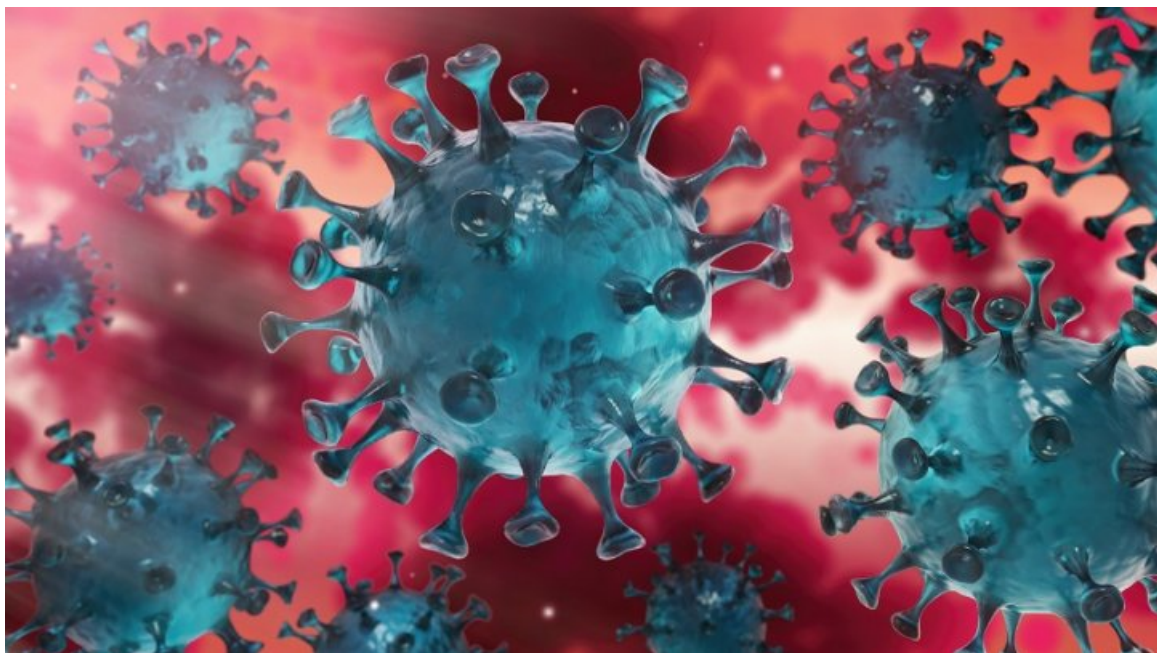
[Verwaltungsportal Hessen](#)

SERVICE

 [BULLETIN-ARCHIV](#)

- [Bulletin-Archiv » März 2020](#)
- [Bulletin-Archiv » April 2020](#)
- [Bulletin-Archiv » Mai 2020](#)
- [Bulletin-Archiv » Juni 2020](#)
- [Bulletin-Archiv » Juli 2020](#)
- [Bulletin-Archiv » August 2020](#)
- [Bulletin-Archiv » September 2020](#)
- [Bulletin-Archiv » Oktober 2020](#)
- [Bulletin-Archiv » November 2020](#)
- [Bulletin-Archiv » Dezember 2020](#)

 [BEKÄMPFUNG DES CORONA-VIRUS](#)



Hier finden Sie die zentralen Informationen und neuesten Meldungen der Hessischen Landesregierung zur Bekämpfung des Coronavirus.

- » [Informationen für Bürger](#)
- » [Informationen für Unternehmen](#)

[KONTAKT](#)

[DATENSCHUTZ](#)

[IMPRESSUM](#)

[BILDNACHWEISE](#)

[INHALTSÜBERSICHT](#)