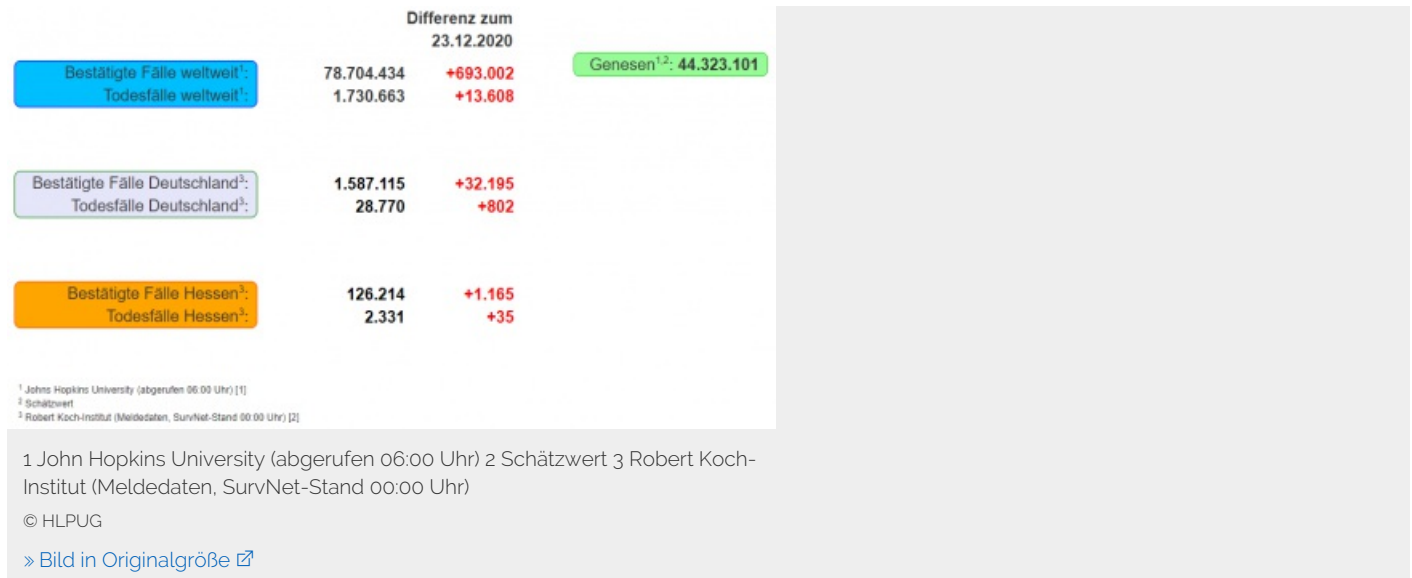




Tägliche Übersicht der bestätigten SARS-CoV-2-Fälle

Wichtiger Hinweis: Da das RKI am 25.12.2020 keine Daten für Hessen zur Verfügung stellt, wird an diesem Tag kein Bulletin erscheinen.



Fallzahlen COVID-19 in Hessen (SurvNet Stand 24. Dezember 2020, 00:00 Uhr)

Kreis/Stadt	Aktuell		Kumulativ		7-Tage	
	Fälle	Todesfälle	Fälle	Todesfälle	Fälle	Inzidenz
LK Bergstraße	0	0	4.351	74	482	178,3
LK Darmstadt-Dieburg	9	0	5.071	80	493	165,4
LK Fulda	103	0	4.051	63	516	231,4
LK Gießen	14	1	5.346	72	579	213,9
LK Groß-Gerau	64	2	6.608	99	452	163,7
LK Hersfeld-Rotenburg	66	0	1.896	37	361	299,2
LK Hochtaunuskreis	54	3	3.741	95	251	105,8
LK Kassel	0	0	3.254	85	386	163,1
LK Lahn-Dill-Kreis	11	0	4.281	67	325	128,2
LK Limburg-Weilburg	114	0	3.572	37	612	355,5
LK Main-Kinzig-Kreis	141	12	10.287	174	1.171	278,1

LK Main-Taunus-Kreis	9	0	4.254	74	293	122,7
LK Marburg-Biedenkopf	0	0	4.785	88	338	137,1
LK Odenwaldkreis	25	2	2.131	101	285	294,9
LK Offenbach	86	3	8.748	197	757	212,7
LK Rheingau-Taunus-Kreis	86	2	3.650	59	359	191,7
LK Schwalm-Eder-Kreis	17	0	2.976	92	392	218,1
LK Vogelsbergkreis	52	4	1.418	45	250	236,7
LK Waldeck-Frankenberg	0	0	2.221	33	335	214,3
LK Werra-Meißner-Kreis	61	1	1.142	41	128	127,5
LK Wetteraukreis	96	2	5.478	130	639	206,9
SK Darmstadt	4	0	2.778	65	173	108,2
SK Frankfurt am Main	110	1	19.981	311	1.165	152,5
SK Kassel	0	0	3.513	53	310	153,6
SK Offenbach	18	2	4.210	59	277	212,1
SK Wiesbaden	25	0	6.471	100	315	113,1
gesamt	1.165	35	126.214	2.331	11.644	185,1

Inzidenz Berechnet als Anzahl Fälle per 100.000 Bevölkerung.

Aufgrund von Meldeverzögerungen kann es bei den hier dargestellten Infektionszahlen zu Abweichungen im Vergleich zu den von der jeweiligen Gebietskörperschaft veröffentlichten Zahlen kommen.

Durch die tägliche und damit sehr zeitnahe Veröffentlichung der aktuellen Fallzahlen ist nicht auszuschließen, dass Zahlen im Zuge der Qualitätskontrolle nachträglich wieder nach unten korrigiert werden müssen. Die Inzidenz beschreibt die in einem bestimmten Zeitraum neu aufgetretene Anzahl an Krankheitsfällen in einer definierten Population. Sie wird meist pro 100.000 Einwohner angegeben.

Die kumulierte Inzidenz umfasst alle bisher gemeldeten bestätigten Fälle in Hessen pro 100.000 Einwohner und die 7-Tage-Inzidenz beschreibt alle bestätigten Fälle der vorangegangenen sieben Tage in Hessen pro 100.000 Einwohner. Für die Berechnung der Inzidenzen werden die Bevölkerungszahlen des Hessischen Statistischen Landesamtes in Wiesbaden (Stand: 31.03.2020) zugrunde gelegt. Bei den Inzidenzberechnungen kann es zu Abweichungen kommen, da das RKI geringfügig abweichende Bevölkerungszahlen zugrunde legt.

Links zu den Websites von HMSI, RKI und BzgA

- [» Informationen auf der Website des HMSI](#)
- [» Übersicht des RKI zu aktuellen Risikogebieten](#)
- [» Informationen der Bundeszentrale für gesundheitliche Aufklärung \(BZgA\)](#)

Downloads:

 [Coronavirus Bulletin 24. Dezember 2020 \(PDF / 861 KB\)](#)

Links:

- [» Bulletin-Archiv](#)
- [» Ausführliche Informationen auf der Website des HMSI](#)



 HESSEN-SUCHE

Suchbegriff eingeben



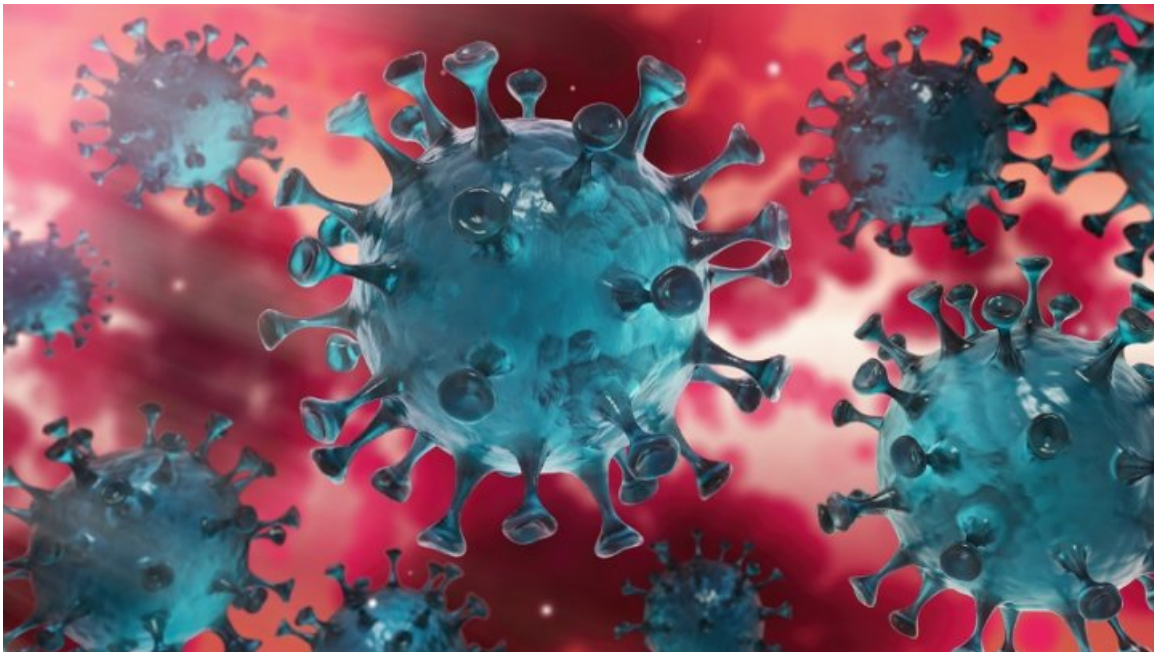
[Verwaltungsportal Hessen](#)

SERVICE

 [BULLETIN-ARCHIV](#)

- [Bulletin-Archiv » März 2020](#)
- [Bulletin-Archiv » April 2020](#)
- [Bulletin-Archiv » Mai 2020](#)
- [Bulletin-Archiv » Juni 2020](#)
- [Bulletin-Archiv » Juli 2020](#)
- [Bulletin-Archiv » August 2020](#)
- [Bulletin-Archiv » September 2020](#)
- [Bulletin-Archiv » Oktober 2020](#)
- [Bulletin-Archiv » November 2020](#)
- [Bulletin-Archiv » Dezember 2020](#)

 [BEKÄMPFUNG DES CORONA-VIRUS](#)



Hier finden Sie die zentralen Informationen und neuesten Meldungen der Hessischen Landesregierung zur Bekämpfung des Coronavirus.

[» Informationen für Bürger](#)

[» Informationen für Unternehmen](#)

KONTAKT

DATENSCHUTZ

IMPRESSUM

BILDNACHWEISE

INHALTSÜBERSICHT