



Tägliche Übersicht der bestätigten SARS-CoV-2-Fälle

Bestätigte Fälle weltweit¹: **79.840.206**
Todesfälle weltweit¹: **1.750.580**

Genesen^{1,2}: **45.002.559**

Bestätigte Fälle Deutschland³: **1.627.103**
Todesfälle Deutschland³: **29.422**

Bestätigte Fälle Hessen³: **130.109**
Todesfälle Hessen³: **2.423**

¹ Johns Hopkins University (abgerufen 06:00 Uhr) [1]

² Schätzwert

³ Robert Koch-Institut (Meldedaten, SurvNet-Stand 00:00 Uhr) [2]

1 John Hopkins University (abgerufen 06:00 Uhr) 2 Schätzwert 3 Robert Koch-Institut (Meldedaten, SurvNet-Stand 00:00 Uhr). Hinweis: Während der Feiertage und zum Jahreswechsel ist bei der Interpretation der Fallzahlen zu beachten, dass zum einen meist weniger Personen einen Arzt aufsuchen, dadurch werden weniger Proben genommen und weniger Laboruntersuchungen durchgeführt. Dies führt dazu, dass weniger

Fallzahlen COVID-19 in Hessen (SurvNet Stand 26. Dezember 2020, 00:00 Uhr)

Hinweis: Da das RKI am 25.12.2020 keine Daten für Hessen zur Verfügung stellte, ist an diesem Tag kein Bulletin erschienen.

Kreis/Stadt	Kumulativ		7-Tage	
	Fälle	Todesfälle	Fälle	Inzidenz
LK Bergstraße	4.533	83	369	178,3
LK Darmstadt-Dieburg	5.311	83	503	165,4
LK Fulda	4.130	63	410	231,4
LK Gießen	5.650	83	633	213,9
LK Groß-Gerau	6.723	99	405	163,7
LK Hersfeld-Rotenburg	1.940	41	240	299,2
LK Hochtaunuskreis	3.847	95	277	105,8
LK Kassel	3.505	87	412	163,1
LK Lahn-Dill-Kreis	4.472	69	362	128,2
LK Limburg-Weilburg	3.711	38	626	355,5
LK Main-Kinzig-Kreis	10.545	183	953	278,1
LK Main-Taunus-Kreis	4.312	75	253	122,7

LK Marburg-Biedenkopf	5.010	97	414	137,1
LK Odenwaldkreis	2.242	104	256	294,9
LK Offenbach	8.918	200	649	212,7
LK Rheingau-Taunus-Kreis	3.657	61	252	191,7
LK Schwalm-Eder-Kreis	3.123	97	349	218,1
LK Vogelsbergkreis	1.466	45	184	236,7
LK Waldeck-Frankenberg	2.164	33	114	214,3
LK Werra-Meißner-Kreis	1.181	41	133	127,5
LK Wetteraukreis	5.688	138	610	206,9
SK Darmstadt	2.863	65	199	108,2
SK Frankfurt am Main	20.421	314	1.160	152,5
SK Kassel	3.726	59	365	153,6
SK Offenbach	4.303	61	263	212,1
SK Wiesbaden	6.596	106	260	113,1
gesamt	130.037	2.420	10.651	185,1

Inzidenz Berechnet als Anzahl Fälle per 100.000 Bevölkerung.

Aufgrund von Meldeverzögerungen kann es bei den hier dargestellten Infektionszahlen zu Abweichungen im Vergleich zu den von der jeweiligen Gebietskörperschaft veröffentlichten Zahlen kommen.

Durch die tägliche und damit sehr zeitnahe Veröffentlichung der aktuellen Fallzahlen ist nicht auszuschließen, dass Zahlen im Zuge der Qualitätskontrolle nachträglich wieder nach unten korrigiert werden müssen. Die Inzidenz beschreibt die in einem bestimmten Zeitraum neu aufgetretene Anzahl an Krankheitsfällen in einer definierten Population. Sie wird meist pro 100.000 Einwohner angegeben.

Die kumulierte Inzidenz umfasst alle bisher gemeldeten bestätigten Fälle in Hessen pro 100.000 Einwohner und die 7-Tage-Inzidenz beschreibt alle bestätigten Fälle der vorangegangenen sieben Tage in Hessen pro 100.000 Einwohner. Für die Berechnung der Inzidenzen werden die Bevölkerungszahlen des Hessischen Statistischen Landesamtes in Wiesbaden (Stand: 31.03.2020) zugrunde gelegt. Bei den Inzidenzberechnungen kann es zu Abweichungen kommen, da das RKI geringfügig abweichende Bevölkerungszahlen zugrunde legt.

Links zu den Websites von HMSI, RKI und BzgA

- [» Informationen auf der Website des HMSI](#)
- [» Übersicht des RKI zu aktuellen Risikogebieten](#)
- [» Informationen der Bundeszentrale für gesundheitliche Aufklärung \(BZgA\)](#)

Downloads:

 [Coronavirus Bulletin 26. Dezember 2020 \(PDF / 845 KB\)](#)

Links:

- [» Bulletin-Archiv](#)
- [» Ausführliche Informationen auf der Website des HMSI](#)
- [» Informationen der Bundeszentrale für gesundheitliche Aufklärung \(BZgA\)](#)

Suchbegriff eingeben



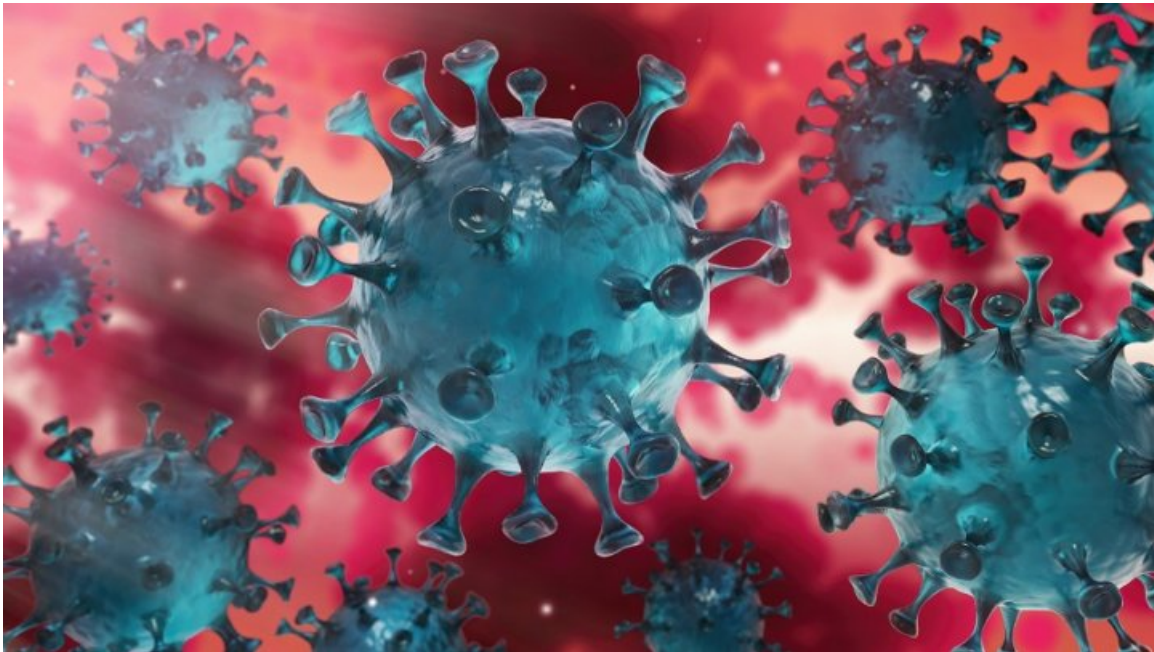
[Verwaltungsportal Hessen](#)

SERVICE

📄 BULLETIN-ARCHIV

- [Bulletin-Archiv » März 2020](#)
- [Bulletin-Archiv » April 2020](#)
- [Bulletin-Archiv » Mai 2020](#)
- [Bulletin-Archiv » Juni 2020](#)
- [Bulletin-Archiv » Juli 2020](#)
- [Bulletin-Archiv » August 2020](#)
- [Bulletin-Archiv » September 2020](#)
- [Bulletin-Archiv » Oktober 2020](#)
- [Bulletin-Archiv » November 2020](#)
- [Bulletin-Archiv » Dezember 2020](#)

📄 BEKÄMPFUNG DES CORONA-VIRUS



Hier finden Sie die zentralen Informationen und neuesten Meldungen der Hessischen Landesregierung zur Bekämpfung des Coronavirus.

» [Informationen für Bürger](#)

» [Informationen für Unternehmen](#)

KONTAKT

DATENSCHUTZ

IMPRESSUM

BILDNACHWEISE

INHALTSÜBERSICHT