



Tägliche Übersicht der bestätigten SARS-CoV-2-Fälle

		Differenz zum 26.12.2020	
Bestätigte Fälle weltweit ¹ Todesfälle weltweit ¹	80.351.598	+511.392	Genesen ^{1,2} : 45.410.291
	1.757.657	+7.077	
Bestätigte Fälle Deutschland ³ Todesfälle Deutschland ³	1.640.858	+13.755	
	29.778	+356	
Bestätigte Fälle Hessen ³ Todesfälle Hessen ³	131.434	+1.325	
	2.484	+61	

¹ Johns Hopkins University (abgerufen 06:00 Uhr) [1]

² Schätzwert

³ Robert Koch-Institut (Meldedaten, SurvNet-Stand 00:00 Uhr) [2]

1 John Hopkins University (abgerufen 06:00 Uhr) 2 Schätzwert 3 Robert Koch-Institut (Meldedaten, SurvNet-Stand 00:00 Uhr).

© HLPUG

[» Bild in Originalgröße](#)

Fallzahlen COVID-19 in Hessen (SurvNet Stand 27. Dezember 2020, 00:00 Uhr)

Kreis/Stadt	Aktuell		Kumulativ		7-Tage	
	Fälle	Todesfälle	Fälle	Todesfälle	Fälle	Inzidenz
LK Bergstraße	17	7	4.552	90	323	119,5
LK Darmstadt-Dieburg	12	7	5.323	90	396	132,9
LK Fulda	161	4	4.291	67	532	238,6
LK Gießen	105	1	5.755	84	684	252,7
LK Groß-Gerau	66	2	6.789	101	396	143,5
LK Hersfeld-Rotenburg	64	1	2.010	42	304	252
LK Hochtaunuskreis	4	1	3.851	96	240	101,2
LK Kassel	30	0	3.535	87	389	164,3
LK Lahn-Dill-Kreis	5	0	4.492	69	310	122,3
LK Limburg-Weilburg	13	1	3.726	39	531	308,4
LK Main-Kinzig-Kreis	44	1	10.592	184	843	200,2
LK Main-Taunus-Kreis	0	0	4.312	75	253	106

LK Marburg-Biedenkopf	-4	3	5.005	100	287	116,4
LK Odenwaldkreis	5	0	2.247	104	197	203,8
LK Offenbach	28	9	8.948	209	573	161
LK Rheingau-Taunus-Kreis	105	8	3.762	69	308	164,5
LK Schwalm-Eder-Kreis	11	0	3.134	97	302	168,1
LK Vogelsbergkreis	12	0	1.478	45	170	160,9
LK Waldeck-Frankenberg	426	4	2.647	37	442	282,7
LK Werra-Meißner-Kreis	20	2	1.201	43	136	135,5
LK Wetteraukreis	44	3	5.739	144	526	170,3
SK Darmstadt	4	2	2.867	67	163	101,9
SK Frankfurt am Main	72	5	20.472	319	1.032	135,1
SK Kassel	34	0	3.760	59	350	173,5
SK Offenbach	16	0	4.319	61	236	180,7
SK Wiesbaden	31	0	6.627	106	253	90,8
gesamt	1.325	61	131.434	2.484	10.176	161,8

Berechnet als Anzahl Fälle per 100.000 Bevölkerung.

Aufgrund von Meldeverzögerungen kann es bei den hier dargestellten Infektionszahlen zu Abweichungen im Vergleich zu den von der jeweiligen Gebietskörperschaft veröffentlichten Zahlen kommen.

Durch die tägliche und damit sehr zeitnahe Veröffentlichung der aktuellen Fallzahlen ist nicht auszuschließen, dass Zahlen im Zuge der Qualitätskontrolle nachträglich wieder nach unten korrigiert werden müssen. Die Inzidenz beschreibt die in einem bestimmten Zeitraum neu aufgetretene Anzahl an Krankheitsfällen in einer definierten Population. Sie wird meist pro 100.000 Einwohner angegeben.

Die kumulierte Inzidenz umfasst alle bisher gemeldeten bestätigten Fälle in Hessen pro 100.000 Einwohner und die 7-Tage-Inzidenz beschreibt alle bestätigten Fälle der vorangegangenen sieben Tage in Hessen pro 100.000 Einwohner. Für die Berechnung der Inzidenzen werden die Bevölkerungszahlen des Hessischen Statistischen Landesamtes in Wiesbaden (Stand: 31.03.2020) zugrunde gelegt. Bei den Inzidenzberechnungen kann es zu Abweichungen kommen, da das RKI geringfügig abweichende Bevölkerungszahlen zugrunde legt.

Links zu den Websites von HMSI, RKI und BzgA

- » [Informationen auf der Website des HMSI](#)
- » [Übersicht des RKI zu aktuellen Risikogebieten](#)
- » [Informationen der Bundeszentrale für gesundheitliche Aufklärung \(BZgA\)](#)

Downloads:

 [Coronavirus Bulletin 27. Dezember 2020 \(PDF / 860 KB\)](#)

Links:

- » [Bulletin-Archiv](#)
- » [Ausführliche Informationen auf der Website des HMSI](#)
- » [Informationen der Bundeszentrale für gesundheitliche Aufklärung \(BZgA\)](#)



Suchbegriff eingeben



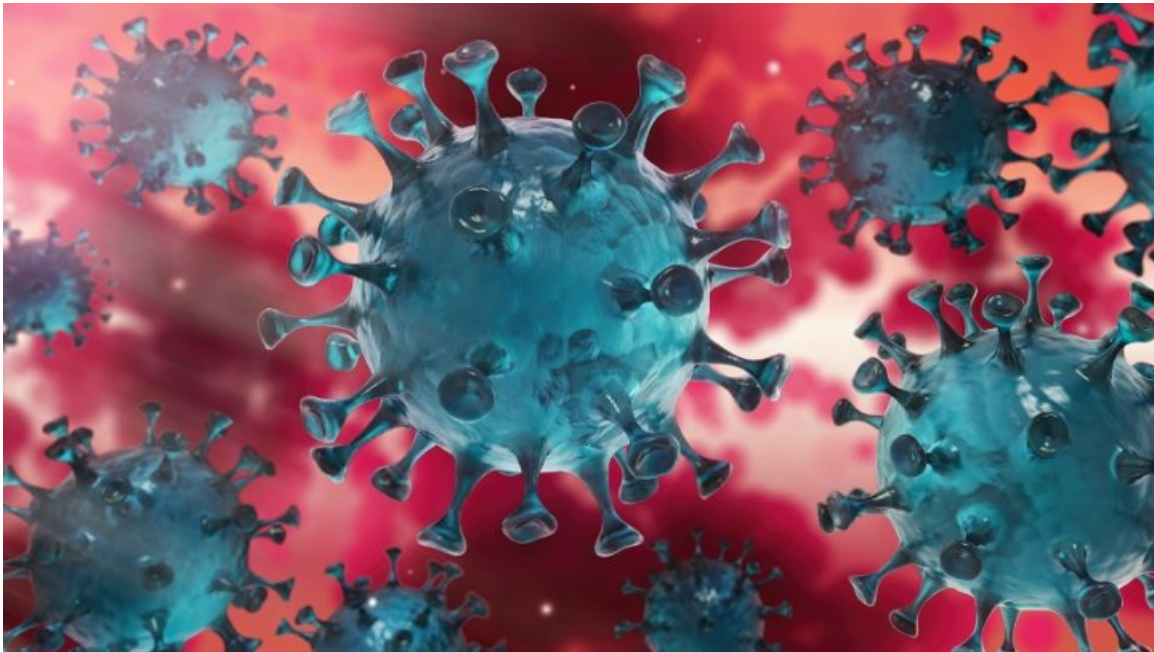
[Verwaltungsportal Hessen](#)

SERVICE

 [BULLETIN-ARCHIV](#)

- [Bulletin-Archiv » März 2020](#)
- [Bulletin-Archiv » April 2020](#)
- [Bulletin-Archiv » Mai 2020](#)
- [Bulletin-Archiv » Juni 2020](#)
- [Bulletin-Archiv » Juli 2020](#)
- [Bulletin-Archiv » August 2020](#)
- [Bulletin-Archiv » September 2020](#)
- [Bulletin-Archiv » Oktober 2020](#)
- [Bulletin-Archiv » November 2020](#)
- [Bulletin-Archiv » Dezember 2020](#)

 [BEKÄMPFUNG DES CORONA-VIRUS](#)



Hier finden Sie die zentralen Informationen und neuesten Meldungen der Hessischen Landesregierung zur Bekämpfung des Coronavirus.

» [Informationen für Bürger](#)

» [Informationen für Unternehmen](#)

KONTAKT

DATENSCHUTZ

IMPRESSUM

BILDNACHWEISE

INHALTSÜBERSICHT