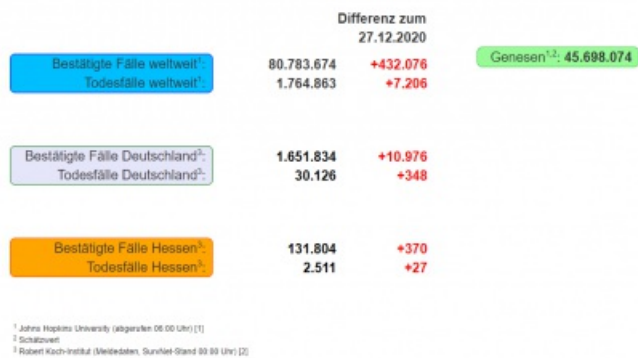




## Tägliche Übersicht der bestätigten SARS-CoV-2-Fälle



1 John Hopkins University (abgerufen 06:00 Uhr) 2 Schätzwert 3 Robert Koch-Institut (Meldedaten, SurvNet-Stand 00:00 Uhr).

© HLPUG

[» Bild in Originalgröße](#)

### Fallzahlen COVID-19 in Hessen (SurvNet Stand 28. Dezember 2020, 00:00 Uhr)

Kreis/Stadt	Aktuell		Kumulativ		7-Tage	
	Fälle	Todes-fälle	Fälle	Todes-fälle	Fälle	Inzidenz <sup>1</sup>
LK Bergstraße	6	0	4.558	90	285	105,4
LK Darmstadt-Dieburg	0	0	5.323	90	355	119,1
LK Fulda	10	1	4.301	68	458	205,4
LK Gießen	58	1	5.813	85	575	212,4
LK Groß-Gerau	9	0	6.798	101	379	137,3
LK Hersfeld-Rotenburg	9	0	2.019	42	240	198,9
LK Hochtaunuskreis	9	0	3.860	96	232	97,8
LK Kassel	24	1	3.559	88	362	152,9
LK Lahn-Dill-Kreis	4	0	4.496	69	304	120
LK Limburg-Weilburg	4	2	3.730	41	398	231,2
LK Main-Kinzig-Kreis	0	0	10.592	184	843	200,2

LK Main-Taunus-Kreis	0	0	4.312	75	253	106
LK Marburg-Biedenkopf	12	1	5.017	101	295	119,7
LK Odenwaldkreis	3	3	2.250	107	186	192,5
LK Offenbach	4	1	8.952	210	529	148,6
LK Rheingau-Taunus-Kreis	5	0	3.767	69	282	150,6
LK Schwalm-Eder-Kreis	8	0	3.142	97	293	163,1
LK Vogelsbergkreis	19	1	1.497	46	179	169,5
LK Waldeck-Frankenberg	0	0	2.647	37	426	272,5
LK Werra-Meißner-Kreis	0	0	1.201	43	130	129,5
LK Wetteraukreis	69	0	5.808	144	580	187,8
SK Darmstadt	0	0	2.867	67	150	93,8
SK Frankfurt am Main	41	12	20.513	331	995	130,2
SK Kassel	32	4	3.792	63	350	173,5
SK Offenbach	15	0	4.334	61	239	183
SK Wiesbaden	29	0	6.656	106	264	94,8
gesamt	370	27	131.804	2511	9.582	152,3

Berechnet als Anzahl Fälle per 100.000 Bevölkerung.

Aufgrund von Meldeverzögerungen kann es bei den hier dargestellten Infektionszahlen zu Abweichungen im Vergleich zu den von der jeweiligen Gebietskörperschaft veröffentlichten Zahlen kommen.

Durch die tägliche und damit sehr zeitnahe Veröffentlichung der aktuellen Fallzahlen ist nicht auszuschließen, dass Zahlen im Zuge der Qualitätskontrolle nachträglich wieder nach unten korrigiert werden müssen. Die Inzidenz beschreibt die in einem bestimmten Zeitraum neu aufgetretene Anzahl an Krankheitsfällen in einer definierten Population. Sie wird meist pro 100.000 Einwohner angegeben.

Die kumulierte Inzidenz umfasst alle bisher gemeldeten bestätigten Fälle in Hessen pro 100.000 Einwohner und die 7-Tage-Inzidenz beschreibt alle bestätigten Fälle der vorangegangenen sieben Tage in Hessen pro 100.000 Einwohner. Für die Berechnung der Inzidenzen werden die Bevölkerungszahlen des Hessischen Statistischen Landesamtes in Wiesbaden (Stand: 31.03.2020) zugrunde gelegt. Bei den Inzidenzberechnungen kann es zu Abweichungen kommen, da das RKI geringfügig abweichende Bevölkerungszahlen zugrunde legt.

Links zu den Websites von HMSI, RKI und BzgA

- [» Informationen auf der Website des HMSI](#)
- [» Übersicht des RKI zu aktuellen Risikogebieten](#)
- [» Informationen der Bundeszentrale für gesundheitliche Aufklärung \(BZgA\)](#)

Downloads:

 [Coronavirus Bulletin 28. Dezember 2020 \(PDF / 575 KB\)](#)

Links:

» [Bulletin-Archiv](#)

» [Ausführliche Informationen auf der Website des HMSI](#)

» [Informationen der Bundeszentrale für gesundheitliche Aufklärung \(BZgA\)](#)



 [HESSEN-SUCHE](#)

Suchbegriff eingeben



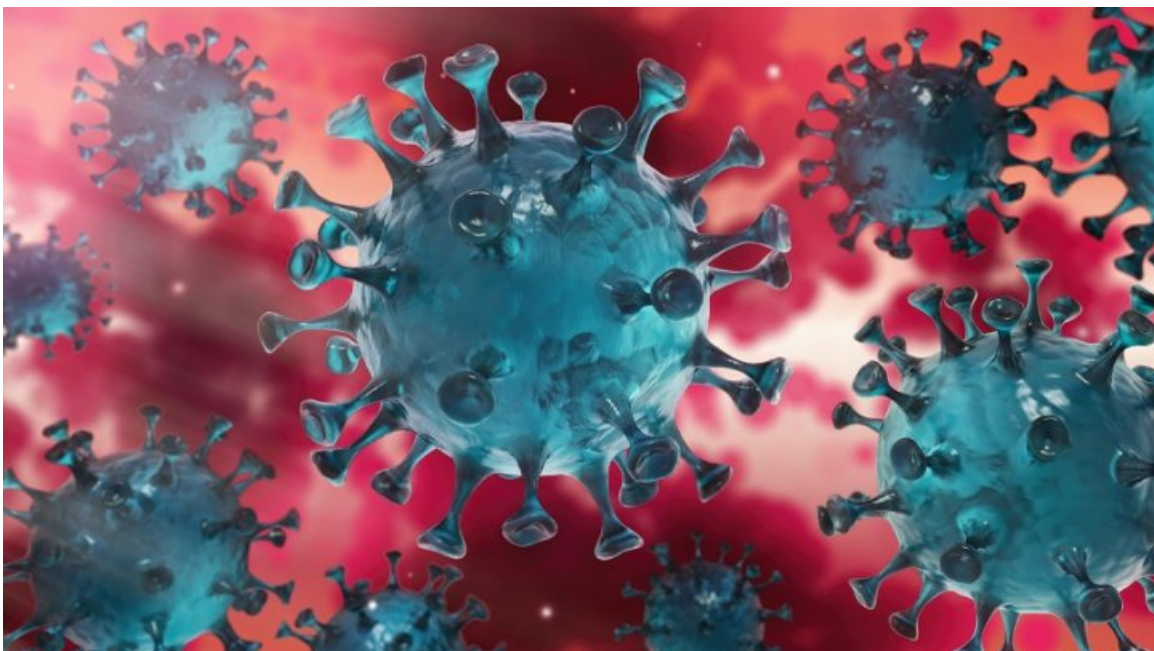
[Verwaltungsportal Hessen](#)

SERVICE

 [BULLETIN-ARCHIV](#)

- [Bulletin-Archiv » März 2020](#)
- [Bulletin-Archiv » April 2020](#)
- [Bulletin-Archiv » Mai 2020](#)
- [Bulletin-Archiv » Juni 2020](#)
- [Bulletin-Archiv » Juli 2020](#)
- [Bulletin-Archiv » August 2020](#)
- [Bulletin-Archiv » September 2020](#)
- [Bulletin-Archiv » Oktober 2020](#)
- [Bulletin-Archiv » November 2020](#)
- [Bulletin-Archiv » Dezember 2020](#)

 [BEKÄMPFUNG DES CORONA-VIRUS](#)



Hier finden Sie die zentralen Informationen und neuesten Meldungen der Hessischen Landesregierung zur Bekämpfung des Coronavirus.

» [Informationen für Bürger](#)

[KONTAKT](#)

[DATENSCHUTZ](#)

[IMPRESSUM](#)

[BILDNACHWEISE](#)

[INHALTSÜBERSICHT](#)