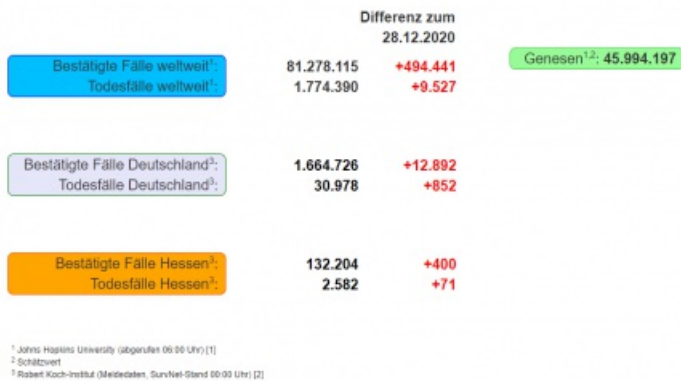




## Tägliche Übersicht der bestätigten SARS-CoV-2-Fälle



1 John Hopkins University (abgerufen 06:00 Uhr) 2 Schätzwert 3 Robert Koch-Institut (Meldedaten, SurvNet-Stand 00:00 Uhr).

© HLPUG

### Fallzahlen COVID-19 in Hessen (SurvNet Stand 29. Dezember 2020, 00:00 Uhr)

Kreis/Stadt	Aktuell		Kumulativ		7-Tage		Differenz zum Vortag
	Fälle	Todes-fälle	Fälle	Todes-fälle	Fälle	Inzi-denz <sup>1</sup>	Inzi-denz <sup>2</sup>
LK Bergstraße	0	0	4.558	90	259	95,8	-9,6
LK Darmstadt-Dieburg	26	6	5.349	96	335	112,4	-6,7
LK Fulda	48	2	4.349	70	442	198,2	-7,2
LK Gießen	52	0	5.865	85	588	217,2	4,8
LK Groß-Gerau	20	2	6.818	103	331	119,9	-17,4
LK Hersfeld-Rotenburg	16	0	2.035	42	231	191,5	-7,4
LK Hochtaunuskreis	11	1	3.871	97	235	99,1	1,3
LK Kassel	0	0	3.559	88	346	146,2	-6,7
LK Lahn-Dill-Kreis	22	1	4.518	70	284	112,1	-7,9
LK Limburg-Weilburg	18	13	3.748	54	379	220,1	-11,1

LK Main-Kinzig-Kreis	4	2	10.596	186	635	150,8	-49,4
LK Main-Taunus-Kreis	0	0	4.312	75	156	65,3	-40,7
LK Marburg-Biedenkopf	0	0	5.017	101	287	116,4	-3,3
LK Odenwaldkreis	3	4	2.253	111	178	184,2	-8,3
LK Offenbach	16	4	8.968	214	501	140,7	-7,9
LK Rheingau-Taunus-Kreis	8	3	3.775	72	270	144,2	-6,4
LK Schwalm-Eder-Kreis	0	0	3.142	97	249	138,6	-24,5
LK Vogelsbergkreis	9	3	1.506	49	176	166,6	-2,9
LK Waldeck-Frankenberg	0	0	2.647	37	401	256,5	-16
LK Werra-Meißner-Kreis	18	0	1.219	43	145	144,5	15
LK Wetteraukreis	37	15	5.845	159	503	162,9	-24,9
SK Darmstadt	10	1	2.877	68	123	76,9	-16,9
SK Frankfurt am Main	52	9	20.565	340	917	120	-10,2
SK Kassel	0	0	3.792	63	307	152,2	-21,3
SK Offenbach	3	2	4.337	63	212	162,3	-20,7
SK Wiesbaden	27	3	6.683	109	254	91,2	-3,6
gesamt	400	71	132.204	2.582	8.744	139	-13,3

<sup>1</sup>Berechnet als Anzahl Fälle per 100.000 Bevölkerung.

<sup>2</sup>Differenz zwischen der heutigen und gestrigen 7-Tagesinzidenz.

Aufgrund von Meldeverzögerungen kann es bei den hier dargestellten Infektionszahlen zu Abweichungen im Vergleich zu den von der jeweiligen Gebietskörperschaft veröffentlichten Zahlen kommen.

Durch die tägliche und damit sehr zeitnahe Veröffentlichung der aktuellen Fallzahlen ist nicht auszuschließen, dass Zahlen im Zuge der Qualitätskontrolle nachträglich wieder nach unten korrigiert werden müssen. Die Inzidenz beschreibt die in einem bestimmten Zeitraum neu aufgetretene Anzahl an Krankheitsfällen in einer definierten Population. Sie wird meist pro 100.000 Einwohner angegeben.

Die kumulierte Inzidenz umfasst alle bisher gemeldeten bestätigten Fälle in Hessen pro 100.000 Einwohner und die 7-Tage-Inzidenz beschreibt alle bestätigten Fälle der vorangegangenen sieben Tage in Hessen pro 100.000 Einwohner. Für die Berechnung der Inzidenzen werden die Bevölkerungszahlen des Hessischen Statistischen Landesamtes in Wiesbaden (Stand: 31.03.2020) zugrunde gelegt. Bei den

Inzidenzberechnungen kann es zu Abweichungen kommen, da das RKI geringfügig abweichende Bevölkerungszahlen zugrunde legt.

Links zu den Websites von HMSI, RKI und Bzga

- [» Informationen auf der Website des HMSI](#)
- [» Übersicht des RKI zu aktuellen Risikogebieten](#)
- [» Informationen der Bundeszentrale für gesundheitliche Aufklärung \(BZgA\)](#)

Downloads:

 [Coronavirus Bulletin 29. Dezember 2020 \(PDF / 268 KB\)](#)

Links:

- [» Bulletin-Archiv](#)
- [» Ausführliche Informationen auf der Website des HMSI](#)
- [» Informationen der Bundeszentrale für gesundheitliche Aufklärung \(BZgA\)](#)



 HESSEN-SUCHE

Suchbegriff eingeben



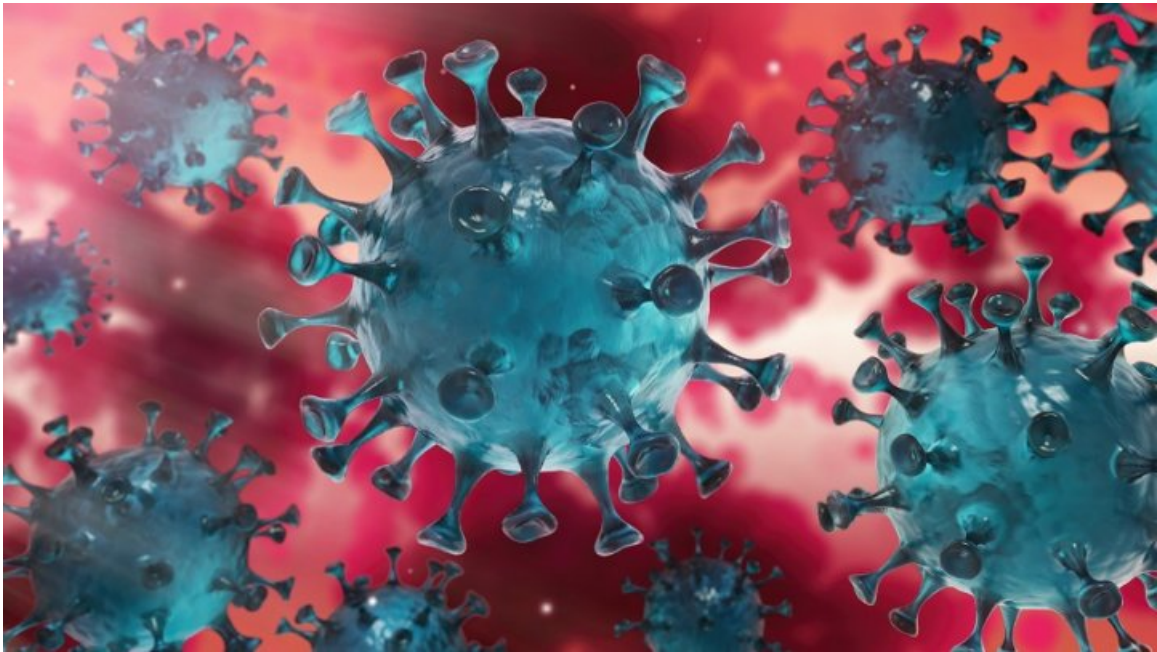
[Verwaltungsportal Hessen](#)

## SERVICE

 BULLETIN-ARCHIV

- [Bulletin-Archiv » März 2020](#)
- [Bulletin-Archiv » April 2020](#)
- [Bulletin-Archiv » Mai 2020](#)
- [Bulletin-Archiv » Juni 2020](#)
- [Bulletin-Archiv » Juli 2020](#)
- [Bulletin-Archiv » August 2020](#)
- [Bulletin-Archiv » September 2020](#)
- [Bulletin-Archiv » Oktober 2020](#)
- [Bulletin-Archiv » November 2020](#)
- [Bulletin-Archiv » Dezember 2020](#)

 BEKÄMPFUNG DES CORONA-VIRUS



Hier finden Sie die zentralen Informationen und neuesten Meldungen der Hessischen Landesregierung zur Bekämpfung des Coronavirus.

[» Informationen für Bürger](#)

[» Informationen für Unternehmen](#)

KONTAKT

DATENSCHUTZ

IMPRESSUM

BILDNACHWEISE

INHALTSÜBERSICHT