



## Tägliche Übersicht der bestätigten SARS-CoV-2-Fälle

		Differenz zum 29.12.2020	Genesen <sup>1,2</sup> : 46.348.935
<b>Bestätigte Fälle weltweit<sup>1</sup></b>	<b>81.950.951</b>	<b>+672.836</b>	
<b>Todesfälle weltweit<sup>1</sup></b>	<b>1.789.908</b>	<b>+15.518</b>	
<b>Bestätigte Fälle Deutschland<sup>3</sup></b>	<b>1.687.185</b>	<b>+22.459</b>	
<b>Todesfälle Deutschland<sup>3</sup></b>	<b>32.107</b>	<b>+1.129</b>	
<b>Bestätigte Fälle Hessen<sup>3</sup></b>	<b>133.475</b>	<b>+1.271</b>	
<b>Todesfälle Hessen<sup>3</sup></b>	<b>2.711</b>	<b>+129</b>	

<sup>1</sup> Johns Hopkins University (abgerufen 06:00 Uhr) [1]  
<sup>2</sup> Schätzwert  
<sup>3</sup> Robert Koch-Institut (Meldedaten, SurvNet-Stand 00:00 Uhr) [2]

1 John Hopkins University (abgerufen 06:00 Uhr) 2 Schätzwert 3 Robert Koch-Institut (Meldedaten, SurvNet-Stand 00:00 Uhr).

© HLPUG

[» Bild in Originalgröße](#)

### Fallzahlen COVID-19 in Hessen (SurvNet Stand 30. Dezember 2020, 00:00 Uhr)

Kreis/Stadt	Aktuell		Kumulativ		7-Tage	
	Fälle	Todes-fälle	Fälle	Todes-fälle	Fälle	Inzidenz <sup>1</sup>
LK Bergstraße	33	8	4.591	98	238	88
LK Darmstadt-Dieburg	97	1	5.446	97	382	128,2
LK Fulda	65	14	4.414	84	351	157,4
LK Gießen	31	1	5.896	86	558	206,1
LK Groß-Gerau	43	2	6.861	105	317	114,8
LK Hersfeld-Rotenburg	13	2	2.048	44	220	182,4
LK Hochtaunuskreis	49	1	3.920	98	231	97,4
LK Kassel	16	2	3.575	90	302	127,6
LK Lahn-Dill-Kreis	-1	2	4.517	72	192	75,8
LK Limburg-Weilburg	81	23	3.829	77	351	203,9
LK Main-Kinzig-Kreis	211	24	10.807	210	634	150,6

LK Main-Taunus-Kreis	101	2	4.413	77	168	70,4
LK Marburg-Biedenkopf	33	3	5.050	104	249	101
LK Odenwaldkreis	51	9	2.304	120	197	203,8
LK Offenbach	77	3	9.045	217	392	110,1
LK Rheingau-Taunus-Kreis	64	14	3.839	86	277	147,9
LK Schwalm-Eder-Kreis	5	6	3.147	103	182	101,3
LK Vogelsbergkreis	36	0	1.542	49	176	166,6
LK Waldeck-Frankenberg	0	0	2.647	37	291	186,1
LK Werra-Meißner-Kreis	0	0	1.219	43	138	137,5
LK Wetteraukreis	42	0	5.887	159	468	151,5
SK Darmstadt	25	2	2.902	70	132	82,6
SK Frankfurt am Main	114	3	20.679	343	821	107,4
SK Kassel	31	4	3.823	67	283	140,3
SK Offenbach	54	2	4.391	65	196	150,1
SK Wiesbaden	0	1	6.683	110	203	72,9
gesamt	1.271	129	133.475	2.711	7.949	126,4

<sup>1</sup>Berechnet als Anzahl Fälle per 100.000 Bevölkerung.

<sup>2</sup>Differenz zwischen der heutigen und gestrigen 7-Tagesinzidenz.

Aufgrund von Meldeverzögerungen kann es bei den hier dargestellten Infektionszahlen zu Abweichungen im Vergleich zu den von der jeweiligen Gebietskörperschaft veröffentlichten Zahlen kommen.

Durch die tägliche und damit sehr zeitnahe Veröffentlichung der aktuellen Fallzahlen ist nicht auszuschließen, dass Zahlen im Zuge der Qualitätskontrolle nachträglich wieder nach unten korrigiert werden müssen. Die Inzidenz beschreibt die in einem bestimmten Zeitraum neu aufgetretene Anzahl an Krankheitsfällen in einer definierten Population. Sie wird meist pro 100.000 Einwohner angegeben.

Die kumulierte Inzidenz umfasst alle bisher gemeldeten bestätigten Fälle in Hessen pro 100.000 Einwohner und die 7-Tage-Inzidenz beschreibt alle bestätigten Fälle der vorangegangenen sieben Tage in Hessen pro 100.000 Einwohner. Für die Berechnung der Inzidenzen werden die Bevölkerungszahlen des Hessischen Statistischen Landesamtes in Wiesbaden (Stand: 31.03.2020) zugrunde gelegt. Bei den Inzidenzberechnungen kann es zu Abweichungen kommen, da das RKI geringfügig abweichende Bevölkerungszahlen zugrunde legt.

Links zu den Websites von HMSI, RKI und BzgA

- [» Informationen auf der Website des HMSI](#)

- » Übersicht des RKI zu aktuellen Risikogebieten
- » Informationen der Bundeszentrale für gesundheitliche Aufklärung (BZgA)

Downloads:

 [Coronavirus Bulletin 30. Dezember 2020 \(PDF / 572 KB\)](#)

Links:

- » [Bulletin-Archiv](#)
- » Ausführliche Informationen auf der Website des HMSI
- » [Informationen der Bundeszentrale für gesundheitliche Aufklärung \(BZgA\)](#)



 HESSEN-SUCHE

Suchbegriff eingeben



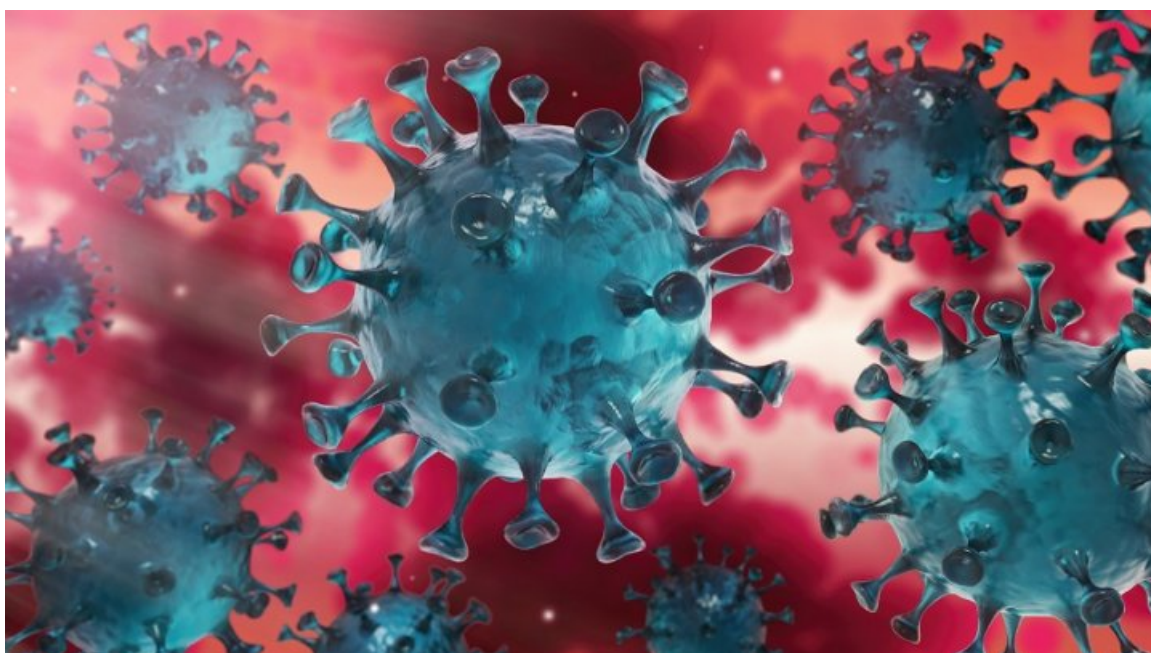
[Verwaltungsportal Hessen](#)

## SERVICE

 [BULLETIN-ARCHIV](#)

- [Bulletin-Archiv » März 2020](#)
- [Bulletin-Archiv » April 2020](#)
- [Bulletin-Archiv » Mai 2020](#)
- [Bulletin-Archiv » Juni 2020](#)
- [Bulletin-Archiv » Juli 2020](#)
- [Bulletin-Archiv » August 2020](#)
- [Bulletin-Archiv » September 2020](#)
- [Bulletin-Archiv » Oktober 2020](#)
- [Bulletin-Archiv » November 2020](#)
- [Bulletin-Archiv » Dezember 2020](#)

 [BEKÄMPFUNG DES CORONA-VIRUS](#)



Hier finden Sie die zentralen Informationen und neuesten Meldungen der Hessischen Landesregierung zur Bekämpfung des Coronavirus.

[» Informationen für Bürger](#)

[» Informationen für Unternehmen](#)

KONTAKT

DATENSCHUTZ

IMPRESSUM

BILDNACHWEISE

INHALTSÜBERSICHT