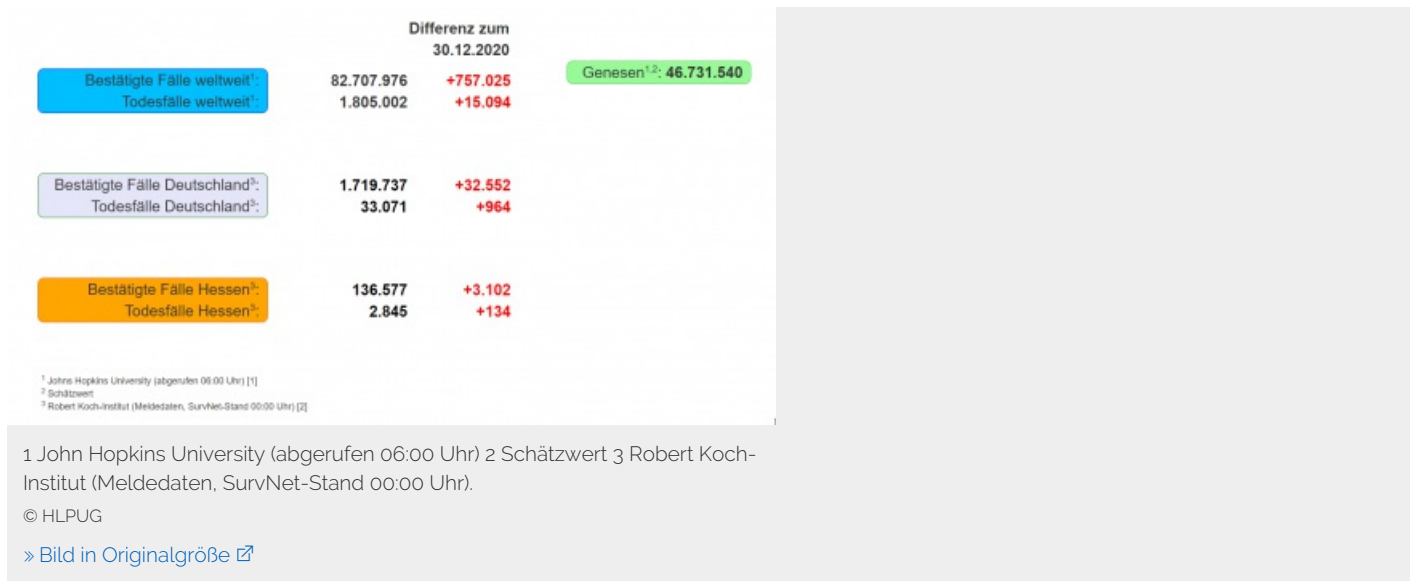




# Tägliche Übersicht der bestätigten SARS-CoV-2-Fälle

Bitte beachten Sie, dass wir morgen kein Bulletin veröffentlichen, da uns das RKI keine Daten senden wird.



Fallzahlen COVID-19 in Hessen (SurvNet Stand 31. Dezember 2020, 00:00 Uhr)

Kreis/Stadt	Aktuell		Kumulativ		7-Tage	
	Fälle	Todesfälle	Fälle	Todesfälle	Fälle	Inzidenz <sup>1</sup>
LK Bergstraße	99	7	4.690	105	238	88
LK Darmstadt-Dieburg	150	5	5.596	102	410	137,6
LK Fulda	208	0	4.622	84	423	189,7
LK Gießen	208	7	6.104	93	592	218,7
LK Groß-Gerau	102	5	6.963	110	328	118,8
LK Hersfeld-Rotenburg	100	3	2.148	47	253	209,7
LK Hochtaunuskreis	51	2	3.971	100	230	97
LK Kassel	79	2	3.654	92	269	113,6
LK Lahn-Dill-Kreis	115	2	4.632	74	188	74,2
LK Limburg-Weilburg	108	1	3.937	78	333	193,4
LK Main-Kinzig-Kreis	234	19	11.041	229	674	160

LK Main-Taunus-Kreis	89	12	4.502	89	190	79,6
LK Marburg-Biedenkopf	129	3	5.179	107	295	119,7
LK Odenwaldkreis	36	2	2.340	122	186	192,5
LK Offenbach	176	5	9.221	222	431	121,1
LK Rheingau-Taunus-Kreis	57	0	3.896	86	240	128,2
LK Schwalm-Eder-Kreis	115	7	3.262	110	233	129,7
LK Vogelsbergkreis	48	2	1.590	51	161	152,4
LK Waldeck-Frankenberg	114	2	2.761	39	271	173,3
LK Werra-Meißner-Kreis	59	2	1.278	45	127	126,5
LK Wetteraukreis	183	19	6.070	178	510	165,1
SK Darmstadt	33	2	2.935	72	105	65,7
SK Frankfurt am Main	314	7	20.993	350	884	115,7
SK Kassel	95	9	3.918	76	278	137,8
SK Offenbach	60	2	4.451	67	174	133,2
SK Wiesbaden	140	7	6.823	117	288	103,4
gesamt	3.102	134	136.577	2845	8.311	132,1

<sup>1</sup>Berechnet als Anzahl Fälle per 100.000 Bevölkerung.

Aufgrund von Meldeverzögerungen kann es bei den hier dargestellten Infektionszahlen zu Abweichungen im Vergleich zu den von der jeweiligen Gebietskörperschaft veröffentlichten Zahlen kommen.

Durch die tägliche und damit sehr zeitnahe Veröffentlichung der aktuellen Fallzahlen ist nicht auszuschließen, dass Zahlen im Zuge der Qualitätskontrolle nachträglich wieder nach unten korrigiert werden müssen. Die Inzidenz beschreibt die in einem bestimmten Zeitraum neu aufgetretene Anzahl an Krankheitsfällen in einer definierten Population. Sie wird meist pro 100.000 Einwohner angegeben.

Die kumulierte Inzidenz umfasst alle bisher gemeldeten bestätigten Fälle in Hessen pro 100.000 Einwohner und die 7-Tage-Inzidenz beschreibt alle bestätigten Fälle der vorangegangenen sieben Tage in Hessen pro 100.000 Einwohner. Für die Berechnung der Inzidenzen werden die Bevölkerungszahlen des Hessischen Statistischen Landesamtes in Wiesbaden (Stand: 31.03.2020) zugrunde gelegt. Bei den Inzidenzberechnungen kann es zu Abweichungen kommen, da das RKI geringfügig abweichende Bevölkerungszahlen zugrunde legt.

Links zu den Websites von HMSI, RKI und BzgA

- [» Informationen auf der Website des HMSI](#)
- [» Übersicht des RKI zu aktuellen Risikogebieten](#)
- [» Informationen der Bundeszentrale für gesundheitliche Aufklärung \(BZgA\)](#)

Downloads:

 [Coronavirus Bulletin 31. Dezember 2020 \(PDF / 224 KB\)](#)

Links:

- [» Bulletin-Archiv](#)
- [» Ausführliche Informationen auf der Website des HMSI](#)



 HESSEN-SUCHE

Suchbegriff eingeben



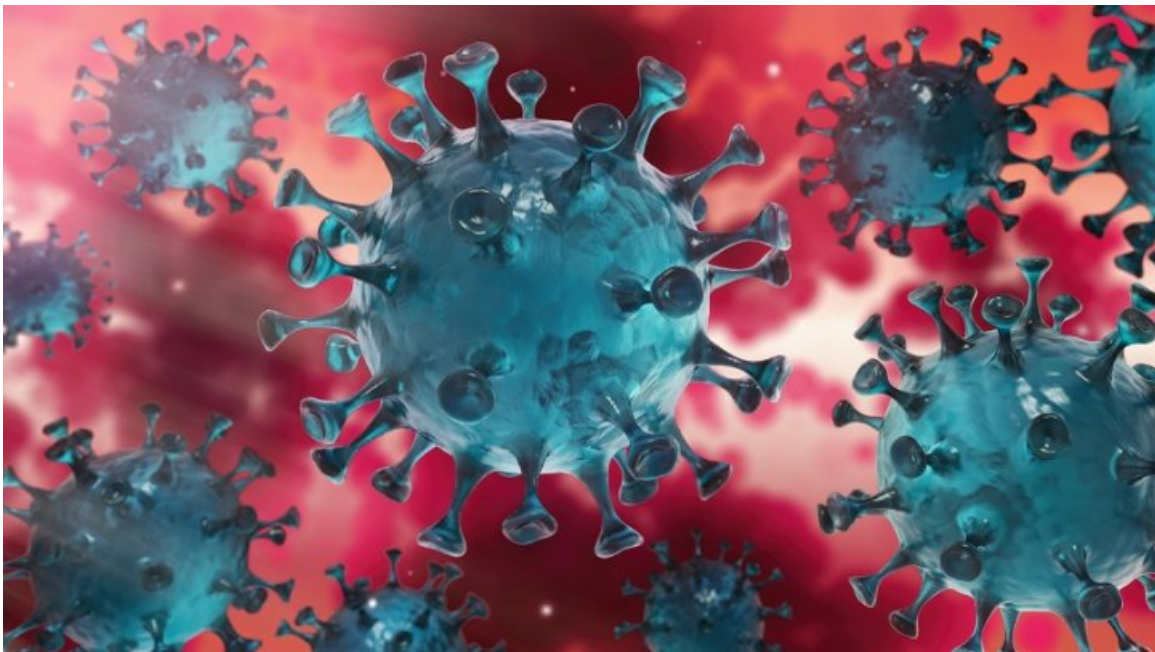
[Verwaltungsportal Hessen](#)

## SERVICE

 [BULLETIN-ARCHIV](#)

- [Bulletin-Archiv » März 2020](#)
- [Bulletin-Archiv » April 2020](#)
- [Bulletin-Archiv » Mai 2020](#)
- [Bulletin-Archiv » Juni 2020](#)
- [Bulletin-Archiv » Juli 2020](#)
- [Bulletin-Archiv » August 2020](#)
- [Bulletin-Archiv » September 2020](#)
- [Bulletin-Archiv » Oktober 2020](#)
- [Bulletin-Archiv » November 2020](#)
- [Bulletin-Archiv » Dezember 2020](#)

 [BEKÄMPFUNG DES CORONA-VIRUS](#)



Hier finden Sie die zentralen Informationen und neuesten Meldungen der Hessischen Landesregierung zur Bekämpfung des Coronavirus.

[» Informationen für Bürger](#)

[» Informationen für Unternehmen](#)

KONTAKT

DATENSCHUTZ

IMPRESSUM

BILDNACHWEISE

INHALTSÜBERSICHT