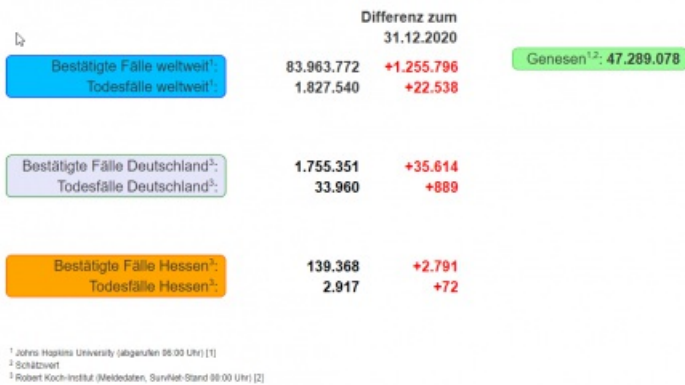




Tägliche Übersicht der bestätigten SARS-CoV-2-Fälle



1 John Hopkins University (abgerufen 06:00 Uhr) 2 Schätzwert 3 Robert Koch-Institut (Meldedaten, SurvNet-Stand 00:00 Uhr).

© HLPUG

Fallzahlen COVID-19 in Hessen (SurvNet Stand 2. Januar 2021, 00:00 Uhr)

Bitte beachten Sie, dass am 1. Januar 2021 kein Bulletin veröffentlicht wurde, da das RKI keine Daten gesendet hat.

Kreis/Stadt	Kumulativ		7-Tage	
	Fälle	Todesfälle	Fälle	Inzidenz†
LK Bergstraße	4.818	105	273	101
LK Darmstadt-Dieburg	5.716	105	408	136,9
LK Fulda	4.622	84	301	135
LK Gießen	6.463	107	800	295,5
LK Groß-Gerau	7.085	110	347	125,7
LK Hersfeld-Rotenburg	2.178	49	241	199,8
LK Hochtaunuskreis	4.040	100	193	81,4
LK Kassel	3.743	94	241	101,8
LK Lahn-Dill-Kreis	4.738	75	263	103,8
LK Limburg-Weilburg	4.136	83	423	245,7
LK Main-Kinzig-Kreis	11.243	233	685	162,7
LK Main-Taunus-Kreis	4.524	89	212	88,8

LK Marburg-Biedenkopf	5.315	110	312	126,6
LK Odenwaldkreis	2.379	122	136	140,7
LK Offenbach	9.318	226	406	114,1
LK Rheingau-Taunus-Kreis	3.995	89	246	131,4
LK Schwalm-Eder-Kreis	3.330	116	209	116,3
LK Vogelsbergkreis	1.649	52	183	173,2
LK Waldeck-Frankenberg	2.884	42	323	206,6
LK Werra-Meißner-Kreis	1.319	45	138	137,5
LK Wetteraukreis	6.167	193	453	146,7
SK Darmstadt	2.969	72	102	63,8
SK Frankfurt am Main	21.257	354	837	109,5
SK Kassel	3.997	75	273	135,3
SK Offenbach	4.499	67	184	140,9
SK Wiesbaden	6.914	117	265	95,1
gesamt	139.298	2914	8.454	134,4

† Berechnet als Anzahl Fälle per 100.000 Bevölkerung.

Hinweis zu obenstehender Tabelle:

Bitte beachten Sie, dass die am 02.01.2021 versandte Morgenvorschau auf der Differenz zur letzten Vorschau am Abend des 31.12.2020 beruht, das Bulletin jedoch auf der Differenz zum letzten versandten Bulletin am 31.12.2020 morgens. Durch das Aussetzen der Datenlieferung des RKI und darauf folgend unserer Berichterstattung am Neujahrstag ist die Berichterstattung am Folgetag leider nicht einheitlich. Der Frühbericht nennt einen Zuwachs von 962 Fällen, das Bulletin einen Zuwachs von 2.791 Fällen. Im heutigen Bulletin gibt es bei der Aufgliederung nach Landkreisen und kreisfreien Städten in Tabelle 1 eine kleinere Abweichung von 70 Fällen nach unten im Vergleich zur berichteten Gesamtfallzahl. Hier muss noch eine Bereinigung erfolgen.

Aufgrund von Meldeverzögerungen kann es bei den hier dargestellten Infektionszahlen zu Abweichungen im Vergleich zu den von der jeweiligen Gebietskörperschaft veröffentlichten Zahlen kommen.

Durch die tägliche und damit sehr zeitnahe Veröffentlichung der aktuellen Fallzahlen ist nicht auszuschließen, dass Zahlen im Zuge der Qualitätskontrolle nachträglich wieder nach unten korrigiert werden müssen. Die Inzidenz beschreibt die in einem bestimmten Zeitraum neu aufgetretene Anzahl an Krankheitsfällen in einer definierten Population. Sie wird meist pro 100.000 Einwohner angegeben.

Die kumulierte Inzidenz umfasst alle bisher gemeldeten bestätigten Fälle in Hessen pro 100.000 Einwohner und die 7-Tage-Inzidenz beschreibt alle bestätigten Fälle der vorangegangenen sieben Tage in Hessen pro 100.000 Einwohner. Für die Berechnung der Inzidenzen werden die Bevölkerungszahlen des Hessischen Statistischen Landesamtes in Wiesbaden (Stand: 31.03.2020) zugrunde gelegt. Bei den Inzidenzberechnungen kann es zu Abweichungen kommen, da das RKI geringfügig abweichende Bevölkerungszahlen zugrunde legt.

Links zu den Websites von HMSI, RKI und BzgA

- [» Informationen auf der Website des HMSI](#)
- [» Übersicht des RKI zu aktuellen Risikogebieten](#)
- [» Informationen der Bundeszentrale für gesundheitliche Aufklärung \(BZgA\)](#)

Downloads:

 [Bulletin Coronavirus 2. Januar 2021 \(PDF / 567 KB\)](#)

Links:

» [Bulletin-Archiv](#)

» [Ausführliche Informationen auf der Website des HMSI](#)

» [Informationen der Bundeszentrale für gesundheitliche Aufklärung \(BZgA\)](#)



 HESSEN-SUCHE

Suchbegriff eingeben 

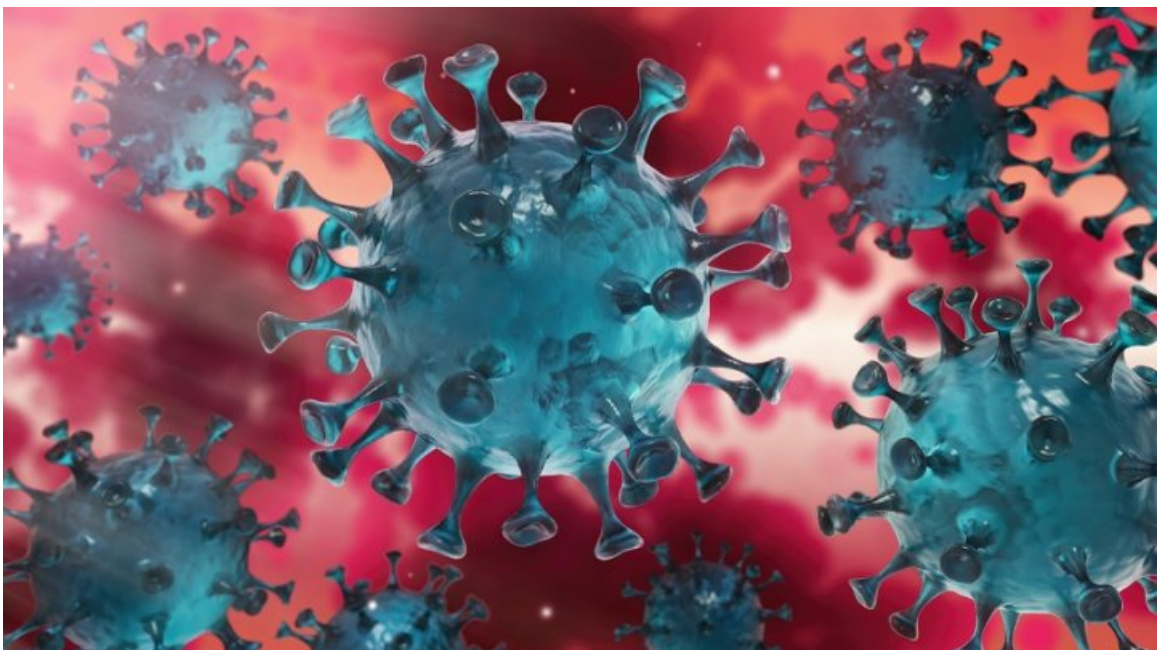
[Verwaltungsportal Hessen](#)

SERVICE

 [BULLETIN-ARCHIV](#)

- [Bulletin-Archiv » März 2020](#)
- [Bulletin-Archiv » April 2020](#)
- [Bulletin-Archiv » Mai 2020](#)
- [Bulletin-Archiv » Juni 2020](#)
- [Bulletin-Archiv » Juli 2020](#)
- [Bulletin-Archiv » August 2020](#)
- [Bulletin-Archiv » September 2020](#)
- [Bulletin-Archiv » Oktober 2020](#)
- [Bulletin-Archiv » November 2020](#)
- [Bulletin-Archiv » Dezember 2020](#)
- [Bulletin-Archiv » Januar 2021](#)

 [BEKÄMPFUNG DES CORONA-VIRUS](#)



Hier finden Sie die zentralen Informationen und neuesten Meldungen der Hessischen Landesregierung zur Bekämpfung des Coronavirus.

» [Informationen für Bürger](#)

[KONTAKT](#)

[DATENSCHUTZ](#)

[IMPRESSUM](#)

[BILDNACHWEISE](#)

[INHALTSÜBERSICHT](#)