



## Tägliche Übersicht der bestätigten SARS-CoV-2-Fälle



1 John Hopkins University (abgerufen 06:00 Uhr) 2 Schätzwert 3 Robert Koch-Institut (Meldedaten, SurvNet-Stand 00:00 Uhr).

© HLPUG

### Fallzahlen COVID-19 in Hessen (SurvNet Stand 3. Januar 2021, 00:00 Uhr)

Kreis/Stadt	Kumulativ		7-Tage	
	Fälle	Todesfälle	Fälle	Inzidenz†
LK Bergstraße	4.868	109	315	116,5
LK Darmstadt-Dieburg	5.736	106	417	139,9
LK Fulda	4.727	85	394	176,7
LK Gießen	6.522	108	754	278,5
LK Groß-Gerau	7.097	118	340	123,2
LK Hersfeld-Rotenburg	2.208	49	198	164,1
LK Hochtaunuskreis	4.046	101	195	82,2
LK Kassel	3.779	95	249	105,2
LK Lahn-Dill-Kreis	4.759	75	263	103,8
LK Limburg-Weilburg	4.145	84	421	244,5
LK Main-Kinzig-Kreis	11.278	233	669	158,9
LK Main-Taunus-Kreis	4.525	89	213	89,2

LK Marburg-Biedenkopf	5.314	111	311	126,2
LK Odenwaldkreis	2.385	123	137	141,8
LK Offenbach	9.366	226	426	119,7
LK Rheingau-Taunus-Kreis	4.004	89	243	129,8
LK Schwalm-Eder-Kreis	3.334	118	202	112,4
LK Vogelsbergkreis	1.667	52	189	178,9
LK Waldeck-Frankenberg	2.940	42	291	186,1
LK Werra-Meißner-Kreis	1.325	46	124	123,6
LK Wetteraukreis	6.177	204	405	131,1
SK Darmstadt	2.979	73	108	67,5
SK Frankfurt am Main	21.340	362	871	114,0
SK Kassel	4.018	76	260	128,9
SK Offenbach	4.502	69	184	140,9
SK Wiesbaden	6.924	119	258	92,6
gesamt	139.965	2.962	8.437	134,1

† Berechnet als Anzahl Fälle per 100.000 Bevölkerung.

Aufgrund von Meldeverzögerungen kann es bei den hier dargestellten Infektionszahlen zu Abweichungen im Vergleich zu den von der jeweiligen Gebietskörperschaft veröffentlichten Zahlen kommen.

Durch die tägliche und damit sehr zeitnahe Veröffentlichung der aktuellen Fallzahlen ist nicht auszuschließen, dass Zahlen im Zuge der Qualitätskontrolle nachträglich wieder nach unten korrigiert werden müssen. Die Inzidenz beschreibt die in einem bestimmten Zeitraum neu aufgetretene Anzahl an Krankheitsfällen in einer definierten Population. Sie wird meist pro 100.000 Einwohner angegeben.

Die kumulierte Inzidenz umfasst alle bisher gemeldeten bestätigten Fälle in Hessen pro 100.000 Einwohner und die 7-Tage-Inzidenz beschreibt alle bestätigten Fälle der vorangegangenen sieben Tage in Hessen pro 100.000 Einwohner. Für die Berechnung der Inzidenzen werden die Bevölkerungszahlen des Hessischen Statistischen Landesamtes in Wiesbaden (Stand: 31.03.2020) zugrunde gelegt. Bei den Inzidenzberechnungen kann es zu Abweichungen kommen, da das RKI geringfügig abweichende Bevölkerungszahlen zugrunde legt.

Links zu den Websites von HMSI, RKI und BzgA

- [» Informationen auf der Website des HMSI](#)
- [» Übersicht des RKI zu aktuellen Risikogebieten](#)
- [» Informationen der Bundeszentrale für gesundheitliche Aufklärung \(BZgA\)](#)

Downloads:

 [Bulletin Coronavirus 3. Januar 2021 \(PDF / 569 KB\)](#)

Links:

- [» Bulletin-Archiv](#)
- [» Ausführliche Informationen auf der Website des HMSI](#)
- [» Informationen der Bundeszentrale für gesundheitliche Aufklärung \(BZgA\)](#)

Suchbegriff eingeben



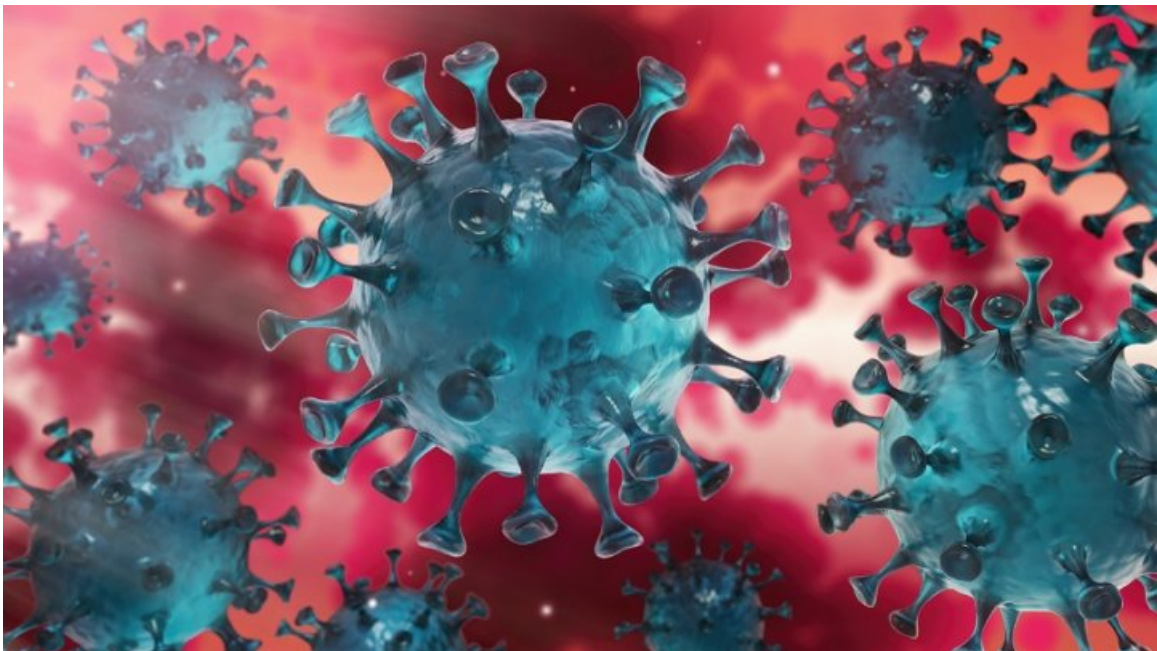
[Verwaltungsportal Hessen](#)

## SERVICE

📖 BULLETIN-ARCHIV

- [Bulletin-Archiv » März 2020](#)
- [Bulletin-Archiv » April 2020](#)
- [Bulletin-Archiv » Mai 2020](#)
- [Bulletin-Archiv » Juni 2020](#)
- [Bulletin-Archiv » Juli 2020](#)
- [Bulletin-Archiv » August 2020](#)
- [Bulletin-Archiv » September 2020](#)
- [Bulletin-Archiv » Oktober 2020](#)
- [Bulletin-Archiv » November 2020](#)
- [Bulletin-Archiv » Dezember 2020](#)
- [Bulletin-Archiv » Januar 2021](#)

📖 BEKÄMPFUNG DES CORONA-VIRUS



Hier finden Sie die zentralen Informationen und neuesten Meldungen der Hessischen Landesregierung zur Bekämpfung des Coronavirus.

[» Informationen für Bürger](#)

[» Informationen für Unternehmen](#)

KONTAKT

DATENSCHUTZ

IMPRESSUM

BILDNACHWEISE

INHALTSÜBERSICHT