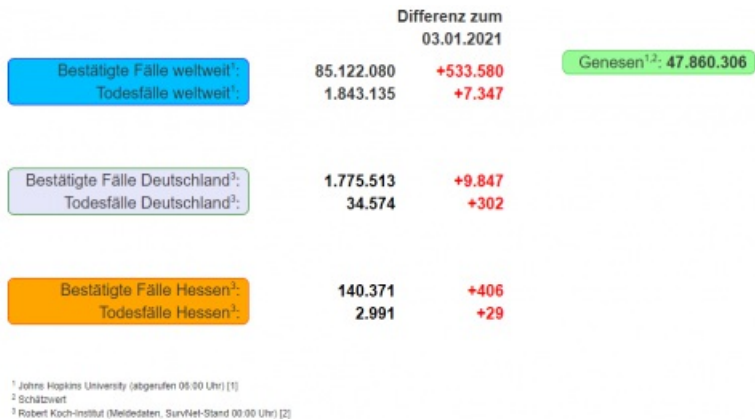




## Tägliche Übersicht der bestätigten SARS-CoV-2-Fälle



1 John Hopkins University (abgerufen 06:00 Uhr) 2 Schätzwert 3 Robert Koch-Institut (Meldedaten, SurvNet-Stand 00:00 Uhr).

© HLPUG

[» Bild in Originalgröße](#)

### Fallzahlen COVID-19 in Hessen (SurvNet Stand 4. Januar 2021, 00:00 Uhr)

Kreis/Stadt	Aktuell		Kumulativ		7-Tage	
	Fälle	Todesfälle	Fälle	Todesfälle	Fälle	Inzidenz <sup>1</sup>
LK Bergstraße	30	1	4.898	110	336	124,3
LK Darmstadt-Dieburg	14	0	5.750	106	419	140,6
LK Fulda	103	0	4.830	85	451	202,2
LK Gießen	29	3	6.551	111	728	268,9
LK Groß-Gerau	8	2	7.105	120	339	122,8
LK Hersfeld-Rotenburg	4	0	2.212	49	195	161,6
LK Hochtaunuskreis	7	1	4.053	102	193	81,4
LK Kassel	5	0	3.784	95	232	98
LK Lahn-Dill-Kreis	35	0	4.794	75	294	116
LK Limburg-Weilburg	55	1	4.200	85	462	268,3

LK Main-Kinzig-Kreis	0	0	11.278	233	669	158,9
LK Main-Taunus-Kreis	0	0	4.525	89	213	89,2
LK Marburg-Biedenkopf	35	2	5.349	113	332	134,7
LK Odenwaldkreis	5	2	2.390	125	140	144,9
LK Offenbach	16	7	9.382	233	438	123
LK Rheingau-Taunus-Kreis	4	2	4.008	91	243	129,8
LK Schwalm-Eder-Kreis	0	1	3.334	119	194	108
LK Vogelsbergkreis	5	1	1.672	53	175	165,7
LK Waldeck-Frankenberg	0	0	2.940	42	272	174
LK Werra-Meißner-Kreis	6	3	1.331	49	130	129,5
LK Wetteraukreis	0	1	6.177	205	338	109,4
SK Darmstadt	2	0	2.981	73	103	64,4
SK Frankfurt am Main	0	0	21.340	362	813	106,4
SK Kassel	15	0	4.033	76	244	120,9
SK Offenbach	16	0	4.518	69	184	140,9
SK Wiesbaden	12	2	6.936	121	260	93,3
gesamt	406	29	140.371	2.991	8.397	133,5

<sup>1</sup> Berechnet als Anzahl Fälle per 100.000 Bevölkerung.

Aufgrund von Meldeverzögerungen kann es bei den hier dargestellten Infektionszahlen zu Abweichungen im Vergleich zu den von der jeweiligen Gebietskörperschaft veröffentlichten Zahlen kommen.

Durch die tägliche und damit sehr zeitnahe Veröffentlichung der aktuellen Fallzahlen ist nicht auszuschließen, dass Zahlen im Zuge der Qualitätskontrolle nachträglich wieder nach unten korrigiert werden müssen. Die Inzidenz beschreibt die in einem bestimmten Zeitraum neu aufgetretene Anzahl an Krankheitsfällen in einer definierten Population. Sie wird meist pro 100.000 Einwohner angegeben.

Die kumulierte Inzidenz umfasst alle bisher gemeldeten bestätigten Fälle in Hessen pro 100.000 Einwohner und die 7-Tage-Inzidenz beschreibt alle bestätigten Fälle der vorangegangenen sieben Tage in Hessen pro 100.000 Einwohner. Für die Berechnung der Inzidenzen werden die Bevölkerungszahlen des Hessischen Statistischen Landesamtes in Wiesbaden (Stand: 31.03.2020) zugrunde gelegt. Bei den Inzidenzberechnungen kann es zu Abweichungen kommen, da das RKI geringfügig abweichende Bevölkerungszahlen zugrunde legt.

Links zu den Websites von HMSI, RKI und BzgA

- [» Informationen auf der Website des HMSI](#)
- [» Übersicht des RKI zu aktuellen Risikogebieten](#)
- [» Informationen der Bundeszentrale für gesundheitliche Aufklärung \(BZgA\)](#)

Downloads:

 [Bulletin Coronavirus 4. Januar 2021 \(PDF / 857 KB\)](#)

Links:

- [» Bulletin-Archiv](#)
- [» Ausführliche Informationen auf der Website des HMSI](#)
- [» Informationen der Bundeszentrale für gesundheitliche Aufklärung \(BZgA\)](#)



 HESSEN-SUCHE

Suchbegriff eingeben



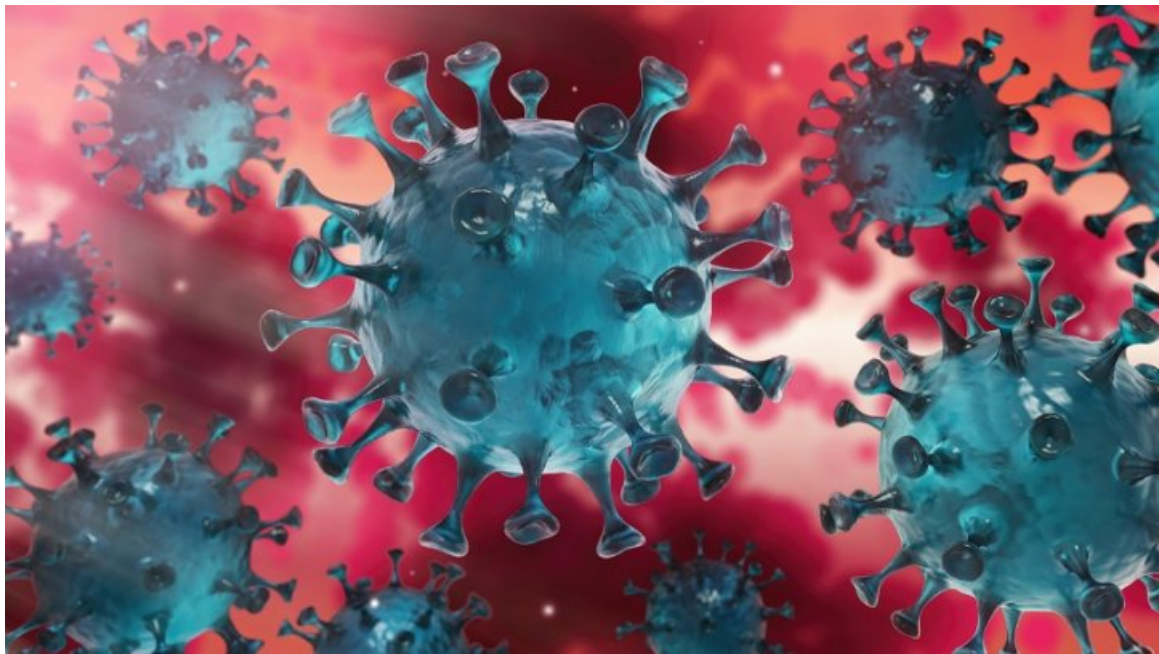
[Verwaltungsportal Hessen](#)

## SERVICE

 [BULLETIN-ARCHIV](#)

- [Bulletin-Archiv » März 2020](#)
- [Bulletin-Archiv » April 2020](#)
- [Bulletin-Archiv » Mai 2020](#)
- [Bulletin-Archiv » Juni 2020](#)
- [Bulletin-Archiv » Juli 2020](#)
- [Bulletin-Archiv » August 2020](#)
- [Bulletin-Archiv » September 2020](#)
- [Bulletin-Archiv » Oktober 2020](#)
- [Bulletin-Archiv » November 2020](#)
- [Bulletin-Archiv » Dezember 2020](#)
- [Bulletin-Archiv » Januar 2021](#)

 [BEKÄMPFUNG DES CORONA-VIRUS](#)



Hier finden Sie die zentralen Informationen und neuesten Meldungen der Hessischen Landesregierung zur Bekämpfung des Coronavirus.

[» Informationen für Bürger](#)

[» Informationen für Unternehmen](#)

KONTAKT

DATENSCHUTZ

IMPRESSUM

BILDNACHWEISE

INHALTSÜBERSICHT