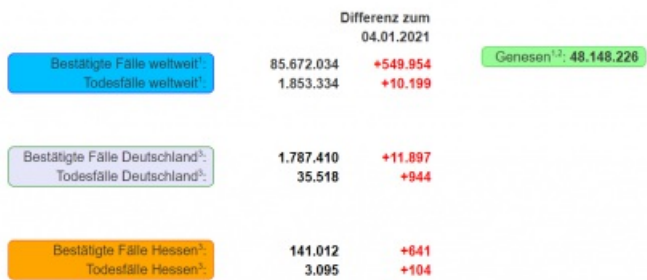




Tägliche Übersicht der bestätigten SARS-CoV-2-Fälle



¹ Johns Hopkins University (abgerufen 06:00 Uhr) [1]
² Schätzwert
³ Robert Koch-Institut (Meldedaten, SurvNet-Stand 00:00 Uhr) [2]

1 John Hopkins University (abgerufen 06:00 Uhr) 2 Schätzwert 3 Robert Koch-Institut (Meldedaten, SurvNet-Stand 00:00 Uhr).

© HLPUG

[» Bild in Originalgröße](#)

Fallzahlen COVID-19 in Hessen (SurvNet Stand 5. Januar 2021, 00:00 Uhr)

Kreis/Stadt	Aktuell		Kumulativ		7-Tage	
	Fälle	Todesfälle	Fälle	Todesfälle	Fälle	Inzidenz ¹
LK Bergstraße	6	5	4.904	115	326	120,6
LK Darmstadt-Dieburg	18	6	5.768	112	420	140,9
LK Fulda	19	0	4.849	85	433	194,2
LK Gießen	49	9	6.600	120	703	259,7
LK Groß-Gerau	18	5	7.123	125	335	121,4
LK Hersfeld-Rotenburg	1	1	2.213	50	182	150,9
LK Hochtaunuskreis	21	1	4.074	103	203	85,6
LK Kassel	16	4	3.800	99	231	97,6
LK Lahn-Dill-Kreis	4	8	4.798	83	237	93,5
LK Limburg-Weilburg	17	11	4.217	96	449	260,8
LK Main-Kinzig-Kreis	91	5	11.369	238	711	168,8
LK Main-Taunus-Kreis	51	1	4.576	90	163	68,3

LK Marburg-Biedenkopf	6	3	5.355	116	307	124,5
LK Odenwaldkreis	4	1	2.394	126	141	145,9
LK Offenbach	14	0	9.396	233	407	114,3
LK Rheingau-Taunus-Kreis	12	2	4.020	93	246	131,4
LK Schwalm-Eder-Kreis	9	5	3.343	124	197	109,6
LK Vogelsbergkreis	14	3	1.686	56	180	170,4
LK Waldeck-Frankenberg	-9	4	2.931	46	272	174
LK Werra-Meißner-Kreis	3	3	1.334	52	115	114,6
LK Wetteraukreis	76	4	6.253	209	334	108,1
SK Darmstadt	12	1	2.993	74	108	67,5
SK Frankfurt am Main	140	11	21.480	373	886	115,9
SK Kassel	20	5	4.053	81	232	115
SK Offenbach	17	6	4.535	75	197	150,8
SK Wiesbaden	12	0	6.948	121	229	82,2
gesamt	641	104	141.012	3.095	8.244	131,1

¹ Berechnet als Anzahl Fälle per 100.000 Bevölkerung.

Aufgrund von Meldeverzögerungen kann es bei den hier dargestellten Infektionszahlen zu Abweichungen im Vergleich zu den von der jeweiligen Gebietskörperschaft veröffentlichten Zahlen kommen.

Durch die tägliche und damit sehr zeitnahe Veröffentlichung der aktuellen Fallzahlen ist nicht auszuschließen, dass Zahlen im Zuge der Qualitätskontrolle nachträglich wieder nach unten korrigiert werden müssen. Die Inzidenz beschreibt die in einem bestimmten Zeitraum neu aufgetretene Anzahl an Krankheitsfällen in einer definierten Population. Sie wird meist pro 100.000 Einwohner angegeben.

Die kumulierte Inzidenz umfasst alle bisher gemeldeten bestätigten Fälle in Hessen pro 100.000 Einwohner und die 7-Tage-Inzidenz beschreibt alle bestätigten Fälle der vorangegangenen sieben Tage in Hessen pro 100.000 Einwohner. Für die Berechnung der Inzidenzen werden die Bevölkerungszahlen des Hessischen Statistischen Landesamtes in Wiesbaden (Stand: 31.03.2020) zugrunde gelegt. Bei den Inzidenzberechnungen kann es zu Abweichungen kommen, da das RKI geringfügig abweichende Bevölkerungszahlen zugrunde legt.

Links zu den Websites von HMSI, RKI und BzgA

- [» Informationen auf der Website des HMSI](#)
- [» Übersicht des RKI zu aktuellen Risikogebieten](#)
- [» Informationen der Bundeszentrale für gesundheitliche Aufklärung \(BZgA\)](#)

Downloads:

 [Bulletin Coronavirus 5. Januar 2021 \(PDF / 633 KB\)](#)

Links:

- [» Bulletin-Archiv](#)
- [» Ausführliche Informationen auf der Website des HMSI](#)
- [» Informationen der Bundeszentrale für gesundheitliche Aufklärung \(BZgA\)](#)



Suchbegriff eingeben



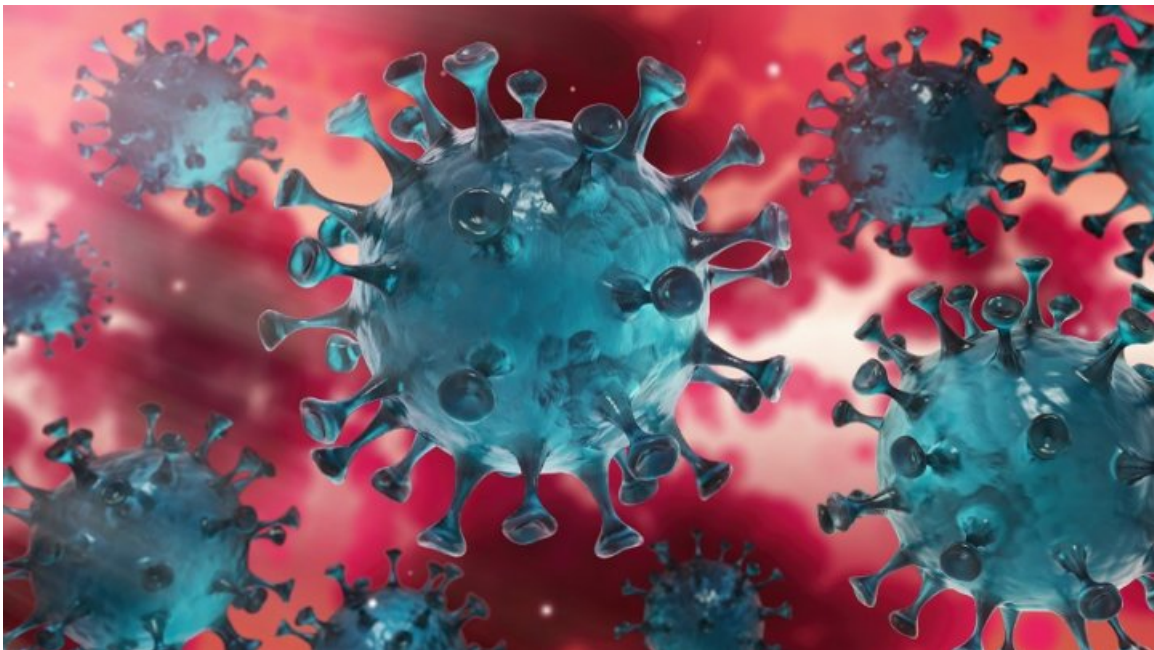
[Verwaltungsportal Hessen](#)

SERVICE

 [BULLETIN-ARCHIV](#)

- [Bulletin-Archiv » März 2020](#)
- [Bulletin-Archiv » April 2020](#)
- [Bulletin-Archiv » Mai 2020](#)
- [Bulletin-Archiv » Juni 2020](#)
- [Bulletin-Archiv » Juli 2020](#)
- [Bulletin-Archiv » August 2020](#)
- [Bulletin-Archiv » September 2020](#)
- [Bulletin-Archiv » Oktober 2020](#)
- [Bulletin-Archiv » November 2020](#)
- [Bulletin-Archiv » Dezember 2020](#)
- [Bulletin-Archiv » Januar 2021](#)

 [BEKÄMPFUNG DES CORONA-VIRUS](#)



Hier finden Sie die zentralen Informationen und neuesten Meldungen der Hessischen Landesregierung zur Bekämpfung des Coronavirus.

[» Informationen für Bürger](#)

[» Informationen für Unternehmen](#)

KONTAKT

DATENSCHUTZ

IMPRESSUM

BILDNACHWEISE

INHALTSÜBERSICHT