



Tägliche Übersicht der bestätigten SARS-CoV-2-Fälle

		Differenz zum 05.01.2021	Genesen ^{1,2} : 48.464.481
Bestätigte Fälle weltweit ¹ :	86.405.927	+733.893	
Todesfälle weltweit ¹ :	1.868.768	+15.434	
Bestätigte Fälle Deutschland ² :	1.808.647	+21.237	
Todesfälle Deutschland ² :	36.537	+1.019	
Bestätigte Fälle Hessen ³ :	142.925	+1.913	
Todesfälle Hessen ³ :	3.211	+116	

¹ Johns Hopkins University (abgerufen 06:00 Uhr) [1]

² Schätzwert

³ Robert Koch-Institut (Meldedaten, SurvNet-Stand 00:00 Uhr) [2]

1 John Hopkins University (abgerufen 06:00 Uhr) 2 Schätzwert 3 Robert Koch-Institut (Meldedaten, SurvNet-Stand 00:00 Uhr).

© HLPUG

[» Bild in Originalgröße ↗](#)

Fallzahlen COVID-19 in Hessen (SurvNet Stand 6. Januar 2021, 00:00 Uhr)

Kreis/Stadt	Aktuell		Kumulativ		7-Tage	
	Fälle	Todesfälle	Fälle	Todesfälle	Fälle	Inzidenz ¹
LK Bergstraße	50	1	4.954	116	284	105
LK Darmstadt-Dieburg	86	0	5.854	112	383	128,5
LK Fulda	110	12	4.959	97	417	187
LK Gießen	106	4	6.706	124	764	282,2
LK Groß-Gerau	110	5	7.233	130	365	132,2
LK Hersfeld-Rotenburg	32	3	2.245	53	168	139,3
LK Hochtaunuskreis	38	2	4.112	105	192	81
LK Kassel	37	2	3.837	101	239	101
LK Lahn-Dill-Kreis	110	1	4.908	84	283	111,7
LK Limburg-Weilburg	52	0	4.269	96	420	243,9
LK Main-Kinzig-Kreis	157	11	11.526	249	683	162,2
LK Main-Taunus-Kreis	83	7	4.659	97	203	85

LK Marburg-Biedenkopf	95	15	5.450	131	359	145,6
LK Odenwaldkreis	42	0	2.436	126	132	136,6
LK Offenbach	132	5	9.528	238	421	118,3
LK Rheingau-Taunus-Kreis	57	6	4.077	99	234	125
LK Schwalm-Eder-Kreis	47	6	3.390	130	171	95,2
LK Vogelsbergkreis	54	2	1.740	58	199	188,4
LK Waldeck-Frankenberg	22	2	2.953	48	225	143,9
LK Werra-Meißner-Kreis	15	1	1.349	53	130	129,5
LK Wetteraukreis	139	13	6.392	222	349	113
SK Darmstadt	32	1	3.025	75	110	68,8
SK Frankfurt am Main	152	12	21.632	385	815	106,7
SK Kassel	41	1	4.094	82	215	106,6
SK Offenbach	50	2	4.585	77	184	140,9
SK Wiesbaden	64	2	7.012	123	216	77,5
gesamt	1.913	116	142.925	3.211	8.161	129,7

¹ Berechnet als Anzahl Fälle per 100.000 Bevölkerung.

Aufgrund von Meldeverzögerungen kann es bei den hier dargestellten Infektionszahlen zu Abweichungen im Vergleich zu den von der jeweiligen Gebietskörperschaft veröffentlichten Zahlen kommen.

Durch die tägliche und damit sehr zeitnahe Veröffentlichung der aktuellen Fallzahlen ist nicht auszuschließen, dass Zahlen im Zuge der Qualitätskontrolle nachträglich wieder nach unten korrigiert werden müssen. Die Inzidenz beschreibt die in einem bestimmten Zeitraum neu aufgetretene Anzahl an Krankheitsfällen in einer definierten Population. Sie wird meist pro 100.000 Einwohner angegeben.

Die kumulierte Inzidenz umfasst alle bisher gemeldeten bestätigten Fälle in Hessen pro 100.000 Einwohner und die 7-Tage-Inzidenz beschreibt alle bestätigten Fälle der vorangegangenen sieben Tage in Hessen pro 100.000 Einwohner. Für die Berechnung der Inzidenzen werden die Bevölkerungszahlen des Hessischen Statistischen Landesamtes in Wiesbaden (Stand: 31.03.2020) zugrunde gelegt. Bei den Inzidenzberechnungen kann es zu Abweichungen kommen, da das RKI geringfügig abweichende Bevölkerungszahlen zugrunde legt.

Links zu den Websites von HMSI, RKI und BzgA

- [» Informationen auf der Website des HMSI](#)
- [» Übersicht des RKI zu aktuellen Risikogebieten](#)
- [» Informationen der Bundeszentrale für gesundheitliche Aufklärung \(BZgA\)](#)

Downloads:

 [Bulletin Coronavirus 6. Januar 2021 \(PDF / 856 KB\)](#)

Links:

- [» Bulletin-Archiv](#)
- [» Ausführliche Informationen auf der Website des HMSI](#)
- [» Informationen der Bundeszentrale für gesundheitliche Aufklärung \(BZgA\)](#)

Suchbegriff eingeben



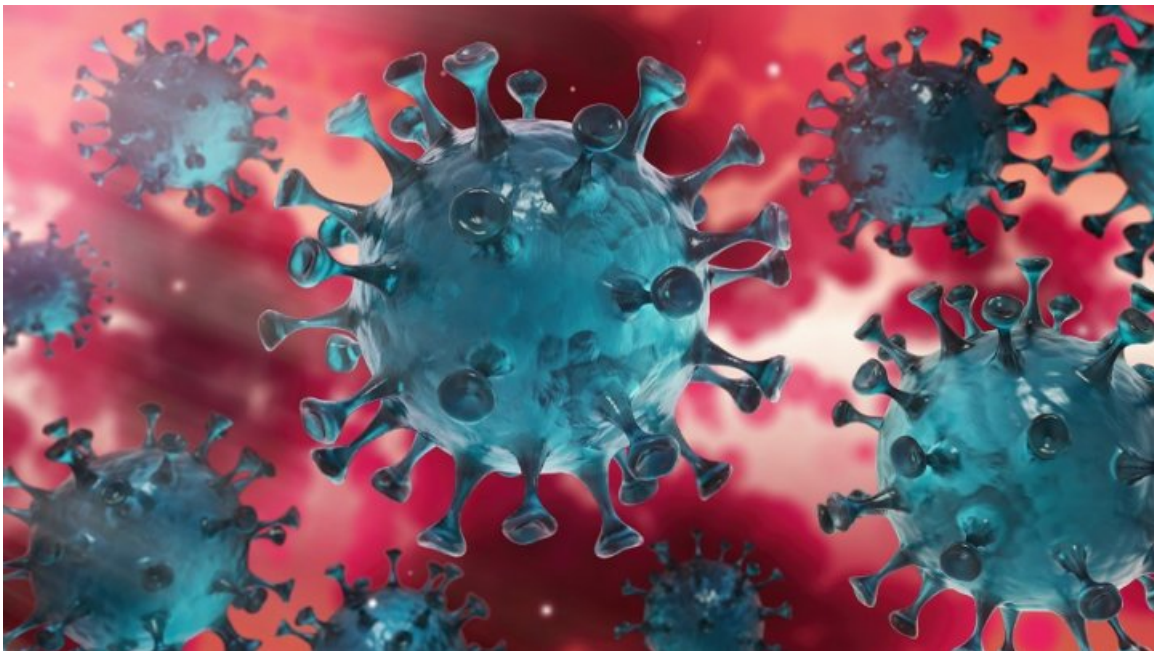
[Verwaltungsportal Hessen](#)

SERVICE

📖 BULLETIN-ARCHIV

- [Bulletin-Archiv » März 2020](#)
- [Bulletin-Archiv » April 2020](#)
- [Bulletin-Archiv » Mai 2020](#)
- [Bulletin-Archiv » Juni 2020](#)
- [Bulletin-Archiv » Juli 2020](#)
- [Bulletin-Archiv » August 2020](#)
- [Bulletin-Archiv » September 2020](#)
- [Bulletin-Archiv » Oktober 2020](#)
- [Bulletin-Archiv » November 2020](#)
- [Bulletin-Archiv » Dezember 2020](#)
- [Bulletin-Archiv » Januar 2021](#)

📖 BEKÄMPFUNG DES CORONA-VIRUS



Hier finden Sie die zentralen Informationen und neuesten Meldungen der Hessischen Landesregierung zur Bekämpfung des Coronavirus.

[» Informationen für Bürger](#)

[» Informationen für Unternehmen](#)

KONTAKT

DATENSCHUTZ

IMPRESSUM

BILDNACHWEISE

INHALTSÜBERSICHT