



## Tägliche Übersicht der bestätigten SARS-CoV-2-Fälle

		Differenz zum 07.01.2021	Genesen <sup>1,2</sup> : 49.098.418
Bestätigte Fälle weltweit <sup>1</sup>	88.042.762	+856.222	
Todesfälle weltweit <sup>1</sup>	1.898.530	+14.769	
Bestätigte Fälle Deutschland <sup>2</sup>	1.866.887	+31.849	
Todesfälle Deutschland <sup>2</sup>	38.795	+1.188	
Bestätigte Fälle Hessen <sup>3</sup>	147.012	+2.003	
Todesfälle Hessen <sup>3</sup>	3.349	+71	

<sup>1</sup> Johns Hopkins University (abgerufen 06:00 Uhr) [1]

<sup>2</sup> Schätzwert

<sup>3</sup> Robert Koch-Institut (Meldedaten, SurvNet-Stand 00:00 Uhr) [2]

1 John Hopkins University (abgerufen 06:00 Uhr) 2 Schätzwert 3 Robert Koch-Institut (Meldedaten, SurvNet-Stand 00:00 Uhr).

© HLPUG

[» Bild in Originalgröße ↗](#)

### Fallzahlen COVID-19 in Hessen (SurvNet Stand 8. Januar 2021, 00:00 Uhr)

Kreis/Stadt	Aktuell		Kumulativ		7-Tage	
	Fälle	Todes-fälle	Fälle	Todes-fälle	Fälle	Inzi-denz <sup>1</sup>
LK Bergstraße	120	6	5.145	126	379	140,2
LK Darmstadt-Dieburg	83	1	6.014	113	317	106,4
LK Fulda	186	3	5.285	101	551	247,1
LK Gießen	157	13	7.062	141	750	277,1
LK Groß-Gerau	90	1	7.395	137	339	122,8
LK Hersfeld-Rotenburg	68	0	2.394	54	240	198,9
LK Hochtaunuskreis	36	1	4.194	106	164	69,2
LK Kassel	49	1	3.952	102	262	110,7
LK Lahn-Dill-Kreis	70	1	5.039	88	285	112,5
LK Limburg-Weilburg	136	1	4.487	97	353	205
LK Main-Kinzig-Kreis	120	6	11.792	260	623	147,9
LK Main-Taunus-Kreis	58	3	4.791	100	267	111,8
LK Marburg-Biedenkopf	56	2	5.542	134	247	100,2

LK Odenwaldkreis	28	0	2.500	128	126	130,4
LK Offenbach	107	8	9.781	251	517	145,2
LK Rheingau-Taunus-Kreis	39	1	4.157	103	174	92,9
LK Schwalm-Eder-Kreis	43	1	3.472	134	157	87,4
LK Vogelsbergkreis	84	1	1.891	61	243	230,1
LK Waldeck-Frankenberg	140	5	3.125	53	265	169,5
LK Werra-Meißner-Kreis	40	3	1.440	59	146	145,5
LK Wetteraukreis	123	7	6.602	236	434	140,5
SK Darmstadt	46	1	3.103	76	131	81,9
SK Frankfurt am Main	0	0	21.830	390	653	85,5
SK Kassel	42	3	4.183	92	220	109
SK Offenbach	14	0	4.672	80	176	134,8
SK Wiesbaden	68	2	7.164	127	249	89,4
gesamt	2.003	71	147.012	3.349	8.268	131,4

<sup>1</sup> Berechnet als Anzahl Fälle per 100.000 Bevölkerung.

Aufgrund von Meldeverzögerungen kann es bei den hier dargestellten Infektionszahlen zu Abweichungen im Vergleich zu den von der jeweiligen Gebietskörperschaft veröffentlichten Zahlen kommen.

Durch die tägliche und damit sehr zeitnahe Veröffentlichung der aktuellen Fallzahlen ist nicht auszuschließen, dass Zahlen im Zuge der Qualitätskontrolle nachträglich wieder nach unten korrigiert werden müssen. Die Inzidenz beschreibt die in einem bestimmten Zeitraum neu aufgetretene Anzahl an Krankheitsfällen in einer definierten Population. Sie wird meist pro 100.000 Einwohner angegeben.

Die kumulierte Inzidenz umfasst alle bisher gemeldeten bestätigten Fälle in Hessen pro 100.000 Einwohner und die 7-Tage-Inzidenz beschreibt alle bestätigten Fälle der vorangegangenen sieben Tage in Hessen pro 100.000 Einwohner. Für die Berechnung der Inzidenzen werden die Bevölkerungszahlen des Hessischen Statistischen Landesamtes in Wiesbaden (Stand: 31.03.2020) zugrunde gelegt. Bei den Inzidenzberechnungen kann es zu Abweichungen kommen, da das RKI geringfügig abweichende Bevölkerungszahlen zugrunde legt.

Links zu den Websites von HMSI, RKI und BzgA

- [» Informationen auf der Website des HMSI](#)
- [» Übersicht des RKI zu aktuellen Risikogebieten](#)
- [» Informationen der Bundeszentrale für gesundheitliche Aufklärung \(BZgA\)](#)

Downloads:

 [Bulletin Coronavirus 8. Januar 2021 \(PDF / 857 KB\)](#)

Links:

- [» Bulletin-Archiv](#)
- [» Ausführliche Informationen auf der Website des HMSI](#)
- [» Informationen der Bundeszentrale für gesundheitliche Aufklärung \(BZgA\)](#)



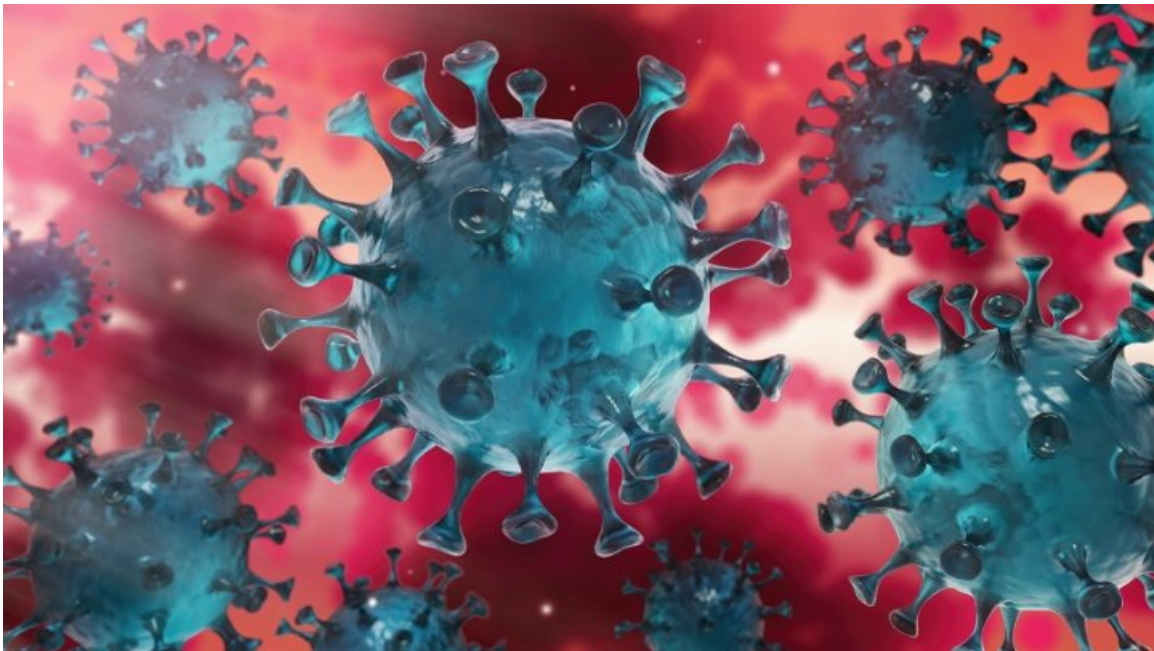


SERVICE

 BULLETIN-ARCHIV

- [Bulletin-Archiv » März 2020](#)
- [Bulletin-Archiv » April 2020](#)
- [Bulletin-Archiv » Mai 2020](#)
- [Bulletin-Archiv » Juni 2020](#)
- [Bulletin-Archiv » Juli 2020](#)
- [Bulletin-Archiv » August 2020](#)
- [Bulletin-Archiv » September 2020](#)
- [Bulletin-Archiv » Oktober 2020](#)
- [Bulletin-Archiv » November 2020](#)
- [Bulletin-Archiv » Dezember 2020](#)
- [Bulletin-Archiv » Januar 2021](#)

 BEKÄMPFUNG DES CORONA-VIRUS



Hier finden Sie die zentralen Informationen und neuesten Meldungen der Hessischen Landesregierung zur Bekämpfung des Coronavirus.

[» Informationen für Bürger](#)

[» Informationen für Unternehmen](#)

KONTAKT

DATENSCHUTZ

IMPRESSUM

BILDNACHWEISE

