



## Tägliche Übersicht der bestätigten SARS-CoV-2-Fälle

		Differenz zum 08.01.2021	
<b>Bestätigte Fälle weltweit<sup>1</sup>:</b>	<b>88.860.500</b>	<b>+817.738</b>	<b>Genesen<sup>1,2</sup>: 49.396.101</b>
<b>Todesfälle weltweit<sup>1</sup>:</b>	<b>1.913.419</b>	<b>+14.889</b>	
<b>Bestätigte Fälle Deutschland<sup>3</sup>:</b>	<b>1.891.581</b>	<b>+24.694</b>	
<b>Todesfälle Deutschland<sup>3</sup>:</b>	<b>39.878</b>	<b>+1.083</b>	
<b>Bestätigte Fälle Hessen<sup>3</sup>:</b>	<b>148.863</b>	<b>+1.851</b>	
<b>Todesfälle Hessen<sup>3</sup>:</b>	<b>3.461</b>	<b>+112</b>	

<sup>1</sup> Johns Hopkins University (abgerufen 06:00 Uhr) [1]

<sup>2</sup> Schätzwert

<sup>3</sup> Robert Koch-Institut (Meldedaten, SurvNet-Stand 00:00 Uhr) [2]

1 John Hopkins University (abgerufen 06:00 Uhr) 2 Schätzwert 3 Robert Koch-Institut (Meldedaten, SurvNet-Stand 00:00 Uhr).

© HLPUG

[» Bild in Originalgröße](#)

### Fallzahlen COVID-19 in Hessen (SurvNet Stand 9. Januar 2021, 00:00 Uhr)

Kreis/Stadt	Aktuell		Kumulativ		7-Tage	
	Fälle	Todesfälle	Fälle	Todesfälle	Fälle	Inzidenz <sup>†</sup>
LK Bergstraße	73	-1	5.218	125	410	151,6
LK Darmstadt-Dieburg	56	22	6.070	135	345	115,8
LK Fulda	164	2	5.449	103	673	301,8
LK Gießen	89	16	7.151	157	667	246,4
LK Groß-Gerau	75	3	7.470	140	388	140,6
LK Hersfeld-Rotenburg	57	0	2.451	54	251	208
LK Hochtaunuskreis	29	2	4.223	108	183	77,2
LK Kassel	70	2	4.022	104	280	118,3
LK Lahn-Dill-Kreis	102	3	5.141	91	383	151,1
LK Limburg-Weilburg	59	9	4.546	106	407	236,4
LK Main-Kinzig-Kreis	57	12	11.849	272	617	146,5
LK Main-Taunus-Kreis	38	1	4.829	101	305	127,7

LK Marburg-Biedenkopf	46	0	5.588	134	285	115,6
LK Odenwaldkreis	32	2	2.532	130	153	158,3
LK Offenbach	112	9	9.893	260	585	164,3
LK Rheingau-Taunus-Kreis	49	2	4.206	105	211	112,7
LK Schwalm-Eder-Kreis	39	3	3.511	137	180	100,2
LK Vogelsbergkreis	39	0	1.930	61	282	267
LK Waldeck-Frankenberg	3	1	3.128	54	218	139,4
LK Werra-Meißner-Kreis	20	1	1.460	60	141	140,5
LK Wetteraukreis	57	3	6.659	239	462	149,6
SK Darmstadt	38	2	3.141	78	165	103,2
SK Frankfurt am Main	356	13	22.186	403	914	119,6
SK Kassel	54	3	4.237	95	240	119
SK Offenbach	61	1	4.733	81	230	176,1
SK Wiesbaden	76	1	7.240	128	319	114,5
gesamt	1.851	112	148.863	3.461	9.294	147,7

† Berechnet als Anzahl Fälle per 100.000 Bevölkerung.

Aufgrund von Meldeverzögerungen kann es bei den hier dargestellten Infektionszahlen zu Abweichungen im Vergleich zu den von der jeweiligen Gebietskörperschaft veröffentlichten Zahlen kommen.

Durch die tägliche und damit sehr zeitnahe Veröffentlichung der aktuellen Fallzahlen ist nicht auszuschließen, dass Zahlen im Zuge der Qualitätskontrolle nachträglich wieder nach unten korrigiert werden müssen. Die Inzidenz beschreibt die in einem bestimmten Zeitraum neu aufgetretene Anzahl an Krankheitsfällen in einer definierten Population. Sie wird meist pro 100.000 Einwohner angegeben.

Die kumulierte Inzidenz umfasst alle bisher gemeldeten bestätigten Fälle in Hessen pro 100.000 Einwohner und die 7-Tage-Inzidenz beschreibt alle bestätigten Fälle der vorangegangenen sieben Tage in Hessen pro 100.000 Einwohner. Für die Berechnung der Inzidenzen werden die Bevölkerungszahlen des Hessischen Statistischen Landesamtes in Wiesbaden (Stand: 31.03.2020) zugrunde gelegt. Bei den Inzidenzberechnungen kann es zu Abweichungen kommen, da das RKI geringfügig abweichende Bevölkerungszahlen zugrunde legt.

Links zu den Websites von HMSI, RKI und BzgA

- [» Informationen auf der Website des HMSI](#)
- [» Übersicht des RKI zu aktuellen Risikogebieten](#)
- [» Informationen der Bundeszentrale für gesundheitliche Aufklärung \(BZgA\)](#)

Downloads:

 [Bulletin Coronavirus 9. Januar 2021 \(PDF / 857 KB\)](#)

Links:

- [» Bulletin-Archiv](#)
- [» Ausführliche Informationen auf der Website des HMSI](#)
- [» Informationen der Bundeszentrale für gesundheitliche Aufklärung \(BZgA\)](#)

Suchbegriff eingeben



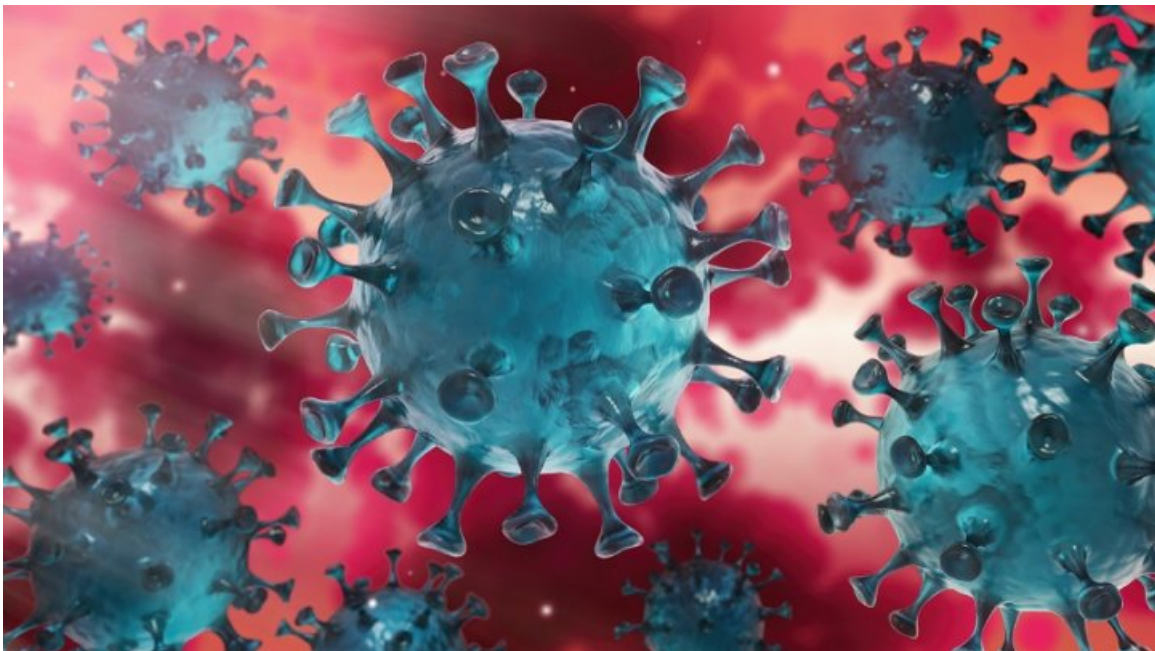
[Verwaltungsportal Hessen](#)

## SERVICE

📖 BULLETIN-ARCHIV

- [Bulletin-Archiv » März 2020](#)
- [Bulletin-Archiv » April 2020](#)
- [Bulletin-Archiv » Mai 2020](#)
- [Bulletin-Archiv » Juni 2020](#)
- [Bulletin-Archiv » Juli 2020](#)
- [Bulletin-Archiv » August 2020](#)
- [Bulletin-Archiv » September 2020](#)
- [Bulletin-Archiv » Oktober 2020](#)
- [Bulletin-Archiv » November 2020](#)
- [Bulletin-Archiv » Dezember 2020](#)
- [Bulletin-Archiv » Januar 2021](#)

📖 BEKÄMPFUNG DES CORONA-VIRUS



Hier finden Sie die zentralen Informationen und neuesten Meldungen der Hessischen Landesregierung zur Bekämpfung des Coronavirus.

[» Informationen für Bürger](#)

[» Informationen für Unternehmen](#)

KONTAKT

DATENSCHUTZ

IMPRESSUM

BILDNACHWEISE

INHALTSÜBERSICHT