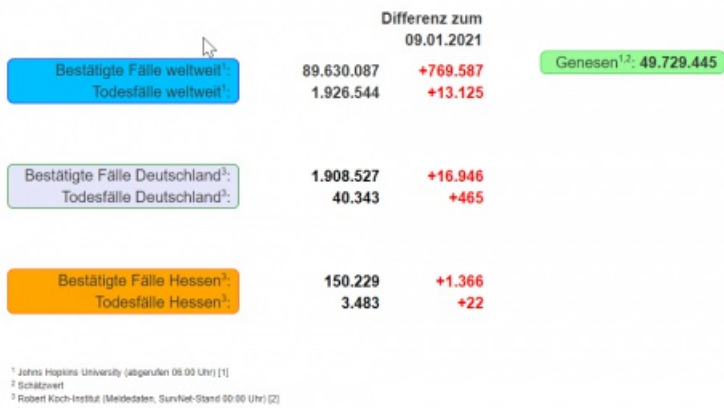




## Tägliche Übersicht der bestätigten SARS-CoV-2-Fälle



1 John Hopkins University (abgerufen 06:00 Uhr) 2 Schätzwert 3 Robert Koch-Institut (Meldedaten, SurvNet-Stand 00:00 Uhr).

© HLPUG

[» Bild in Originalgröße](#)

### Fallzahlen COVID-19 in Hessen (SurvNet Stand 10. Januar 2021, 00:00 Uhr)

Kreis/Stadt	Aktuell		Kumulativ		7-Tage	
	Fälle	Todesfälle	Fälle	Todesfälle	Fälle	Inzidenz <sup>†</sup>
LK Bergstraße	47	0	5.265	125	406	150,2
LK Darmstadt-Dieburg	71	0	6.141	135	401	134,5
LK Fulda	144	0	5.593	103	801	359,2
LK Gießen	102	0	7.253	157	734	271,2
LK Groß-Gerau	58	1	7.528	141	434	157,2
LK Hersfeld-Rotenburg	0	0	2.451	54	233	193,1
LK Hochtaunuskreis	36	0	4.259	108	210	88,6
LK Kassel	46	0	4.068	104	291	122,9
LK Lahn-Dill-Kreis	48	0	5.189	91	419	165,3
LK Limburg-Weilburg	83	0	4.629	106	483	280,5
LK Main-Kinzig-Kreis	62	0	11.911	272	644	152,9
LK Main-Taunus-Kreis	12	6	4.841	107	317	132,8

LK Marburg-Biedenkopf	35	2	5.623	136	318	129
LK Odenwaldkreis	26	0	2.558	130	173	179
LK Offenbach	68	0	9.961	260	605	170
LK Rheingau-Taunus-Kreis	25	0	4.231	105	227	121,2
LK Schwalm-Eder-Kreis	22	0	3.533	137	197	109,6
LK Vogelsbergkreis	24	2	1.954	63	288	272,7
LK Waldeck-Frankenberg	49	3	3.177	57	255	163,1
LK Werra-Meißner-Kreis	29	0	1.489	60	164	163,4
LK Wetteraukreis	67	2	6.726	241	521	168,7
SK Darmstadt	22	0	3.163	78	179	112
SK Frankfurt am Main	162	4	22.348	407	983	128,6
SK Kassel	54	2	4.291	97	273	135,3
SK Offenbach	2	0	4.735	81	229	175,3
SK Wiesbaden	72	0	7.312	128	382	137,1
gesamt	1.366	22	150.229	3.483	10.167	161,6

† Berechnet als Anzahl Fälle per 100.000 Bevölkerung.

Aufgrund von Meldeverzögerungen kann es bei den hier dargestellten Infektionszahlen zu Abweichungen im Vergleich zu den von der jeweiligen Gebietskörperschaft veröffentlichten Zahlen kommen.

Durch die tägliche und damit sehr zeitnahe Veröffentlichung der aktuellen Fallzahlen ist nicht auszuschließen, dass Zahlen im Zuge der Qualitätskontrolle nachträglich wieder nach unten korrigiert werden müssen. Die Inzidenz beschreibt die in einem bestimmten Zeitraum neu aufgetretene Anzahl an Krankheitsfällen in einer definierten Population. Sie wird meist pro 100.000 Einwohner angegeben.

Die kumulierte Inzidenz umfasst alle bisher gemeldeten bestätigten Fälle in Hessen pro 100.000 Einwohner und die 7-Tage-Inzidenz beschreibt alle bestätigten Fälle der vorangegangenen sieben Tage in Hessen pro 100.000 Einwohner. Für die Berechnung der Inzidenzen werden die Bevölkerungszahlen des Hessischen Statistischen Landesamtes in Wiesbaden (Stand: 31.03.2020) zugrunde gelegt. Bei den Inzidenzberechnungen kann es zu Abweichungen kommen, da das RKI geringfügig abweichende Bevölkerungszahlen zugrunde legt.

Links zu den Websites von HMSI, RKI und BzgA

- [» Informationen auf der Website des HMSI](#)
- [» Übersicht des RKI zu aktuellen Risikogebieten](#)
- [» Informationen der Bundeszentrale für gesundheitliche Aufklärung \(BZgA\)](#)

Downloads:

 [Bulletin Coronavirus 10. Januar 2021 \(PDF / 274 KB\)](#)

Links:

- [» Bulletin-Archiv](#)
- [» Ausführliche Informationen auf der Website des HMSI](#)
- [» Informationen der Bundeszentrale für gesundheitliche Aufklärung \(BZgA\)](#)

Suchbegriff eingeben



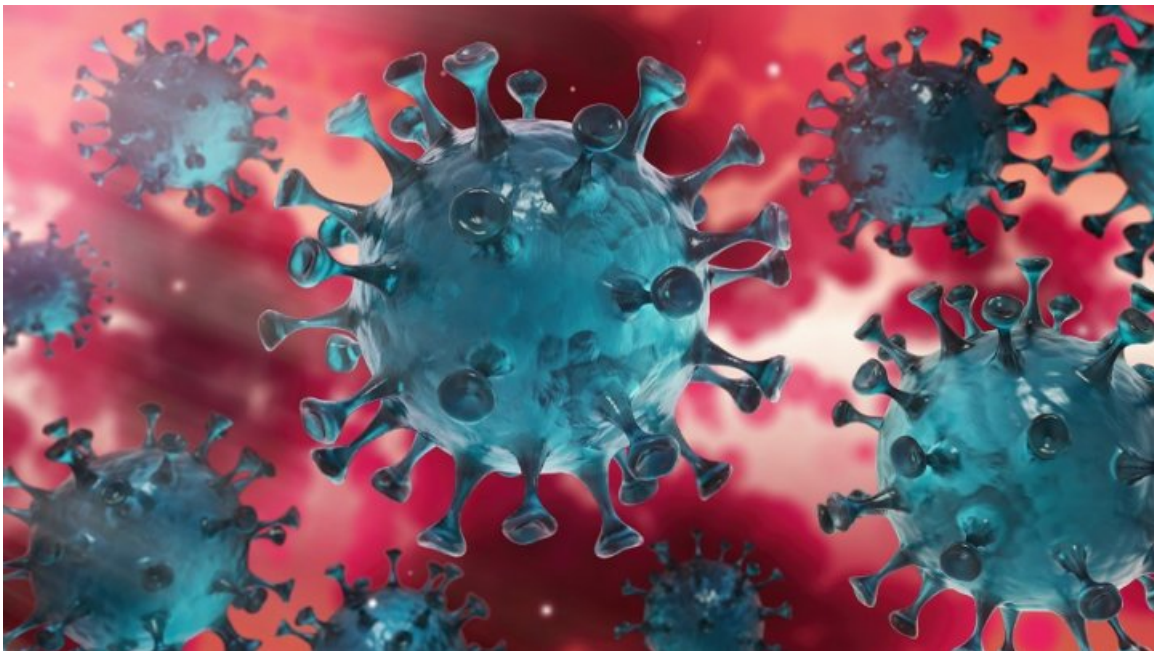
[Verwaltungsportal Hessen](#)

## SERVICE

📖 BULLETIN-ARCHIV

- [Bulletin-Archiv » März 2020](#)
- [Bulletin-Archiv » April 2020](#)
- [Bulletin-Archiv » Mai 2020](#)
- [Bulletin-Archiv » Juni 2020](#)
- [Bulletin-Archiv » Juli 2020](#)
- [Bulletin-Archiv » August 2020](#)
- [Bulletin-Archiv » September 2020](#)
- [Bulletin-Archiv » Oktober 2020](#)
- [Bulletin-Archiv » November 2020](#)
- [Bulletin-Archiv » Dezember 2020](#)
- [Bulletin-Archiv » Januar 2021](#)

📖 BEKÄMPFUNG DES CORONA-VIRUS



Hier finden Sie die zentralen Informationen und neuesten Meldungen der Hessischen Landesregierung zur Bekämpfung des Coronavirus.

[» Informationen für Bürger](#)

[» Informationen für Unternehmen](#)

KONTAKT

DATENSCHUTZ

IMPRESSUM

BILDNACHWEISE

INHALTSÜBERSICHT