



Tägliche Übersicht der bestätigten SARS-CoV-2-Fälle

		Differenz zum 10.01.2021	Genesen ^{1,2} : 49.997.720
Bestätigte Fälle weltweit ¹	90.279.044	+648.957	
Todesfälle weltweit ¹	1.934.784	+8.240	
Bestätigte Fälle Deutschland ²	1.921.024	+12.497	
Todesfälle Deutschland ²	40.686	+343	
Bestätigte Fälle Hessen ³	150.790	+561	
Todesfälle Hessen ³	3.513	+30	

¹ Johns Hopkins University (abgerufen 06:00 Uhr) [1]

² Schätzwert

³ Robert Koch-Institut (Meldedaten, SurvNet-Stand 00:00 Uhr) [2]

1 John Hopkins University (abgerufen 06:00 Uhr) 2 Schätzwert 3 Robert Koch-Institut (Meldedaten, SurvNet-Stand 00:00 Uhr).

© HLPUG

[» Bild in Originalgröße](#)

Fallzahlen COVID-19 in Hessen (SurvNet Stand 11. Januar 2021, 00:00 Uhr)

† Berechnet als Anzahl Fälle per 100.000 Bevölkerung.

*Fälle wurden korrigiert, da es sich um Zweitmachweise von bereits bekannt positiven Personen handelt

Kreis/Stadt	Aktuell		Kumulativ		7-Tage	
	Fälle	Todesfälle	Fälle	Todesfälle	Fälle	Inzidenz†
LK Bergstraße	73	4	5.338	129	450	166,4
LK Darmstadt-Dieburg	8	0	6.149	135	395	132,5
LK Fulda	78	3	5.671	106	772	346,2
LK Gießen	-27*	0	7.226	157	679	250,8
LK Groß-Gerau	12	4	7.540	145	438	158,7
LK Hersfeld-Rotenburg	0	0	2.451	54	229	189,8
LK Hochtaunuskreis	17	2	4.276	110	223	94
LK Kassel	36	0	4.104	104	321	135,6
LK Lahn-Dill-Kreis	0	0	5.189	91	390	153,9
LK Limburg-Weilburg	39	0	4.668	106	457	265,4
LK Main-Kinzig-Kreis	0	0	11.911	272	643	152,7

LK Main-Taunus-Kreis	0	0	4.841	107	317	132,8
LK Marburg-Biedenkopf	13	2	5.636	138	297	120,5
LK Odenwaldkreis	7	0	2.565	130	175	181,1
LK Offenbach	27	0	9.988	260	613	172,2
LK Rheingau-Taunus-Kreis	3	0	4.234	105	226	120,7
LK Schwalm-Eder-Kreis	28	1	3.561	138	224	124,7
LK Vogelsbergkreis	5	0	1.959	63	288	272,7
LK Waldeck-Frankenberg	37	0	3.214	57	288	184,2
LK Werra-Meißner-Kreis	19	1	1.508	61	177	176,4
LK Wetteraukreis	9	7	6.735	248	497	160,9
SK Darmstadt	4	0	3.167	78	181	113,2
SK Frankfurt am Main	79	3	22.427	410	1.008	131,9
SK Kassel	30	0	4.321	97	288	142,7
SK Offenbach	31	3	4.766	84	241	184,5
SK Wiesbaden	33	0	7.345	128	406	145,7
gesamt	561	30	150.790	3.513	10.223	162,5

Aufgrund von Meldeverzögerungen kann es bei den hier dargestellten Infektionszahlen zu Abweichungen im Vergleich zu den von der jeweiligen Gebietskörperschaft veröffentlichten Zahlen kommen.

Durch die tägliche und damit sehr zeitnahe Veröffentlichung der aktuellen Fallzahlen ist nicht auszuschließen, dass Zahlen im Zuge der Qualitätskontrolle nachträglich wieder nach unten korrigiert werden müssen. Die Inzidenz beschreibt die in einem bestimmten Zeitraum neu aufgetretene Anzahl an Krankheitsfällen in einer definierten Population. Sie wird meist pro 100.000 Einwohner angegeben.

Die kumulierte Inzidenz umfasst alle bisher gemeldeten bestätigten Fälle in Hessen pro 100.000 Einwohner und die 7-Tage-Inzidenz beschreibt alle bestätigten Fälle der vorangegangenen sieben Tage in Hessen pro 100.000 Einwohner. Für die Berechnung der Inzidenzen werden die Bevölkerungszahlen des Hessischen Statistischen Landesamtes in Wiesbaden (Stand: 31.03.2020) zugrunde gelegt. Bei den Inzidenzberechnungen kann es zu Abweichungen kommen, da das RKI geringfügig abweichende Bevölkerungszahlen zugrunde legt.

Links zu den Websites von HMSI, RKI und BzgA

- [» Informationen auf der Website des HMSI](#)
- [» Übersicht des RKI zu aktuellen Risikogebieten](#)
- [» Informationen der Bundeszentrale für gesundheitliche Aufklärung \(BZgA\)](#)

Downloads:

 [Bulletin Coronavirus 11. Januar 2021 \(PDF / 856 KB\)](#)

Links:

- [» Bulletin-Archiv](#)
- [» Ausführliche Informationen auf der Website des HMSI](#)
- [» Informationen der Bundeszentrale für gesundheitliche Aufklärung \(BZgA\)](#)

Suchbegriff eingeben



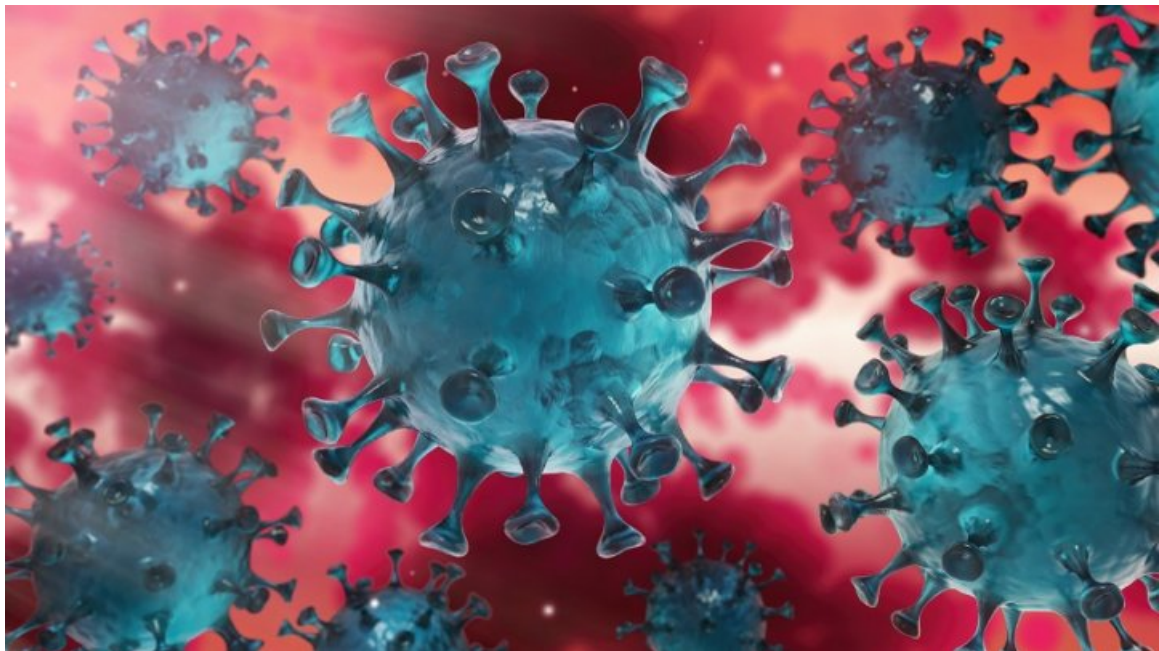
[Verwaltungsportal Hessen](#)

SERVICE

📄 BULLETIN-ARCHIV

- [Bulletin-Archiv » März 2020](#)
- [Bulletin-Archiv » April 2020](#)
- [Bulletin-Archiv » Mai 2020](#)
- [Bulletin-Archiv » Juni 2020](#)
- [Bulletin-Archiv » Juli 2020](#)
- [Bulletin-Archiv » August 2020](#)
- [Bulletin-Archiv » September 2020](#)
- [Bulletin-Archiv » Oktober 2020](#)
- [Bulletin-Archiv » November 2020](#)
- [Bulletin-Archiv » Dezember 2020](#)
- [Bulletin-Archiv » Januar 2021](#)

📄 BEKÄMPFUNG DES CORONA-VIRUS



Hier finden Sie die zentralen Informationen und neuesten Meldungen der Hessischen Landesregierung zur Bekämpfung des Coronavirus.

» [Informationen für Bürger](#)

» [Informationen für Unternehmen](#)

KONTAKT

DATENSCHUTZ

IMPRESSUM

BILDNACHWEISE

INHALTSÜBERSICHT