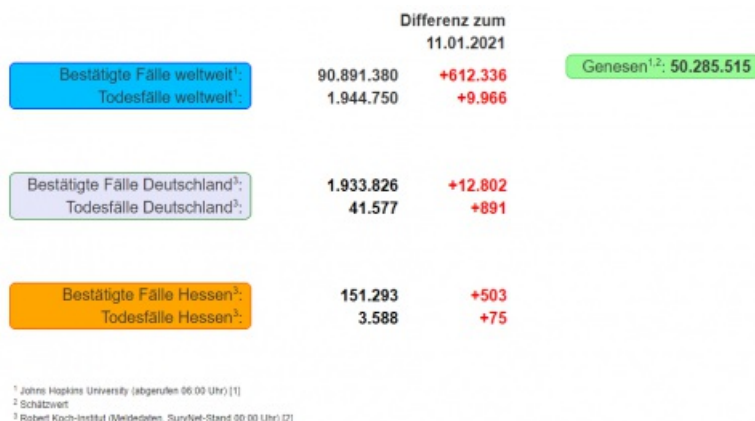




## Tägliche Übersicht der bestätigten SARS-CoV-2-Fälle



<sup>1</sup> Johns Hopkins University (abgerufen 06:00 Uhr) [1]

<sup>2</sup> Schätzwert

<sup>3</sup> Robert Koch-Institut (Meldedaten, SurvNet-Stand 00:00 Uhr) [2]

1 John Hopkins University (abgerufen 06:00 Uhr) 2 Schätzwert 3 Robert Koch-Institut (Meldedaten, SurvNet-Stand 00:00 Uhr).

© HLPUG

[» Bild in Originalgröße](#)

### Fallzahlen COVID-19 in Hessen (SurvNet Stand 12. Januar 2021, 00:00 Uhr)

† Berechnet als Anzahl Fälle per 100.000 Bevölkerung.

\*Fälle wurden korrigiert, da es sich um Zweitnachweise von bereits bekannt positiven Personen handelt

Kreis/Stadt	Aktuell		Kumulativ		7-Tage	
	Fälle	Todesfälle	Fälle	Todesfälle	Fälle	Inzidenz†
LK Bergstraße	18	0	5.356	129	442	166,4
LK Darmstadt-Dieburg	17	2	6.166	137	395	132,5
LK Fulda	16	4	5.687	110	743	346,2
LK Gießen	15	7	7.241	164	641	250,8
LK Groß-Gerau	48	2	7.588	147	465	158,7
LK Hersfeld-Rotenburg	38	0	2.489	54	264	189,8
LK Hochtaunuskreis	7	1	4.283	111	212	94
LK Kassel	0	3	4.104	107	304	135,6
LK Lahn-Dill-Kreis	3	3	5.192	94	333	153,9
LK Limburg-Weilburg	18	3	4.686	109	469	265,4
LK Main-Kinzig-Kreis	68	13	11.979	285	577	152,7

LK Main-Taunus-Kreis	43	4	4.884	111	287	132,8
LK Marburg-Biedenkopf	0	0	5.636	138	289	120,5
LK Odenwaldkreis	8	3	2.573	133	179	181,1
LK Offenbach	30	3	10.018	263	594	172,2
LK Rheingau-Taunus-Kreis	4	1	4.238	106	218	120,7
LK Schwalm-Eder-Kreis	3	1	3.564	139	214	124,7
LK Vogelsbergkreis	10	1	1.969	64	279	272,7
LK Waldeck-Frankenberg	24	4	3.238	61	310	184,2
LK Werra-Meißner-Kreis	8	3	1.516	64	182	176,4
LK Wetteraukreis	4	4	6.739	252	431	160,9
SK Darmstadt	28	0	3.195	78	197	113,2
SK Frankfurt am Main	42	0	22.469	410	965	131,9
SK Kassel	11	1	4.332	98	280	142,7
SK Offenbach	21	11	4.787	95	233	184,5
SK Wiesbaden	19	1	7.364	129	384	145,7
gesamt	503	75	151.293	3.588	9.887	162,5

Aufgrund von Meldeverzögerungen kann es bei den hier dargestellten Infektionszahlen zu Abweichungen im Vergleich zu den von der jeweiligen Gebietskörperschaft veröffentlichten Zahlen kommen.

Durch die tägliche und damit sehr zeitnahe Veröffentlichung der aktuellen Fallzahlen ist nicht auszuschließen, dass Zahlen im Zuge der Qualitätskontrolle nachträglich wieder nach unten korrigiert werden müssen. Die Inzidenz beschreibt die in einem bestimmten Zeitraum neu aufgetretene Anzahl an Krankheitsfällen in einer definierten Population. Sie wird meist pro 100.000 Einwohner angegeben.

Die kumulierte Inzidenz umfasst alle bisher gemeldeten bestätigten Fälle in Hessen pro 100.000 Einwohner und die 7-Tage-Inzidenz beschreibt alle bestätigten Fälle der vorangegangenen sieben Tage in Hessen pro 100.000 Einwohner. Für die Berechnung der Inzidenzen werden die Bevölkerungszahlen des Hessischen Statistischen Landesamtes in Wiesbaden (Stand: 31.03.2020) zugrunde gelegt. Bei den Inzidenzberechnungen kann es zu Abweichungen kommen, da das RKI geringfügig abweichende Bevölkerungszahlen zugrunde legt.

Links zu den Websites von HMSI, RKI und BzgA

- [» Informationen auf der Website des HMSI](#)
- [» Übersicht des RKI zu aktuellen Risikogebieten](#)
- [» Informationen der Bundeszentrale für gesundheitliche Aufklärung \(BZgA\)](#)

Downloads:

 [Bulletin Coronavirus 12. Januar 2021 \(PDF / 575 KB\)](#)

Links:

- [» Bulletin-Archiv](#)
- [» Ausführliche Informationen auf der Website des HMSI](#)
- [» Informationen der Bundeszentrale für gesundheitliche Aufklärung \(BZgA\)](#)

🔍

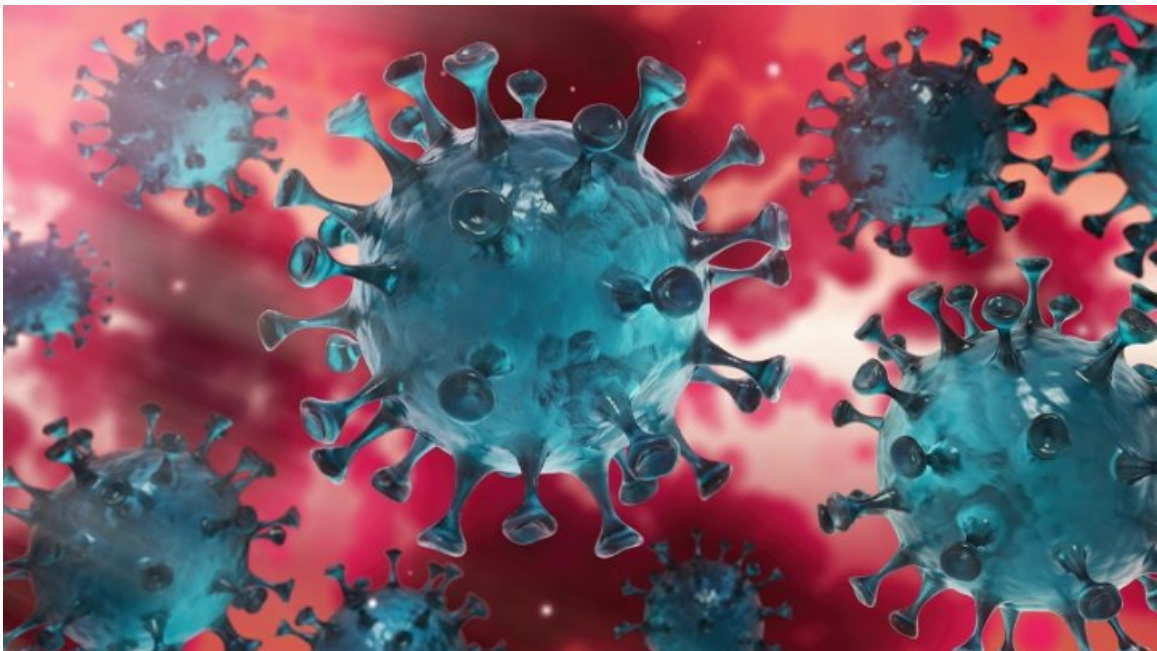
[Verwaltungsportal Hessen](#)

**SERVICE**

📁 BULLETIN-ARCHIV

- [Bulletin-Archiv » März 2020](#)
- [Bulletin-Archiv » April 2020](#)
- [Bulletin-Archiv » Mai 2020](#)
- [Bulletin-Archiv » Juni 2020](#)
- [Bulletin-Archiv » Juli 2020](#)
- [Bulletin-Archiv » August 2020](#)
- [Bulletin-Archiv » September 2020](#)
- [Bulletin-Archiv » Oktober 2020](#)
- [Bulletin-Archiv » November 2020](#)
- [Bulletin-Archiv » Dezember 2020](#)
- [Bulletin-Archiv » Januar 2021](#)

📁 BEKÄMPFUNG DES CORONA-VIRUS



Hier finden Sie die zentralen Informationen und neuesten Meldungen der Hessischen Landesregierung zur Bekämpfung des Coronavirus.

- » [Informationen für Bürger](#)
- » [Informationen für Unternehmen](#)

KONTAKT

DATENSCHUTZ

IMPRESSUM

BILDNACHWEISE

INHALTSÜBERSICHT