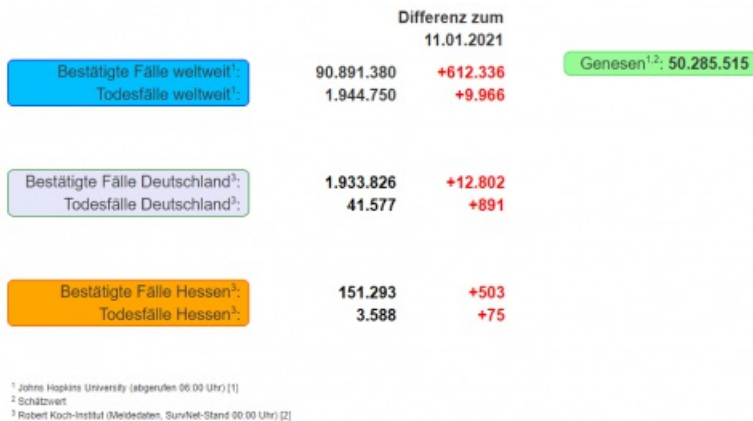




## Tägliche Übersicht der bestätigten SARS-CoV-2-Fälle



<sup>1</sup> Johns Hopkins University (abgerufen 06:00 Uhr) [1]  
<sup>2</sup> Schätzwert  
<sup>3</sup> Robert Koch-Institut (Meldedaten, SurvNet-Stand 00:00 Uhr) [2]

1 John Hopkins University (abgerufen 06:00 Uhr) 2 Schätzwert 3 Robert Koch-Institut (Meldedaten, SurvNet-Stand 00:00 Uhr).

© HLPUG

[» Bild in Originalgröße](#)

### Fallzahlen COVID-19 in Hessen (SurvNet Stand 12. Januar 2021, 00:00 Uhr)

† Berechnet als Anzahl Fälle per 100.000 Bevölkerung.

\*Fälle wurden korrigiert, da es sich um Zweitnachweise von bereits bekannt positiven Personen handelt

Kreis/Stadt	Aktuell		Kumulativ		7-Tage	
	Fälle	Todes-fälle	Fälle	Todes-fälle	Fälle	Inzi-denz†
LK Bergstraße	18	0	5.356	129	442	163,5
LK Darmstadt-Dieburg	17	2	6.166	137	395	132,5
LK Fulda	16	4	5.687	110	743	333,2
LK Gießen	15	7	7.241	164	641	236,8
LK Groß-Gerau	48	2	7.588	147	465	168,4
LK Hersfeld-Rotenburg	38	0	2.489	54	264	218,8
LK Hochtaunuskreis	7	1	4.283	111	212	89,4
LK Kassel	0	3	4.104	107	304	128,4
LK Lahn-Dill-Kreis	3	3	5.192	94	333	131,4
LK Limburg-Weilburg	18	3	4.686	109	469	272,4

LK Main-Kinzig-Kreis	68	13	11.979	285	577	137
LK Main-Taunus-Kreis	43	4	4.884	111	287	120,2
LK Marburg-Biedenkopf	0	0	5.636	138	289	117,2
LK Odenwaldkreis	8	3	2.573	133	179	185,2
LK Offenbach	30	3	10.018	263	594	166,9
LK Rheingau-Taunus-Kreis	4	1	4.238	106	218	116,4
LK Schwalm-Eder-Kreis	3	1	3.564	139	214	119,1
LK Vogelsbergkreis	10	1	1.969	64	279	264,1
LK Waldeck-Frankenberg	24	4	3.238	61	310	198,3
LK Werra-Meißner-Kreis	8	3	1.516	64	182	181,4
LK Wetteraukreis	4	4	6.739	252	431	139,5
SK Darmstadt	28	0	3.195	78	197	123,2
SK Frankfurt am Main	42	0	22.469	410	965	126,3
SK Kassel	11	1	4.332	98	280	138,8
SK Offenbach	21	11	4.787	95	233	178,4
SK Wiesbaden	19	1	7.364	129	384	137,8
gesamt	503	75	151.293	3.588	9.887	157,2

Aufgrund von Meldeverzögerungen kann es bei den hier dargestellten Infektionszahlen zu Abweichungen im Vergleich zu den von der jeweiligen Gebietskörperschaft veröffentlichten Zahlen kommen.

Durch die tägliche und damit sehr zeitnahe Veröffentlichung der aktuellen Fallzahlen ist nicht auszuschließen, dass Zahlen im Zuge der Qualitätskontrolle nachträglich wieder nach unten korrigiert werden müssen. Die Inzidenz beschreibt die in einem bestimmten Zeitraum neu aufgetretene Anzahl an Krankheitsfällen in einer definierten Population. Sie wird meist pro 100.000 Einwohner angegeben.

Die kumulierte Inzidenz umfasst alle bisher gemeldeten bestätigten Fälle in Hessen pro 100.000 Einwohner und die 7-Tage-Inzidenz beschreibt alle bestätigten Fälle der vorangegangenen sieben Tage in Hessen pro 100.000 Einwohner. Für die Berechnung der Inzidenzen werden die Bevölkerungszahlen des Hessischen Statistischen Landesamtes in Wiesbaden (Stand: 31.03.2020) zugrunde gelegt. Bei den Inzidenzberechnungen kann es zu Abweichungen kommen, da das RKI geringfügig abweichende Bevölkerungszahlen zugrunde legt.

Links zu den Websites von HMSI, RKI und BzgA

- [» Informationen auf der Website des HMSI](#)
- [» Übersicht des RKI zu aktuellen Risikogebieten](#)
- [» Informationen der Bundeszentrale für gesundheitliche Aufklärung \(BZgA\)](#)

Downloads:

 [Bulletin Coronavirus 12. Januar 2021 \(PDF / 575 KB\)](#)

Links:

[» Bulletin-Archiv](#)



## HESSEN-SUCHE



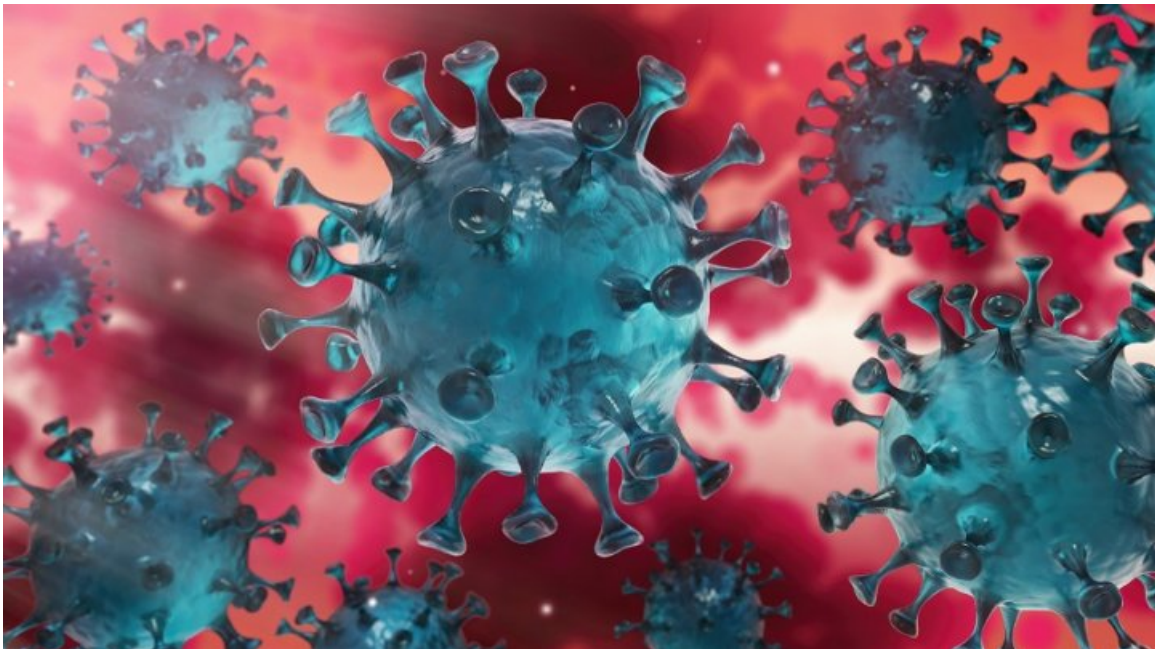
[Verwaltungsportal Hessen](#)

### SERVICE

#### BULLETIN-ARCHIV

- [Bulletin-Archiv » März 2020](#)
- [Bulletin-Archiv » April 2020](#)
- [Bulletin-Archiv » Mai 2020](#)
- [Bulletin-Archiv » Juni 2020](#)
- [Bulletin-Archiv » Juli 2020](#)
- [Bulletin-Archiv » August 2020](#)
- [Bulletin-Archiv » September 2020](#)
- [Bulletin-Archiv » Oktober 2020](#)
- [Bulletin-Archiv » November 2020](#)
- [Bulletin-Archiv » Dezember 2020](#)
- [Bulletin-Archiv » Januar 2021](#)

#### BEKÄMPFUNG DES CORONA-VIRUS



Hier finden Sie die zentralen Informationen und neuesten Meldungen der Hessischen Landesregierung zur Bekämpfung des Coronavirus.

- » [Informationen für Bürger](#)
- » [Informationen für Unternehmen](#)

KONTAKT

[DATENSCHUTZ](#)

[IMPRESSUM](#)

[BILDNACHWEISE](#)

[INHALTSÜBERSICHT](#)