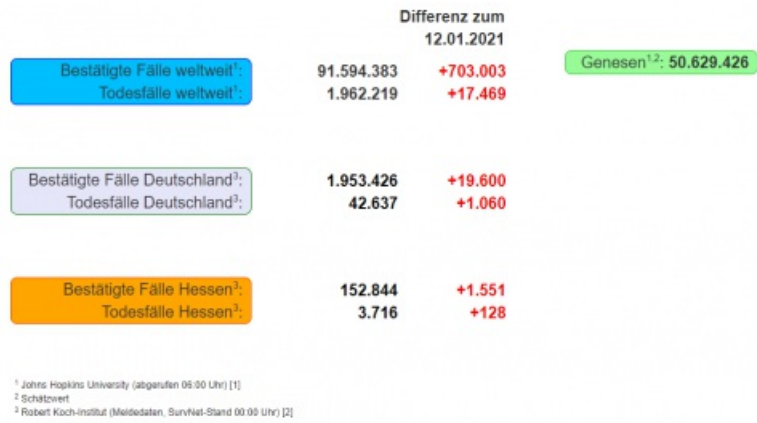




Tägliche Übersicht der bestätigten SARS-CoV-2-Fälle



1 John Hopkins University (abgerufen 06:00 Uhr) 2 Schätzwert 3 Robert Koch-Institut (Meldedaten, SurvNet-Stand 00:00 Uhr).

© HLPUG

[» Bild in Originalgröße ↗](#)

Fallzahlen COVID-19 in Hessen (SurvNet Stand 13. Januar 2021, 00:00 Uhr)

† Berechnet als Anzahl Fälle per 100.000 Bevölkerung.

*Fälle wurden korrigiert, da es sich um Zweitnachweise von bereits bekannt positiven Personen handelt

Kreis/Stadt	Aktuell		Kumulativ		7-Tage	
	Fälle	Todesfälle	Fälle	Todesfälle	Fälle	Inzidenz†
LK Bergstraße	32	14	5.388	143	426	157,6
LK Darmstadt-Dieburg	18	6	6.184	143	328	110
LK Fulda	106	11	5.793	121	731	327,8
LK Gießen	96	20	7.337	184	624	230,5
LK Groß-Gerau	41	3	7.629	150	400	144,9
LK Hersfeld-Rotenburg	26	0	2.515	54	256	212,2
LK Hochtaunuskreis	36	0	4.319	111	206	86,9
LK Kassel	37	4	4.141	111	308	130,1
LK Lahn-Dill-Kreis	81	0	5.273	94	289	114
LK Limburg-Weilburg	83	4	4.769	113	434	252,1
LK Main-Kinzig-Kreis	126	9	12.105	294	568	134,9

LK Main-Taunus-Kreis	67	1	4.951	112	279	116,8
LK Marburg-Biedenkopf	105	8	5.741	146	301	122,1
LK Odenwaldkreis	23	0	2.596	133	159	164,5
LK Offenbach	192	9	10.210	272	679	190,7
LK Rheingau-Taunus-Kreis	23	4	4.261	110	187	99,9
LK Schwalm-Eder-Kreis	39	3	3.603	142	212	118
LK Vogelsbergkreis	33	5	2.002	69	259	245,2
LK Waldeck-Frankenberg	15	2	3.253	63	275	175,9
LK Werra-Meißner-Kreis	16	2	1.532	66	183	182,3
LK Wetteraukreis	62	4	6.801	256	354	114,6
SK Darmstadt	15	4	3.210	82	173	108,2
SK Frankfurt am Main	160	5	22.629	415	923	120,8
SK Kassel	23	2	4.355	100	263	130,4
SK Offenbach	43	4	4.830	99	213	163,1
SK Wiesbaden	53	4	7.417	133	400	143,6
gesamt	1.551	128	152.844	3.716	9.430	149,9

Aufgrund von Meldeverzögerungen kann es bei den hier dargestellten Infektionszahlen zu Abweichungen im Vergleich zu den von der jeweiligen Gebietskörperschaft veröffentlichten Zahlen kommen.

Durch die tägliche und damit sehr zeitnahe Veröffentlichung der aktuellen Fallzahlen ist nicht auszuschließen, dass Zahlen im Zuge der Qualitätskontrolle nachträglich wieder nach unten korrigiert werden müssen. Die Inzidenz beschreibt die in einem bestimmten Zeitraum neu aufgetretene Anzahl an Krankheitsfällen in einer definierten Population. Sie wird meist pro 100.000 Einwohner angegeben.

Die kumulierte Inzidenz umfasst alle bisher gemeldeten bestätigten Fälle in Hessen pro 100.000 Einwohner und die 7-Tage-Inzidenz beschreibt alle bestätigten Fälle der vorangegangenen sieben Tage in Hessen pro 100.000 Einwohner. Für die Berechnung der Inzidenzen werden die Bevölkerungszahlen des Hessischen Statistischen Landesamtes in Wiesbaden (Stand: 31.03.2020) zugrunde gelegt. Bei den Inzidenzberechnungen kann es zu Abweichungen kommen, da das RKI geringfügig abweichende Bevölkerungszahlen zugrunde legt.

Links zu den Websites von HMSI, RKI und BzgA

- [» Informationen auf der Website des HMSI](#)
- [» Übersicht des RKI zu aktuellen Risikogebieten](#)
- [» Informationen der Bundeszentrale für gesundheitliche Aufklärung \(BZgA\)](#)

Downloads:

 [Bulletin Coronavirus 13. Januar 2021 \(PDF / 972 KB\)](#)

Links:

- [» Bulletin-Archiv](#)
- [» Ausführliche Informationen auf der Website des HMSI](#)
- [» Informationen der Bundeszentrale für gesundheitliche Aufklärung \(BZgA\)](#)



Suchbegriff eingeben



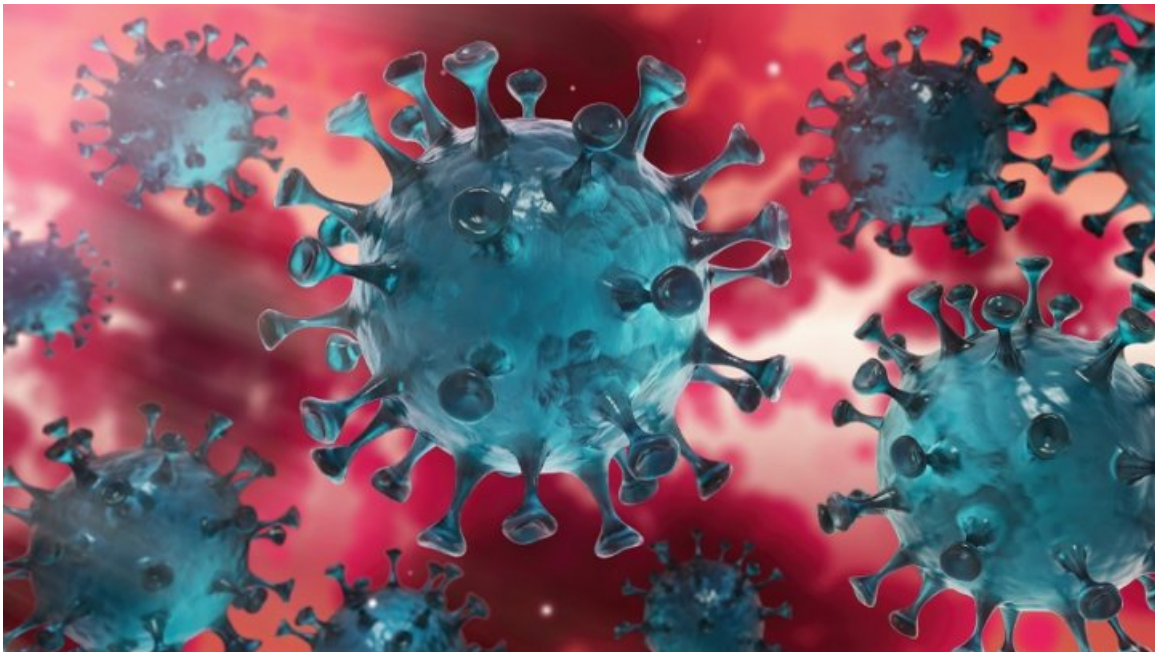
[Verwaltungsportal Hessen](#)

SERVICE

 [BULLETIN-ARCHIV](#)

- [Bulletin-Archiv » März 2020](#)
- [Bulletin-Archiv » April 2020](#)
- [Bulletin-Archiv » Mai 2020](#)
- [Bulletin-Archiv » Juni 2020](#)
- [Bulletin-Archiv » Juli 2020](#)
- [Bulletin-Archiv » August 2020](#)
- [Bulletin-Archiv » September 2020](#)
- [Bulletin-Archiv » Oktober 2020](#)
- [Bulletin-Archiv » November 2020](#)
- [Bulletin-Archiv » Dezember 2020](#)
- [Bulletin-Archiv » Januar 2021](#)

 [BEKÄMPFUNG DES CORONA-VIRUS](#)



Hier finden Sie die zentralen Informationen und neuesten Meldungen der Hessischen Landesregierung zur Bekämpfung des Coronavirus.

[» Informationen für Bürger](#)

[» Informationen für Unternehmen](#)

KONTAKT

DATENSCHUTZ

IMPRESSUM

BILDNACHWEISE

INHALTSÜBERSICHT