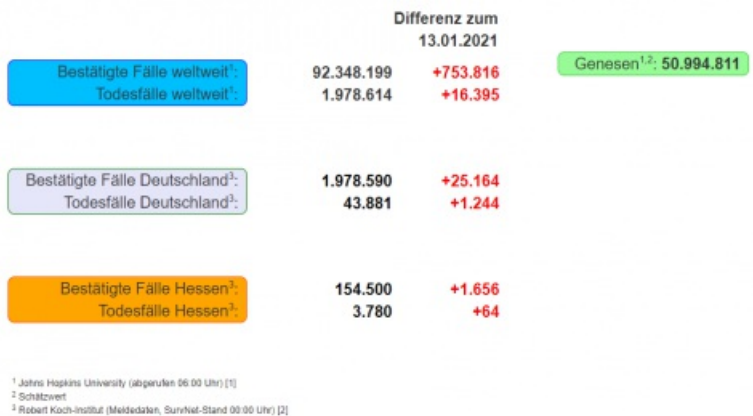




## Tägliche Übersicht der bestätigten SARS-CoV-2-Fälle



1 John Hopkins University (abgerufen 06:00 Uhr) 2 Schätzwert 3 Robert Koch-Institut (Meldedaten, SurvNet-Stand 00:00 Uhr).

© HLPUG

[» Bild in Originalgröße ↗](#)

### Fallzahlen COVID-19 in Hessen (SurvNet Stand 14. Januar 2021, 00:00 Uhr)

† Berechnet als Anzahl Fälle per 100.000 Bevölkerung.

\*Fälle wurden korrigiert, da es sich um Zweitnachweise von bereits bekannt positiven Personen handelt

Kreis/Stadt	Aktuell		Kumulativ		7-Tage	
	Fälle	Todesfälle	Fälle	Todesfälle	Fälle	Inzidenz†
LK Bergstraße	79	6	5.467	149	434	160,5
LK Darmstadt-Dieburg	28	2	6.212	145	277	92,9
LK Fulda	121	6	5.914	127	688	308,5
LK Gießen	100	7	7.437	191	543	200,6
LK Groß-Gerau	95	1	7.724	151	421	152,5
LK Hersfeld-Rotenburg	38	0	2.553	54	111	92
LK Hochtaunuskreis	52	4	4.371	115	213	89,8
LK Kassel	54	0	4.195	111	298	125,9
LK Lahn-Dill-Kreis	69	0	5.342	94	316	124,7
LK Limburg-Weilburg	55	3	4.824	116	365	212
LK Main-Kinzig-Kreis	156	10	12.261	304	545	129,4

LK Main-Taunus-Kreis	42	0	4.993	112	250	104,7
LK Marburg-Biedenkopf	55	2	5.796	148	303	122,9
LK Odenwaldkreis	13	2	2.609	135	139	143,8
LK Offenbach	143	5	10.353	277	663	186,3
LK Rheingau-Taunus-Kreis	43	2	4.304	112	191	102
LK Schwalm-Eder-Kreis	19	1	3.622	143	183	101,8
LK Vogelsbergkreis	39	2	2.041	71	233	220,6
LK Waldeck-Frankenberg	97	0	3.350	63	333	213
LK Werra-Meißner-Kreis	33	3	1.565	69	165	164,4
LK Wetteraukreis	59	1	6.860	257	324	104,9
SK Darmstadt	20	2	3.230	84	165	103,2
SK Frankfurt am Main	142	2	22.771	417	910	119,1
SK Kassel	31	1	4.386	101	247	122,4
SK Offenbach	27	0	4.857	99	191	146,2
SK Wiesbaden	46	2	7.463	135	351	126
gesamt	1.656	64	154.500	3.780	8.859	140,8

Aufgrund von Meldeverzögerungen kann es bei den hier dargestellten Infektionszahlen zu Abweichungen im Vergleich zu den von der jeweiligen Gebietskörperschaft veröffentlichten Zahlen kommen.

Durch die tägliche und damit sehr zeitnahe Veröffentlichung der aktuellen Fallzahlen ist nicht auszuschließen, dass Zahlen im Zuge der Qualitätskontrolle nachträglich wieder nach unten korrigiert werden müssen. Die Inzidenz beschreibt die in einem bestimmten Zeitraum neu aufgetretene Anzahl an Krankheitsfällen in einer definierten Population. Sie wird meist pro 100.000 Einwohner angegeben.

Die kumulierte Inzidenz umfasst alle bisher gemeldeten bestätigten Fälle in Hessen pro 100.000 Einwohner und die 7-Tage-Inzidenz beschreibt alle bestätigten Fälle der vorangegangenen sieben Tage in Hessen pro 100.000 Einwohner. Für die Berechnung der Inzidenzen werden die Bevölkerungszahlen des Hessischen Statistischen Landesamtes in Wiesbaden (Stand: 31.03.2020) zugrunde gelegt. Bei den Inzidenzberechnungen kann es zu Abweichungen kommen, da das RKI geringfügig abweichende Bevölkerungszahlen zugrunde legt.

Links zu den Websites von HMSI, RKI und BzgA

- [» Informationen auf der Website des HMSI](#)
- [» Übersicht des RKI zu aktuellen Risikogebieten](#)
- [» Informationen der Bundeszentrale für gesundheitliche Aufklärung \(BZgA\)](#)

Downloads:

 [Bulletin Coronavirus 14. Januar 2021 \(PDF / 743 KB\)](#)

Links:

- [» Bulletin-Archiv](#)
- [» Ausführliche Informationen auf der Website des HMSI](#)
- [» Informationen der Bundeszentrale für gesundheitliche Aufklärung \(BZgA\)](#)



Suchbegriff eingeben



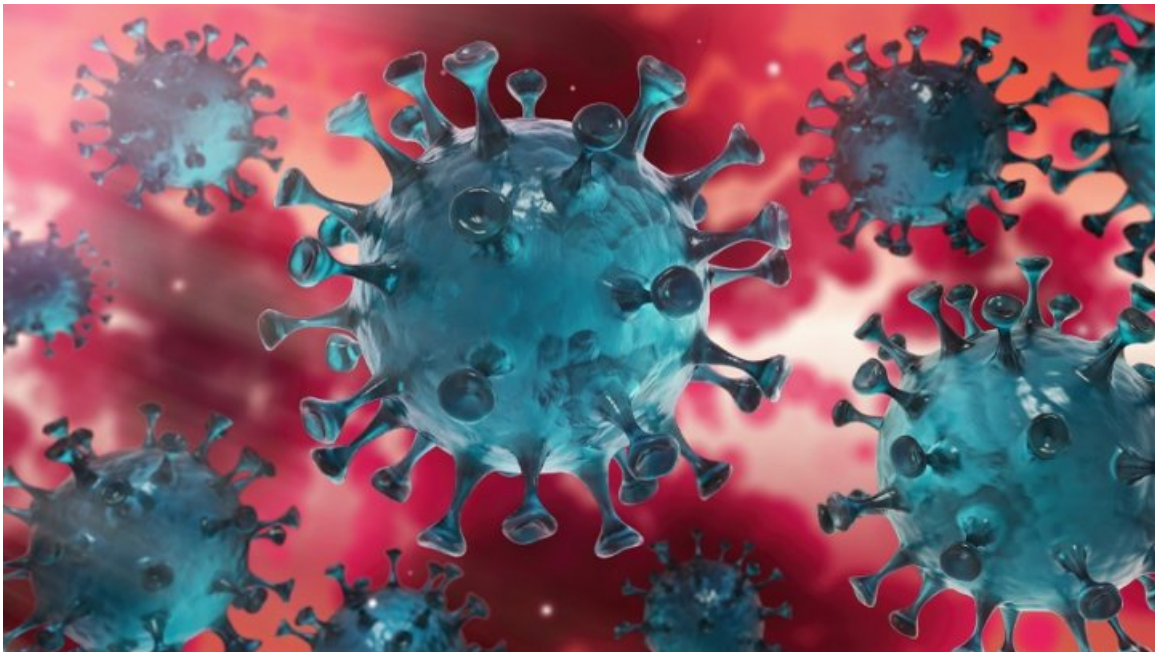
[Verwaltungsportal Hessen](#)

## SERVICE

### BULLETIN-ARCHIV

- [Bulletin-Archiv » März 2020](#)
- [Bulletin-Archiv » April 2020](#)
- [Bulletin-Archiv » Mai 2020](#)
- [Bulletin-Archiv » Juni 2020](#)
- [Bulletin-Archiv » Juli 2020](#)
- [Bulletin-Archiv » August 2020](#)
- [Bulletin-Archiv » September 2020](#)
- [Bulletin-Archiv » Oktober 2020](#)
- [Bulletin-Archiv » November 2020](#)
- [Bulletin-Archiv » Dezember 2020](#)
- [Bulletin-Archiv » Januar 2021](#)

### BEKÄMPFUNG DES CORONA-VIRUS



Hier finden Sie die zentralen Informationen und neuesten Meldungen der Hessischen Landesregierung zur Bekämpfung des Coronavirus.

[» Informationen für Bürger](#)

[» Informationen für Unternehmen](#)

KONTAKT

DATENSCHUTZ

IMPRESSUM

BILDNACHWEISE

INHALTSÜBERSICHT