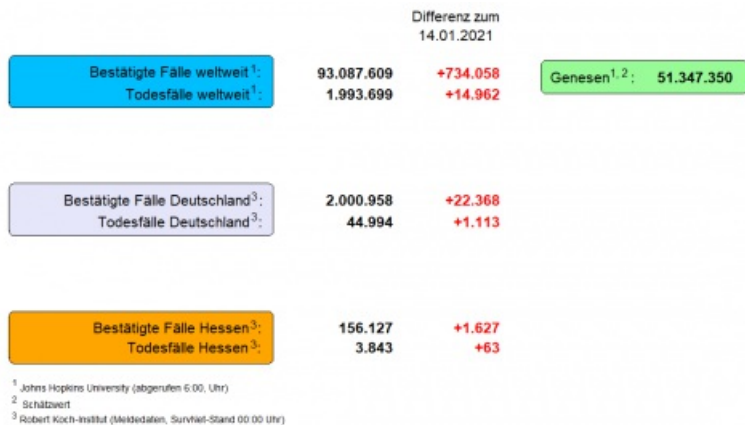




## Tägliche Übersicht der bestätigten SARS-CoV-2-Fälle



1 John Hopkins University (abgerufen 06:00 Uhr) 2 Schätzwert 3 Robert Koch-Institut (Meldedaten, SurvNet-Stand 00:00 Uhr).

© HLPUG

### Fallzahlen COVID-19 in Hessen (SurvNet Stand 15. Januar 2021, 00:00 Uhr)

† Berechnet als Anzahl Fälle per 100.000 Bevölkerung.

\*Fälle wurden korrigiert, da es sich um Zweitnachweise von bereits bekannt positiven Personen handelt

Kreis/Stadt	Aktuell		Kumulativ		7-Tage	
	Fälle	Todesfälle	Fälle	Todesfälle	Fälle	Inzidenz†
LK Bergstraße	115	3	5.582	152	428	158,3
LK Darmstadt-Dieburg	98	1	6.310	146	301	101
LK Fulda	131	3	6.045	130	700	313,9
LK Gießen	88	5	7.525	196	478	176,6
LK Groß-Gerau	45	2	7.769	153	377	136,6
LK Hersfeld-Rotenburg	47	1	2.600	55	157	130,1
LK Hochtaunuskreis	49	0	4.420	115	226	95,3
LK Kassel	48	1	4.243	112	294	124,2
LK Lahn-Dill-Kreis	63	1	5.405	95	304	120
LK Limburg-Weilburg	35	2	4.859	118	344	199,8
LK Main-Kinzig-Kreis	132	3	12.393	307	568	134,9

LK Main-Taunus-Kreis	52	5	5.045	117	248	103,9
LK Marburg-Biedenkopf	24	2	5.820	150	280	113,6
LK Odenwaldkreis	41	2	2.650	137	152	157,3
LK Offenbach	72	3	10.425	280	633	177,8
LK Rheingau-Taunus-Kreis	36	2	4.340	114	189	100,9
LK Schwalm-Eder-Kreis	37	1	3.659	144	186	103,5
LK Vogelsbergkreis	34	1	2.075	72	185	175,1
LK Waldeck-Frankenberg	19	1	3.369	64	243	155,4
LK Werra-Meißner-Kreis	28	1	1.593	70	148	147,5
LK Wetteraukreis	123	6	6.983	263	332	107,5
SK Darmstadt	49	3	3.279	87	161	100,7
SK Frankfurt am Main	149	9	22.920	426	880	115,2
SK Kassel	21	1	4.407	102	227	112,5
SK Offenbach	47	2	4.904	101	219	167,7
SK Wiesbaden	44	2	7.507	137	324	116,3
gesamt	1.627	63	156.127	3.843	8.584	136,5

Aufgrund von Meldeverzögerungen kann es bei den hier dargestellten Infektionszahlen zu Abweichungen im Vergleich zu den von der jeweiligen Gebietskörperschaft veröffentlichten Zahlen kommen.

Durch die tägliche und damit sehr zeitnahe Veröffentlichung der aktuellen Fallzahlen ist nicht auszuschließen, dass Zahlen im Zuge der Qualitätskontrolle nachträglich wieder nach unten korrigiert werden müssen. Die Inzidenz beschreibt die in einem bestimmten Zeitraum neu aufgetretene Anzahl an Krankheitsfällen in einer definierten Population. Sie wird meist pro 100.000 Einwohner angegeben.

Die kumulierte Inzidenz umfasst alle bisher gemeldeten bestätigten Fälle in Hessen pro 100.000 Einwohner und die 7-Tage-Inzidenz beschreibt alle bestätigten Fälle der vorangegangenen sieben Tage in Hessen pro 100.000 Einwohner. Für die Berechnung der Inzidenzen werden die Bevölkerungszahlen des Hessischen Statistischen Landesamtes in Wiesbaden (Stand: 31.03.2020) zugrunde gelegt. Bei den Inzidenzberechnungen kann es zu Abweichungen kommen, da das RKI geringfügig abweichende Bevölkerungszahlen zugrunde legt.

Links zu den Websites von HMSI, RKI und BzgA

- [» Informationen auf der Website des HMSI](#)
- [» Übersicht des RKI zu aktuellen Risikogebieten](#)
- [» Informationen der Bundeszentrale für gesundheitliche Aufklärung \(BZgA\)](#)

Downloads:

 [Bulletin Coronavirus 15. Januar 2021 \(PDF / 728 KB\)](#)

Links:

- [» Bulletin-Archiv](#)
- [» Ausführliche Informationen auf der Website des HMSI](#)
- [» Informationen der Bundeszentrale für gesundheitliche Aufklärung \(BZgA\)](#)



Suchbegriff eingeben



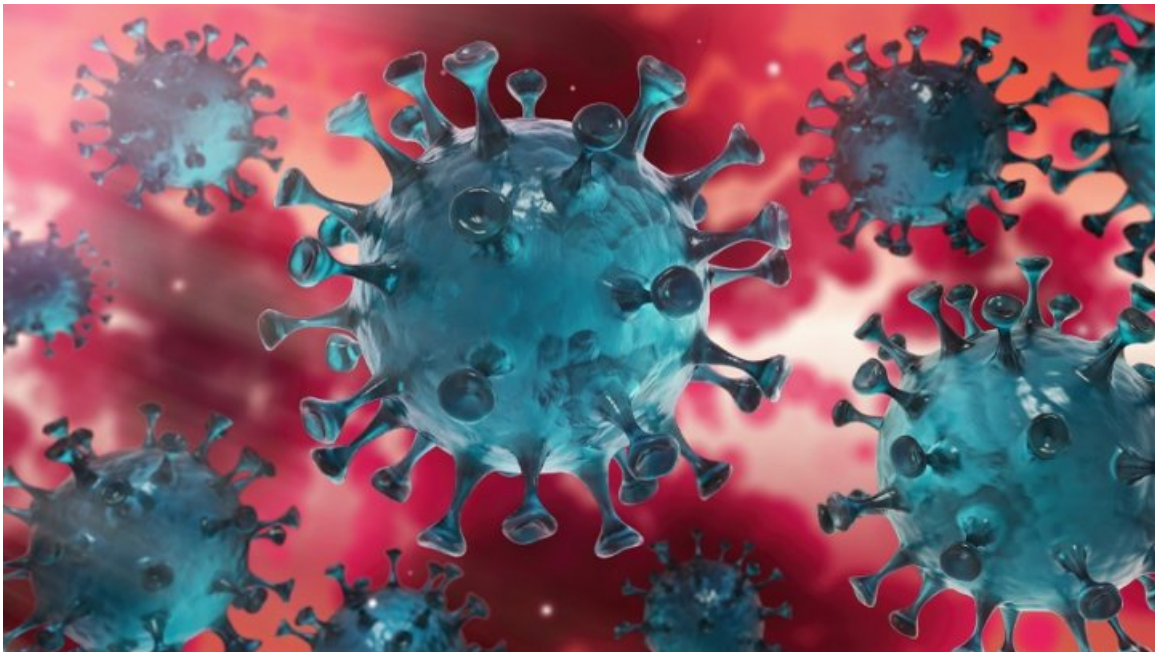
[Verwaltungsportal Hessen](#)

## SERVICE

### BULLETIN-ARCHIV

- [Bulletin-Archiv » März 2020](#)
- [Bulletin-Archiv » April 2020](#)
- [Bulletin-Archiv » Mai 2020](#)
- [Bulletin-Archiv » Juni 2020](#)
- [Bulletin-Archiv » Juli 2020](#)
- [Bulletin-Archiv » August 2020](#)
- [Bulletin-Archiv » September 2020](#)
- [Bulletin-Archiv » Oktober 2020](#)
- [Bulletin-Archiv » November 2020](#)
- [Bulletin-Archiv » Dezember 2020](#)
- [Bulletin-Archiv » Januar 2021](#)

### BEKÄMPFUNG DES CORONA-VIRUS



Hier finden Sie die zentralen Informationen und neuesten Meldungen der Hessischen Landesregierung zur Bekämpfung des Coronavirus.

[» Informationen für Bürger](#)

[» Informationen für Unternehmen](#)

KONTAKT

DATENSCHUTZ

IMPRESSUM

BILDNACHWEISE

INHALTSÜBERSICHT