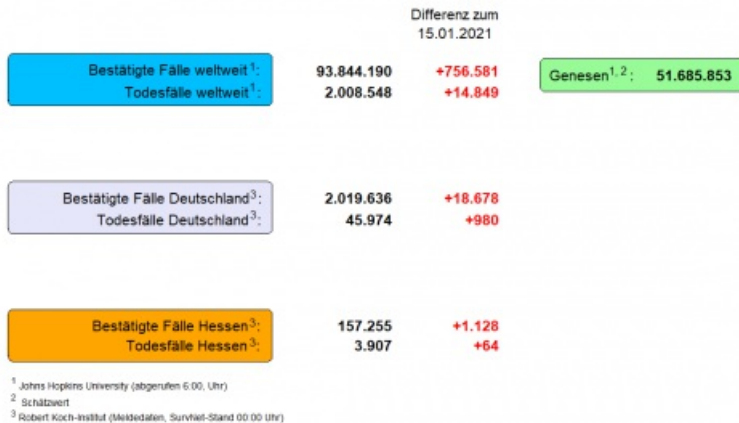




Tägliche Übersicht der bestätigten SARS-CoV-2-Fälle



1 John Hopkins University (abgerufen 06:00 Uhr) 2 Schätzwert 3 Robert Koch-Institut (Meldedaten, SurvNet-Stand 00:00 Uhr).

© HLPUG

Fallzahlen COVID-19 in Hessen (SurvNet Stand 16. Januar 2021, 00:00 Uhr)

Kreis/Stadt	Aktuell		Kumulativ		7-Tage	
	Fälle	Todesfälle	Fälle	Todesfälle	Fälle	Inzidenz†
LK Bergstraße	62	3	5.644	155	408	150,9
LK Darmstadt-Dieburg	44	3	6.354	149	277	92,9
LK Fulda	113	4	6.158	134	685	307,2
LK Gießen	0	0	7.525	196	396	146,3
LK Groß-Gerau	70	2	7.839	155	371	134,4
LK Hersfeld-Rotenburg	51	15	2.651	70	198	164,1
LK Hochtaunuskreis	36	1	4.456	116	233	98,3
LK Kassel	44	1	4.287	113	268	113,2
LK Lahn-Dill-Kreis	61	1	5.466	96	286	112,9
LK Limburg-Weilburg	42	6	4.901	124	357	207,3
LK Main-Kinzig-Kreis	83	2	12.476	309	611	145,1
LK Main-Taunus-Kreis	33	1	5.078	118	238	99,7

LK Marburg-Biedenkopf	30	3	5.850	153	263	106,7
LK Odenwaldkreis	23	1	2.673	138	143	148
LK Offenbach	84	0	10.509	280	609	171,1
LK Rheingau-Taunus-Kreis	25	1	4.365	115	164	87,6
LK Schwalm-Eder-Kreis	32	1	3.691	145	181	100,7
LK Vogelsbergkreis	31	2	2.106	74	177	167,6
LK Waldeck-Frankenberg	39	3	3.408	67	232	148,4
LK Werra-Meißner-Kreis	11	4	1.604	74	139	138,5
LK Wetteraukreis	41	3	7.024	266	292	94,5
SK Darmstadt	38	1	3.317	88	160	100,1
SK Frankfurt am Main	0	0	22.920	426	715	93,6
SK Kassel	26	2	4.433	104	198	98,1
SK Offenbach	70	1	4.974	102	231	176,9
SK Wiesbaden	39	3	7.546	140	274	98,4
gesamt	1.128	64	157.255	3.907	8.106	128,9

† Berechnet als Anzahl Fälle per 100.000 Bevölkerung.

Aufgrund von Meldeverzögerungen kann es bei den hier dargestellten Infektionszahlen zu Abweichungen im Vergleich zu den von der jeweiligen Gebietskörperschaft veröffentlichten Zahlen kommen.

Durch die tägliche und damit sehr zeitnahe Veröffentlichung der aktuellen Fallzahlen ist nicht auszuschließen, dass Zahlen im Zuge der Qualitätskontrolle nachträglich wieder nach unten korrigiert werden müssen. Die Inzidenz beschreibt die in einem bestimmten Zeitraum neu aufgetretene Anzahl an Krankheitsfällen in einer definierten Population. Sie wird meist pro 100.000 Einwohner angegeben.

Die kumulierte Inzidenz umfasst alle bisher gemeldeten bestätigten Fälle in Hessen pro 100.000 Einwohner und die 7-Tage-Inzidenz beschreibt alle bestätigten Fälle der vorangegangenen sieben Tage in Hessen pro 100.000 Einwohner. Für die Berechnung der Inzidenzen werden die Bevölkerungszahlen des Hessischen Statistischen Landesamtes in Wiesbaden (Stand: 31.03.2020) zugrunde gelegt. Bei den Inzidenzberechnungen kann es zu Abweichungen kommen, da das RKI geringfügig abweichende Bevölkerungszahlen zugrunde legt.

Links zu den Websites von HMSI, RKI und BzgA

- [» Informationen auf der Website des HMSI](#)
- [» Übersicht des RKI zu aktuellen Risikogebieten](#)
- [» Informationen der Bundeszentrale für gesundheitliche Aufklärung \(BZgA\)](#)

Downloads:

 [Bulletin Coronavirus 16. Januar 2021 \(PDF / 736 KB\)](#)

Links:

- [» Bulletin-Archiv](#)
- [» Ausführliche Informationen auf der Website des HMSI](#)
- [» Informationen der Bundeszentrale für gesundheitliche Aufklärung \(BZgA\)](#)

Suchbegriff eingeben



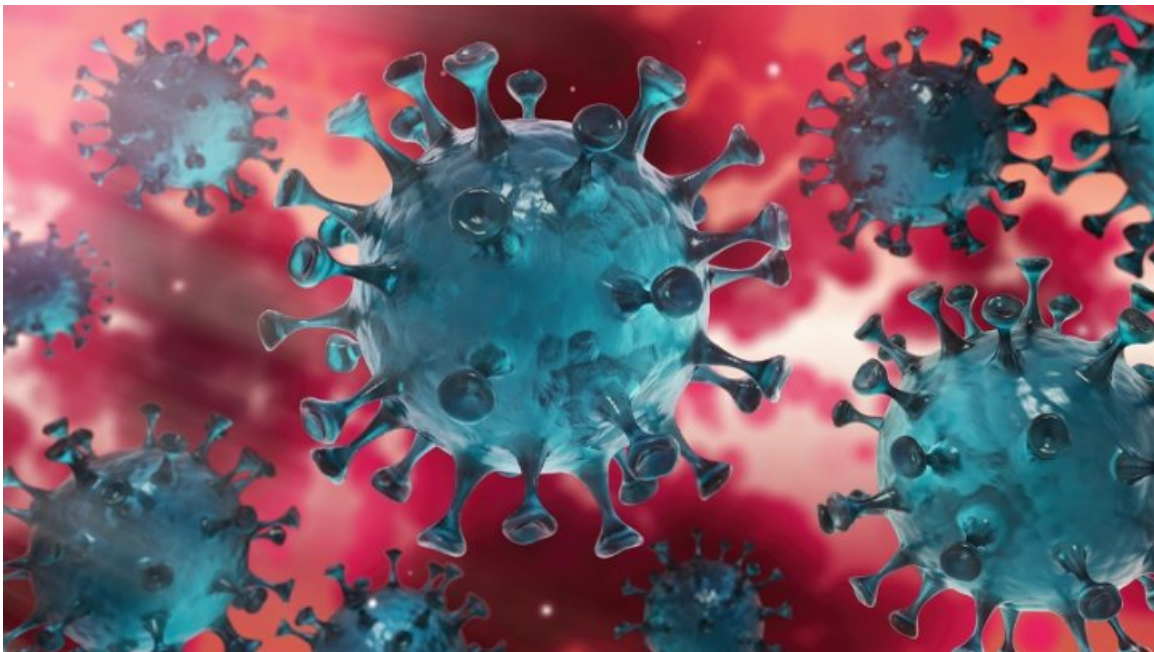
[Verwaltungsportal Hessen](#)

SERVICE

📄 BULLETIN-ARCHIV

- [Bulletin-Archiv » März 2020](#)
- [Bulletin-Archiv » April 2020](#)
- [Bulletin-Archiv » Mai 2020](#)
- [Bulletin-Archiv » Juni 2020](#)
- [Bulletin-Archiv » Juli 2020](#)
- [Bulletin-Archiv » August 2020](#)
- [Bulletin-Archiv » September 2020](#)
- [Bulletin-Archiv » Oktober 2020](#)
- [Bulletin-Archiv » November 2020](#)
- [Bulletin-Archiv » Dezember 2020](#)
- [Bulletin-Archiv » Januar 2021](#)

📄 BEKÄMPFUNG DES CORONA-VIRUS



Hier finden Sie die zentralen Informationen und neuesten Meldungen der Hessischen Landesregierung zur Bekämpfung des Coronavirus.

[» Informationen für Bürger](#)

[» Informationen für Unternehmen](#)

KONTAKT

DATENSCHUTZ

IMPRESSUM

BILDNACHWEISE

INHALTSÜBERSICHT