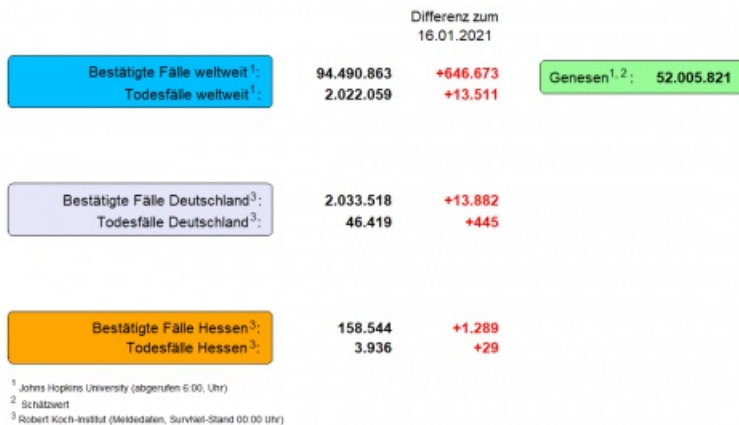




## Tägliche Übersicht der bestätigten SARS-CoV-2-Fälle



1 John Hopkins University (abgerufen 06:00 Uhr) 2 Schätzwert 3 Robert Koch-Institut (Meldedaten, SurvNet-Stand 00:00 Uhr).

© HLPUG

### Fallzahlen COVID-19 in Hessen (SurvNet Stand 17. Januar 2021, 00:00 Uhr)

Kreis/Stadt	Aktuell		Kumulativ		7-Tage	
	Fälle	Todesfälle	Fälle	Todesfälle	Fälle	Inzidenz†
LK Bergstraße	46	3	5.690	158	403	149,1
LK Darmstadt-Dieburg	9	0	6.363	149	229	76,8
LK Fulda	86	0	6.244	134	614	275,3
LK Gießen	122	0	7.647	196	422	155,9
LK Groß-Gerau	43	0	7.882	155	358	129,7
LK Hersfeld-Rotenburg	0	8	2.651	78	201	166,6
LK Hochtaunuskreis	20	0	4.476	116	217	91,5
LK Kassel	33	1	4.320	114	254	107,3
LK Lahn-Dill-Kreis	53	0	5.519	96	327	129
LK Limburg-Weilburg	38	0	4.939	124	289	167,9
LK Main-Kinzig-Kreis	86	1	12.562	310	645	153,2
LK Main-Taunus-Kreis	17	0	5.095	118	255	106,8

LK Marburg-Biedenkopf	51	1	5.901	154	277	112,4
LK Odenwaldkreis	21	0	2.694	138	138	142,8
LK Offenbach	127	4	10.636	284	674	189,3
LK Rheingau-Taunus-Kreis	31	0	4.396	115	170	90,8
LK Schwalm-Eder-Kreis	34	0	3.725	145	192	106,8
LK Vogelsbergkreis	24	0	2.130	74	176	166,6
LK Waldeck-Frankenberg	20	0	3.428	67	238	152,2
LK Werra-Meißner-Kreis	23	2	1.627	76	133	132,5
LK Wetteraukreis	-1	0	7.023	266	263	85,2
SK Darmstadt	5	0	3.322	88	145	90,7
SK Frankfurt am Main	315	8	23.235	434	884	115,7
SK Kassel	15	1	4.448	105	158	78,3
SK Offenbach	38	0	5.012	102	246	188,4
SK Wiesbaden	33	0	7.579	140	256	91,9
gesamt	1.289	29	158.544	3.936	8.164	129,8

† Berechnet als Anzahl Fälle per 100.000 Bevölkerung.

Aufgrund von Meldeverzögerungen kann es bei den hier dargestellten Infektionszahlen zu Abweichungen im Vergleich zu den von der jeweiligen Gebietskörperschaft veröffentlichten Zahlen kommen.

Durch die tägliche und damit sehr zeitnahe Veröffentlichung der aktuellen Fallzahlen ist nicht auszuschließen, dass Zahlen im Zuge der Qualitätskontrolle nachträglich wieder nach unten korrigiert werden müssen. Die Inzidenz beschreibt die in einem bestimmten Zeitraum neu aufgetretene Anzahl an Krankheitsfällen in einer definierten Population. Sie wird meist pro 100.000 Einwohner angegeben.

Die kumulierte Inzidenz umfasst alle bisher gemeldeten bestätigten Fälle in Hessen pro 100.000 Einwohner und die 7-Tage-Inzidenz beschreibt alle bestätigten Fälle der vorangegangenen sieben Tage in Hessen pro 100.000 Einwohner. Für die Berechnung der Inzidenzen werden die Bevölkerungszahlen des Hessischen Statistischen Landesamtes in Wiesbaden (Stand: 31.03.2020) zugrunde gelegt. Bei den Inzidenzberechnungen kann es zu Abweichungen kommen, da das RKI geringfügig abweichende Bevölkerungszahlen zugrunde legt.

Links zu den Websites von HMSI, RKI und BzgA

- [» Informationen auf der Website des HMSI](#)
- [» Übersicht des RKI zu aktuellen Risikogebieten](#)
- [» Informationen der Bundeszentrale für gesundheitliche Aufklärung \(BZgA\)](#)

Downloads:

 [Bulletin Coronavirus 17. Januar 2021 \(PDF / 741 KB\)](#)

Links:

- [» Bulletin-Archiv](#)
- [» Ausführliche Informationen auf der Website des HMSI](#)
- [» Informationen der Bundeszentrale für gesundheitliche Aufklärung \(BZgA\)](#)

Suchbegriff eingeben



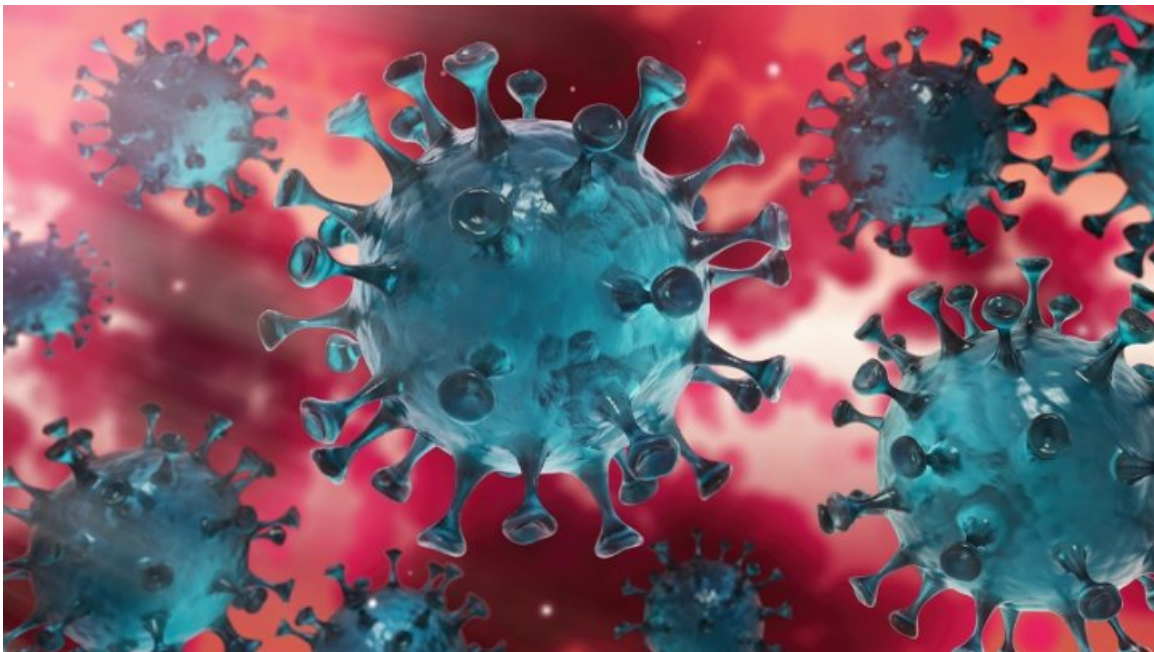
[Verwaltungsportal Hessen](#)

## SERVICE

### 📄 BULLETIN-ARCHIV

- [Bulletin-Archiv » März 2020](#)
- [Bulletin-Archiv » April 2020](#)
- [Bulletin-Archiv » Mai 2020](#)
- [Bulletin-Archiv » Juni 2020](#)
- [Bulletin-Archiv » Juli 2020](#)
- [Bulletin-Archiv » August 2020](#)
- [Bulletin-Archiv » September 2020](#)
- [Bulletin-Archiv » Oktober 2020](#)
- [Bulletin-Archiv » November 2020](#)
- [Bulletin-Archiv » Dezember 2020](#)
- [Bulletin-Archiv » Januar 2021](#)

### 📄 BEKÄMPFUNG DES CORONA-VIRUS



Hier finden Sie die zentralen Informationen und neuesten Meldungen der Hessischen Landesregierung zur Bekämpfung des Coronavirus.

[» Informationen für Bürger](#)

[» Informationen für Unternehmen](#)

KONTAKT

DATENSCHUTZ

IMPRESSUM

BILDNACHWEISE

INHALTSÜBERSICHT