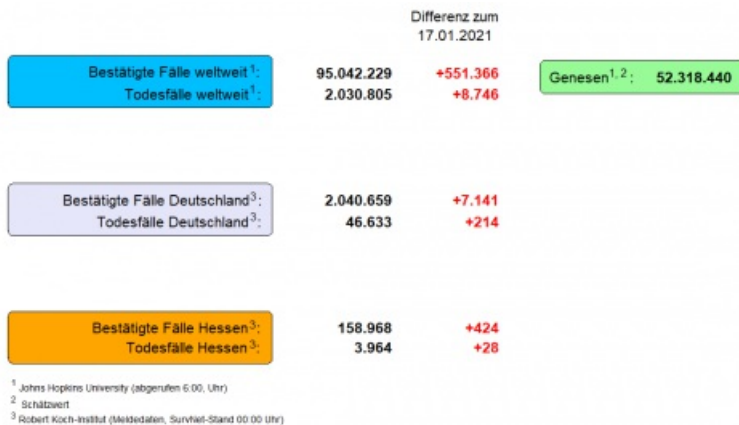




Tägliche Übersicht der bestätigten SARS-CoV-2-Fälle



1 John Hopkins University (abgerufen 06:00 Uhr) 2 Schätzwert 3 Robert Koch-Institut (Meldedaten, SurvNet-Stand 00:00 Uhr).

© HLPUG

Fallzahlen COVID-19 in Hessen (SurvNet Stand 18. Januar 2021, 00:00 Uhr)

† Berechnet als Anzahl Fälle per 100.000 Bevölkerung.

Kreis/Stadt	Aktuell		Kumulativ		7-Tage	
	Fälle	Todesfälle	Fälle	Todesfälle	Fälle	Inzidenz†
LK Bergstraße	21	2	5.711	160	374	138,3
LK Darmstadt-Dieburg	65	0	6.428	149	288	96,6
LK Fulda	56	0	6.300	134	606	271,8
LK Gießen	6	10	7.653	206	421	155,5
LK Groß-Gerau	4	0	7.886	155	350	126,8
LK Hersfeld-Rotenburg	22	2	2.673	80	221	183,2
LK Hochtaunuskreis	14	0	4.490	116	214	90,2
LK Kassel	36	1	4.356	115	274	115,8
LK Lahn-Dill-Kreis	2	0	5.521	96	329	129,8
LK Limburg-Weilburg	4	1	4.943	125	279	162
LK Main-Kinzig-Kreis	0	0	12.562	310	645	153,2
LK Main-Taunus-Kreis	0	0	5.095	118	255	106,8

LK Marburg-Biedenkopf	0	2	5.901	156	267	108,3
LK Odenwaldkreis	4	0	2.698	138	135	139,7
LK Offenbach	18	7	10.654	291	663	186,3
LK Rheingau-Taunus-Kreis	0	0	4.396	115	167	89,2
LK Schwalm-Eder-Kreis	6	0	3.731	145	171	95,2
LK Vogelsbergkreis	6	0	2.136	74	177	167,6
LK Waldeck-Frankenberg	15	1	3.443	68	230	147,1
LK Werra-Meißner-Kreis	13	0	1.640	76	127	126,5
LK Wetteraukreis	0	0	7.023	266	250	80,9
SK Darmstadt	25	0	3.347	88	165	103,2
SK Frankfurt am Main	52	1	23.287	435	859	112,4
SK Kassel	18	0	4.466	105	146	72,4
SK Offenbach	7	1	5.019	103	246	188,4
SK Wiesbaden	30	0	7.609	140	271	97,3
gesamt	424	28	158.968	3.964	8.130	129,2

Aufgrund von Meldeverzögerungen kann es bei den hier dargestellten Infektionszahlen zu Abweichungen im Vergleich zu den von der jeweiligen Gebietskörperschaft veröffentlichten Zahlen kommen. Durch die tägliche und damit sehr zeitnahe Veröffentlichung der aktuellen Fallzahlen ist nicht auszuschließen, dass Zahlen im Zuge der Qualitätskontrolle nachträglich wieder nach unten korrigiert werden müssen. Die Inzidenz beschreibt die in einem bestimmten Zeitraum neu aufgetretene Anzahl an Krankheitsfällen in einer definierten Population. Sie wird meist pro 100.000 Einwohner angegeben.

Die kumulierte Inzidenz umfasst alle bisher gemeldeten bestätigten Fälle in Hessen pro 100.000 Einwohner und die 7-Tage-Inzidenz beschreibt alle bestätigten Fälle der vorangegangenen sieben Tage in Hessen pro 100.000 Einwohner. Für die Berechnung der Inzidenzen werden die Bevölkerungszahlen des Hessischen Statistischen Landesamtes in Wiesbaden (Stand: 31.03.2020) zugrunde gelegt. Bei den Inzidenzberechnungen kann es zu Abweichungen kommen, da das RKI geringfügig abweichende Bevölkerungszahlen zugrunde legt.

Links zu den Websites von HMSI, RKI und BzgA

- [» Informationen auf der Website des HMSI](#)
- [» Übersicht des RKI zu aktuellen Risikogebieten](#)
- [» Informationen der Bundeszentrale für gesundheitliche Aufklärung \(BZgA\)](#)

Downloads:

 [Bulletin Coronavirus 18. Januar 2021 \(PDF / 967 KB\)](#)

Links:

- [» Bulletin-Archiv](#)
- [» Ausführliche Informationen auf der Website des HMSI](#)
- [» Informationen der Bundeszentrale für gesundheitliche Aufklärung \(BZgA\)](#)



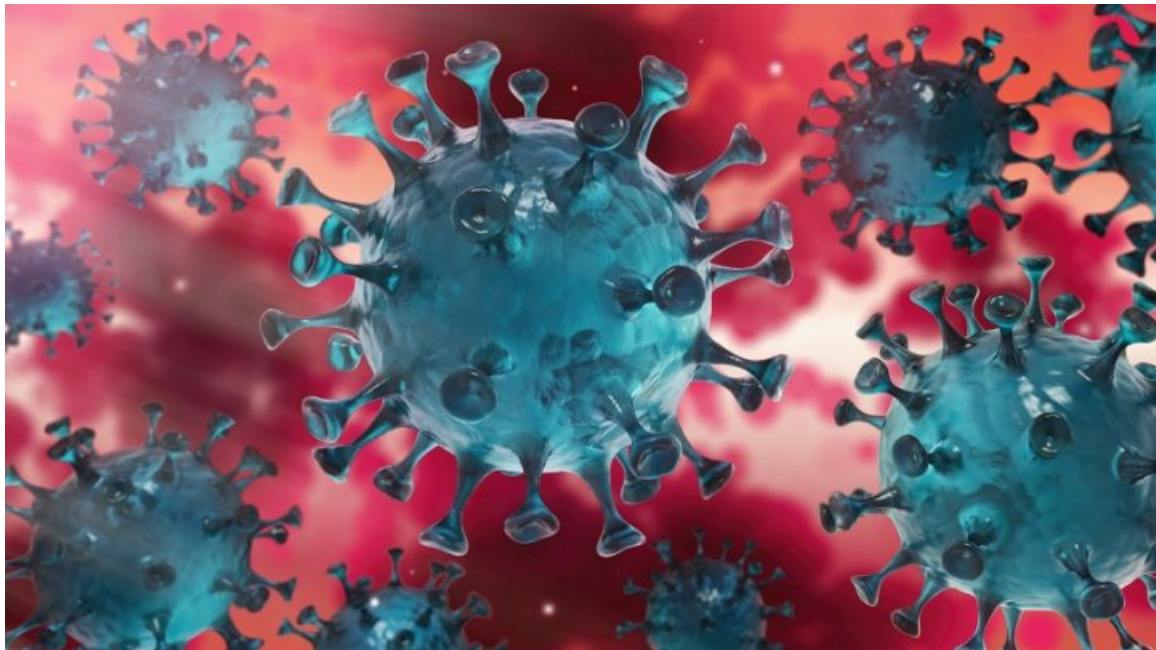


SERVICE

 BULLETIN-ARCHIV

- [Bulletin-Archiv » März 2020](#)
- [Bulletin-Archiv » April 2020](#)
- [Bulletin-Archiv » Mai 2020](#)
- [Bulletin-Archiv » Juni 2020](#)
- [Bulletin-Archiv » Juli 2020](#)
- [Bulletin-Archiv » August 2020](#)
- [Bulletin-Archiv » September 2020](#)
- [Bulletin-Archiv » Oktober 2020](#)
- [Bulletin-Archiv » November 2020](#)
- [Bulletin-Archiv » Dezember 2020](#)
- [Bulletin-Archiv » Januar 2021](#)

 BEKÄMPFUNG DES CORONA-VIRUS



Hier finden Sie die zentralen Informationen und neuesten Meldungen der Hessischen Landesregierung zur Bekämpfung des Coronavirus.

[» Informationen für Bürger](#)

[» Informationen für Unternehmen](#)

KONTAKT

DATENSCHUTZ

IMPRESSUM

BILDNACHWEISE

