



Tägliche Übersicht der bestätigten SARS-CoV-2-Fälle



1 John Hopkins University (abgerufen 06:00 Uhr) 2 Schätzwert 3 Robert Koch-Institut (Meldedaten, SurvNet-Stand 00:00 Uhr).

© HLPUG

Fallzahlen COVID-19 in Hessen (SurvNet Stand 19. Januar 2021, 00:00 Uhr)

† Berechnet als Anzahl Fälle per 100.000 Bevölkerung.

Kreis/Stadt	Aktuell		Kumulativ		7-Tage	
	Fälle	Todesfälle	Fälle	Todesfälle	Fälle	Inzidenz†
LK Bergstraße	10	5	5.721	165	367	135,7
LK Darmstadt-Dieburg	17	5	6.445	154	271	90,9
LK Fulda	5	11	6.305	145	576	258,3
LK Gießen	3	5	7.656	211	411	151,8
LK Groß-Gerau	17	4	7.903	159	320	115,9
LK Hersfeld-Rotenburg	21	4	2.694	84	205	169,9
LK Hochtaunuskreis	6	1	4.496	117	213	89,8
LK Kassel	-5	3	4.351	118	250	105,6
LK Lahn-Dill-Kreis	7	2	5.528	98	275	108,5
LK Limburg-Weilburg	3	11	4.946	136	269	156,2
LK Main-Kinzig-Kreis	48	5	12.610	315	601	142,7
LK Main-Taunus-Kreis	25	0	5.120	118	216	90,5

LK Marburg-Biedenkopf	3	3	5.904	159	254	103
LK Odenwaldkreis	3	7	2.701	145	130	134,5
LK Offenbach	43	9	10.697	300	658	184,8
LK Rheingau-Taunus-Kreis	2	0	4.398	115	165	88,1
LK Schwalm-Eder-Kreis	4	5	3.735	150	171	95,2
LK Vogelsbergkreis	0	4	2.136	78	167	158,1
LK Waldeck-Frankenberg	0	0	3.443	68	206	131,8
LK Werra-Meißner-Kreis	4	1	1.644	77	123	122,6
LK Wetteraukreis	193	15	7.216	281	422	136,6
SK Darmstadt	5	0	3.352	88	147	91,9
SK Frankfurt am Main	3	3	23.290	438	807	105,6
SK Kassel	2	1	4.468	106	137	67,9
SK Offenbach	13	1	5.032	104	236	180,7
SK Wiesbaden	9	3	7.618	143	258	92,6
gesamt	441	108	159.409	4.072	7.855	124,9

Aufgrund von Meldeverzögerungen kann es bei den hier dargestellten Infektionszahlen zu Abweichungen im Vergleich zu den von der jeweiligen Gebietskörperschaft veröffentlichten Zahlen kommen. Durch die tägliche und damit sehr zeitnahe Veröffentlichung der aktuellen Fallzahlen ist nicht auszuschließen, dass Zahlen im Zuge der Qualitätskontrolle nachträglich wieder nach unten korrigiert werden müssen. Die Inzidenz beschreibt die in einem bestimmten Zeitraum neu aufgetretene Anzahl an Krankheitsfällen in einer definierten Population. Sie wird meist pro 100.000 Einwohner angegeben.

Die kumulierte Inzidenz umfasst alle bisher gemeldeten bestätigten Fälle in Hessen pro 100.000 Einwohner und die 7-Tage-Inzidenz beschreibt alle bestätigten Fälle der vorangegangenen sieben Tage in Hessen pro 100.000 Einwohner. Für die Berechnung der Inzidenzen werden die Bevölkerungszahlen des Hessischen Statistischen Landesamtes in Wiesbaden (Stand: 31.03.2020) zugrunde gelegt. Bei den Inzidenzberechnungen kann es zu Abweichungen kommen, da das RKI geringfügig abweichende Bevölkerungszahlen zugrunde legt.

Links zu den Websites von HMSI, RKI und BzgA

- [» Informationen auf der Website des HMSI](#)
- [» Übersicht des RKI zu aktuellen Risikogebieten](#)
- [» Informationen der Bundeszentrale für gesundheitliche Aufklärung \(BZgA\)](#)

Downloads:

 [Bulletin Coronavirus 19. Januar 2021 \(PDF / 809 KB\)](#)

Links:

- [» Bulletin-Archiv](#)
- [» Ausführliche Informationen auf der Website des HMSI](#)
- [» Informationen der Bundeszentrale für gesundheitliche Aufklärung \(BZgA\)](#)



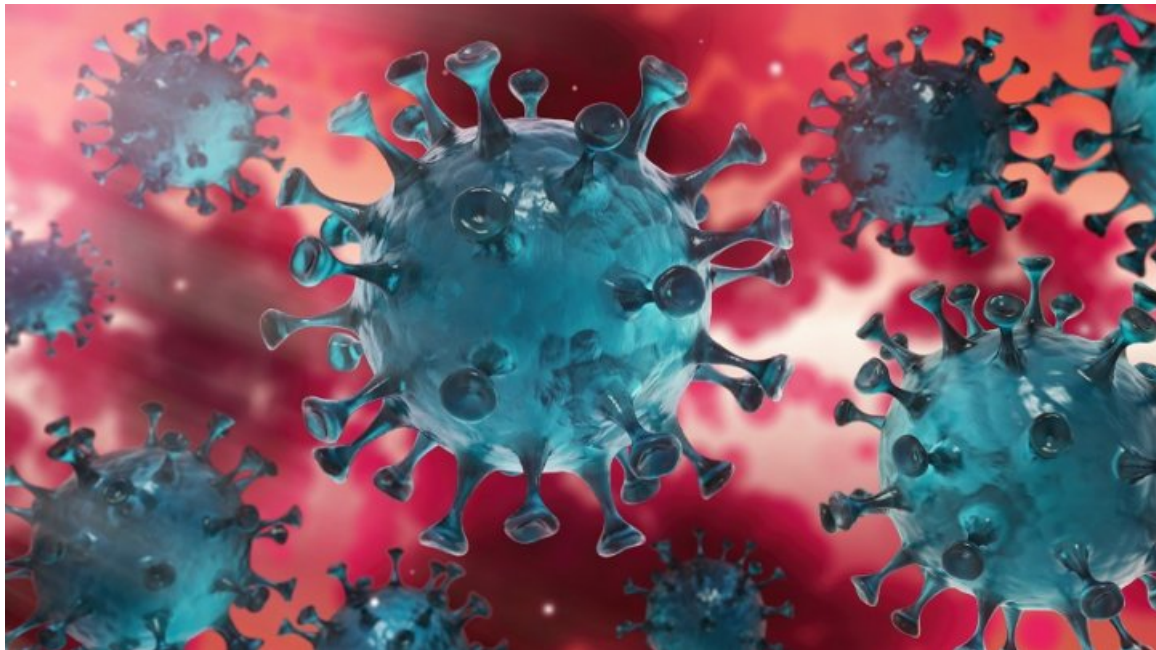


SERVICE

 BULLETIN-ARCHIV

- [Bulletin-Archiv » März 2020](#)
- [Bulletin-Archiv » April 2020](#)
- [Bulletin-Archiv » Mai 2020](#)
- [Bulletin-Archiv » Juni 2020](#)
- [Bulletin-Archiv » Juli 2020](#)
- [Bulletin-Archiv » August 2020](#)
- [Bulletin-Archiv » September 2020](#)
- [Bulletin-Archiv » Oktober 2020](#)
- [Bulletin-Archiv » November 2020](#)
- [Bulletin-Archiv » Dezember 2020](#)
- [Bulletin-Archiv » Januar 2021](#)

 BEKÄMPFUNG DES CORONA-VIRUS



Hier finden Sie die zentralen Informationen und neuesten Meldungen der Hessischen Landesregierung zur Bekämpfung des Coronavirus.

[» Informationen für Bürger](#)

[» Informationen für Unternehmen](#)

KONTAKT

DATENSCHUTZ

IMPRESSUM

BILDNACHWEISE

