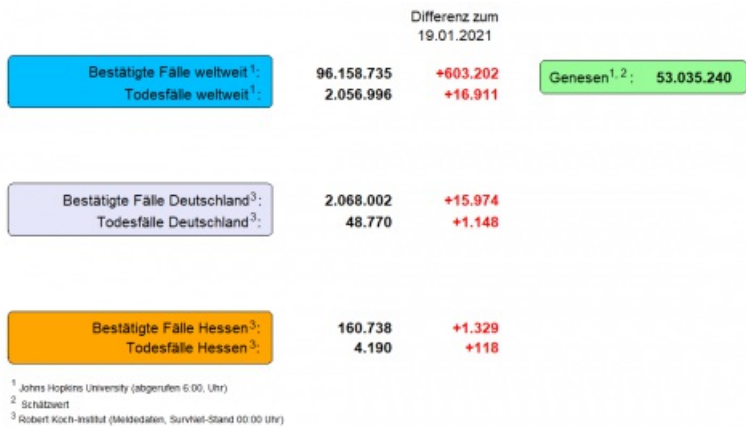




Tägliche Übersicht der bestätigten SARS-CoV-2-Fälle



1 John Hopkins University (abgerufen 06:00 Uhr) 2 Schätzwert 3 Robert Koch-Institut (Meldedaten, SurvNet-Stand 00:00 Uhr).

© HLPUG

Fallzahlen COVID-19 in Hessen (SurvNet Stand 20. Januar 2021, 00:00 Uhr)

† Berechnet als Anzahl Fälle per 100.000 Bevölkerung.

Kreis/Stadt	Aktuell		Kumulativ		7-Tage	
	Fälle	Todesfälle	Fälle	Todesfälle	Fälle	Inzidenz†
LK Bergstraße	39	9	5.760	174	374	138,3
LK Darmstadt-Dieburg	91	25	6.536	179	342	114,7
LK Fulda	113	0	6.418	145	574	257,4
LK Gießen	46	25	7.702	236	373	137,8
LK Groß-Gerau	73	4	7.976	163	346	125,3
LK Hersfeld-Rotenburg	34	0	2.728	84	215	178,2
LK Hochtaunuskreis	46	0	4.542	117	222	93,6
LK Kassel	57	2	4.408	120	266	112,4
LK Lahn-Dill-Kreis	63	0	5.591	98	266	105
LK Limburg-Weilburg	47	6	4.993	142	234	135,9
LK Main-Kinzig-Kreis	72	9	12.682	324	555	131,8
LK Main-Taunus-Kreis	43	1	5.163	119	188	78,7

LK Marburg-Biedenkopf	27	1	5.931	160	194	78,7
LK Odenwaldkreis	16	0	2.717	145	122	126,2
LK Offenbach	74	5	10.771	305	564	158,4
LK Rheingau-Taunus-Kreis	15	0	4.413	115	152	81,2
LK Schwalm-Eder-Kreis	35	1	3.770	151	167	92,9
LK Vogelsbergkreis	25	0	2.161	78	159	150,5
LK Waldeck-Frankenberg	22	4	3.465	72	164	104,9
LK Werra-Meißner-Kreis	18	1	1.662	78	125	124,6
LK Wetteraukreis	98	14	7.314	295	442	143,1
SK Darmstadt	34	1	3.386	89	167	104,4
SK Frankfurt am Main	130	7	23.420	445	788	103,1
SK Kassel	29	2	4.497	108	142	70,4
SK Offenbach	36	1	5.068	105	229	175,3
SK Wiesbaden	46	0	7.664	143	235	84,4
gesamt	1.329	118	160.738	4.190	7.605	120,9

Aufgrund von Meldeverzögerungen kann es bei den hier dargestellten Infektionszahlen zu Abweichungen im Vergleich zu den von der jeweiligen Gebietskörperschaft veröffentlichten Zahlen kommen. Durch die tägliche und damit sehr zeitnahe Veröffentlichung der aktuellen Fallzahlen ist nicht auszuschließen, dass Zahlen im Zuge der Qualitätskontrolle nachträglich wieder nach unten korrigiert werden müssen. Die Inzidenz beschreibt die in einem bestimmten Zeitraum neu aufgetretene Anzahl an Krankheitsfällen in einer definierten Population. Sie wird meist pro 100.000 Einwohner angegeben.

Die kumulierte Inzidenz umfasst alle bisher gemeldeten bestätigten Fälle in Hessen pro 100.000 Einwohner und die 7-Tage-Inzidenz beschreibt alle bestätigten Fälle der vorangegangenen sieben Tage in Hessen pro 100.000 Einwohner. Für die Berechnung der Inzidenzen werden die Bevölkerungszahlen des Hessischen Statistischen Landesamtes in Wiesbaden (Stand: 31.03.2020) zugrunde gelegt. Bei den Inzidenzberechnungen kann es zu Abweichungen kommen, da das RKI geringfügig abweichende Bevölkerungszahlen zugrunde legt.

Links zu den Websites von HMSI, RKI und BzgA

- [» Informationen auf der Website des HMSI](#)
- [» Übersicht des RKI zu aktuellen Risikogebieten](#)
- [» Informationen der Bundeszentrale für gesundheitliche Aufklärung \(BZgA\)](#)

Downloads:

 [Bulletin Coronavirus 20. Januar 2021 \(PDF / 1 MB\)](#)

Links:

- [» Bulletin-Archiv](#)
- [» Ausführliche Informationen auf der Website des HMSI](#)
- [» Informationen der Bundeszentrale für gesundheitliche Aufklärung \(BZgA\)](#)



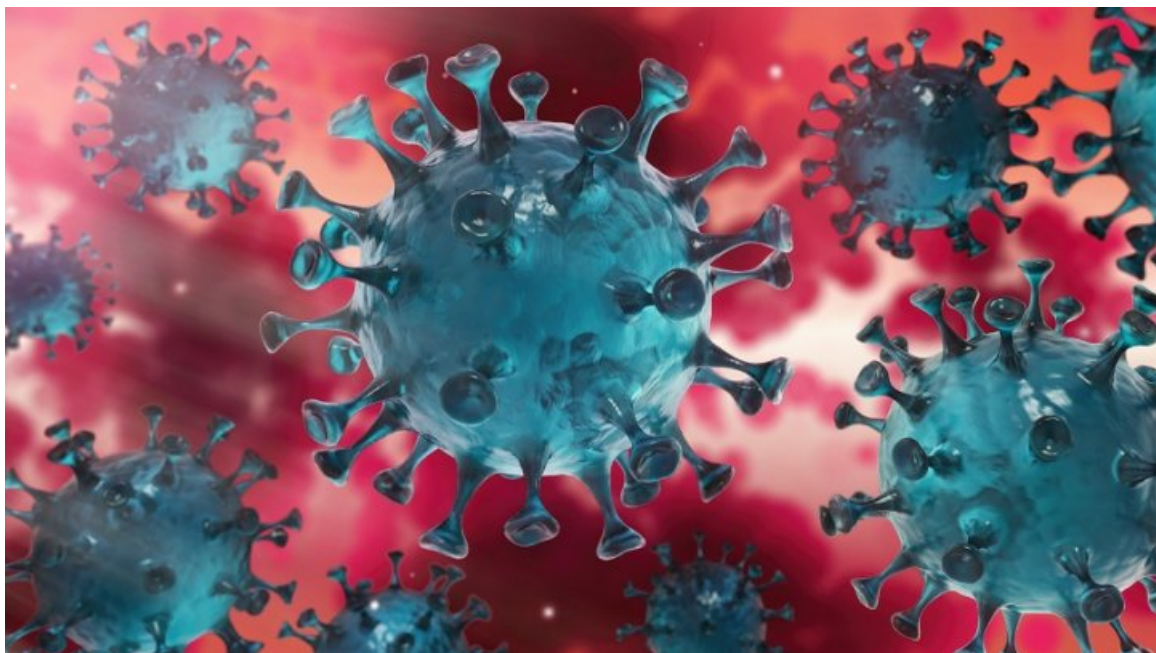


SERVICE

 BULLETIN-ARCHIV

- [Bulletin-Archiv » März 2020](#)
- [Bulletin-Archiv » April 2020](#)
- [Bulletin-Archiv » Mai 2020](#)
- [Bulletin-Archiv » Juni 2020](#)
- [Bulletin-Archiv » Juli 2020](#)
- [Bulletin-Archiv » August 2020](#)
- [Bulletin-Archiv » September 2020](#)
- [Bulletin-Archiv » Oktober 2020](#)
- [Bulletin-Archiv » November 2020](#)
- [Bulletin-Archiv » Dezember 2020](#)
- [Bulletin-Archiv » Januar 2021](#)

 BEKÄMPFUNG DES CORONA-VIRUS



Hier finden Sie die zentralen Informationen und neuesten Meldungen der Hessischen Landesregierung zur Bekämpfung des Coronavirus.

[» Informationen für Bürger](#)

[» Informationen für Unternehmen](#)

KONTAKT

DATENSCHUTZ

IMPRESSUM

BILDNACHWEISE

