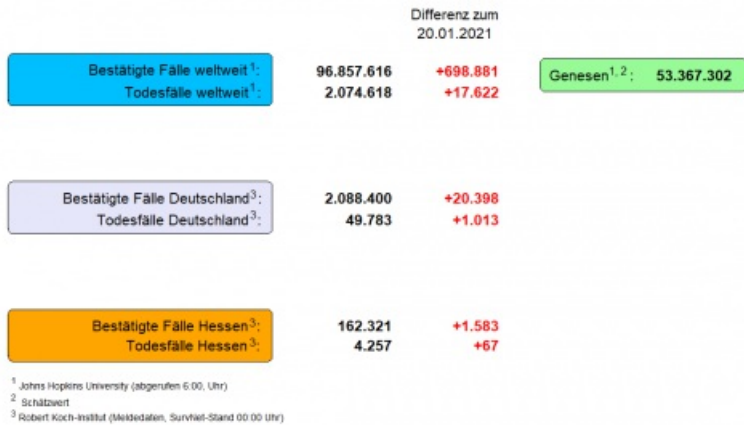




Tägliche Übersicht der bestätigten SARS-CoV-2-Fälle



1 John Hopkins University (abgerufen 06:00 Uhr) 2 Schätzwert 3 Robert Koch-Institut (Meldedaten, SurvNet-Stand 00:00 Uhr).

© HLPUG

Fallzahlen COVID-19 in Hessen (SurvNet Stand 21. Januar 2021, 00:00 Uhr)

Kreis/Stadt	Aktuell		Kumulativ		7-Tage	
	Fälle	Todes-fälle	Fälle	Todes-fälle	Fälle	Inzi-denz ¹
LK Bergstraße	112	7	5.872	181	397	146,8
LK Darmstadt-Dieburg	84	0	6.620	179	350	117,4
LK Fulda	169	13	6.587	158	627	281,2
LK Gießen	49	0	7.751	236	342	126,3
LK Groß-Gerau	63	1	8.039	164	316	114,5
LK Hersfeld-Rotenburg	38	4	2.766	88	213	176,5
LK Hochtaunuskreis	40	1	4.582	118	211	89
LK Kassel	72	1	4.480	121	274	115,8
LK Lahn-Dill-Kreis	74	1	5.665	99	315	124,3
LK Limburg-Weilburg	53	4	5.046	146	214	124,3
LK Main-Kinzig-Kreis	103	4	12.785	328	512	121,6
LK Main-Taunus-Kreis	49	3	5.212	122	216	90,5
LK Marburg-Biedenkopf	55	2	5.986	162	193	78,3

LK Odenwaldkreis	32	0	2.749	145	138	142,8
LK Offenbach	76	4	10.847	309	504	141,6
LK Rheingau-Taunus-Kreis	29	6	4.442	121	134	71,6
LK Schwalm-Eder-Kreis	46	0	3.816	151	193	107,4
LK Vogelsbergkreis	25	1	2.186	79	145	137,3
LK Waldeck-Frankenberg	91	0	3.556	72	206	131,8
LK Werra-Meißner-Kreis	38	2	1.700	80	130	129,5
LK Wetteraukreis	0	0	7.314	295	343	111,1
SK Darmstadt	39	4	3.425	93	155	96,9
SK Frankfurt am Main	154	6	23.574	451	799	104,6
SK Kassel	27	1	4.524	109	127	62,9
SK Offenbach	31	1	5.099	106	214	163,9
SK Wiesbaden	34	1	7.698	144	231	82,9
gesamt	1.583	67	162.321	4.257	7.499	119,2

¹ Berechnet als Anzahl Fälle per 100.000 Bevölkerung.

Aufgrund von Meldeverzögerungen kann es bei den hier dargestellten Infektionszahlen zu Abweichungen im Vergleich zu den von der jeweiligen Gebietskörperschaft veröffentlichten Zahlen kommen. Durch die tägliche und damit sehr zeitnahe Veröffentlichung der aktuellen Fallzahlen ist nicht auszuschließen, dass Zahlen im Zuge der Qualitätskontrolle nachträglich wieder nach unten korrigiert werden müssen. Die Inzidenz beschreibt die in einem bestimmten Zeitraum neu aufgetretene Anzahl an Krankheitsfällen in einer definierten Population. Sie wird meist pro 100.000 Einwohner angegeben.

Die kumulierte Inzidenz umfasst alle bisher gemeldeten bestätigten Fälle in Hessen pro 100.000 Einwohner und die 7-Tage-Inzidenz beschreibt alle bestätigten Fälle der vorangegangenen sieben Tage in Hessen pro 100.000 Einwohner. Für die Berechnung der Inzidenzen werden die Bevölkerungszahlen des Hessischen Statistischen Landesamtes in Wiesbaden (Stand: 31.03.2020) zugrunde gelegt. Bei den Inzidenzberechnungen kann es zu Abweichungen kommen, da das RKI geringfügig abweichende Bevölkerungszahlen zugrunde legt.

Links zu den Websites von HMSI, RKI und BzgA

- [» Informationen auf der Website des HMSI](#)
- [» Übersicht des RKI zu aktuellen Risikogebieten](#)
- [» Informationen der Bundeszentrale für gesundheitliche Aufklärung \(BZgA\)](#)

Downloads:

 [Bulletin Coronavirus 21. Januar 2021 \(PDF / 808 KB\)](#)

Links:

- [» Bulletin-Archiv](#)
- [» Ausführliche Informationen auf der Website des HMSI](#)
- [» Informationen der Bundeszentrale für gesundheitliche Aufklärung \(BZgA\)](#)



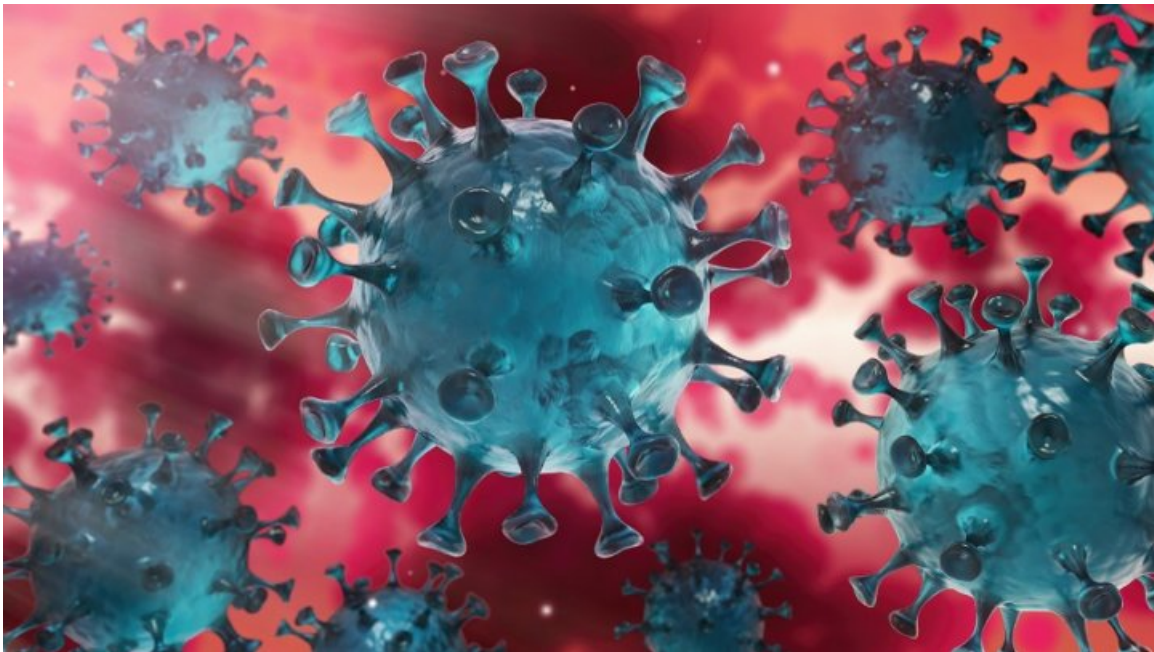


SERVICE

BULLETIN-ARCHIV

- [Bulletin-Archiv » März 2020](#)
- [Bulletin-Archiv » April 2020](#)
- [Bulletin-Archiv » Mai 2020](#)
- [Bulletin-Archiv » Juni 2020](#)
- [Bulletin-Archiv » Juli 2020](#)
- [Bulletin-Archiv » August 2020](#)
- [Bulletin-Archiv » September 2020](#)
- [Bulletin-Archiv » Oktober 2020](#)
- [Bulletin-Archiv » November 2020](#)
- [Bulletin-Archiv » Dezember 2020](#)
- [Bulletin-Archiv » Januar 2021](#)

BEKÄMPFUNG DES CORONA-VIRUS



Hier finden Sie die zentralen Informationen und neuesten Meldungen der Hessischen Landesregierung zur Bekämpfung des Coronavirus.

[» Informationen für Bürger](#)

[» Informationen für Unternehmen](#)

KONTAKT

DATENSCHUTZ

IMPRESSUM

BILDNACHWEISE

