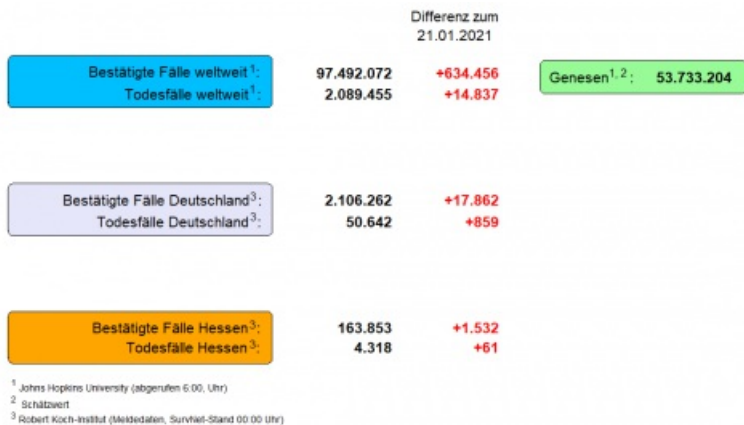




Tägliche Übersicht der bestätigten SARS-CoV-2-Fälle



1 John Hopkins University (abgerufen 06:00 Uhr) 2 Schätzwert 3 Robert Koch-Institut (Meldedaten, SurvNet-Stand 00:00 Uhr).

© HLPUG

Fallzahlen COVID-19 in Hessen (SurvNet Stand 22. Januar 2021, 00:00 Uhr)

Kreis/Stadt	Aktuell		Kumulativ		7-Tage	
	Fälle	Todes-fälle	Fälle	Todes-fälle	Fälle	Inzi-denz ¹
LK Bergstraße	74	4	5.946	185	366	135,4
LK Darmstadt-Dieburg	74	2	6.694	181	382	128,2
LK Fulda	111	6	6.698	164	614	275,3
LK Gießen	52	6	7.803	242	290	107,1
LK Groß-Gerau	59	0	8.098	164	327	118,5
LK Hersfeld-Rotenburg	32	0	2.798	88	163	135,1
LK Hochtaunuskreis	46	0	4.628	118	192	81
LK Kassel	43	3	4.523	124	282	119,1
LK Lahn-Dill-Kreis	60	2	5.725	101	285	112,5
LK Limburg-Weilburg	26	4	5.072	150	189	109,8
LK Main-Kinzig-Kreis	70	3	12.855	331	468	111,1
LK Main-Taunus-Kreis	31	0	5.243	122	198	82,9
LK Marburg-Biedenkopf	33	5	6.019	167	204	82,8

LK Odenwaldkreis	24	2	2.773	147	124	128,3
LK Offenbach	152	3	10.999	312	554	155,6
LK Rheingau-Taunus-Kreis	31	1	4.473	122	134	71,6
LK Schwalm-Eder-Kreis	40	0	3.856	151	195	108,5
LK Vogelsbergkreis	40	0	2.226	79	151	143
LK Waldeck-Frankenberg	31	3	3.587	75	200	127,9
LK Werra-Meißner-Kreis	66	0	1.766	80	173	172,4
LK Wetteraukreis	191	5	7.505	300	467	151,2
SK Darmstadt	28	2	3.453	95	167	104,4
SK Frankfurt am Main	95	6	23.669	457	749	98
SK Kassel	35	1	4.559	110	149	73,8
SK Offenbach	25	3	5.124	109	209	160
SK Wiesbaden	63	0	7.761	144	256	91,9
gesamt	1.532	61	163.853	4.318	7.488	119

¹ Berechnet als Anzahl Fälle per 100.000 Bevölkerung.

Aufgrund von Meldeverzögerungen kann es bei den hier dargestellten Infektionszahlen zu Abweichungen im Vergleich zu den von der jeweiligen Gebietskörperschaft veröffentlichten Zahlen kommen. Durch die tägliche und damit sehr zeitnahe Veröffentlichung der aktuellen Fallzahlen ist nicht auszuschließen, dass Zahlen im Zuge der Qualitätskontrolle nachträglich wieder nach unten korrigiert werden müssen. Die Inzidenz beschreibt die in einem bestimmten Zeitraum neu aufgetretene Anzahl an Krankheitsfällen in einer definierten Population. Sie wird meist pro 100.000 Einwohner angegeben.

Die kumulierte Inzidenz umfasst alle bisher gemeldeten bestätigten Fälle in Hessen pro 100.000 Einwohner und die 7-Tage-Inzidenz beschreibt alle bestätigten Fälle der vorangegangenen sieben Tage in Hessen pro 100.000 Einwohner. Für die Berechnung der Inzidenzen werden die Bevölkerungszahlen des Hessischen Statistischen Landesamtes in Wiesbaden (Stand: 31.03.2020) zugrunde gelegt. Bei den Inzidenzberechnungen kann es zu Abweichungen kommen, da das RKI geringfügig abweichende Bevölkerungszahlen zugrunde legt.

Links zu den Websites von HMSI, RKI und BzgA

- [» Informationen auf der Website des HMSI](#)
- [» Übersicht des RKI zu aktuellen Risikogebieten](#)
- [» Informationen der Bundeszentrale für gesundheitliche Aufklärung \(BZgA\)](#)

Downloads:

 [Bulletin Coronavirus 22. Januar 2021 \(PDF / 1 MB\)](#)

Links:

- [» Bulletin-Archiv](#)
- [» Ausführliche Informationen auf der Website des HMSI](#)
- [» Informationen der Bundeszentrale für gesundheitliche Aufklärung \(BZgA\)](#)



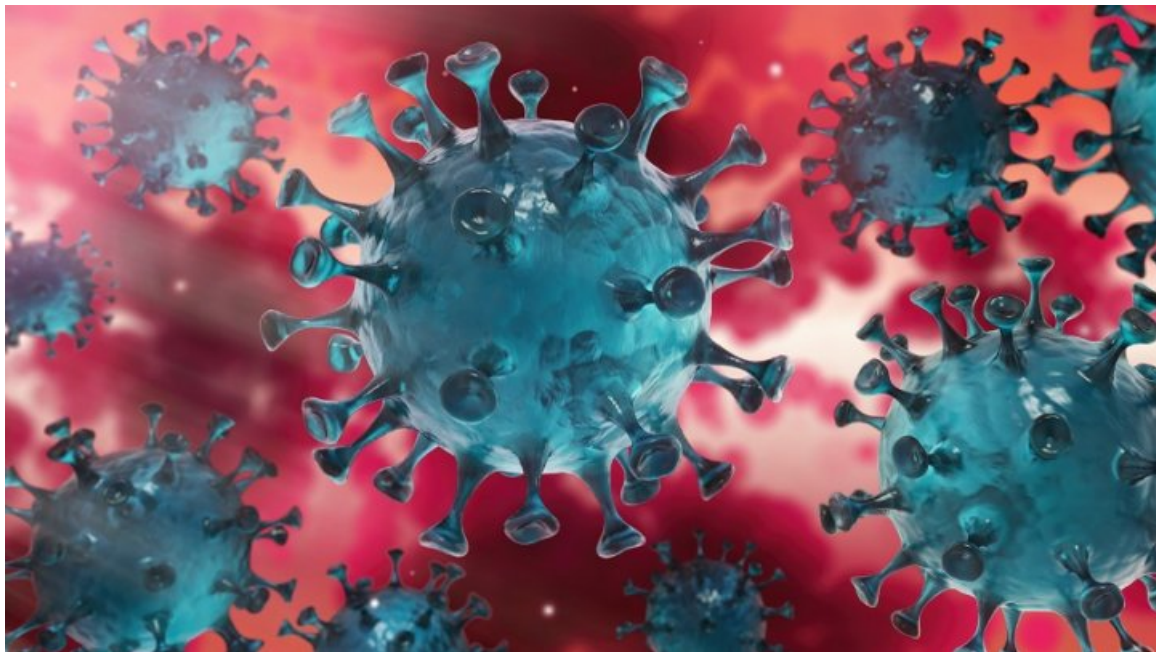


SERVICE

BULLETIN-ARCHIV

- [Bulletin-Archiv » März 2020](#)
- [Bulletin-Archiv » April 2020](#)
- [Bulletin-Archiv » Mai 2020](#)
- [Bulletin-Archiv » Juni 2020](#)
- [Bulletin-Archiv » Juli 2020](#)
- [Bulletin-Archiv » August 2020](#)
- [Bulletin-Archiv » September 2020](#)
- [Bulletin-Archiv » Oktober 2020](#)
- [Bulletin-Archiv » November 2020](#)
- [Bulletin-Archiv » Dezember 2020](#)
- [Bulletin-Archiv » Januar 2021](#)

BEKÄMPFUNG DES CORONA-VIRUS



Hier finden Sie die zentralen Informationen und neuesten Meldungen der Hessischen Landesregierung zur Bekämpfung des Coronavirus.

» [Informationen für Bürger](#)

» [Informationen für Unternehmen](#)

KONTAKT

DATENSCHUTZ

IMPRESSUM

BILDNACHWEISE

