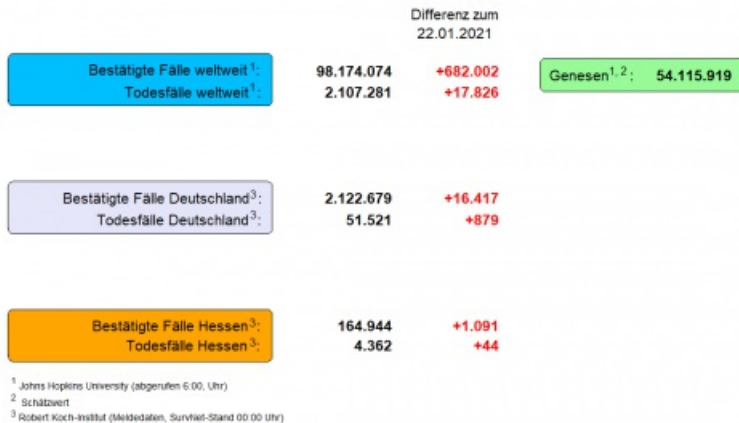




## Tägliche Übersicht der bestätigten SARS-CoV-2-Fälle



1 John Hopkins University (abgerufen 06:00 Uhr) 2 Schätzwert 3 Robert Koch-Institut (Meldedaten, SurvNet-Stand 00:00 Uhr).

© HLPUG

### Fallzahlen COVID-19 in Hessen (SurvNet Stand 23. Januar 2021, 00:00 Uhr)

Kreis/Stadt	Aktuell		Kumulativ		7-Tage	
	Fälle	Todesfälle	Fälle	Todesfälle	Fälle	Inzidenz†
LK Bergstraße	70	2	6.016	187	370	136,9
LK Darmstadt-Dieburg	31	-1	6.725	180	361	121,1
LK Fulda	94	1	6.792	165	614	275,3
LK Gießen	35	2	7.838	244	266	98,3
LK Groß-Gerau	56	1	8.154	165	315	114,1
LK Hersfeld-Rotenburg	23	4	2.821	92	171	141,7
LK Hochtaunuskreis	29	1	4.657	119	192	81
LK Kassel	53	1	4.576	125	291	122,9
LK Lahn-Dill-Kreis	46	1	5.771	102	256	101
LK Limburg-Weilburg	58	2	5.130	152	218	126,6
LK Main-Kinzig-Kreis	65	6	12.920	337	446	105,9
LK Main-Taunus-Kreis	25	0	5.268	122	173	72,4

LK Marburg-Biedenkopf	14	1	6.033	168	190	77,1
LK Odenwaldkreis	15	0	2.788	147	115	119
LK Offenbach	70	4	11.069	316	553	155,4
LK Rheingau-Taunus-Kreis	18	0	4.491	122	126	67,3
LK Schwalm-Eder-Kreis	36	0	3.892	151	200	111,3
LK Vogelsbergkreis	9	1	2.235	80	129	122,1
LK Waldeck-Frankenberg	60	1	3.647	76	239	152,9
LK Werra-Meißner-Kreis	28	1	1.794	81	190	189,3
LK Wetteraukreis	61	5	7.566	305	462	149,6
SK Darmstadt	11	1	3.464	96	137	85,7
SK Frankfurt am Main	86	4	23.755	461	674	88,2
SK Kassel	39	1	4.598	111	163	80,8
SK Offenbach	30	3	5.154	112	171	130,9
SK Wiesbaden	29	2	7.790	146	237	85,1
gesamt	1.091	44	164.944	4362	7.259	115,4

‡ Berechnet als Anzahl Fälle per 100.000 Bevölkerung.

Aufgrund von Meldeverzögerungen kann es bei den hier dargestellten Infektionszahlen zu Abweichungen im Vergleich zu den von der jeweiligen Gebietskörperschaft veröffentlichten Zahlen kommen. Durch die tägliche und damit sehr zeitnahe Veröffentlichung der aktuellen Fallzahlen ist nicht auszuschließen, dass Zahlen im Zuge der Qualitätskontrolle nachträglich wieder nach unten korrigiert werden müssen. Die Inzidenz beschreibt die in einem bestimmten Zeitraum neu aufgetretene Anzahl an Krankheitsfällen in einer definierten Population. Sie wird meist pro 100.000 Einwohner angegeben.

Die kumulierte Inzidenz umfasst alle bisher gemeldeten bestätigten Fälle in Hessen pro 100.000 Einwohner und die 7-Tage-Inzidenz beschreibt alle bestätigten Fälle der vorangegangenen sieben Tage in Hessen pro 100.000 Einwohner. Für die Berechnung der Inzidenzen werden die Bevölkerungszahlen des Hessischen Statistischen Landesamtes in Wiesbaden (Stand: 31.03.2020) zugrunde gelegt. Bei den Inzidenzberechnungen kann es zu Abweichungen kommen, da das RKI geringfügig abweichende Bevölkerungszahlen zugrunde legt.

Links zu den Websites von HMSI, RKI und BzgA

- [» Informationen auf der Website des HMSI](#)
- [» Übersicht des RKI zu aktuellen Risikogebieten](#)
- [» Informationen der Bundeszentrale für gesundheitliche Aufklärung \(BZgA\)](#)

Downloads:

 [Bulletin Coronavirus 23. Januar 2021 \(PDF / 512 KB\)](#)

Links:

- [» Bulletin-Archiv](#)
- [» Ausführliche Informationen auf der Website des HMSI](#)
- [» Informationen der Bundeszentrale für gesundheitliche Aufklärung \(BZgA\)](#)

Suchbegriff eingeben



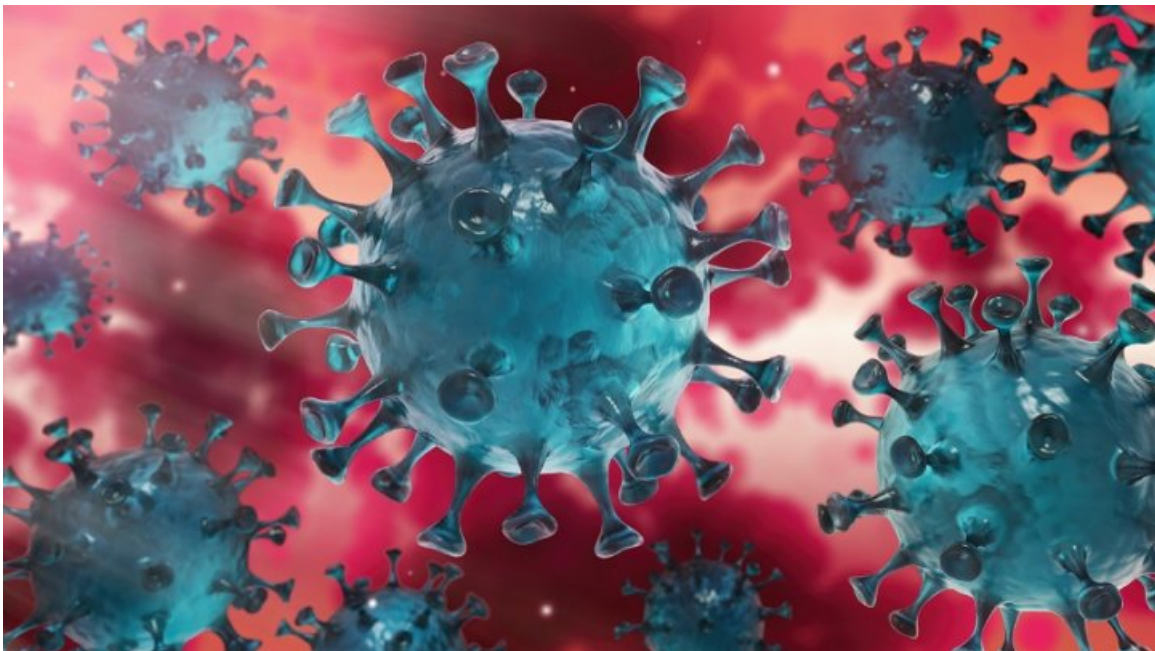
[Verwaltungsportal Hessen](#)

## SERVICE

📖 [BULLETIN-ARCHIV](#)

- [Bulletin-Archiv » März 2020](#)
- [Bulletin-Archiv » April 2020](#)
- [Bulletin-Archiv » Mai 2020](#)
- [Bulletin-Archiv » Juni 2020](#)
- [Bulletin-Archiv » Juli 2020](#)
- [Bulletin-Archiv » August 2020](#)
- [Bulletin-Archiv » September 2020](#)
- [Bulletin-Archiv » Oktober 2020](#)
- [Bulletin-Archiv » November 2020](#)
- [Bulletin-Archiv » Dezember 2020](#)
- [Bulletin-Archiv » Januar 2021](#)

📖 [BEKÄMPFUNG DES CORONA-VIRUS](#)



Hier finden Sie die zentralen Informationen und neuesten Meldungen der Hessischen Landesregierung zur Bekämpfung des Coronavirus.

[» Informationen für Bürger](#)

[» Informationen für Unternehmen](#)

KONTAKT

DATENSCHUTZ

IMPRESSUM

BILDNACHWEISE

INHALTSÜBERSICHT