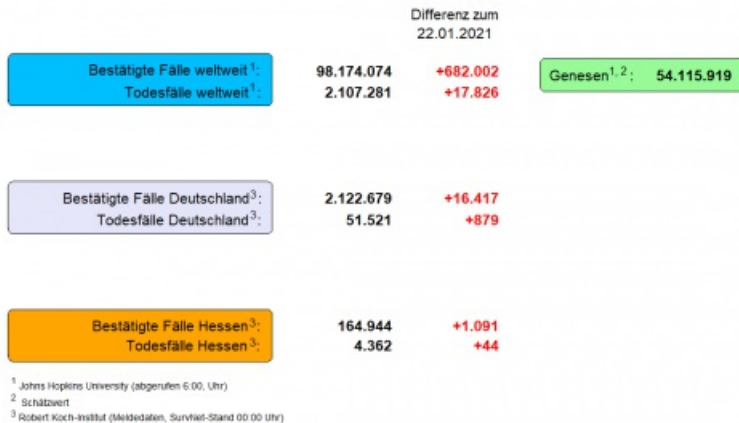




Tägliche Übersicht der bestätigten SARS-CoV-2-Fälle



1 John Hopkins University (abgerufen 06:00 Uhr) 2 Schätzwert 3 Robert Koch-Institut (Meldedaten, SurvNet-Stand 00:00 Uhr).

© HLPUG

Fallzahlen COVID-19 in Hessen (SurvNet Stand 23. Januar 2021, 00:00 Uhr)

| Kreis/Stadt | Aktuell | | Kumulativ | | 7-Tage | |
|-----------------------|---------|------------|-----------|------------|--------|-----------|
| | Fälle | Todesfälle | Fälle | Todesfälle | Fälle | Inzidenz† |
| LK Bergstraße | 70 | 2 | 6.016 | 187 | 370 | 136,9 |
| LK Darmstadt-Dieburg | 31 | -1 | 6.725 | 180 | 361 | 121,1 |
| LK Fulda | 94 | 1 | 6.792 | 165 | 614 | 275,3 |
| LK Gießen | 35 | 2 | 7.838 | 244 | 266 | 98,3 |
| LK Groß-Gerau | 56 | 1 | 8.154 | 165 | 315 | 114,1 |
| LK Hersfeld-Rotenburg | 23 | 4 | 2.821 | 92 | 171 | 141,7 |
| LK Hochtaunuskreis | 29 | 1 | 4.657 | 119 | 192 | 81 |
| LK Kassel | 53 | 1 | 4.576 | 125 | 291 | 122,9 |
| LK Lahn-Dill-Kreis | 46 | 1 | 5.771 | 102 | 256 | 101 |
| LK Limburg-Weilburg | 58 | 2 | 5.130 | 152 | 218 | 126,6 |
| LK Main-Kinzig-Kreis | 65 | 6 | 12.920 | 337 | 446 | 105,9 |
| LK Main-Taunus-Kreis | 25 | 0 | 5.268 | 122 | 173 | 72,4 |

| | | | | | | |
|--------------------------|-------|----|---------|------|-------|-------|
| LK Marburg-Biedenkopf | 14 | 1 | 6.033 | 168 | 190 | 77,1 |
| LK Odenwaldkreis | 15 | 0 | 2.788 | 147 | 115 | 119 |
| LK Offenbach | 70 | 4 | 11.069 | 316 | 553 | 155,4 |
| LK Rheingau-Taunus-Kreis | 18 | 0 | 4.491 | 122 | 126 | 67,3 |
| LK Schwalm-Eder-Kreis | 36 | 0 | 3.892 | 151 | 200 | 111,3 |
| LK Vogelsbergkreis | 9 | 1 | 2.235 | 80 | 129 | 122,1 |
| LK Waldeck-Frankenberg | 60 | 1 | 3.647 | 76 | 239 | 152,9 |
| LK Werra-Meißner-Kreis | 28 | 1 | 1.794 | 81 | 190 | 189,3 |
| LK Wetteraukreis | 61 | 5 | 7.566 | 305 | 462 | 149,6 |
| SK Darmstadt | 11 | 1 | 3.464 | 96 | 137 | 85,7 |
| SK Frankfurt am Main | 86 | 4 | 23.755 | 461 | 674 | 88,2 |
| SK Kassel | 39 | 1 | 4.598 | 111 | 163 | 80,8 |
| SK Offenbach | 30 | 3 | 5.154 | 112 | 171 | 130,9 |
| SK Wiesbaden | 29 | 2 | 7.790 | 146 | 237 | 85,1 |
| gesamt | 1.091 | 44 | 164.944 | 4362 | 7.259 | 115,4 |

‡ Berechnet als Anzahl Fälle per 100.000 Bevölkerung.

Aufgrund von Meldeverzögerungen kann es bei den hier dargestellten Infektionszahlen zu Abweichungen im Vergleich zu den von der jeweiligen Gebietskörperschaft veröffentlichten Zahlen kommen. Durch die tägliche und damit sehr zeitnahe Veröffentlichung der aktuellen Fallzahlen ist nicht auszuschließen, dass Zahlen im Zuge der Qualitätskontrolle nachträglich wieder nach unten korrigiert werden müssen. Die Inzidenz beschreibt die in einem bestimmten Zeitraum neu aufgetretene Anzahl an Krankheitsfällen in einer definierten Population. Sie wird meist pro 100.000 Einwohner angegeben.

Die kumulierte Inzidenz umfasst alle bisher gemeldeten bestätigten Fälle in Hessen pro 100.000 Einwohner und die 7-Tage-Inzidenz beschreibt alle bestätigten Fälle der vorangegangenen sieben Tage in Hessen pro 100.000 Einwohner. Für die Berechnung der Inzidenzen werden die Bevölkerungszahlen des Hessischen Statistischen Landesamtes in Wiesbaden (Stand: 31.03.2020) zugrunde gelegt. Bei den Inzidenzberechnungen kann es zu Abweichungen kommen, da das RKI geringfügig abweichende Bevölkerungszahlen zugrunde legt.

Links zu den Websites von HMSI, RKI und BzgA

- [» Informationen auf der Website des HMSI](#)
- [» Übersicht des RKI zu aktuellen Risikogebieten](#)
- [» Informationen der Bundeszentrale für gesundheitliche Aufklärung \(BZgA\)](#)

Downloads:

 [Bulletin Coronavirus 23. Januar 2021 \(PDF / 512 KB\)](#)

Links:

- [» Bulletin-Archiv](#)
- [» Ausführliche Informationen auf der Website des HMSI](#)
- [» Informationen der Bundeszentrale für gesundheitliche Aufklärung \(BZgA\)](#)

Suchbegriff eingeben



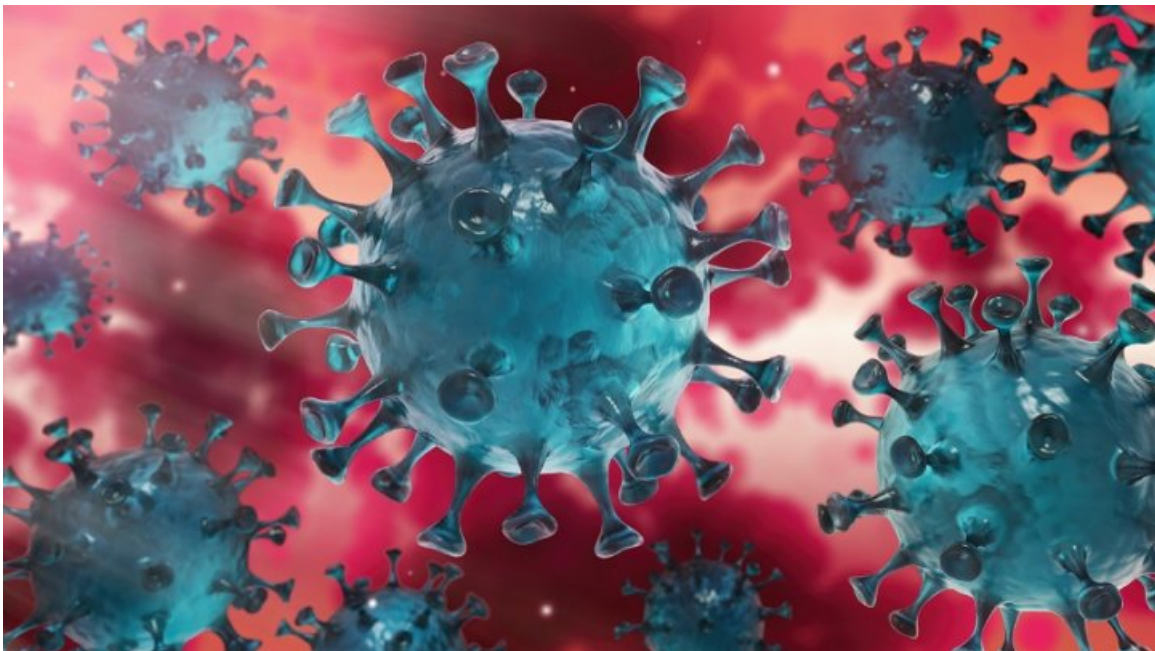
[Verwaltungsportal Hessen](#)

SERVICE

📖 BULLETIN-ARCHIV

- [Bulletin-Archiv » März 2020](#)
- [Bulletin-Archiv » April 2020](#)
- [Bulletin-Archiv » Mai 2020](#)
- [Bulletin-Archiv » Juni 2020](#)
- [Bulletin-Archiv » Juli 2020](#)
- [Bulletin-Archiv » August 2020](#)
- [Bulletin-Archiv » September 2020](#)
- [Bulletin-Archiv » Oktober 2020](#)
- [Bulletin-Archiv » November 2020](#)
- [Bulletin-Archiv » Dezember 2020](#)
- [Bulletin-Archiv » Januar 2021](#)

📖 BEKÄMPFUNG DES CORONA-VIRUS



Hier finden Sie die zentralen Informationen und neuesten Meldungen der Hessischen Landesregierung zur Bekämpfung des Coronavirus.

[» Informationen für Bürger](#)

[» Informationen für Unternehmen](#)

KONTAKT

DATENSCHUTZ

IMPRESSUM

BILDNACHWEISE

INHALTSÜBERSICHT